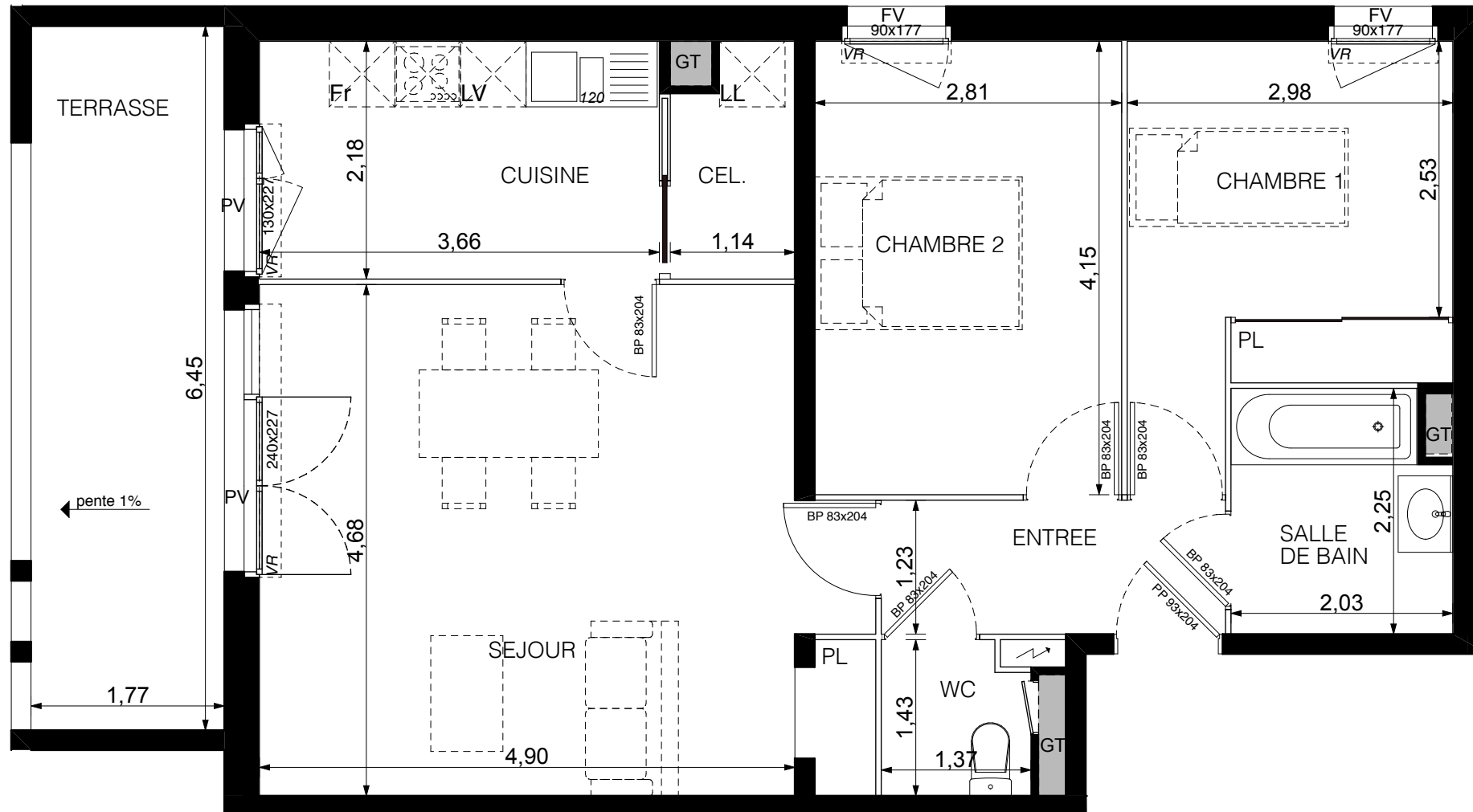
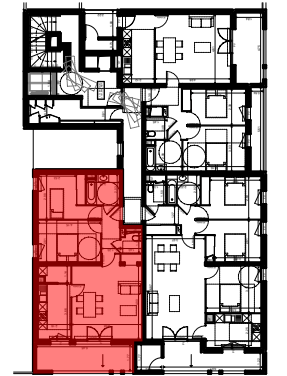


GT: Gaine technique logement
 FV: fenêtre avec volet roulant
 PV: Porte-fenêtre avec volet roulant



Sejour	24,79m ²
Cuisine	7,97m ²
Cellier	2,27m ²
SdB	4,34m ²
WC	1,86m ²
Entrée + PL	3,86m ²
Chambre 1+ PL	10,21m ²
Chambre 2	11,66m ²



S.H. TOTALE = 66,96m²

Terrasses = 11,41m²

BATIMENT A
APPARTEMENT Type T3.2
Lgt A23 R+2
 SURFACE HABITABLE 66,96m²

