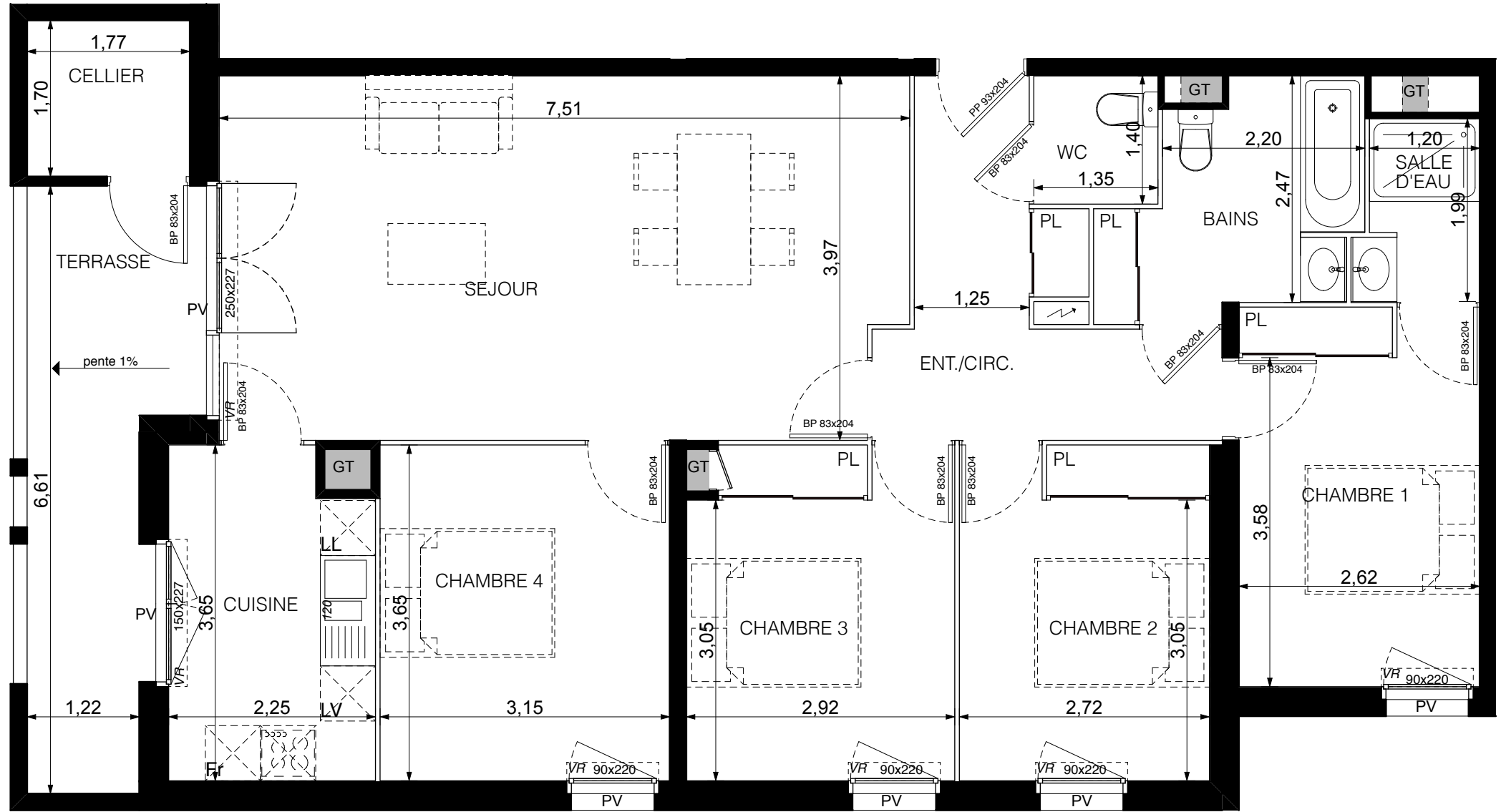


GT: Gaine technique logement  
 FV: fenêtre avec volet roulant  
 PV: Porte-fenêtre avec volet roulant

REALISATION DE L'ILOT 8 DE LA REYNERIE  
 12 LOGEMENTS EN ACCESSION  
 " LA RESIDENCE DU PARC "



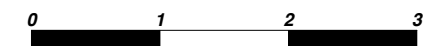
Sejour	29,24m <sup>2</sup>
Cuisine	7,84m <sup>2</sup>
SdB	6,06m <sup>2</sup>
Salle d'eau	2,53m <sup>2</sup>
WC	1,89m <sup>2</sup>
Entrée + PL	8,68m <sup>2</sup>
Chambre 1+ PL	10,79m <sup>2</sup>
Chambre 2+ PL	9,91m <sup>2</sup>
Chambre 3+ PL	10,43m <sup>2</sup>
Chambre 4	11,51m <sup>2</sup>



**S.H. TOTALE = 98,88m<sup>2</sup>**

**Terrasses = 9.44m<sup>2</sup>**  
**Cellier ext. = 3.01m<sup>2</sup>**

**BATIMENT A**  
**APPARTEMENT Type T5**  
**Lgt A52 R+5**  
 SURFACE HABITABLE 98,88m<sup>2</sup>



Des modifications sont susceptibles d'être apportées à ce plan en fonction des nécessités techniques, administratives ou commerciales de la réalisation, tant en ce qui concerne les dimensions libres que l'équipement. Les surfaces indiquées sont approximatives; hauteurs de seuils et d'allèges ainsi que l'emplacement des équipements sont figurés à titre indicatif. Les plantations représentées ne sont pas contractuelles.