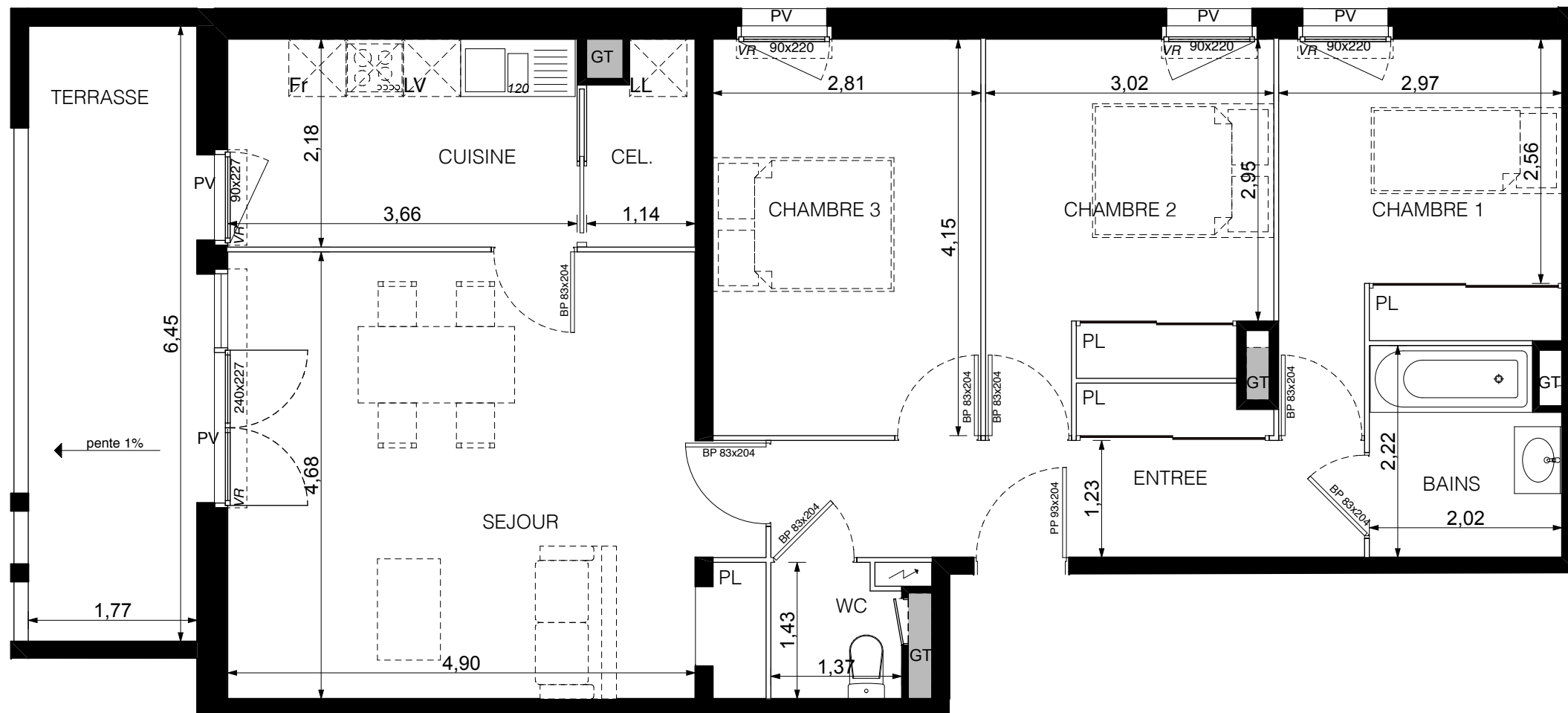


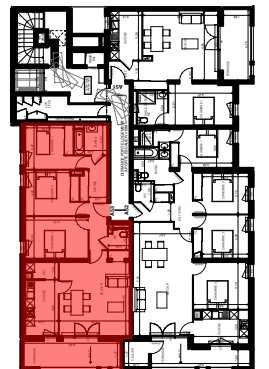
GT: Gaine technique logement
 FV: fenêtre avec volet roulant
 PV: Porte-fenêtre avec volet roulant



REALISATION DE L'LOT 8 DE LA REYNERIE
 12 LOGEMENTS EN ACCESSION
 " LA RESIDENCE DU PARC "



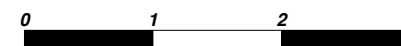
Sejour	24,79m ²
Cuisine	7,97m ²
Cellier	2,27m ²
SdB	4,27m ²
WC	1,86m ²
Entrée + PL	8,76m ²
Chambre 1+ PL	10,24m ²
Chambre 2+ PL	11,00m ²
Chambre 3	11,66m ²



S.H. TOTALE = 82,82m²

Terrasses = 11,44m²

BATIMENT A
APPARTEMENT Type T4
Lgt A53 R+5
 SURFACE HABITABLE 82,82m²



Des modifications sont susceptibles d'être apportées à ce plan en fonction des nécessités techniques, administratives ou commerciales de la réalisation, tant en ce qui concerne les dimensions libres que l'équipement. Les surfaces indiquées sont approximatives; hauteurs de seuils et d'allèges ainsi que l'emplacement des équipements sont figurés à titre indicatif. Les plantations représentées ne sont pas contractuelles.

15-Mars-2018