

Résidence "Charles ADDA"
48-58 rue Castor - DEAUVILLE (14800)



By PARTELIOS IMMOBILIER

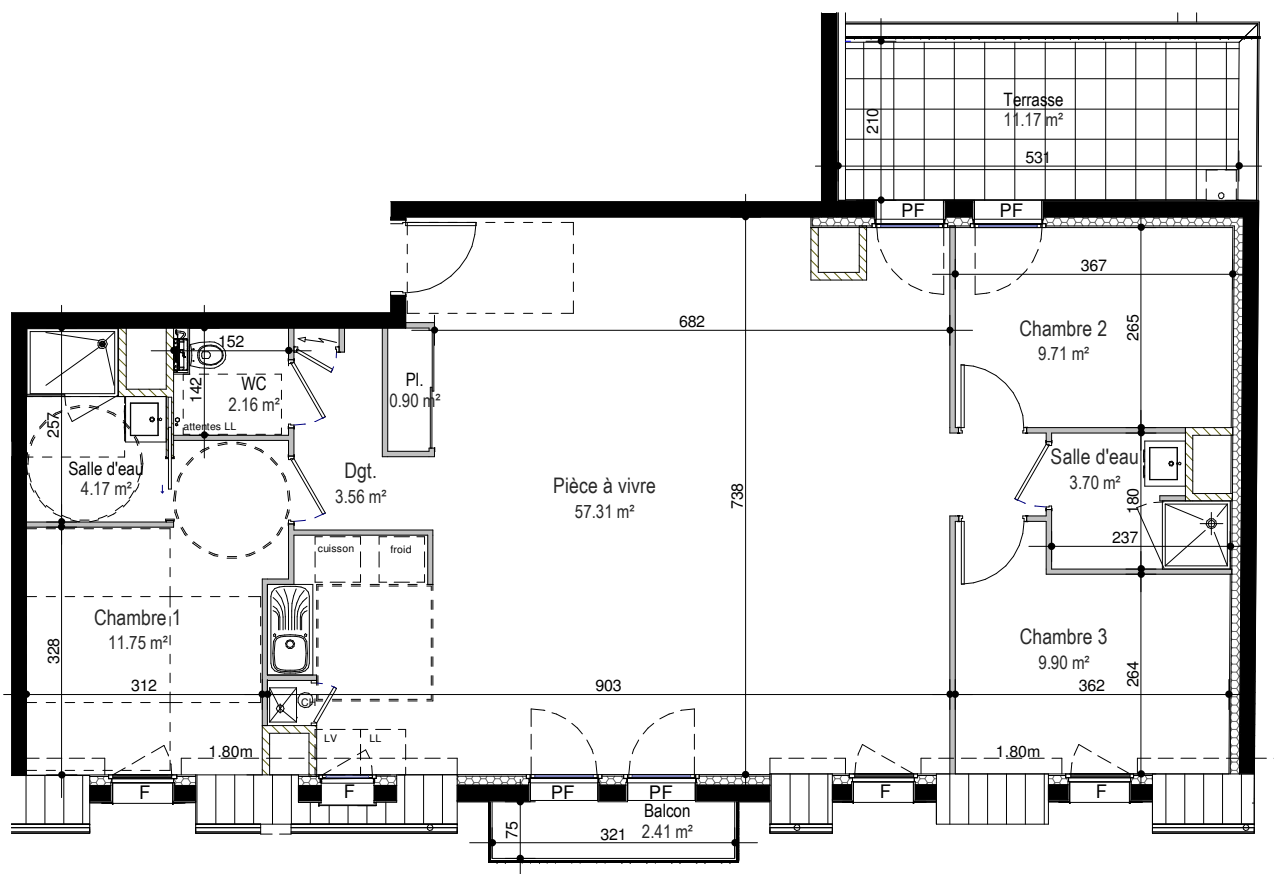
Tél: 02 31 94 98 98
contact@citizim.com

N°A 32 - 4 Pièces - Niveau 3

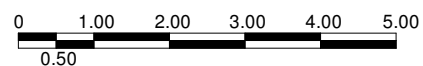
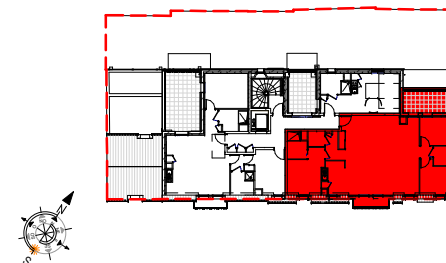
Indice C - 14.01.2021

Tableau de surfaces

	S. habitable	S. utile
Pièce à vivre	57.31 m ²	57.80 m ²
Chambre 3	9.90 m ²	10.44 m ²
Chambre 2	9.71 m ²	9.71 m ²
Salle d'eau	3.70 m ²	3.70 m ²
Chambre 1	11.75 m ²	12.21 m ²
Salle d'eau	4.17 m ²	4.17 m ²
WC	2.16 m ²	2.16 m ²
Dgt.	3.56 m ²	3.56 m ²
Pl.	0.90 m ²	0.90 m ²
TOTAL	103.16 m²	104.66 m²
Balcon	2.41 m ²	
Terrasse	11.17 m ²	



Plan de Situation



Nota: ce plan est susceptible d'être légèrement modifié en fonction des nécessités techniques de la réalisation en ce qui concerne les dimensions libres et les équipements. Les retombées, soffites, canalisations et radiateurs ne sont pas figurés.

artea