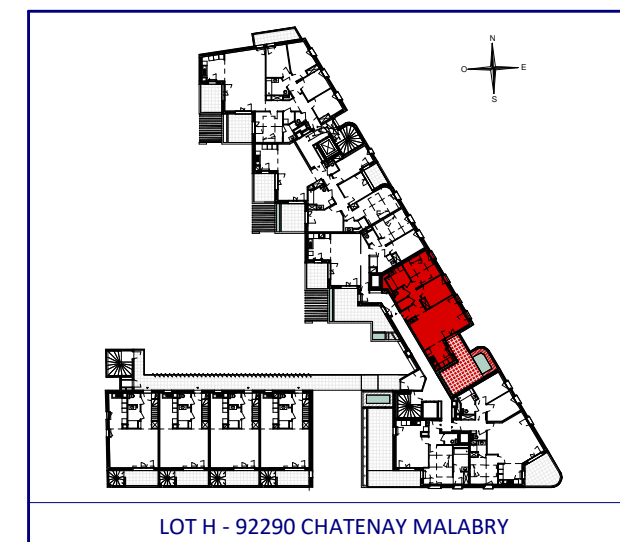


PLAN PROVISOIRE



LOT H - 92290 CHATENAY MALABRY

| ETAGE | TYPLOGIE | N° DE LOT |
|-------|----------------------|-----------|
| R+4 | APPARTEMENT 3 PIECES | H2B04-02 |

| | |
|--------------------------------|----------------------------|
| ENTREE | 3.48 m ² |
| SEJOUR | 24.38 m ² |
| CUISINE | 6.57 m ² |
| CHAMBRE 1 | 11.26 m ² |
| CHAMBRE 2 | 9.40 m ² |
| DGT | 2.93 m ² |
| SDB | 5.22 m ² |
| WC | 1.92 m ² |
| RGT | 1.61 m ² |
| TOTAL SURFACE HABITABLE | 66.77 m² |

| | |
|-----------------------------|----------------------------|
| TERRASSE | 24.27 m ² |
| TOTAL SURFACE ANNEXE | 24.27 m² |
| (dont espace planté) | |

Hauteur sous plafond des pièces principales (sauf mention particulière) : 2,50m

| LEGENDE | | | |
|---------|---------------------------|-----|----------------|
| | FAUX-PLAFOND, SOFFITE | LL | LAVE-LINGE |
| | TABLEAU ELECTRIQUE | LV | LAVE-VAISSELLE |
| | PORTE-FENETRE | RF | REFRIGERATEUR |
| | FENETRE | CUI | BLOC CUISSON |
| | FENETRE HAUTEUR 210cm | T | TRI |
| | FENETRE SUR ALLEGE | VR | VOLET ROULANT |
| | FENETRE SUR ALLEGE VITREE | ST | STORES |
| | FENETRE FIXE | GC | GARDE CORPS |

| | | | |
|---------|--|-------------------|----------|
| ECHELLE | | DATE : 29/03/2019 | INDICE B |
|---------|--|-------------------|----------|



Des modifications sont susceptibles d'être apportées à ce plan en fonction des nécessités techniques, réglementaires ou administratives de la réalisation, tant en ce qui concerne les dimensions libres que les équipements ou réseaux divers. Les emplacements dévolus aux équipements ménagers et à ceux liés au lavage du linge sont représentés en correspondance avec les différents raccordements nécessaires en électricité et en eau ; aucun de ces éléments n'est fourni. Les radiateurs et sèche-serviettes ne sont pas représentés. Les surfaces et les hauteurs sous plafond indiquées sont approximatives. Les retombées, soffites, et faux-plafonds ne sont pas tous figurés ou le sont à titre indicatif. La forme des jardins (pente et talus) n'est pas figurée ou l'est à titre indicatif ; l'emplacement des arbres, arbustes et plantations éventuelles n'est pas contractuel. Les hauteurs de seuils sont approximatives et indiquées sur le plan à titre informatif. Elles ne dépasseront pas les hauteurs de 15 et 20 cm respectivement pour les balcons et les terrasses.