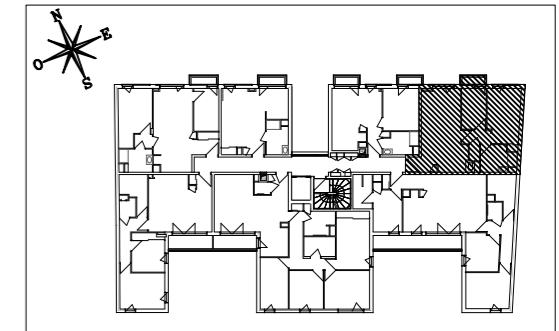
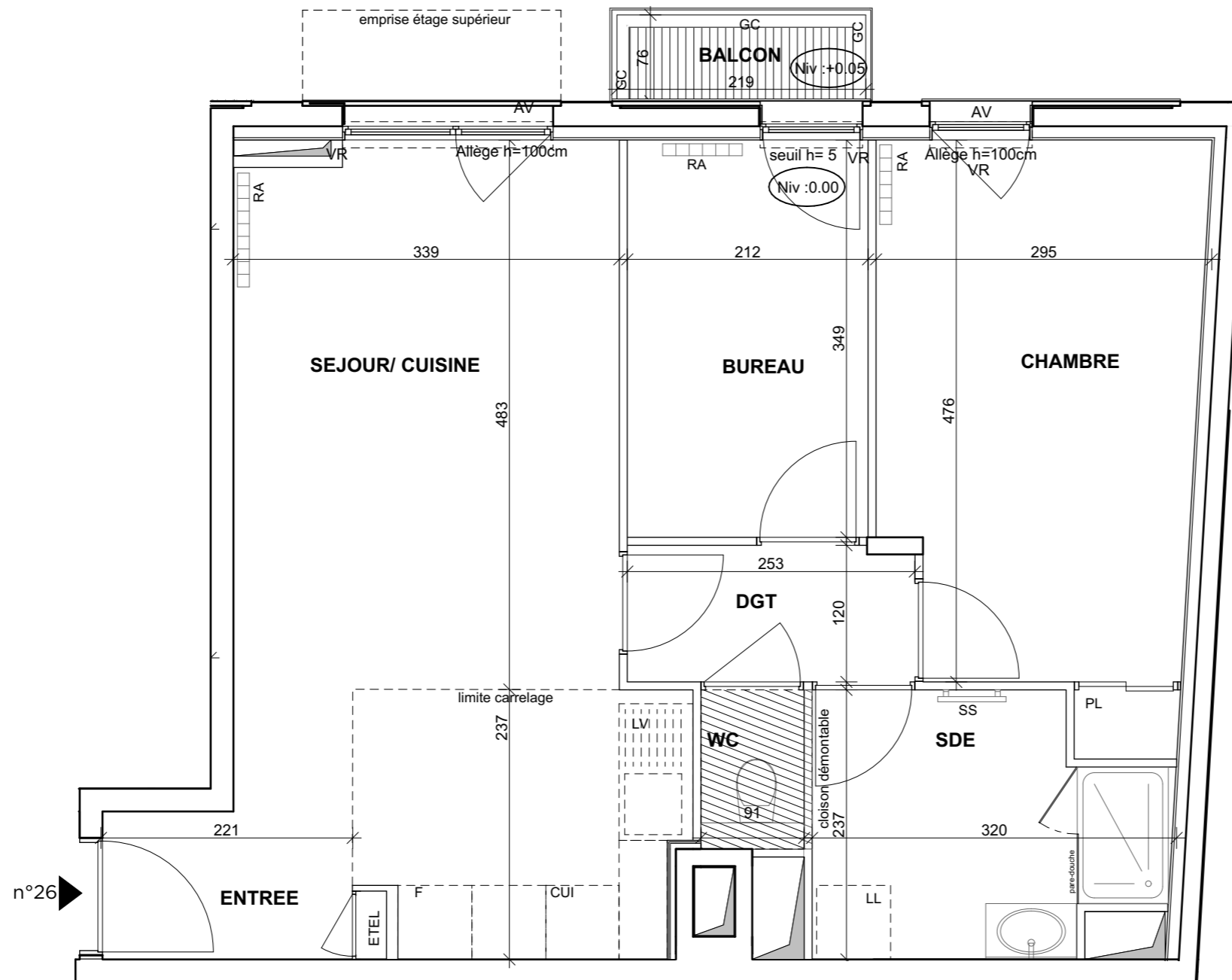


## CARRE PEUPLIERS

11 RUE DES PEUPLIERS  
92 130 ISSY LES MOULINEAUX



Appartement de 2 pièces bureau  
n°26 au 2ème étage



ENTREE	1,51 m <sup>2</sup>
SEJOUR / CUISINE	25,21 m <sup>2</sup>
CHAMBRE	13,50 m <sup>2</sup>
BUREAU	7,38 m <sup>2</sup>
SALLE D'EAU	6,45 m <sup>2</sup>
WC	1,27 m <sup>2</sup>
DEGAGEMENT	3,00 m <sup>2</sup>
<b>SURFACE TOTALE HABITABLE</b>	<b>58,32 m<sup>2</sup></b>
BALCON	1,66 m <sup>2</sup>
<b>SURFACE TOTALE PRIVATIVE</b>	<b>59,98 m<sup>2</sup></b>

LEGENDE			
LL	LAVE-LINGE	AV	ALLEGE VITREE
LV	LAVE-VAISSELLE	VR	VOLET ROULANT
CUI	BLOC CUISSON	GC	GARDE-CORPS
F	REFRIGERATEUR	OB	FENETRE OSCILLO BATTANTE
PL	PLACARD	ETEL	ESPACE TECHNIQUE ELECTRIQUE DU LOGT.
RA	RADIATEUR	SS	SECHE SERVIETTES
	FAUX-PLAFOND, SOFFITE		
	RETOMBEE DE POUTRE		

Hauteurs de seuil indiquées en centimètre  
Hauteur sous plafond des pièces principales sauf mention particulière : 2.50 m

Echelle		Date	janvier 2019	Indice	:2
---------	--	------	--------------	--------	----

DES MODIFICATIONS SONT SUSCEPTIBLES D'ETRE APPORTEES A CE PLAN EN FONCTION DES NECESSITES TECHNIQUES OU REGLEMENTAIRES DE LA REALISATION, TANT EN CE QUI CONCERNE LES DIMENSIONS LIBRES, QUE L'EQUIPEMENT, LES SURFACES, LES HAUTEURS SOUS PLAFOND AINSI QUE LES HAUTEURS DE SEUILS OU D'ALLEGES INDIQUEES SONT APPROXIMATIVES. LES RETOMBES, SOFFITES, FAUX-PLAFONDS, TRAPPES DE VISITES, AINSI QUE L'EMPLACEMENT DES DESCENTES D'EAUX PLUVIALES, DES EQUIPEMENTS SANITAIRES NE SONT PAS TOUS FIGURES OU LE SONT A TITRE INDICATIF. LE NOMBRE, LA TAILLE ET L'EMPLACEMENT DES RADIATEURS SONT DONNES A TITRE INDICATIF ET SERONT AJUSTES EN FONCTION DE L'ETUDE THERMIQUE.