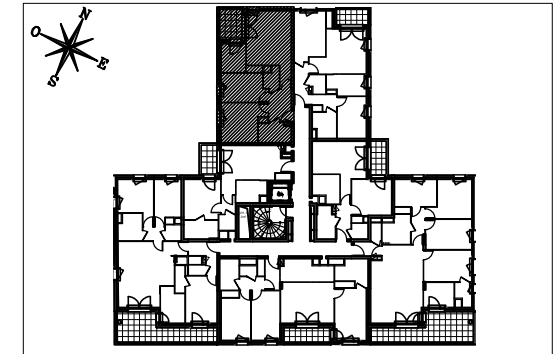


N° 232

DES MODIFICATIONS SONT SUSCEPTIBLES D'ETRE APPORTEES A CE PLAN EN FONCTION DES NECESSITES TECHNIQUES OU REGLEMENTAIRES DE LA REALISATION, TANT EN CE QUI CONCERNE LES DIMENSIONS LIBRES, QUE L'EQUIPEMENT. LES SURFACES, LES HAUTEURS SOUS PLAFOND AINSI QUE LES HAUTEURS DE SEUILS OU D'ALLEGES INDIQUEES SONT APPROXIMATIVES. LES RETOMBES, SOFFITES, FAUX-PLAFONDS, TRAPPES DE VISITES, AINSI QUE L'EMPLACEMENT DES DESCENTES D'EAUX PLUVIALES, DES EQUIPEMENTS SANITAIRES NE SONT PAS TOUS FIGURES OU LE SONT A TITRE INDICATIF. LE NOMBRE, LA TAILLE ET L'EMPLACEMENT DES RADIATEURS SONT DONNES A TITRE INDICATIF ET SERONT PRECISES APRES ETUDE THERMIQUE.



Rue Louis Armand
92600 ASNIERES SUR SEINE



HALL Cristal
Appartement 3 pièces
n° 232 au 3ème étage

ENTREE	5,82 m ²
SEJOUR / CUISINE	26,83 m ²
CHAMBRE 1	12,48 m ²
CHAMBRE 2	10,96 m ²
SALLE DE BAINS	4,94 m ²
WC	2,37 m ²
SURFACE TOTALE HABITABLE	63,40 m²
BALCON	5,40 m ²
SURFACE TOTALE PRIVATIVE	68,80 m²

LEGENDE

EMPLACEMENTS ELEMENTS DE CUISINE :			
LL	LAVE-LINGE	CUI	BLOC CUISSON
LV	LAVE-VAISSELLE	R	REFRIGERATEUR
TRI	TRI SELECTIF	PL	PLACARD
AV	ALLEGE VITREE		
VR	VOLET ROULANT		
GC	GARDE-CORPS		
			ESPACE TECHNIQUE ELECTRIQUE DU LOGT.
	FAUX-PLAFOND OU SOFFITE		RADIATEUR
	RETOMBEE DE POUTRE		SECHE-SERV.

Hauteur sous plafond des pièces principales sauf mention particulière : 2.50 m

Echelle		Date	24/05/2019	Indice : 0
---------	--	------	------------	------------