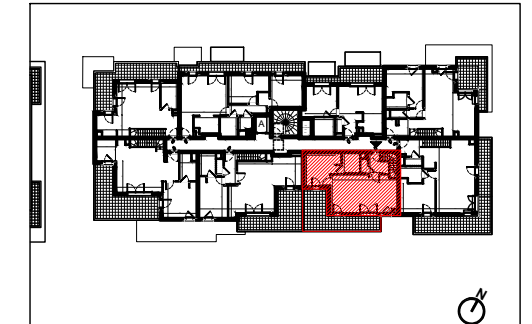




**Plan de localisation du bien**



**A304 . 4**

Appartement 4 PIECES

**TABLEAU DES SURFACES**

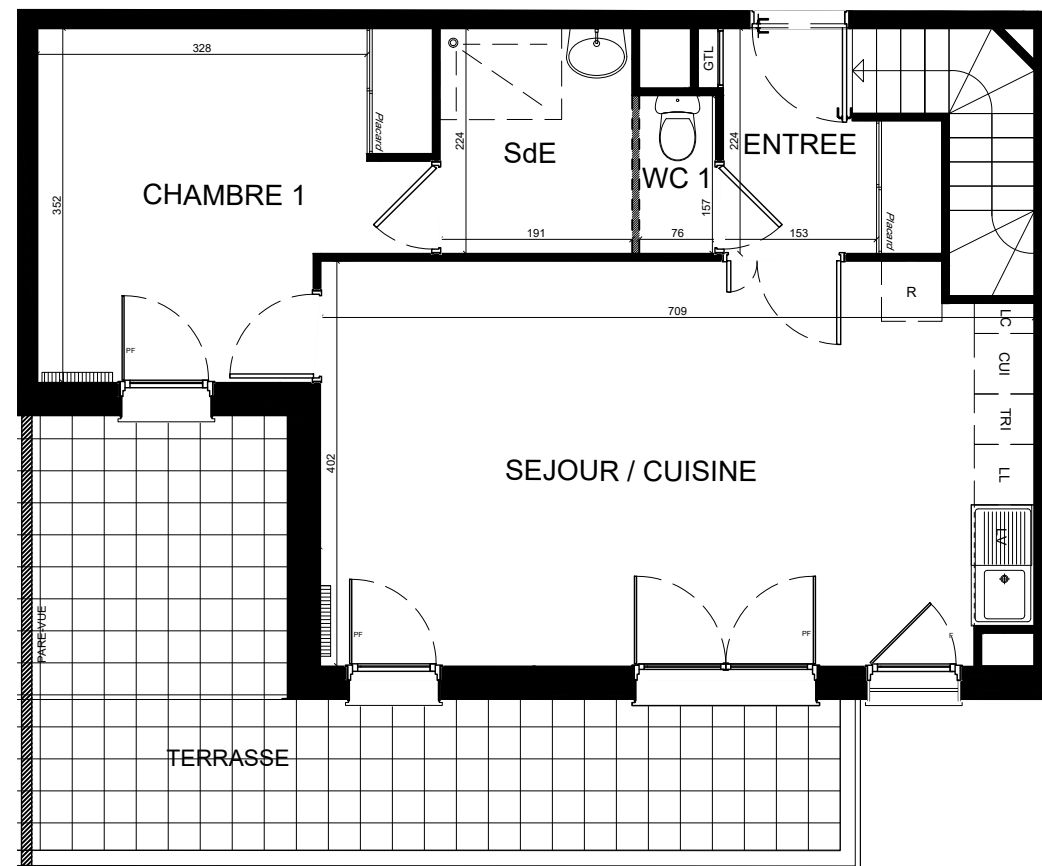
(compris placards)

ENTREE	4,05 m <sup>2</sup>
SEJOUR/CUISINE	27,87 m <sup>2</sup>
CHAMBRE 01	12,25 m <sup>2</sup>
CHAMBRE 02	9,03 m <sup>2</sup>
CHAMBRE 03	12,68 m <sup>2</sup>
SALLE DE BAIN	3,59 m <sup>2</sup>
SALLE D'EAU	4,28 m <sup>2</sup>
WC 01	1,20 m <sup>2</sup>
WC 02	1,25 m <sup>2</sup>
DEGAGEMENT	4,07 m <sup>2</sup>

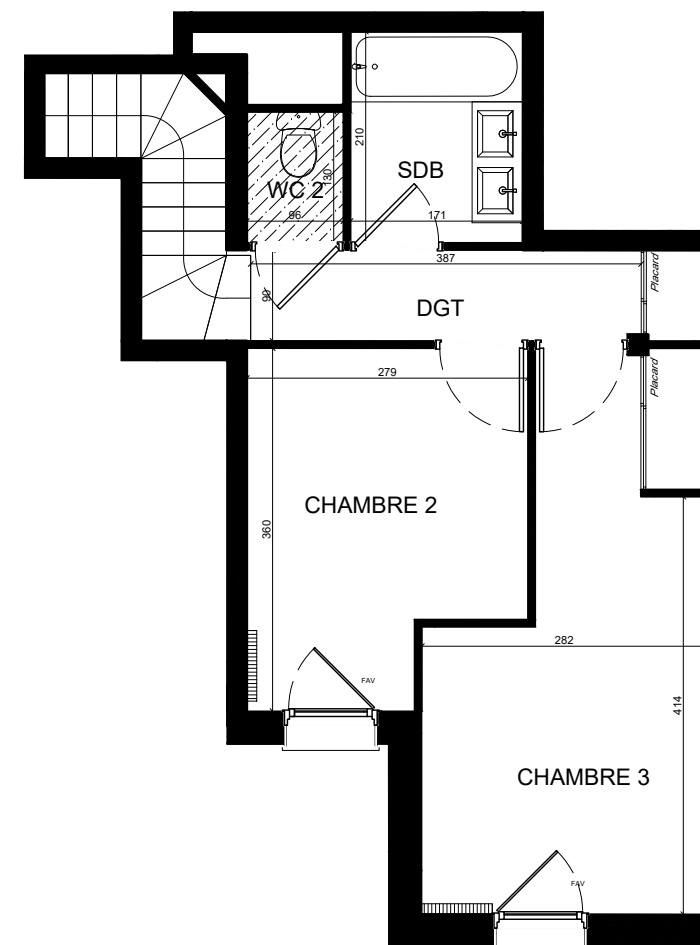
**SURFACE HABITABLE 80.27 m<sup>2</sup>**

TERRASSE 20,66 m<sup>2</sup>

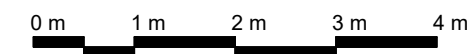
**SURFACE TOTALE 100.93 m<sup>2</sup>**



**NIVEAU HAUT  
R+3**



**NIVEAU BAS  
R+2**



Date : 03/10/2018      Indice : 0

**LEGENDE :**

F	Fenêtre	PF	Porte-fenêtre
LL	Lave-linge	R	Réfrigérateur
LV	Lave-vaisselle	GTL	Tableau électrique
CU	Cuisinière	▨	Soffite
▩	Radiateur		

MAITRE DE L'OUVRAGE :



36 Avenue Hoche  
75008 Paris

ARCHITECTE :



Emmanuel GUTEL  
Architecte et Associés  
137 Rue Saint Martin  
75004 Paris

Les plans et les surfaces indiqués ci-dessus pourront subir des modifications de détails résultant des impératifs techniques et administratifs de la construction. Les retombées, les radiateurs, les soffites, les canalisations, les équipements sanitaires, les détails des menuiseries extérieures, les gaines - y compris les déviements des gaines - et les plantations sont représentés à titre indicatif, le mobilier et équipements ménagers n'est pas fourni.