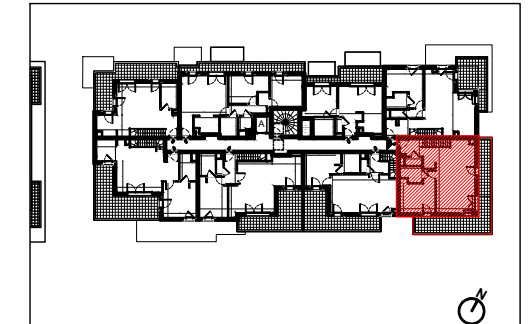




Plan de localisation du bien



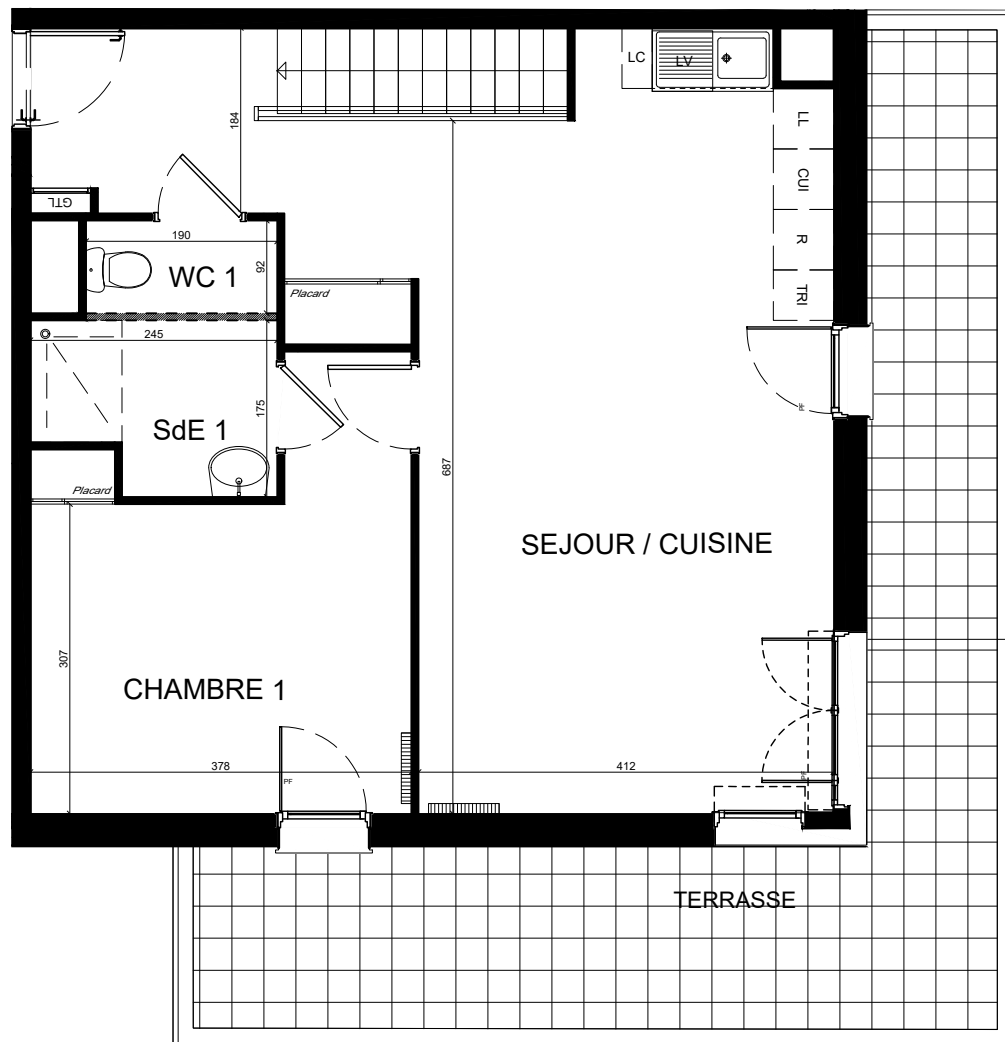
A303 . 5

Appartement 5 PIECES

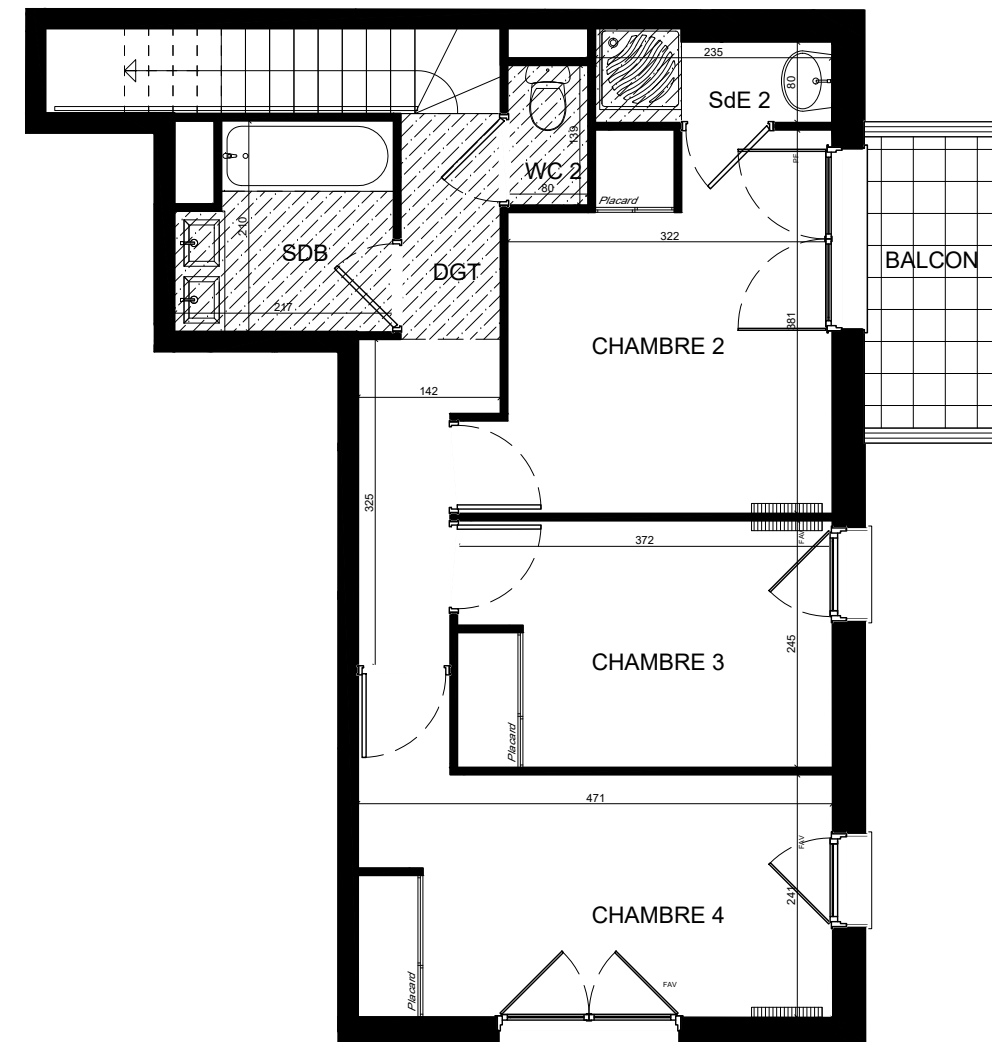
TABLEAU DES SURFACES

(compris placards)

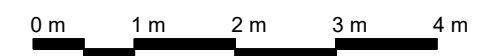
SEJOUR/CUISINE	37,81 m ²
CHAMBRE 01	13,97 m ²
CHAMBRE 02	11,95 m ²
CHAMBRE 03	9,07 m ²
CHAMBRE 04	12,19 m ²
SALLE DE BAIN	4,15 m ²
SALLE D'EAU 01	3,80 m ²
SALLE D'EAU 02	2,00 m ²
WC 01	1,74 m ²
WC 02	1,11 m ²
DEGAGEMENT 01	5,57 m ²
SURFACE HABITABLE	103.36 m²
TERRASSE	28,23 m ²
BALCON	4,18 m ²
SURFACE TOTALE	135.77 m²



**NIVEAU HAUT
R+3**



**NIVEAU BAS
R+2**



MAITRE DE L'OUVRAGE :



36 Avenue Hoche
75008 Paris

ARCHITECTE :



Emmanuel GUTEL
Architecte et Associés
137 Rue Saint Martin
75004 Paris

LEGENDE :

F Fenêtre	PF Porte-fenêtre
LL Lave-linge	R Réfrigérateur
LV Lave-vaisselle	GTL Tableau électrique
CU Cuisinière	/// Soffite
▬ Radiateur	

Les plans et les surfaces indiqués ci-dessus pourront subir des modifications de détails résultant des impératifs techniques et administratifs de la construction. Les retombées, les radiateurs, les soffites, les canalisations, les équipements sanitaires, les détails des menuiseries extérieures, les gaines - y compris les déviements des gaines - et les plantations sont représentés à titre indicatif, le mobilier et équipements ménagers n'est pas fourni.