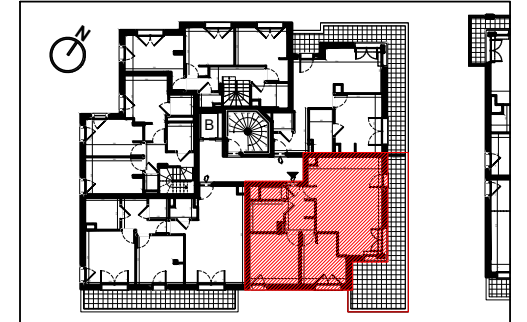




Plan de localisation du bien



B102 . 3

Appartement 3 PIECES

TABLEAU DES SURFACES

(compris placards)

ENTREE	6.02 m ²
SEJOUR/CUISINE	26.96 m ²
CHAMBRE 01	11.36 m ²
CHAMBRE 02	9.07 m ²
SALLE DE BAIN	4,54 m ²
WC	1,47 m ²

SURFACE HABITABLE 59.42 m²

TERRASSE 20.05 m²

SURFACE TOTALE 79.47 m²

Date : 03/10/2018 Indice : 0

LEGENDE :

F Fenêtre	PF Porte-fenêtre
LL Lave-linge	R Réfrigérateur
LV Lave-vaisselle	GTL Tableau électrique
CU Cuisinière	▨ Soffite
▬ Radiateur	



MAITRE DE L'OUVRAGE :



36 Avenue Hoche
75008 Paris

ARCHITECTE :



Emmanuel GUTEL
Architecte et Associés
137 Rue Saint Martin
75004 Paris

Les plans et les surfaces indiqués ci-dessus pourront subir des modifications de détails résultant des impératifs techniques et administratifs de la construction. Les retombées, les radiateurs, les soffites, les canalisations, les équipements sanitaires, les détails des menuiseries extérieures, les gaines - y compris les déviements des gaines - et les plantations sont représentés à titre indicatif, le mobilier et équipements ménagers n'est pas fourni.