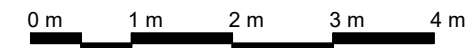
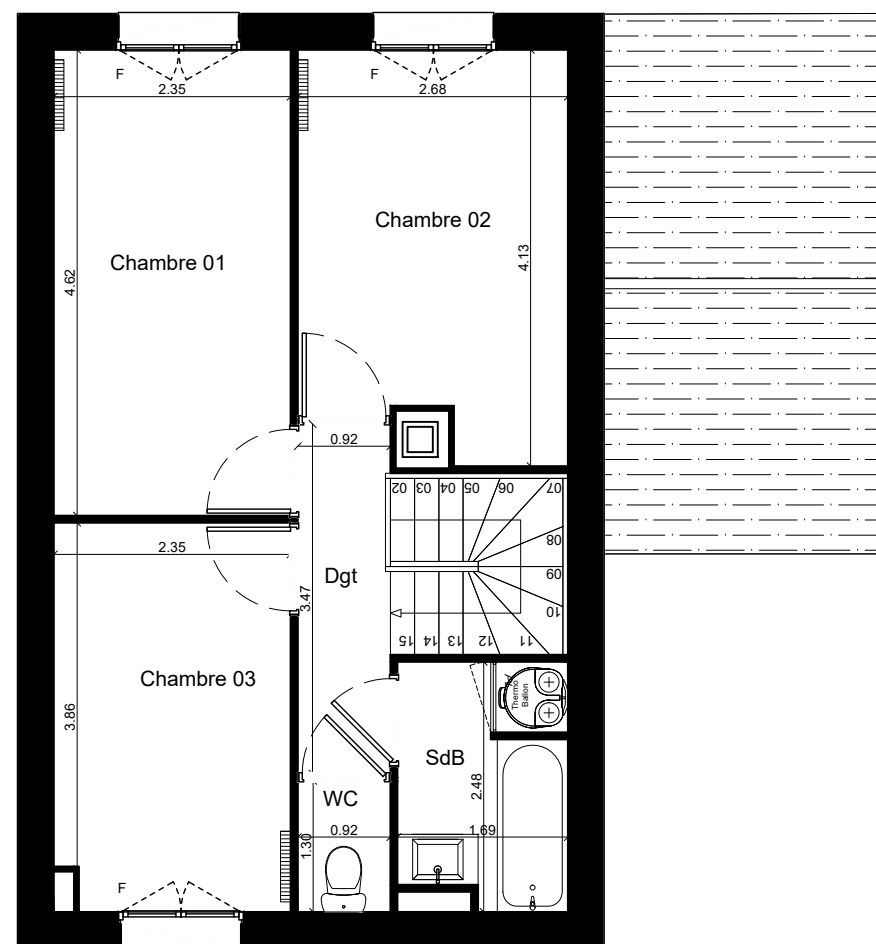


RDC

R+1



Plan de localisation du bien



**M016 . 4**

Maison 4 PIECES

**TABLEAU DES SURFACES**

(compris placards)

ENTREE	3.16 m <sup>2</sup>
SEJOUR	24.66 m <sup>2</sup>
CUISINE	7.85 m <sup>2</sup>
SALLE D'EAU	3.58 m <sup>2</sup>
RANGEMENT	1.07 m <sup>2</sup>
CHAMBRE 01	10.86 m <sup>2</sup>
CHAMBRE 02	10.24 m <sup>2</sup>
CHAMBRE 03	8.96 m <sup>2</sup>
SALLE DE BAIN	3.92 m <sup>2</sup>
WC	1.20 m <sup>2</sup>
DEGAGEMENT	3.19 m <sup>2</sup>
<b>SURFACE HABITABLE</b>	<b>78.69 m<sup>2</sup></b>
GARAGE	13.40 m <sup>2</sup>
ESPACE EXTERIEUR	28.00 m <sup>2</sup>
JARDIN	60.50 m <sup>2</sup>
<b>SURFACE PARCELLE</b>	<b>180.59 m<sup>2</sup></b>

Date : 03/10/2018      Indice : 0

LEGENDE :

F Fenêtre	PF Porte-fenêtre
LL Lave-linge	R Réfrigérateur
LV Lave-vaisselle	GTL Tableau électrique
CU Cuisinière	/// Soffite
▬ Radiateur	

MAITRE DE L'OUVRAGE :



36 Avenue Hoche  
75008 Paris

ARCHITECTE :

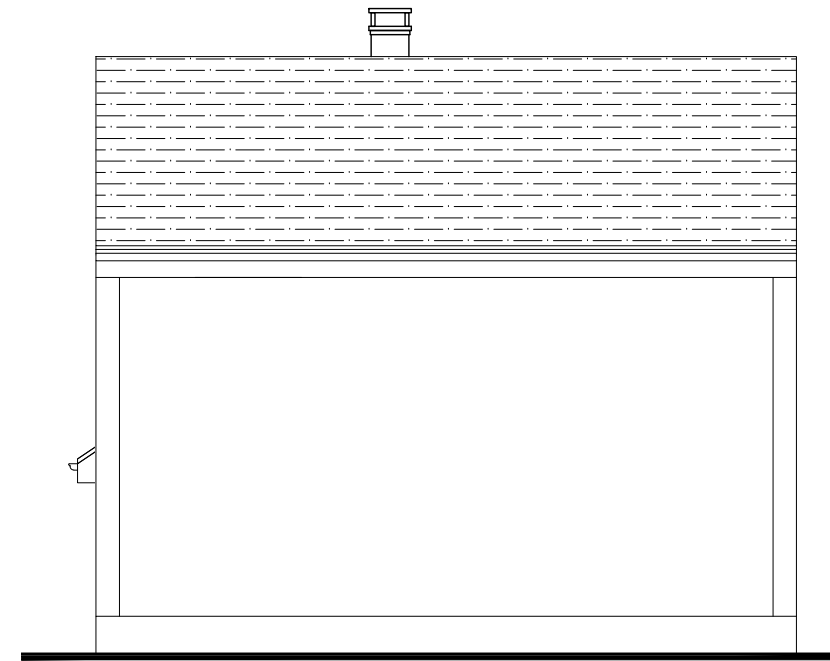


Emmanuel GUTEL  
Architecte et Associés  
137 Rue Saint Martin  
75004 Paris

Les plans et les surfaces indiqués ci-dessus pourront subir des modifications de détails résultant des impératifs techniques et administratifs de la construction. Les retombées, les radiateurs, les soffites, les canalisations, les équipements sanitaires, les détails des menuiseries extérieures, les gaines - y compris les déviements des gaines - et les plantations sont représentés à titre indicatif, le mobilier et équipements ménagers n'est pas fourni.



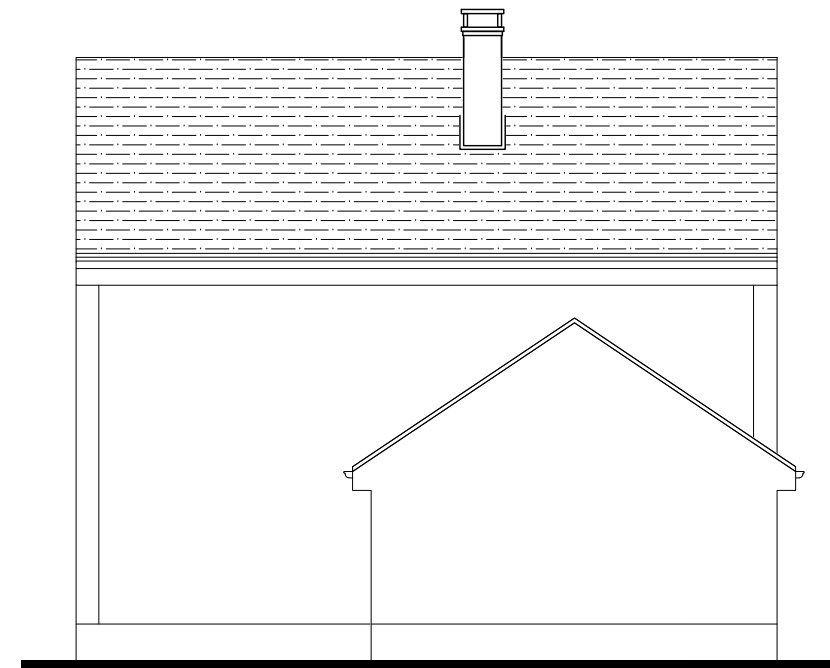
**FACADE RUE**



**FACADE GAUCHE**



**FACADE ARRIERE**



**FACADE DROITE**

**Plan de localisation du bien**



**M016 . 4**


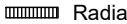
Maison 4 PIECES

**TABLEAU DES SURFACES**

(compris placards)

Date : 03/10/2018      Indice : 0

**LEGENDE :**

- |   |                |   |                    |
|---|----------------|---|--------------------|
| F   | Fenêtre        | PF  | Porte-fenêtre      |
| LL  | Lave-linge     | R   | Réfrigérateur      |
| LV  | Lave-vaisselle | GTL   | Tableau électrique |
| CU  | Cuisinière     |  | Soffite            |
|  | Radiateur      |   |                    |



MAITRE DE L'OUVRAGE :



36 Avenue Hoche  
75008 Paris

ARCHITECTE :



Emmanuel GUTEL  
Architecte et Associés  
137 Rue Saint Martin  
75004 Paris

Les plans et les surfaces indiqués ci-dessus pourront subir des modifications de détails résultant des impératifs techniques et administratifs de la construction. Les retombées, les radiateurs, les soffites, les canalisations, les équipements sanitaires, les détails des menuiseries extérieures, les gaines - y compris les déviements des gaines - et les plantations sont représentés à titre indicatif, le mobilier et équipements ménagers n'est pas fourni.