

# COUËRON

Parenthèse



## Quartier résidentiel de La Métairie

---





# Votre intérieur

## CONFORT ET QUALITÉ

- Appartements du T2 au T4
- Performance Énergétique RT 2012 : conception thermique optimale
- Chauffage individuel au gaz
- Sèche-serviettes dans les salles de bains
- Belle pièce de vie lumineuse orientée au sud avec de larges baies
- Balcons spacieux avec vue dégagée
- Façades chaleureuses en bois
- Visiophone avec contrôle d'accès
- Local vélos
- Stationnements privés en sous-sol
- Aménagement des espaces verts par un paysagiste



les



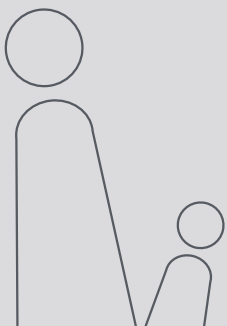
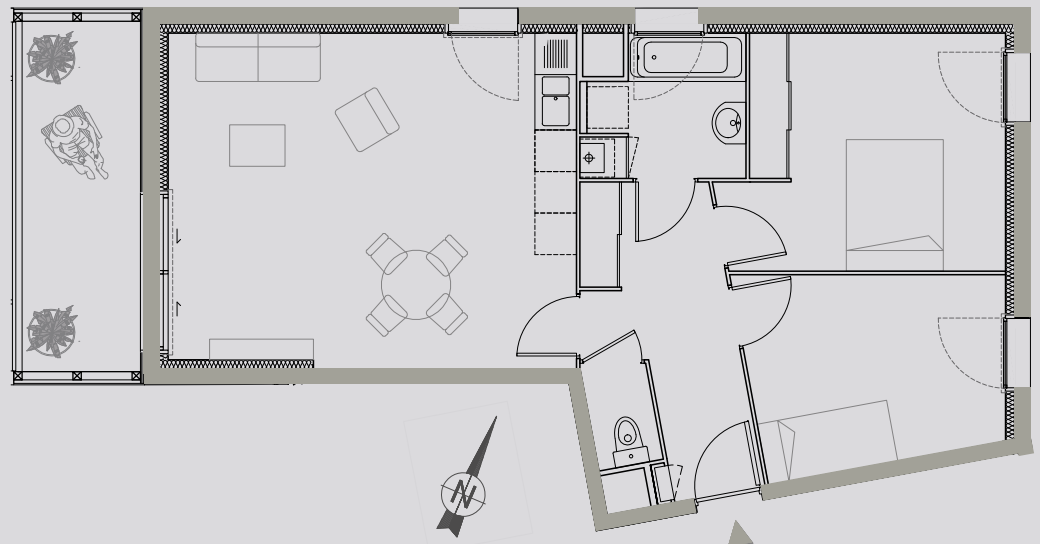
- **BALCONS SPACIEUX** orientés au sud
- **STATIONNEMENT** privatif en sous-sol
- **À PROXIMITÉ** du centre-ville

### APPARTEMENT T3

réf. n° F103

Surface habitable : 65 m<sup>2</sup>

⊕ Balcon : 9 m<sup>2</sup>





### ENTRE VILLE ET CAMPAGNE

Au palmarès des communes les plus dynamiques de la Métropole, située à 16 km du cœur de Nantes, Couëron est parfaitement desservie par les transports en commun et bénéficie d'un accès rapide au périphérique nantais. Les amoureux de la nature profiteront des promenades piétonnes et cyclables ainsi que de l'aménagement des bords de Loire.

# Votre cadre de vie

## UNE SITUATION GÉOGRAPHIQUE PRIVILÉGIÉE

- À 16 km du centre-ville de Nantes
- À 15 min d'Atlantis à Saint-Herblain
- Accès rapide au périphérique
- Lignes de bus n° 71 et n° 91
- Ligne du TER Nantes - Saint-Nazaire

## TOUT PRÈS DE CHEZ VOUS

- Centre-ville et commerces
- Groupes scolaires : de la maternelle au lycée
- Équipements culturels et sportifs : espace culturel, bibliothèque, pôle musical, skatepark, piscine, base nautique... et nombreuses associations
- Nombreux chemins de randonnées, sentiers pédestres et circuits à vélos
- Réseau associatif dynamique
- Bords de Loire aménagés et lac de Beaulieu
- Marché hebdomadaire



- 91** Ligne 91 : Couëron Bougon - Mendès France - Bellevue
- 71** Ligne 71 : Bac de Couëron - François Mitterrand

# La garantie d'un accompagnement unique

Avis clients



## Un interlocuteur expert à chaque étape de votre achat

De la première prise de contact jusqu'à l'installation dans votre logement, en passant par la signature du contrat, vous bénéficiez de la réponse d'un expert sous 48h.



## Une sécurité 3 R face aux tracas de la vie<sup>(1)</sup>

- Garantie de Rachat de votre logement face aux aléas de la vie (mutation, divorce, incapacité...)
- Garantie de Relogement pendant 15 ans dans le parc locatif Aiguillon ou dans celui d'un autre organisme locatif
- Assurance Revente pendant 10 ans qui couvre, dans une certaine limite, la perte financière qui peut résulter de la revente de votre bien immobilier



## Une totale transparence sur la construction de votre bien

Choisir un bien chez imoja par Aiguillon, c'est soutenir l'économie et l'emploi dans les entreprises locales du bâtiment.



## Achetez malin<sup>(2)</sup> !

**PRIX MINORÉ GRÂCE À LA TVA RÉDUITE**  
**EXONÉRATION DE LA TAXE FONCIÈRE PENDANT 15 ANS**  
**PAS D'APPEL DE FONDS PENDANT LES TRAVAUX**

**imoja.fr**

Promoteur présent dans l'ouest depuis 1902  
Une expérience de 7 071 logements  
construits pour l'accèsion à la propriété



Pour contacter votre conseillère :  
**02 72 74 12 04**  
**imoja.fr**

**Sur rendez-vous :**  
21 mail Pablo Picasso  
44000 NANTES

