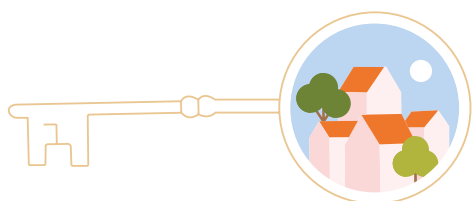




Le Clos  
Suzy





## CORPS-NUDS UN ESPRIT VILLAGE ET L'ÉNERGIE D'UNE VILLE !

Corps-Nuds offre un cadre de vie idéal, mêlant la tranquillité d'un bourg et le dynamisme d'une commune bien équipée. Son charme s'exprime à travers son église de style romano-byzantin, ses quartiers résidentiels, ses chemins de promenade et ses espaces naturels préservés, appréciés des familles, jeunes actifs et retraités.

Au quotidien, tout est facilement accessible : commerces, services, écoles, équipements sportifs et associations locales contribuent à une vie conviviale et pratique. Commune de Rennes Métropole, Corps-Nuds bénéficie également d'une gare TER, qui relie rapidement Rennes et les communes voisines, facilitant les déplacements pour le travail comme pour les loisirs.

Entre nature, proximité de la métropole rennaise et qualité de vie, Corps-Nuds séduit ceux qui souhaitent s'installer dans un environnement calme tout en restant connectés.



## BIEN CHEZ SOI

Situé allée des Pommiers, au cœur du lotissement Suzy, Le Clos Suzy offre un cadre de vie calme et résidentiel, à deux pas du centre de Corps-Nuds et de ses commodités.

Le programme se compose de 4 maisons T4 conçues pour offrir un confort au quotidien. Ces maisons allient modernité, performances énergétiques et esprit chaleureux.

Chaque maison bénéficie d'un espace extérieur, d'une cuve de récupération d'eau, d'un système de chauffage performant et d'une place de stationnement privative. Pensées pour une vie simple et agréable, elles constituent un lieu de vie idéal pour tous.

Avis clients<sup>(3)</sup>



Excellent

★★★★★

2 février 2026

N° de contrôle : 527 768 851

## MA MAISON

- Maison T4 de 83 m<sup>2</sup>, clé en main
- Grande pièce de vie de 30 m<sup>2</sup>
- 3 chambres
- Salle d'eau au rez-de-chaussée
- Salle de bains à l'étage
- Cellier intérieur
- Chauffage individuel performant (ballon thermodynamique)



**EMPLACEMENT**  
Quartier résidentiel  
Lotissement Suzy



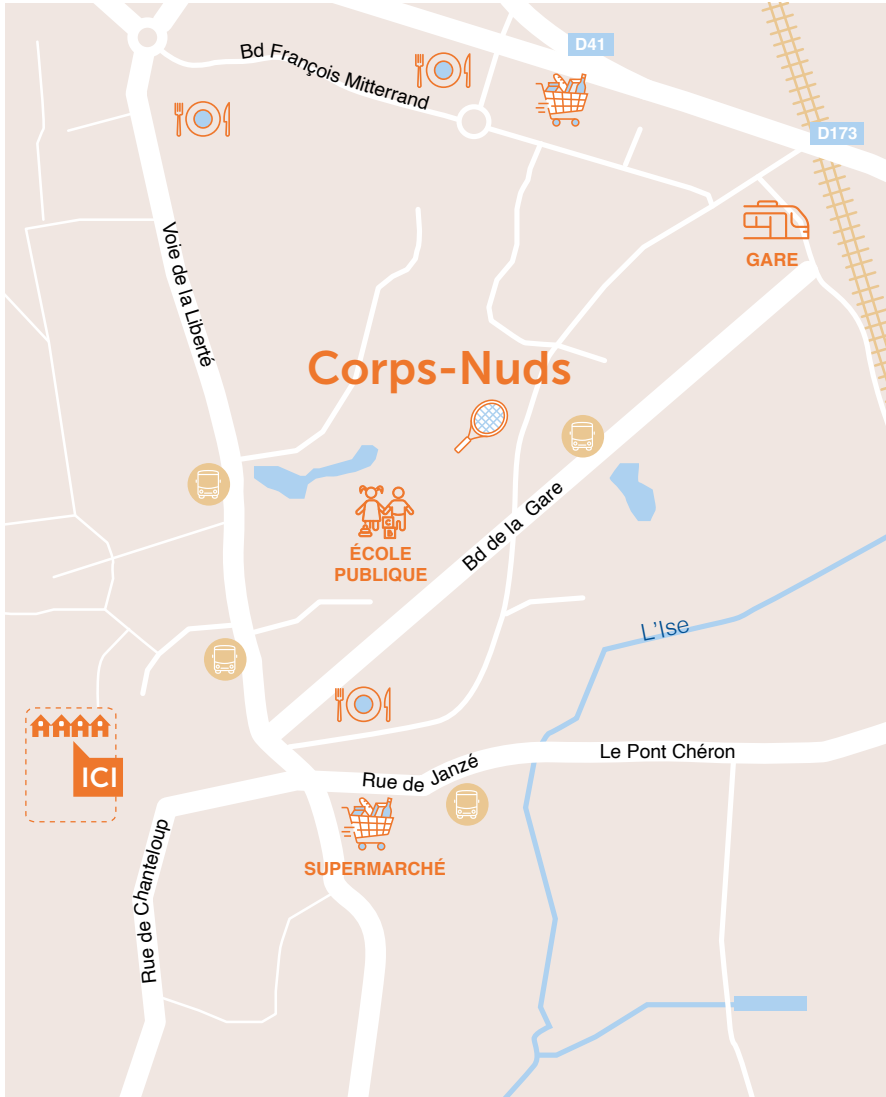
**EXTÉRIEUR**  
Jardin clos



**ENVIRONNEMENT**  
Calme et familial

## MON EXTÉRIEUR

- Jardin clos
- Rangement extérieur habillé bois
- Cuve de récupération d'eau de pluie
- 1 place de stationnement privative



## TOUT PRÈS DE CHEZ VOUS



Commerces et services de proximité



Structures petite enfance, écoles de la maternelle à l'élémentaire



Équipements sportifs



Réseau de bus Star



Pistes cyclables



Cabinet médical



Médiathèque



Gare TER  
Liaison Rennes - Châteaubriant



Marché hebdomadaire

## POUR DEVENIR PROPRIÉTAIRE EN TOUTE SÉRÉNITÉ IMOJA A LES SOLUTIONS



**BÉNÉFICIEZ DE NOS DISPOSITIFS POUR UN ACHAT À PRIX MAÎTRISÉ<sup>(1)</sup>**

- Logement neuf dans un quartier dynamique
- Prix d'achat très abordable
- Garantie de revente de votre logement<sup>(2)</sup>

(1) En résidence principale - Dispositif soumis à conditions  
(2) Sous certaines conditions définies au contrat



**SCANNEZ ET RETROUVEZ TOUTES LES INFORMATIONS SUR CE DISPOSITIF**



## VOTRE LOGEMENT EST CERTIFIÉ NF HABITAT HQE

imoja est engagée dans une démarche volontaire de construire des logements de qualité et de performances supérieures, qui répond à des exigences techniques qui vont plus loin que les réglementations en vigueur.

### Vos bénéfices



- Des économies au quotidien
- Un air plus sain
- Une température idéale toute l'année
- Une sécurité du logement et de la résidence renforcée
- Moins de nuisances sonores
- Un impact environnemental maîtrisé
- Un logement plus fonctionnel
- Un logement plus lumineux



[nf-habitat.fr](https://www.nf-habitat.fr)

# Les étapes clés de VOTRE ACHAT IMMOBILIER AVEC IMOJA



1

## Définissez vos besoins et votre budget

Avant de démarrer votre parcours d'achat immobilier, listez vos critères et besoins :

taille du logement, nombre de chambres, emplacement, services de proximité...

En parallèle, rencontrez votre banquier pour estimer le montant de votre prêt bancaire et connaître votre budget total.



2

## Prenez rendez-vous avec imoja...

Votre conseiller imoja est à vos côtés tout au long de votre parcours d'achat immobilier, à commencer par trouver votre futur lieu de vie. Il vous conseille aussi sur les dispositifs d'aide à l'accession auxquels vous êtes éligible.

### ...et posez une option

Ça y est vous avez trouvé votre logement avec imoja ! Posez une option le temps de confirmer votre financement avec votre banque.



3

## Signez le contrat de réservation

Le contrat de réservation c'est l'engagement de vente du logement entre vous et le promoteur.

Il comprend le prix du logement, qui sera fixe quel que soit les éventuelles variations des coûts de construction. Vous aurez un délai de rétractation de 10 jours après la signature. Pour confirmer la réservation, vous payez un dépôt de garantie (2% à 5% du prix de vente).

4

## Vous recevez le projet d'acte et préparez votre financement

Le notaire vous envoie le projet d'acte de vente. Vous avez au moins un mois pour l'examiner avant la signature officielle. C'est aussi pendant cette période que vous finalisez votre prêt immobilier avec votre banque en fournissant tous les documents nécessaires.



5

## Signez l'acte de vente chez le notaire

Quand votre prêt est finalisé et que la banque est prête à transférer les fonds, vous pourrez signer l'acte de vente chez le notaire.

Cela vous rend officiellement propriétaire du logement à l'étape de construction où il se trouve. Le promoteur vous demandera de payer le reste du prix selon l'avancement des travaux.



6

## Prenez possession de votre logement

Ça y est, votre logement est livré !

Durant la remise des clés, vos interlocuteurs imoja vous accompagnent pour faire le tour du logement et si tout est conforme, vous procédez au versement du solde. Bienvenue chez vous !



imoja, en tant que coopérative immobilière, a le **souci de la réussite d'un projet d'achat immobilier et protège les acquéreurs des aléas**, personnels ou professionnels qui pourraient le compromettre. Ainsi, acheter un bien par le biais d'une coopérative permet de **bénéficier de garanties complémentaires pour davantage de sécurité**<sup>(4)</sup> (selon conditions).



Depuis 1902

Une expérience de 8 493 logements construits pour l'accession à la propriété

imoja.fr

Pour contacter votre conseiller :

**02 23 05 20 82**

Sur rendez-vous : 1 Pl. de Bretagne  
35000 Rennes



3) Note attribuée par les clients d'imoja sur immodvisor.com - 4) Selon conditions.  
Visuels non contractuels. Crédit photo : imoja - Février 2026 - AIGUILLON CONSTRUCTION SA HLM - Capital : 7 433 700 € - RCS Rennes 699 200 051 00067  
60 avenue du canada - CS 50147 - 35200 Rennes cedex 2 - Création graphique : Studio 1440 - Impression : Chat Noir

