



Maître d'ouvrage :
GROUPE ARC
 Agence de Nantes
 5, boulevard Vincent Gâche - BP 575.07
 44275 NANTES - cedex 2

Maître d'oeuvre :
TOUCOULEUR ARCHI
 1, Rue Alain Bombard - C.P. 3007
 44821 Saint-Herblain Cedex

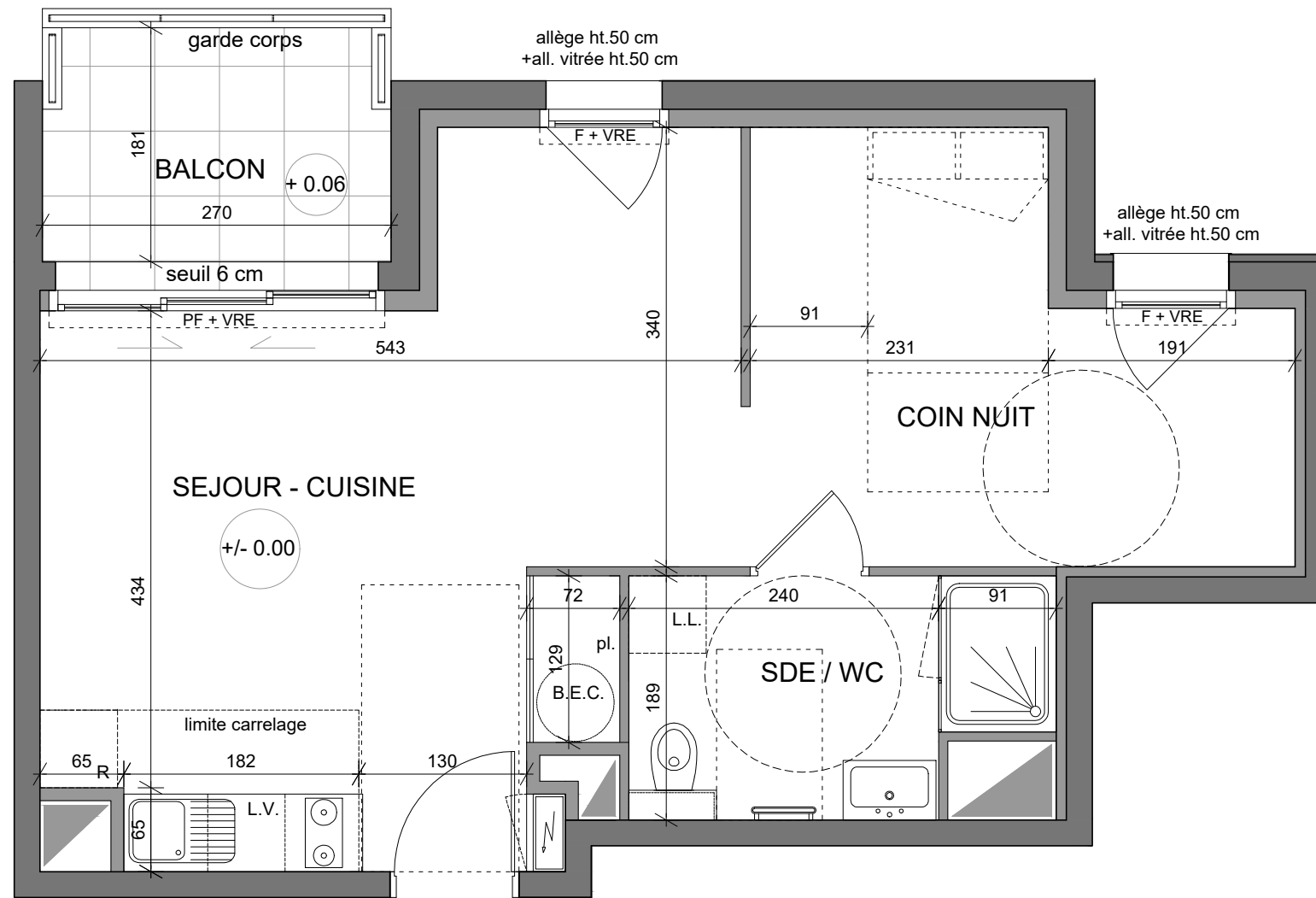
" COURS LAMARTINE "

21, 21bis, 23 rue des Martyrs / 22, 24 rue du plessis de la Musse
 44000 NANTES

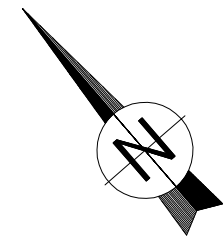
Bât.	Lot	Code	Type	Niveau
A	142	A303	T1 bis	R+3

SURFACES (m²)

SEJOUR+CUISINE + PL	23.45
COIN NUIT	11.75
SALLE D'EAU / WC	5.60
TOTAL SURFACE HABITABLE (m²)	40.80
SURFACES ANNEXES (m ²)	
BALCON	4.65



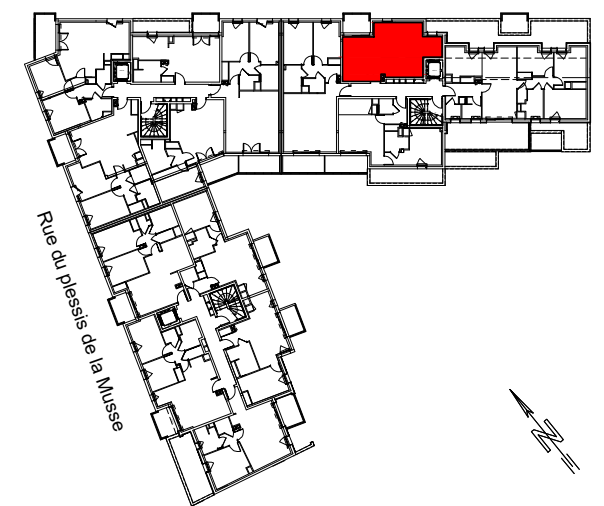
T1 bis - A303



LEGENDE

	fenêtre (F)
	porte fenêtre (PF)
	fenêtre oscillo-battante (FOB)
	porte fenêtre couliss.(PFC) fenêtre couliss. (FC)
	porte-fenêtre ouvrants à la française (PF-2OF)
	porte-fenêtre 2OF + 1fixe
	sèche-serviette
	chaudière murale
	soffite ou faux-plafond
hsp	Hauteur Sous plafond
VRE	Volet Roulant Electrique
VRM	Volet Roulant Manuel
+/- 0.00 +/- 0.06	Niveau Intérieur / Niveau Exterieur

Rue des Martyrs



NOTA : en fonction des nécessités techniques de la réalisation, des modifications sont susceptibles d'être apportées à ce plan qui ne revêt, avant d'être annexé à l'acte authentique de vente, qu'un caractère informatif. Les surfaces et les cotes indiquées sont approximatives, les soffites, faux-plafonds, gaines sont susceptibles d'évoluer en situation, en nombre et en dimensions. Les canalisations, pieds de ferme, éléments apparents de charpente, retombées, les regards ne sont pas figurés. Les emplacements des prises, appliques, plafonniers, radiateurs ou convecteurs sont donnés à titre indicatif et sont susceptibles d'évoluer pour raisons techniques. La végétation n'est pas contractuelle. Les éléments de mobiliers (meubles et plans de travail) ne sont placés qu'à titre indicatif.

Etabli le :
 25 Octobre 2019

Mise à jour n° :
 date :