



Maître d'ouvrage :  
**GR O U P E A R C**  
 Agence de Nantes  
 5, boulevard Vincent Gâche - BP 575.07  
 44275 NANTES - cedex 2

Maître d'oeuvre :  
**TOUCOULEUR ARCHI**  
 1, Rue Alain Bombard - C.P. 3007  
 44821 Saint-Herblain Cedex

**" COURS LAMARTINE "**

21, 21bis, 23 rue des Martyrs / 22, 24 rue du plessis de la Musse  
 44000 NANTES

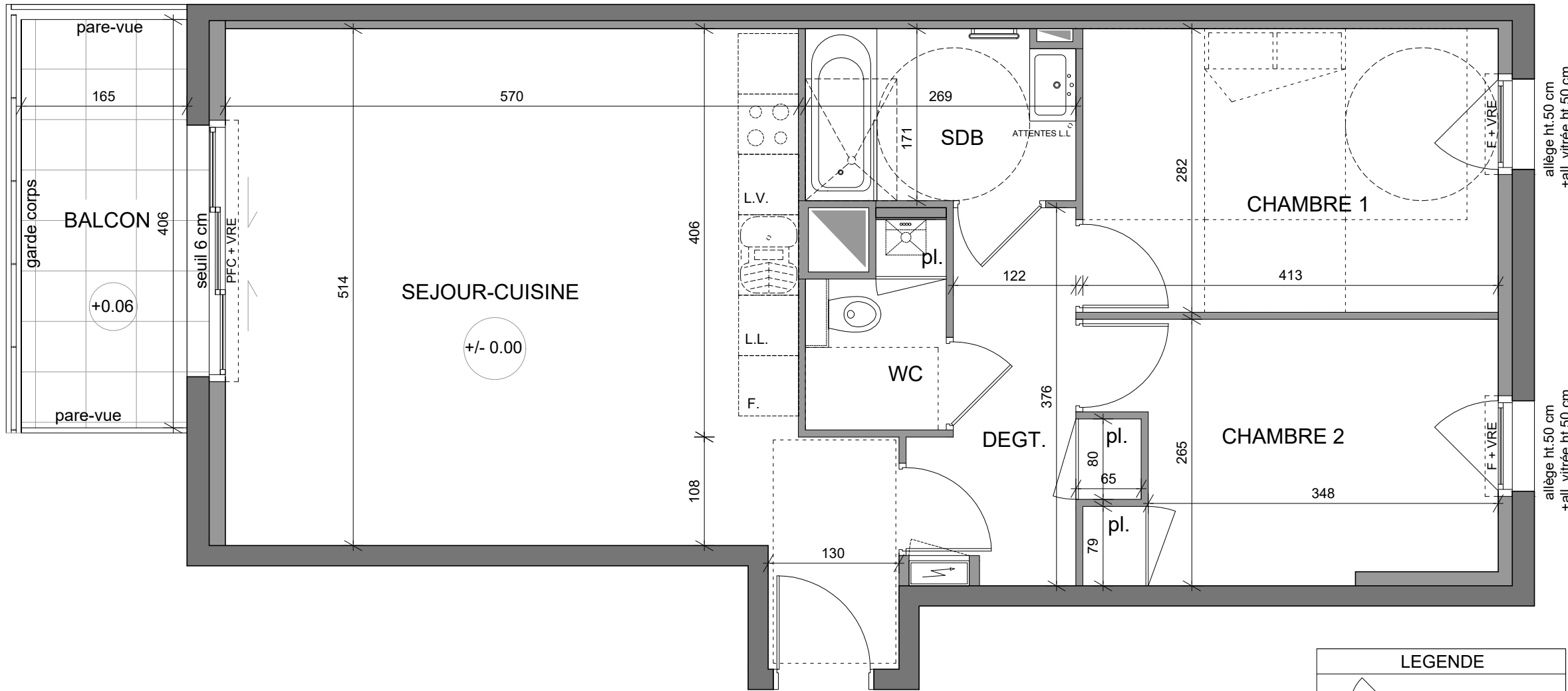
Bât.	Lot	Code	Type	Niveau
A	135	A202	T3	R+2

**SURFACES ( m<sup>2</sup> )**

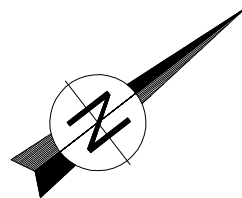
SEJOUR / CUISINE	31.95
DEGAGEMENT + PL	5.55
WC + PL	2.50
CHAMBRE 1	11.60
CHAMBRE 2 + PL	10.10
SALLE DE BAIN	4.50

**TOTAL SURFACE HABITABLE (m<sup>2</sup>)** **66.20**

SURFACES ANNEXES ( m <sup>2</sup> )	
BALCON	6.85

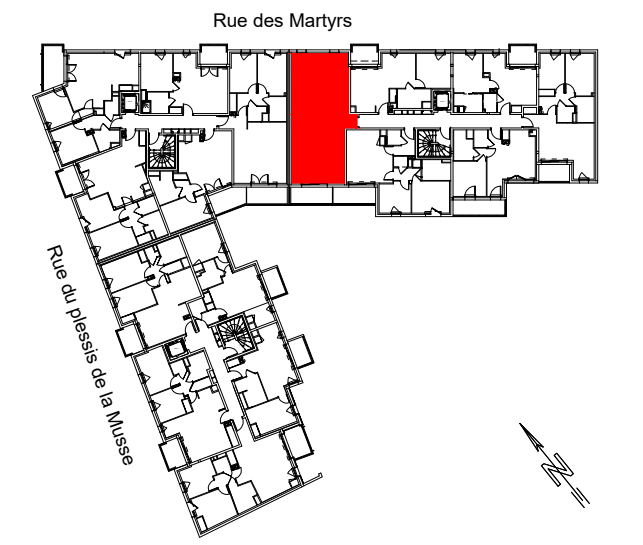


T3 - A202



**LEGENDE**

- fenêtre (F)
- porte fenêtre (PF)
- fenêtre oscillo-battante (FOB)
- porte fenêtre couliss. (PFC)  
fenêtre couliss. (FC)
- porte-fenêtre ouvrants à la française (PF-2OF)
- porte-fenêtre 2OF + 1fixe
- sèche-serviette
- chaudière murale
- soffite ou faux-plafond
- Hauteur Sous plafond
- Volet Roulant Electrique
- Volet Roulant Manuel
- Niveau Intérieur / Niveau Extérieur



NOTA : en fonction des nécessités techniques de la réalisation, des modifications sont susceptibles d'être apportées à ce plan qui ne revêt, avant d'être annexé à l'acte authentique de vente, qu'un caractère informatif. Les surfaces et les cotes indiquées sont approximatives, les soffites, faux-plafonds, gaines sont susceptibles d'évoluer en situation, en nombre et en dimensions. Les canalisations, pieds de ferme, éléments apparents de charpente, retombées, les regards ne sont pas figurés. Les emplacements des prises, appliques, plafonniers, radiateurs ou convecteurs sont donnés à titre indicatif et sont susceptibles d'évoluer pour raisons techniques. La végétation n'est pas contractuelle. Les éléments de mobiliers (meubles et plans de travail) ne sont placés qu'à titre indicatif.

Etabli le :  
 25 Octobre 2019

Mise à jour n° :  
 date :