

Maître d'ouvrage :
ARC PROMOTION OUEST
5, Boulevard Vincent Gâche - BP66527
44265 NANTES cedex 2

Maître d'oeuvre :
DV CONCEPTION
AGENCE D'ARCHITECTURE
6, rue mazagran
44100 NANTES

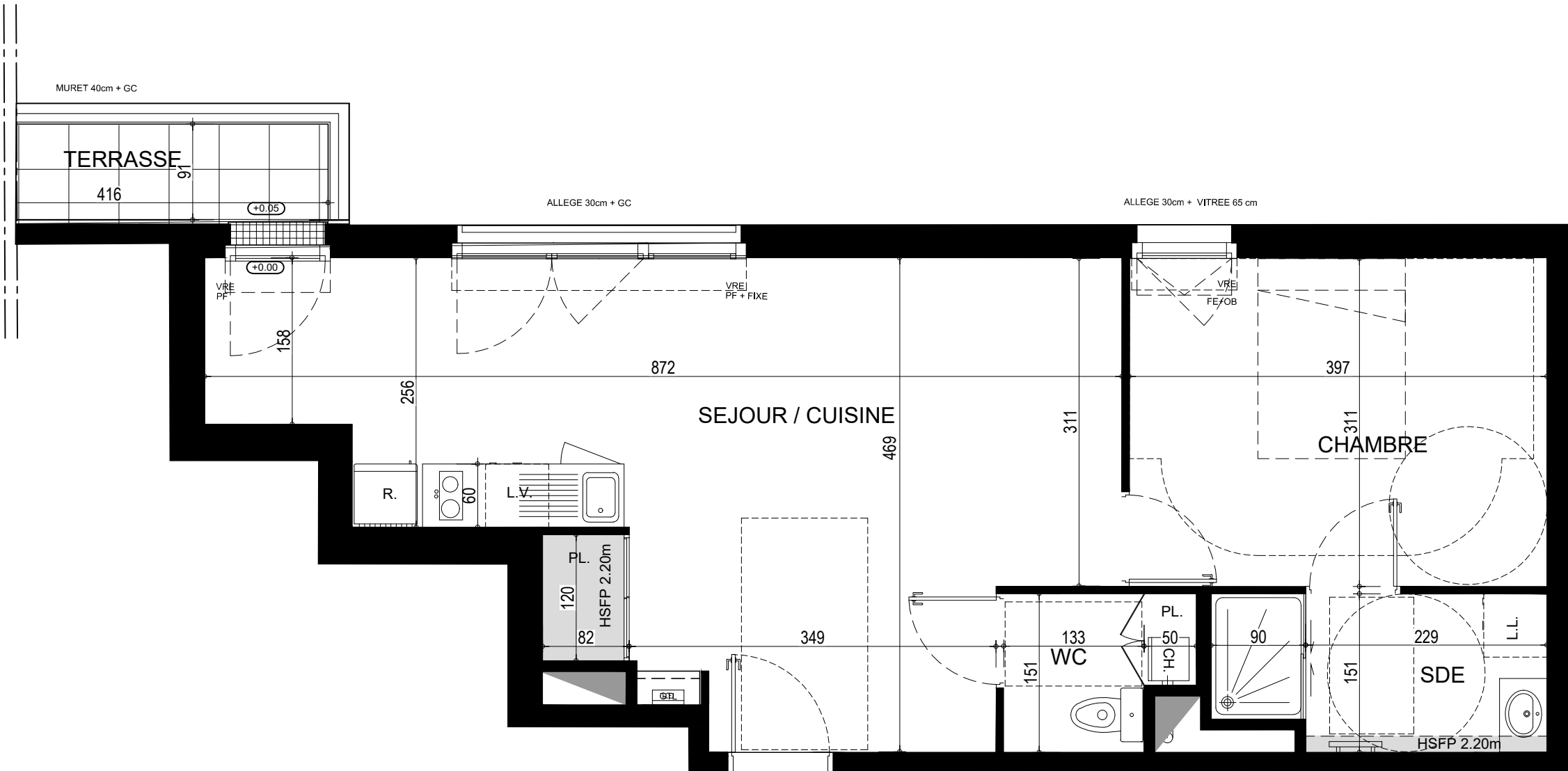
"GALLERY PROCE"

29 LOGEMENTS COLLECTIFS - 67 BOULEVARD PAUL CHABAS - 44100 NANTES

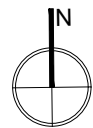
Bât.	Lot	Code	Type	Niveau
B	50	B004	T2	RDC

TABLEAU DES SURFACES (m²)

PIECES	Surfaces HABITABLES
Séjour + Cuisine + PL	29.56 m ²
Chambre	12.35 m ²
Salle d'Eau	4.43 m ²
Wc + PL	2.45 m ²
TOTAL HABITABLE	48.79 m²
Terrasse	3.79 m ²



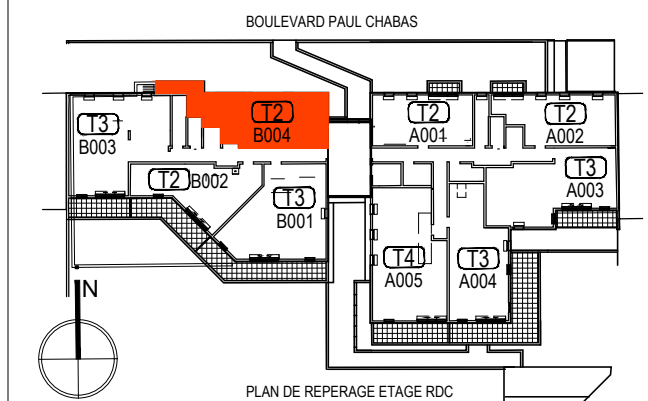
T2 - B004



LEGENDE

➤ Entrée principale du logement	LV Emplacement lave-vaisselle	GC Garde corps	▨ Soffite, poutres et faux-plafonds	R Emplacement réfrigérateur	HSP Hauteur sous plafond	FE Fenêtre	PFC Porte-fenêtre coulissante	OB Oscillo battant
CH Chaudière individuelle	LL Emplacement lave-linge	PV Pare-vue	▨ Gaine technique	BEC Ballon d'Eau Chaude	HSFP Hauteur sous faux plafond	PF Porte-fenêtre	FT Fenêtre de toit	+0.00 / 0.xx niveau int. / niveau ext.
GTL Tableau électrique	☞ Sèche-serveiette	PL Placard	VRE Volet Roulant Electrique	C Emplacement cuisson	HSPO Hauteur sous poutre	VRE Volet roulant électrique	FFT Fenêtre+Fenêtre de toit	

PLAN 1/2



Nota : en fonction des nécessités techniques de la réalisation, des modifications sont susceptibles d'être apportées à ce plan qui ne revêt, avant d'être annexé à l'acte authentique de vente, qu'un caractère informatif. Les surfaces indiquées sont approximatives, les soffites, faux plafonds, rampants, gaines, sont susceptibles d'évoluer en situation, en nombre et dimensions. Les canalisations, pieds de ferme, éléments apparents de charpente, retombées, les regards ne sont pas figurés. Les emplacements des prises, appliques, plafonniers, radiateurs ou convecteurs sont donnés à titre indicatif et sont susceptibles d'évoluer pour raisons techniques. La végétation n'est pas contractuelle. Les éléments de mobiliers (meubles et plans de travail) ne sont placés qu'à titre indicatif. La fourniture de l'électroménager n'est pas prévu. Les hauteurs sous plafonds sont données hors épaisseurs de revêtements de sols.

Etabli le : 17/12/2019

Maître d'ouvrage :
ARC PROMOTION OUEST
5, Boulevard Vincent Gâche - BP66527
44265 NANTES cedex 2

Maître d'oeuvre :
DV CONCEPTION
AGENCE D' ARCHITECTURE
6, rue mazagran
44100 NANTES

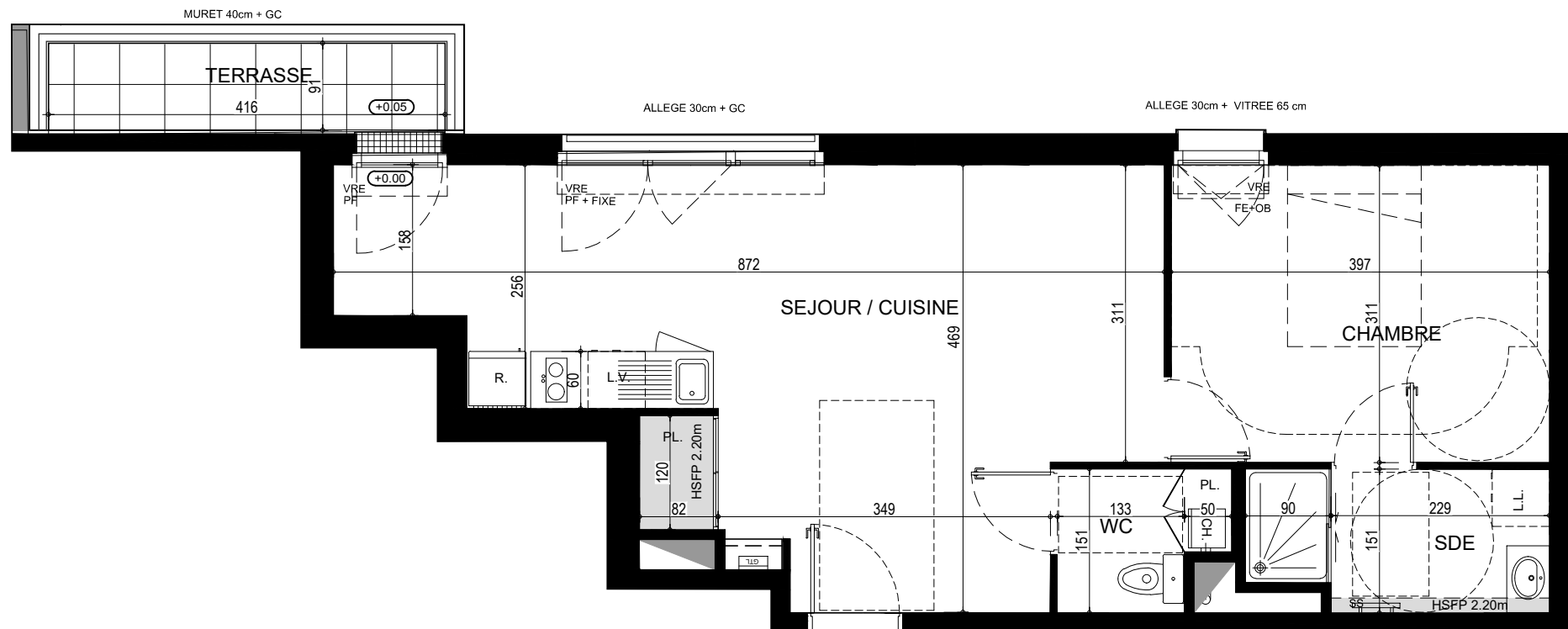
"GALLERY PROCE"

29 LOGEMENTS COLLECTIFS - 67 BOULEVARD PAUL CHABAS - 44100 NANTES

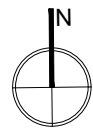
Bât.	Lot	Code	Type	Niveau
B	50	B004	T2	RDC

TABLEAU DES SURFACES (m²)

PIECES	Surfaces HABITABLES
Séjour + Cuisine + PL	29.56 m ²
Chambre	12.35 m ²
Salle d'Eau	4.43 m ²
Wc + PL	2.45 m ²
TOTAL HABITABLE	48.79 m²
Terrasse	3.79 m ²



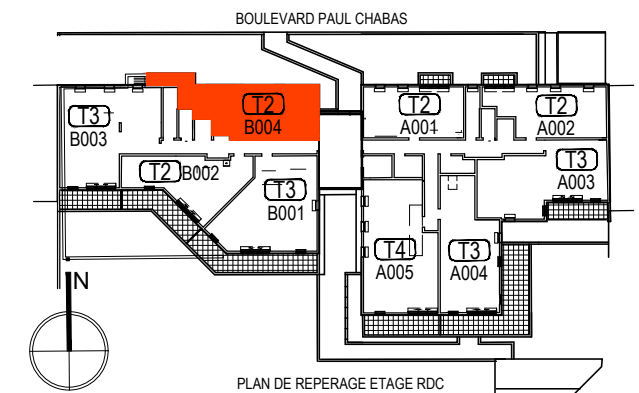
T2 - B004



LEGENDE

➤ Entrée principale du logement	LV Emplacement lave-vaisselle	GC Garde corps	☐ Soffite, poutres et faux-plafonds	R Emplacement réfrigérateur	HSP Hauteur sous plafond	FE Fenêtre	PFC Porte-fenêtre coulissante	OB Oscillo battant
CH Chaudière individuelle	LL Emplacement lave-linge	PV Pare-vue	▨ Gaine technique	BEC Ballon d'Eau Chaude	HSFP Hauteur sous faux plafond	PF Porte-fenêtre	FT Fenêtre de toit	+0.00 / 0.xx niveau int. / niveau ext.
GTL Tableau électrique	☞ Sèche-serviette	PL Placard	VRE Volet Roulant Electrique	C Emplacement cuisson	HSPO Hauteur sous poutre	VRE Volet roulant électrique	FFT Fenêtre+Fenêtre de toit	

PLAN 2/2



Nota : en fonction des nécessités techniques de la réalisation, des modifications sont susceptibles d'être apportées à ce plan qui ne revêt, avant d'être annexé à l'acte authentique de vente, qu'un caractère informatif. Les surfaces indiquées sont approximatives, les soffites, faux plafonds, rampants, gaines, sont susceptibles d'évoluer en situation, en nombre et dimensions. Les canalisations, pieds de ferme, éléments apparents de charpente, retombées, les regards ne sont pas figurés. Les emplacements des prises, appliques, plafonniers, radiateurs ou convecteurs sont donnés à titre indicatif et sont susceptibles d'évoluer pour raisons techniques. La végétation n'est pas contractuelle. Les éléments de mobiliers (meubles et plans de travail) ne sont placés qu'à titre indicatif. La fourniture de l'électroménager n'est pas prévu. Les hauteurs sous plafonds sont données hors épaisseurs de revêtements de sols.

Etabli le : 17/12/2019