

Nord

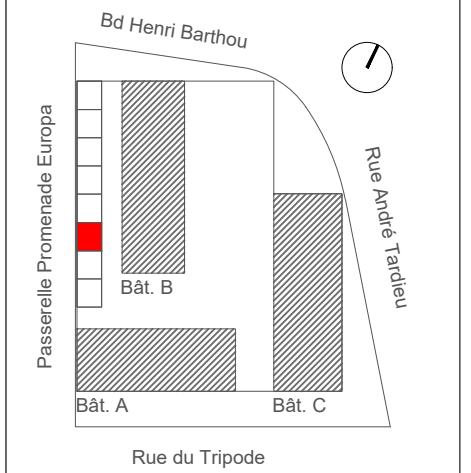
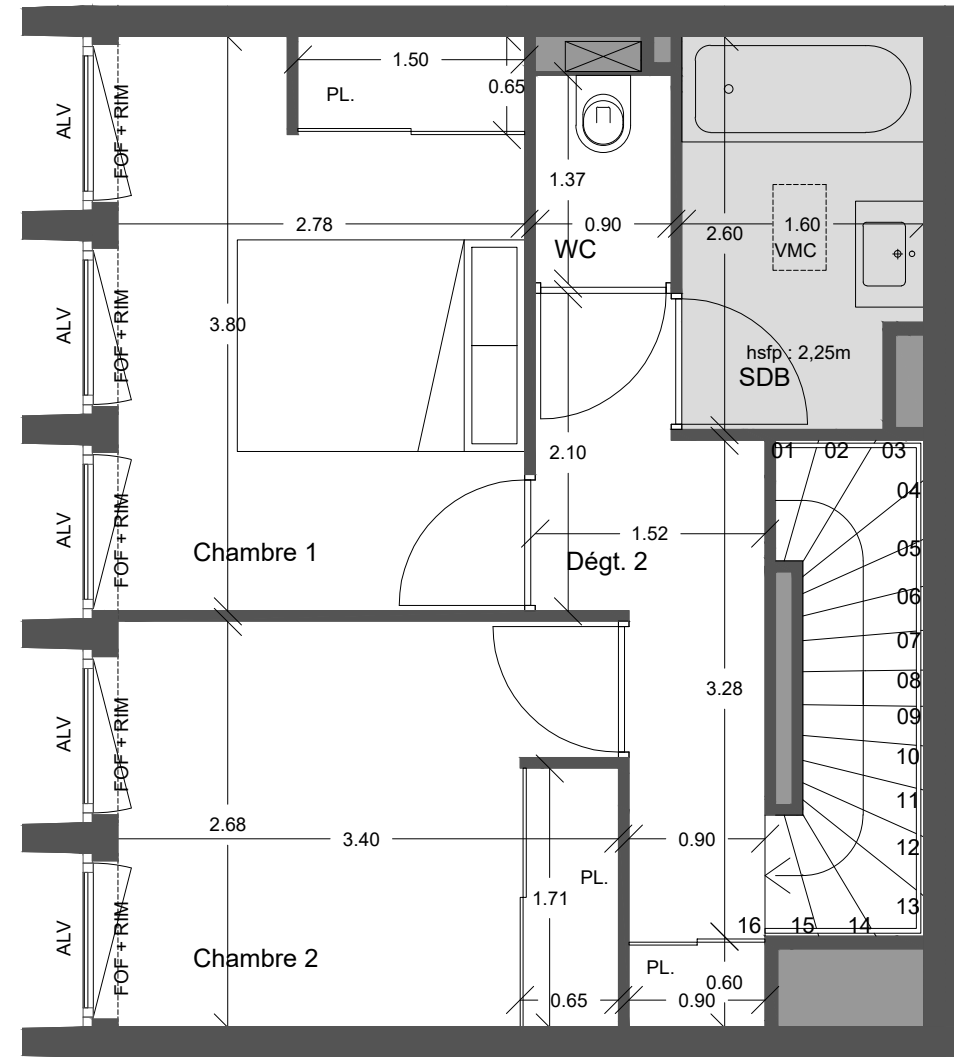
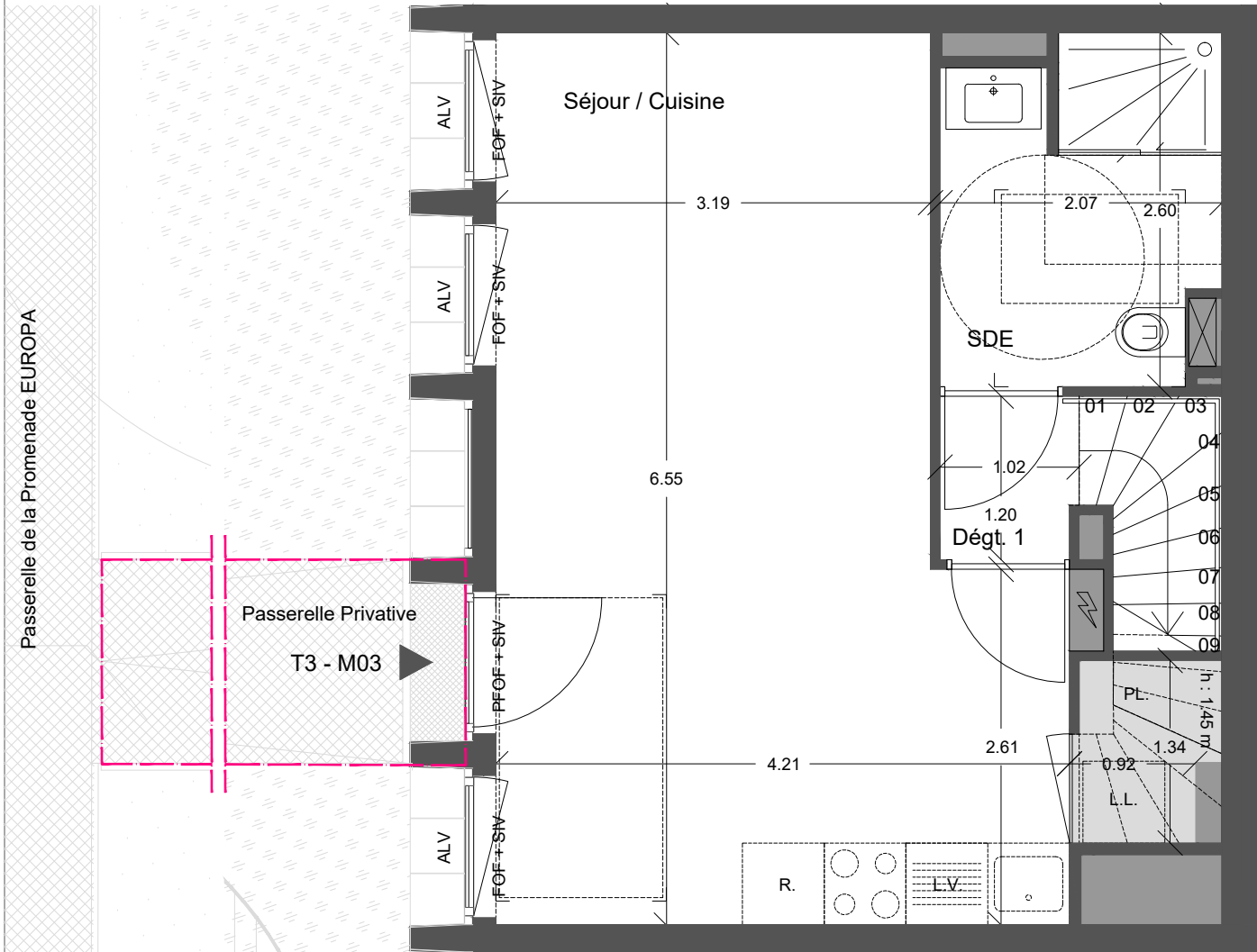
SKYHOME

195 Logements
2/4 rue A. Tardieu et 4 boulevard L. Barthou - 44000 Nantes

<p>maîtrise d'ouvrage: GRUPE ARC 5 Bd Vincent Gâche - BP 56527 44265 Nantes Cedex 2 T 02 40 35 00 35</p>	<p>maîtrise d'oeuvre: Xaveer De Geyter Architectes bvba Quai du Commerce 48 1000 Bruxelles T +32 2 218 88 86 Mabire - Reich architectes rue des olivettes 35 44000 Nantes T 02 40 36 43 89</p>
--	---

RDC

ETAGE



Volume	Code Plan	Type	Niveau
n°119	M03	T3 Duplex	RDC - R+1

SURFACES HABITABLES

Séjour / Cuisine / PL	24.69 m ²
Dégt. 1	1.20 m ²
Salle d'eau / WC	4.91 m ²
Chambre 1 / PL	10.47 m ²
Chambre 2 / PL	9.03 m ²
Dégt. 2 / PL	5.10 m ²
Salle de bain	3.97 m ²
WC	1.23 m ²
Total	60.60 m²

VOLUME n°127 de la division volumétrique "SKYHOME PASSERELLES"



Légende

HSP	Hauteur sous poutre
HSFP	Hauteur sous faux-plafond
	Soffite ou faux-plafond
	Gaine technique
PFOF	Porte-fenêtre ouvrant à la française
PFC	Fenêtre ouvrant à la française sur allège vitrée
CFX	Porte-fenêtre coulissante
SIV	Chassis fixe
RIM	Store intérieur vénitien
ALV	Rideau intérieur manuel
GCV	Allège vitrée
	Garde-corps vitré
	Boîtier électrique
0.00/+0.0X	Niveau intérieur / Niveau extérieur
LL	Lave-Linge
LV	Lave-Vaisselle
R	Réfrigérateur

Nota : En fonction des nécessités techniques ou administratives de la réalisation, des modifications sont susceptibles d'être apportées à ce plan qui ne revêt, avant d'être annexé à l'acte authentique de vente, qu'un caractère informatif.
Les surfaces et les côtes indiquées sont approximatives, les soffites, les faux-plafonds et gaines sont susceptibles d'évoluer en situation, nombre et dimension. Les canalisations, retombées et regards ne sont pas figurés.
Les emplacements des prises, appliques, plafonniers, radiateurs ou convecteurs sont donnés à titre indicatif et sont susceptibles d'évoluer pour raisons techniques. La végétation n'est pas contractuelle. Les éléments de mobiliers (meubles et plans de travail) ne sont placés qu'à titre indicatif. La fourniture de électroménager n'est pas prévue. Les hauteurs sous plafonds sont données hors épaisseur des revêtements de sol définitif.

Etabli le : 21/10/2019 Mise à jour : --/--/----