

SKYHOME

195 Logements
2/4 rue A. Tardieu et 4 boulevard L. Barthou - 44000 Nantes

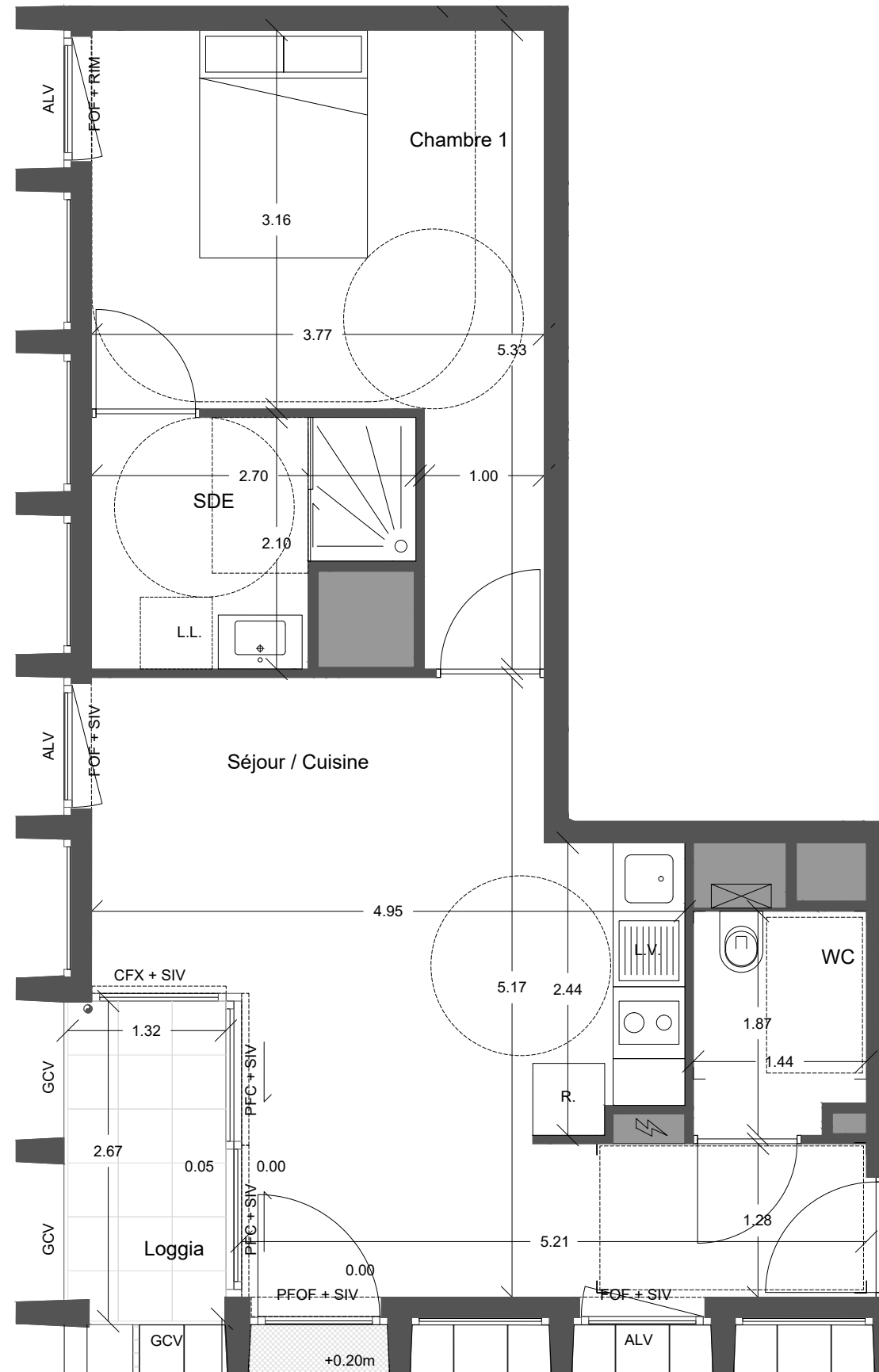
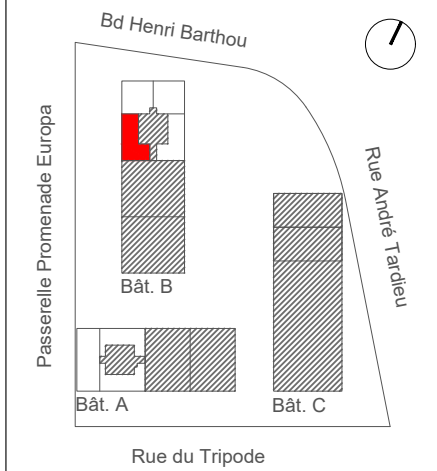
maîtrise d'ouvrage:

GRUPE ARC
5 Bd Vincent Gâche - BP 56527
44265 Nantes Cedex 2
T 02 40 35 00 35

maîtrise d'oeuvre:

Xaveer De Geyter Architectes bvba
Quai du Commerce 48
1000 Bruxelles
T +32 2 218 88 86

Mabire - Reich architectes
rue des olivettes 35
44000 Nantes
T 02 40 36 43 89



◀ T2 - B132



Légende

HSP	Hauteur sous poutre
HSFP	Hauteur sous faux-plafond
	Soffite ou faux-plafond
	Gaine technique
PFOF	Porte-fenêtre ouvrant à la française
FOF	Fenêtre ouvrant à la française sur allège vitrée
PFC	Porte-fenêtre coulissante
CFX	Chassis fixe
SIV	Store intérieur vénitien
RIM	Rideau intérieur manuel
ALV	Allège vitrée
GCV	Garde-corps vitré
	Boîtier électrique
0.00/+0.0X	Niveau intérieur / Niveau extérieur
LL	Lave-Linge
LV	Lave-Vaisselle
R	Réfrigérateur

Lot	Code Plan	Type	Niveau
88	B132	T2	R+13

SURFACES HABITABLES

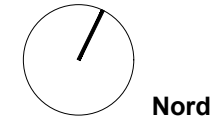
Séjour / Cuisine	22.48 m ²
Chambre 1	14.10 m ²
Salle d'eau	4.87 m ²
WC	2.60 m ²
Total	44.05 m²

SURFACES ANNEXES

Loggia	3.50 m ²
Terrasse	18.66 m ²

Nota : En fonction des nécessités techniques ou administratives de la réalisation, des modifications sont susceptibles d'être apportées à ce plan qui ne revêt, avant d'être annexé à l'acte authentique de vente, qu'un caractère informatif.
Les surfaces et les côtes indiquées sont approximatives, les soffites, les faux-plafonds et gaines sont susceptibles d'évoluer en situation, nombre et dimension. Les canalisations, retombées et regards ne sont pas figurés.
Les emplacements des prises, appliques, plafonniers, radiateurs ou convecteurs sont donnés à titre indicatif et sont susceptibles d'évoluer pour raisons techniques. La végétation n'est pas contractuelle. Les éléments de mobiliers (meubles et plans de travail) ne sont placés qu'à titre indicatif. La fourniture de télémeuble n'est pas prévue. Les hauteurs sous plafonds sont données hors épaisseur des revêtements de sol définitif.

Etabli le : 21/10/2019 Mise à jour : --/--/----



Nord



SKYHOME

195 Logements
2/4 rue A. Tardieu et 4 boulevard L. Barthou - 44000 Nantes

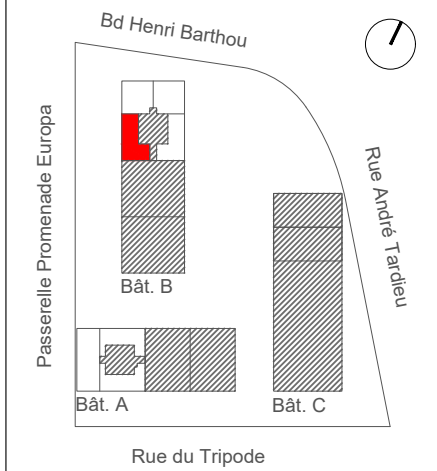
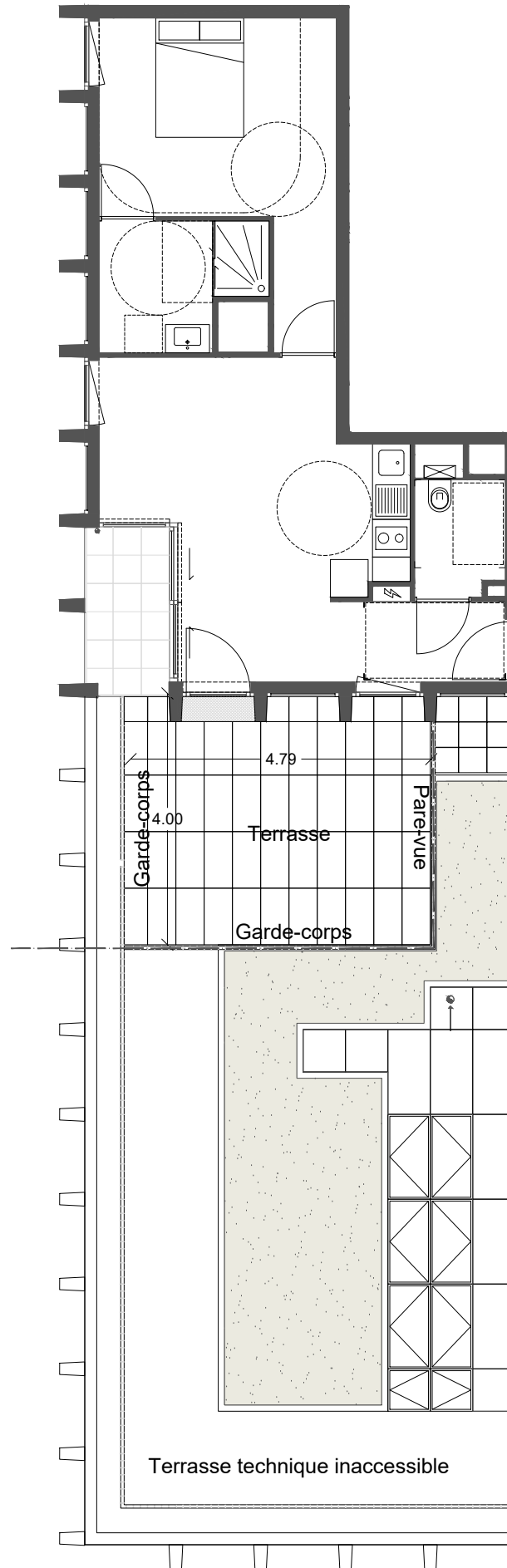
maîtrise d'ouvrage:

GRUPE ARC
5 Bd Vincent Gâche - BP 56527
44265 Nantes Cedex 2
T 02 40 35 00 35

maîtrise d'oeuvre:

Xaveer De Geyter Architectes bvba
Quai du Commerce 48
10200 Bruxelles
T +32 2 218 88 86

Mabire - Reich architectes
rue des olivettes 35
44000 Nantes
T 02 40 36 43 89



Lot	Code Plan	Type	Niveau
88	B132	T2	R+13

SURFACES HABITABLES

Séjour / Cuisine	22.48 m ²
Chambre 1	14.10 m ²
Salle d'eau	4.87 m ²
WC	2.60 m ²

Total 44.05 m²

SURFACES ANNEXES

Loggia	3.50 m ²
Terrasse	18.66 m ²

Légende

HSP	HSP
Hauteur sous poutre	HSFP
Hauteur sous faux-plafond	
Soffite ou faux-plafond	
Gaine technique	PFOF
Porte-fenêtre ouvrant à la française	FOF
Fenêtre ouvrant à la française sur allège vitrée	PFC
Porte-fenêtre coulissante	CFX
Chassis fixe	SIV
Store intérieur vénitien	RIM
Rideau intérieur manuel	ALV
Allège vitrée	GCV
Garde-corps vitré	
Boîtier électrique	0.00/+0.0X
Niveau intérieur / Niveau extérieur	LL
Lave-Linge	LV
Lave-Vaisselle	R
Réfrigérateur	

Nota : En fonction des nécessités techniques ou administratives de la réalisation, des modifications sont susceptibles d'être apportées à ce plan qui ne revêt, avant d'être annexé à l'acte authentique de vente, qu'un caractère informatif.
Les surfaces et les côtes indiquées sont approximatives, les soffites, les faux-plafonds et gaines sont susceptibles d'évoluer en situation, nombre et dimension. Les canalisations, retombées et regards ne sont pas figurés.
Les emplacements des prises, appliques, plafonniers, radiateurs ou convecteurs sont donnés à titre indicatif et sont susceptibles d'évoluer pour raisons techniques. La végétation n'est pas contractuelle. Les éléments de mobiliers (meubles et plans de travail) ne sont placés qu'à titre indicatif. La fourniture de l'électroménager n'est pas prévue. Les hauteurs sous plafonds sont données hors épaisseur des revêtements de sol définitif.

