

SKYHOME

195 Logements
2/4 rue A. Tardieu et 4 boulevard L. Barthou - 44000 Nantes

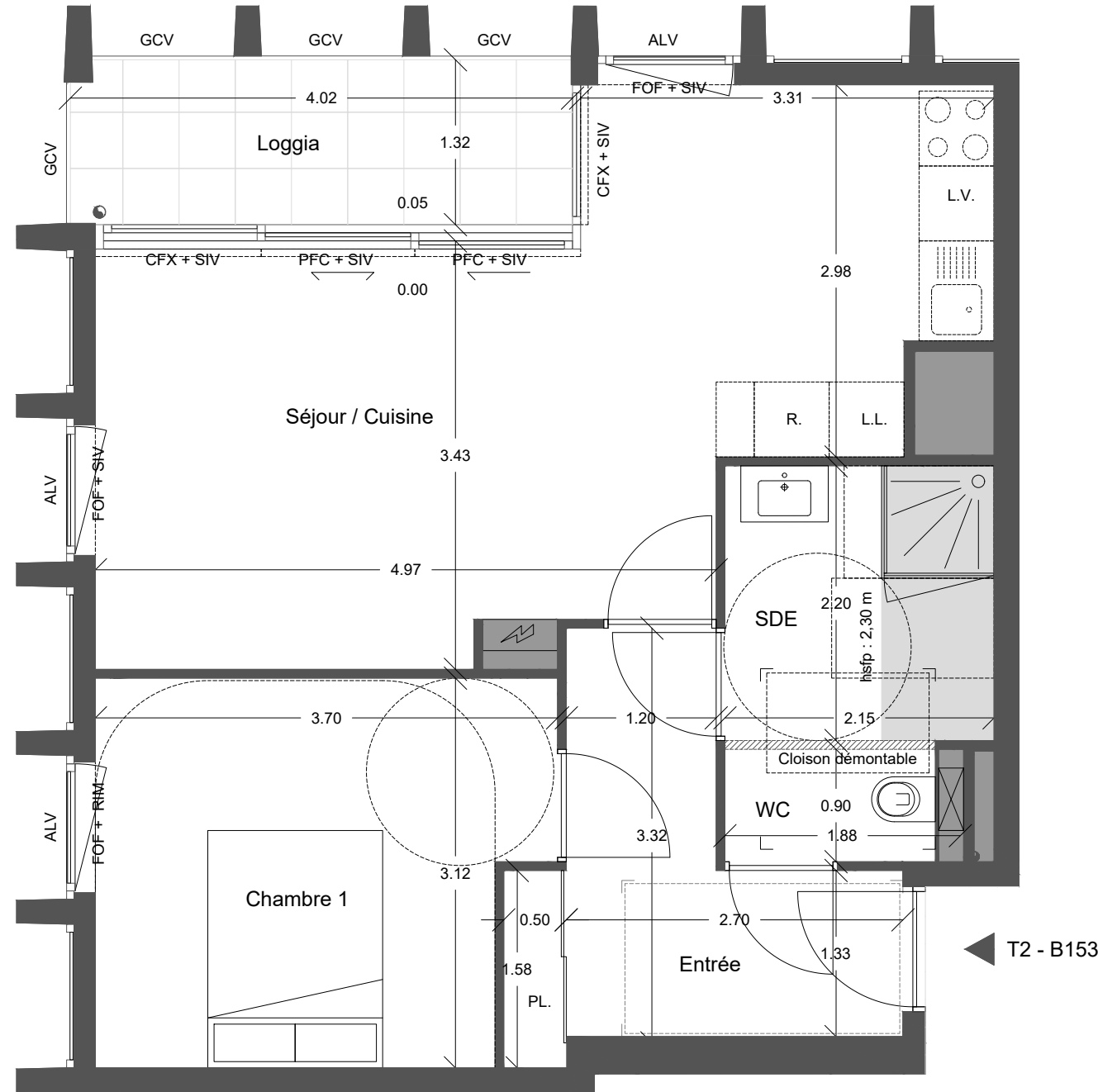
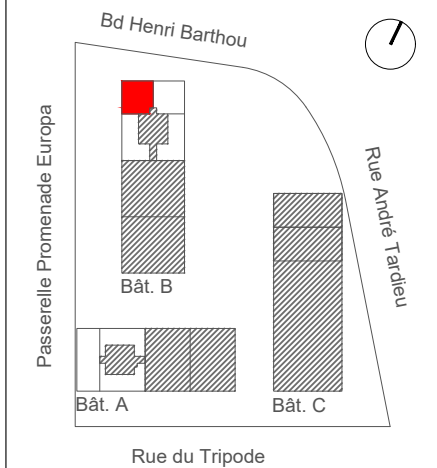
maîtrise d'ouvrage:

GRUPE ARC
5 Bd Vincent Gâche - BP 56527
44265 Nantes Cedex 2
T 02 40 35 00 35

maîtrise d'oeuvre:

Xaveer De Geyter Architectes bvba
Quai du Commerce 48
1000 Bruxelles
T +32 2 218 88 86

Mabire - Reich architectes
rue des olivettes 35
44000 Nantes
T 02 40 36 43 89



◀ T2 - B153

Lot	Code Plan	Type	Niveau
97	B153	T2	R+15

SURFACES HABITABLES

Entrée / PL	6.70 m ²
Séjour / Cuisine	23.33 m ²
Chambre 1	10.72 m ²
Salle d'eau	4.74 m ²
WC	1.52 m ²

Total 47.02 m²

SURFACES ANNEXES

Loggia	5.28 m ²
--------	---------------------



Légende

- Hauteur sous poutre HSP
- Hauteur sous faux-plafond HSFP
- Soffite ou faux-plafond
- Gaine technique
- Porte-fenêtre ouvrant à la française PFOF
- Fenêtre ouvrant à la française sur allège vitrée FOF
- Porte-fenêtre coulissante PFC
- Chassis fixe CFX
- Store intérieur vénitien SIV
- Rideau intérieur manuel RIM
- Allège vitrée ALV
- Garde-corps vitré GCV
- Boîtier électrique
- Niveau intérieur / Niveau extérieur 0.00/+0.0X
- Lave-Linge LL
- Lave-Vaisselle LV
- Réfrigérateur R

Nota : En fonction des nécessités techniques ou administratives de la réalisation, des modifications sont susceptibles d'être apportées à ce plan qui ne revêt, avant d'être annexé à l'acte authentique de vente, qu'un caractère informatif.
Les surfaces et les côtes indiquées sont approximatives, les soffites, les faux-plafonds et gaines sont susceptibles d'évoluer en situation, nombre et dimension. Les canalisations, retombées et regards ne sont pas figurés.
Les emplacements des prises, appliques, plafonniers, radiateurs ou convecteurs sont donnés à titre indicatif et sont susceptibles d'évoluer pour raisons techniques. La végétation n'est pas contractuelle. Les éléments de mobiliers (meubles et plans de travail) ne sont placés qu'à titre indicatif. La fourniture de l'électroménager n'est pas prévue. Les hauteurs sous plafonds sont données hors épaisseur des revêtements de sol définitif.

Etabli le : 21/10/2019 Mise à jour : --/--/----