

**SKYHOME**

195 Logements  
2/4 rue A. Tardieu et 4 boulevard L. Barthou - 44000 Nantes

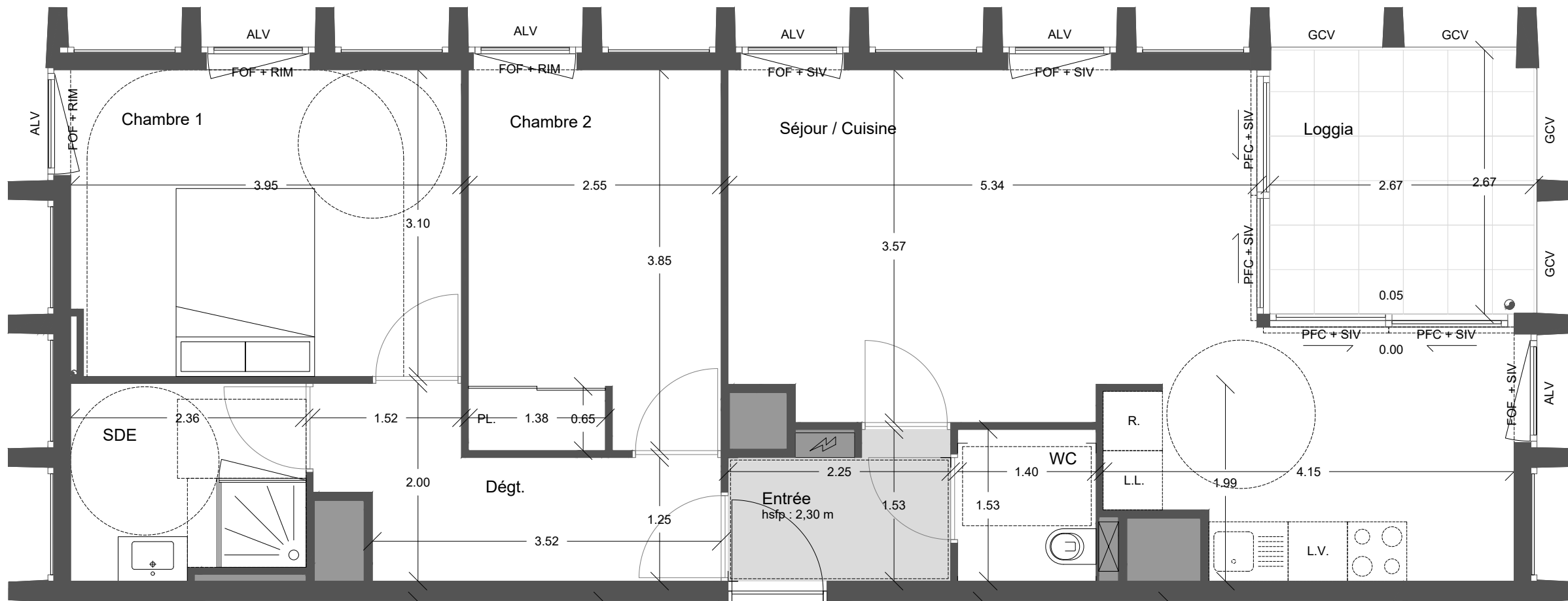
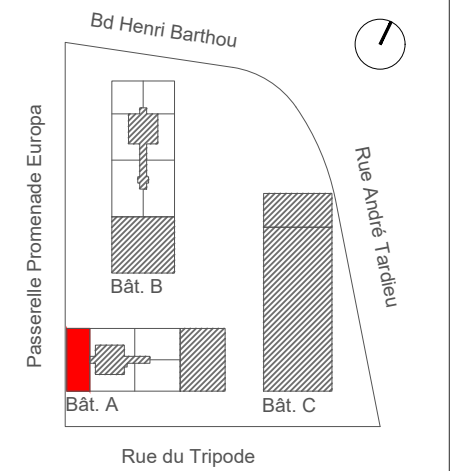
maîtrise d'ouvrage:

GRUPE ARC  
5 Bd Vincent Gâche - BP 56527  
44265 Nantes Cedex 2  
T 02 40 35 00 35

maîtrise d'oeuvre:

Xavier De Geyter Architectes bvba  
Quai du Commerce 48  
1000 Bruxelles  
T +32 2 218 88 86

Mabire - Reich architectes  
rue des olivettes 35  
44000 Nantes  
T 02 40 36 43 89



▲  
T3 - A122



Lot	Code Plan	Type	Niveau
60	A122	T3	R+12

**SURFACES HABITABLES**

Entrée	3.07 m <sup>2</sup>
Séjour / Cuisine	27.13 m <sup>2</sup>
Chambre 1	12.16 m <sup>2</sup>
Chambre 2 / PL.	9.79 m <sup>2</sup>
Dégt.	5.74 m <sup>2</sup>
Salle d'eau	4.59 m <sup>2</sup>
WC	2.15 m <sup>2</sup>

<b>Total</b>	<b>64.63 m<sup>2</sup></b>
--------------	----------------------------

**SURFACES ANNEXES**

Loggia	7.10 m <sup>2</sup>
--------	---------------------

- Légende**
- HSP Hauteur sous poutre
  - HSPF Hauteur sous faux-plafond
  - Soffite ou faux-plafond
  - Gaine technique
  - Porte-fenêtre ouvrant à la française
  - Fenêtre ouvrant à la française sur allège vitrée
  - Porte-fenêtre coulissante
  - Chassis fixe
  - Store intérieur vénitien
  - Rideau intérieur manuel
  - Allège vitrée
  - Garde-corps vitré
  - Boîtier électrique
  - Niveau intérieur / Niveau extérieur
  - L.L. Lave-Linge
  - LV Lave-Vaisselle
  - R Réfrigérateur
  - HSP Hauteur sous poutre
  - HSPF Hauteur sous faux-plafond
  - PFOF Fenêtre ouvrant à la française
  - PFC Fenêtre ouvrant à la française sur allège vitrée
  - CFX Chassis fixe
  - SIV Store intérieur vénitien
  - RIM Rideau intérieur manuel
  - ALV Allège vitrée
  - GCV Garde-corps vitré
  - 0.00/+0.0X Niveau intérieur / Niveau extérieur
  - LL Lave-Linge
  - LV Lave-Vaisselle
  - R Réfrigérateur

**Nota :** En fonction des nécessités techniques ou administratives de la réalisation, des modifications sont susceptibles d'être apportées à ce plan qui ne revêt, avant d'être annexé à l'acte authentique de vente, qu'un caractère informatif.  
Les surfaces et les côtes indiquées sont approximatives, les soffites, les faux-plafonds et gaines sont susceptibles d'évoluer en situation, nombre et dimension. Les canalisations, retombées et regards ne sont pas figurés.  
Les emplacements des prises, appliques, plafonniers, radiateurs ou convecteurs sont donnés à titre indicatif et sont susceptibles d'évoluer pour raisons techniques. La végétation n'est pas contractuelle. Les éléments de mobiliers (meubles et plans de travail) ne sont placés qu'à titre indicatif. La fourniture de télécommandes n'est pas prévue. Les hauteurs sous plafonds sont données hors épaisseur des revêtements de sol définitif.

Etabli le : 21/10/2019 Mise à jour : --/--/----