

Nord

**SKYHOME**

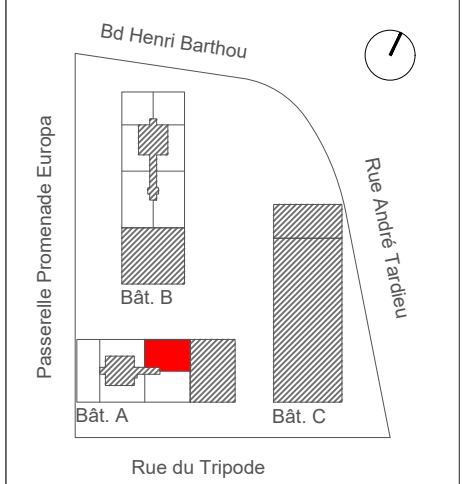
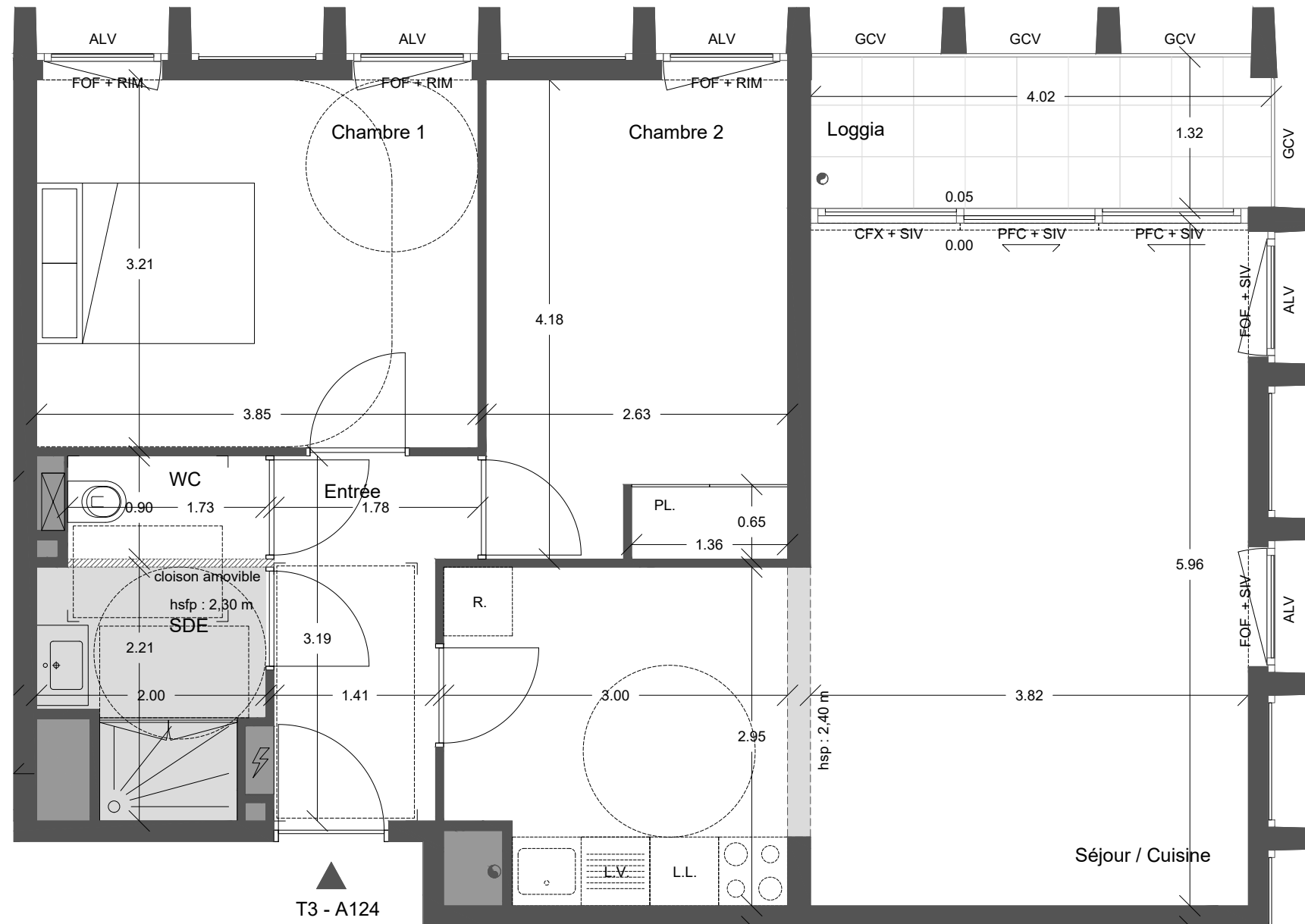
195 Logements  
2/4 rue A. Tardieu et 4 boulevard L. Barthou - 44000 Nantes

maîtrise d'ouvrage:

GRUPE ARC  
5 Bd Vincent Gâche - BP 56527  
44265 Nantes Cedex 2  
T 02 40 35 00 35

maîtrise d'oeuvre:

Xaveer De Geyter Architectes bvba  
Quai du Commerce 48  
1000 Bruxelles  
T +32 2 218 88 86  
Mabire - Reich architectes  
rue des olivettes 35  
44000 Nantes  
T 02 40 36 43 89



Lot	Code Plan	Type	Niveau
62	A124	T3	R+12

**SURFACES HABITABLES**

Entrée	4.82 m <sup>2</sup>
Séjour / Cuisine	31.64 m <sup>2</sup>
Chambre 1	12.36 m <sup>2</sup>
Chambre 2 / PL.	10.95 m <sup>2</sup>
Salle d'eau	3.67 m <sup>2</sup>
WC	1.56 m <sup>2</sup>
<b>Total</b>	<b>65.00 m<sup>2</sup></b>

**SURFACES ANNEXES**

Loggia	5.28 m <sup>2</sup>
--------	---------------------

**Légende**

HSP	Hauteur sous poutre
HSFP	Hauteur sous faux-plafond
	Soffite ou faux-plafond
	Gaine technique
PFOF	Porte-fenêtre ouvrant à la française
FOF	Fenêtre ouvrant à la française sur allège vitrée
PFC	Porte-fenêtre coulissante
CFX	Chassis fixe
SIV	Store intérieur vénitien
RIM	Rideau intérieur manuel
ALV	Allège vitrée
GCV	Garde-corps vitré
	Boîtier électrique
0.00/+0.0X	Niveau intérieur / Niveau extérieur
LL	Lave-Linge
LV	Lave-Vaisselle
R	Réfrigérateur

**Nota :** En fonction des nécessités techniques ou administratives de la réalisation, des modifications sont susceptibles d'être apportées à ce plan qui ne revêt, avant d'être annexé à l'acte authentique de vente, qu'un caractère informatif.  
Les surfaces et les côtes indiquées sont approximatives, les soffites, les faux-plafonds et gaines sont susceptibles d'évoluer en situation, nombre et dimension. Les canalisations, retombées et regards ne sont pas figurés.  
Les emplacements des prises, appliques, plafonniers, radiateurs ou convecteurs sont donnés à titre indicatif et sont susceptibles d'évoluer pour raisons techniques. La végétation n'est pas contractuelle. Les éléments de mobiliers (meubles et plans de travail) ne sont placés qu'à titre indicatif. La fourniture de l'électroménager n'est pas prévue. Les hauteurs sous plafonds sont données hors épaisseur des revêtements de sol définitif.

Etabli le : 21/10/2019 Mise à jour : --/--/----