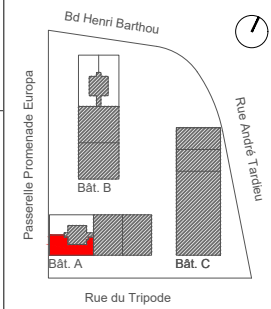


**SKYHOME**  
195 Logements  
2/4 rue A. Tardieu et 4 boulevard L. Barthou - 44000 Nantes

maîtrise d'ouvrage:  
GROUPE ARC  
5 Bd Vincent Gâche - BP 56527  
44265 Nantes Cedex 2  
T 02 40 35 00 35

maîtrise d'oeuvre:  
Xavier De Geyter Architectes bvba  
Quai du Commerce 48  
1000 Bruxelles  
T +32 2 218 88 86

Mabire - Reich architectes  
rue des olivettes 35  
44000 Nantes  
T 02 40 36 43 89



Lot	Code Plan	Type	Niveau
77	A181	T3 Duplex	R+18 - 19
<b>SURFACES HABITABLES</b>			
Entrée / PL.			6.77 m <sup>2</sup>
Séjour / Cuisine			26.88 m <sup>2</sup>
Chambre 1 / PL.			14.37 m <sup>2</sup>
Chambre 2			9.95 m <sup>2</sup>

Room	Area (m <sup>2</sup> )
Salle de bain	4.52 m <sup>2</sup>
WC	1.24 m <sup>2</sup>
Dégt. 1	4.38 m <sup>2</sup>
Salle d'eau / WC / PL	4.80 m <sup>2</sup>
Dégt. 2	1.27 m <sup>2</sup>
<b>Total</b>	<b>74.17 m<sup>2</sup></b>
<b>SURFACES ANNEXES</b>	
Loggia	7.10 m <sup>2</sup>
Terrasse / Solarium	22.21 m <sup>2</sup>

**Légende**

- HSP Hauteur sous poutre
- HSFP Hauteur sous faux-plafond
- Soffite ou faux-plafond
- Gaine technique
- Porte-fenêtre ouvrant à la française
- Fenêtre ouvrant à la française sur allège vitrée
- Porte-fenêtre coulissante
- Chassis fixe
- Store intérieur vénitien
- Rideau intérieur manuel
- Allège vitrée
- Garde-corps vitré
- Boîtier électrique
- Niveau intérieur / Niveau extérieur
- Lave-Linge
- Lave-Vaisselle
- Réfrigérateur

0.00/+0.0X

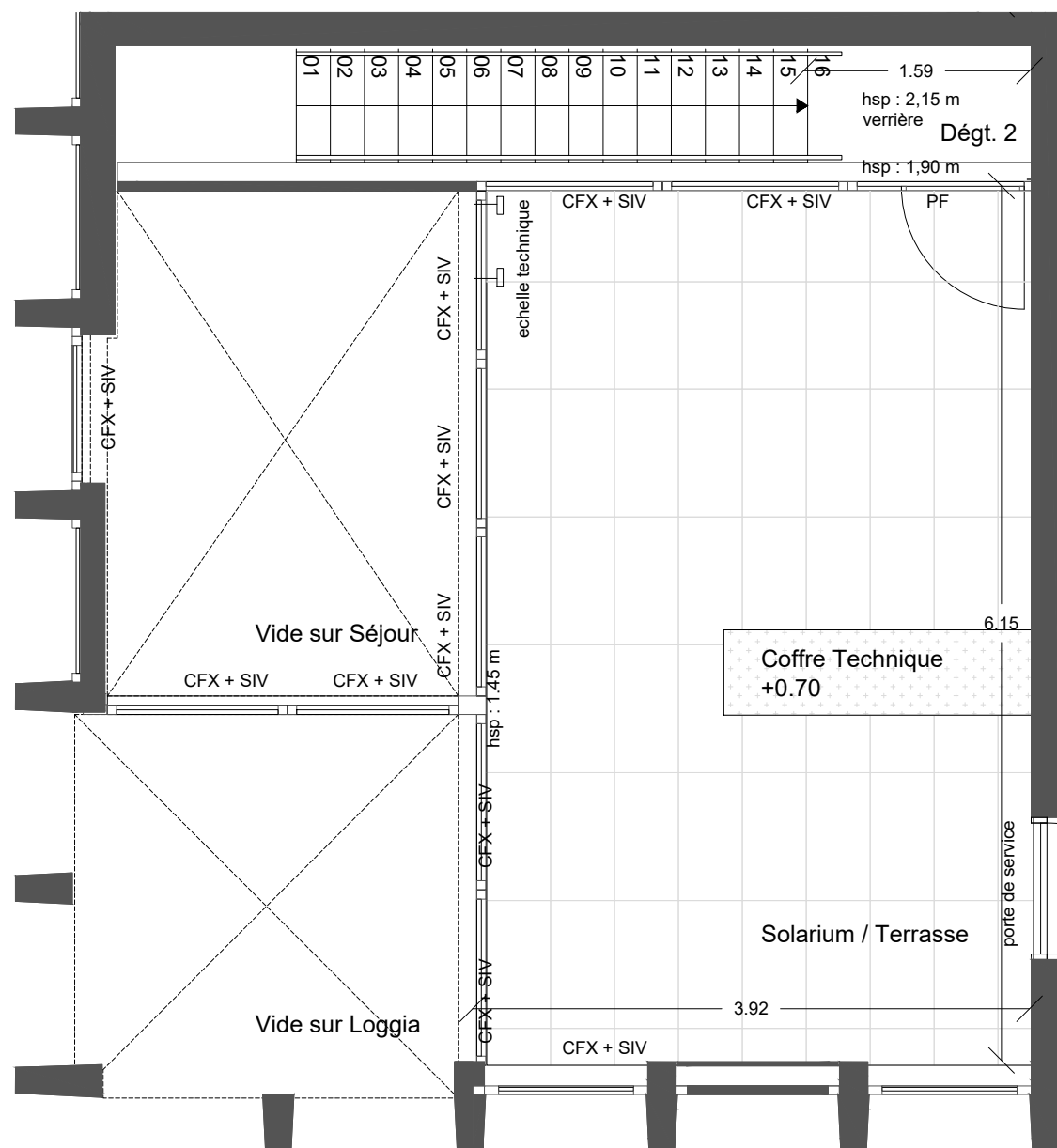
LL  
LV  
R

**Nota :** En fonction des nécessités techniques ou administratives de la réalisation, des modifications sont susceptibles d'être apportées à ce plan qui ne revêt, avant d'être annexé à l'acte authentique de vente, qu'un caractère informatif.

Les surfaces et les côtes indiquées sont approximatives, les soffites, les faux-plafonds et gaines sont susceptibles d'évoluer en situation, nombre et dimension. Les canalisations, retombées et regards ne sont pas figurés.

Les emplacements des prises, appliques, plafonniers, radiateurs ou convecteurs sont donnés à titre indicatif et sont susceptibles d'évoluer pour raisons techniques. La végétation n'est pas contractuelle. Les éléments de mobiliers (meubles et plans de travail) ne sont placés qu'à titre indicatif. La fourniture de l'électroménager n'est pas prévue. Les hauteurs sous plafonds sont données hors épaisseur des revêtements de sol définitif.

Etabli le : 21/10/2019    Mise à jour : --/--/----



**SKYHOME**

195 Logements  
2/4 rue A. Tardieu et 4 boulevard L. Barthou - 44000 Nantes

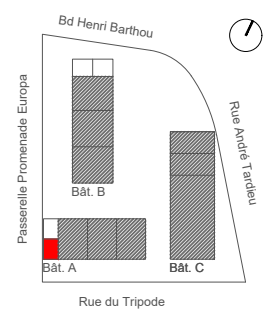
maîtrise d'ouvrage:

GROUPE ARC  
5 Bd Vincent Gâche - BP 56527  
44265 Nantes Cedex 2  
T 02 40 35 00 35

maîtrise d'oeuvre:

Xaveer De Geyter Architectes bvba  
Quai du Commerce 48  
1000 Bruxelles  
T +32 2 218 88 86

Mabire - Reich architectes  
rue des olivettes 35  
44000 Nantes  
T 02 40 36 43 89



Lot	Code Plan	Type	Niveau
77	A181	T3 Duplex	R+18 - 19
<b>SURFACES HABITABLES</b>			
Entrée / PL.			6.77 m <sup>2</sup>
Séjour / Cuisine			26.88 m <sup>2</sup>
Chambre 1 / PL.			14.37 m <sup>2</sup>
Chambre 2			9.95 m <sup>2</sup>
<b>SURFACES ANNEXES</b>			
Salle de bain			4.52 m <sup>2</sup>
WC			1.24 m <sup>2</sup>
Dégt. 1			4.38 m <sup>2</sup>
Salle d'eau / WC / PL			4.80 m <sup>2</sup>
Dégt. 2			1.27 m <sup>2</sup>
<b>Total</b>			<b>74.17 m<sup>2</sup></b>
Loggia			7.10 m <sup>2</sup>
Terrasse / Solarium			22.21 m <sup>2</sup>

**Légende**

- HSP Hauteur sous poutre
- HSFP Hauteur sous faux-plafond
- Soffite ou faux-plafond
- Gaine technique
- Porte-fenêtre ouvrant à la française
- Fenêtre ouvrant à la française sur allège vitrée
- Porte-fenêtre coulissante
- Chassis fixe
- Store intérieur vénitien
- Rideau intérieur manuel
- Allège vitrée
- Garde-corps vitré
- Boîtier électrique
- Niveau intérieur / Niveau extérieur
- Lave-Linge
- Lave-Vaisselle
- Réfrigérateur

- HSP
- HSFP
- PFOF
- FOF
- PFC
- CFX
- SIV
- RIM
- ALV
- GCV
- 0.00/+0.0X
- LL
- LV
- R

**Nota :** En fonction des nécessités techniques ou administratives de la réalisation, des modifications sont susceptibles d'être apportées à ce plan qui ne revêt, avant d'être annexé à l'acte authentique de vente, qu'un caractère informatif.  
Les surfaces et les côtes indiquées sont approximatives, les soffites, les faux-plafonds et gaines sont susceptibles d'évoluer en situation, nombre et dimension. Les canalisations, retombées et regards ne sont pas figurés.  
Les emplacements des prises, appliques, plafonniers, radiateurs ou convecteurs sont donnés à titre indicatif et sont susceptibles d'évoluer pour raisons techniques. La végétation n'est pas contractuelle. Les éléments de mobiliers (meubles et plans de travail) ne sont placés qu'à titre indicatif. La fourniture de l'électroménager n'est pas prévue. Les hauteurs sous plafonds sont données hors épaisseur des revêtements de sol définitif.

Etabli le : 21/10/2019    Mise à jour : --/--/----