

**SKYHOME**

195 Logements  
2/4 rue A. Tardieu et 4 boulevard L. Barthou - 44000 Nantes

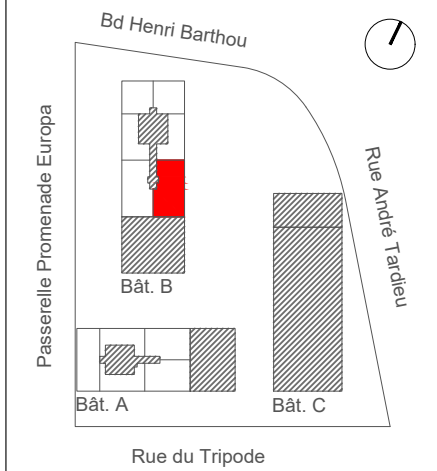
maîtrise d'ouvrage:

GRUPE ARC  
5 Bd Vincent Gâche - BP 56527  
44265 Nantes Cedex 2  
T 02 40 35 00 35

maîtrise d'oeuvre:

Xavier De Geyter Architectes bvba  
Quai du Commerce 48  
1000 Bruxelles  
T +32 2 218 88 86

Mabire - Reich architectes  
rue des olivettes 35  
44000 Nantes  
T 02 40 36 43 89



Lot	Code Plan	Type	Niveau
44	B72	T4	R+7

**SURFACES HABITABLES**

Entrée	8.11 m <sup>2</sup>
Séjour / Cuisine	34.91 m <sup>2</sup>
Chambre 1	11.54 m <sup>2</sup>
Chambre 2 / PL.	9.27 m <sup>2</sup>
Chambre 3 / PL.	9.76 m <sup>2</sup>
Salle de bain	4.71 m <sup>2</sup>
WC	2.93 m <sup>2</sup>

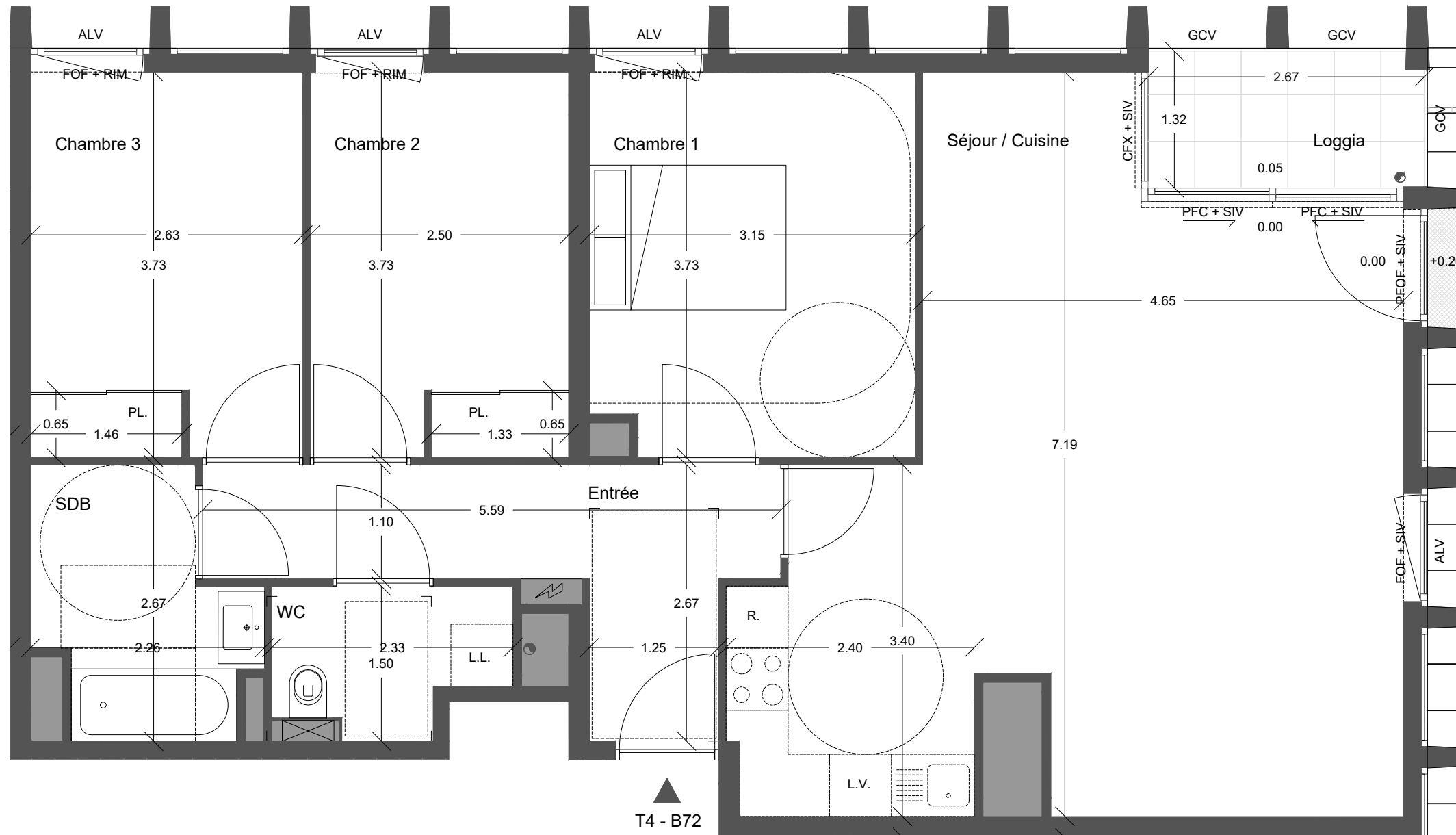
<b>Total</b>	<b>81.22 m<sup>2</sup></b>
--------------	----------------------------

**SURFACES ANNEXES**

Loggia	3.50 m <sup>2</sup>
Terrasse	23.29 m <sup>2</sup>

**Nota :** En fonction des nécessités techniques ou administratives de la réalisation, des modifications sont susceptibles d'être apportées à ce plan qui ne revêt, avant d'être annexé à l'acte authentique de vente, qu'un caractère informatif.  
Les surfaces et les côtes indiquées sont approximatives, les soffites, les faux-plafonds et gaines sont susceptibles d'évoluer en situation, nombre et dimension. Les canalisations, retombées et regards ne sont pas figurés.  
Les emplacements des prises, appliques, plafonniers, radiateurs ou convecteurs sont donnés à titre indicatif et sont susceptibles d'évoluer pour raisons techniques. La végétation n'est pas contractuelle. Les éléments de mobiliers (meubles et plans de travail) ne sont placés qu'à titre indicatif. La fourniture de télécommoder n'est pas prévue. Les hauteurs sous plafonds sont données hors épaisseur des revêtements de sol définitif.

Etabli le : 21/10/2019 Mise à jour : --/--/----

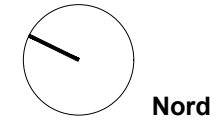


T4 - B72



**Légende**

HSP	Hauteur sous poutre
HSFP	Hauteur sous faux-plafond
	Soffite ou faux-plafond
	Gain technique
	Porte-fenêtre ouvrant à la française
PFOF	Fenêtre ouvrant à la française sur allège vitrée
PFC	Porte-fenêtre coulissant
CFX	Chassis fixe
SIV	Store intérieur vénitien
RIM	Rideau intérieur manuel
ALV	Allège vitrée
GCV	Garde-corps vitré
	Boitier électrique
0.00/+0.0X	Niveau intérieur / Niveau extérieur
LL	Lave-Linge
LV	Lave-Vaisselle
R	Réfrigérateur



**SKYHOME**

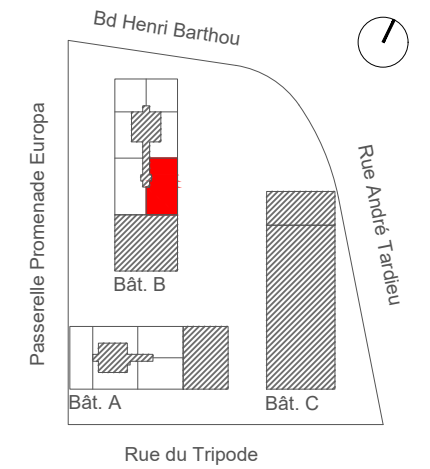
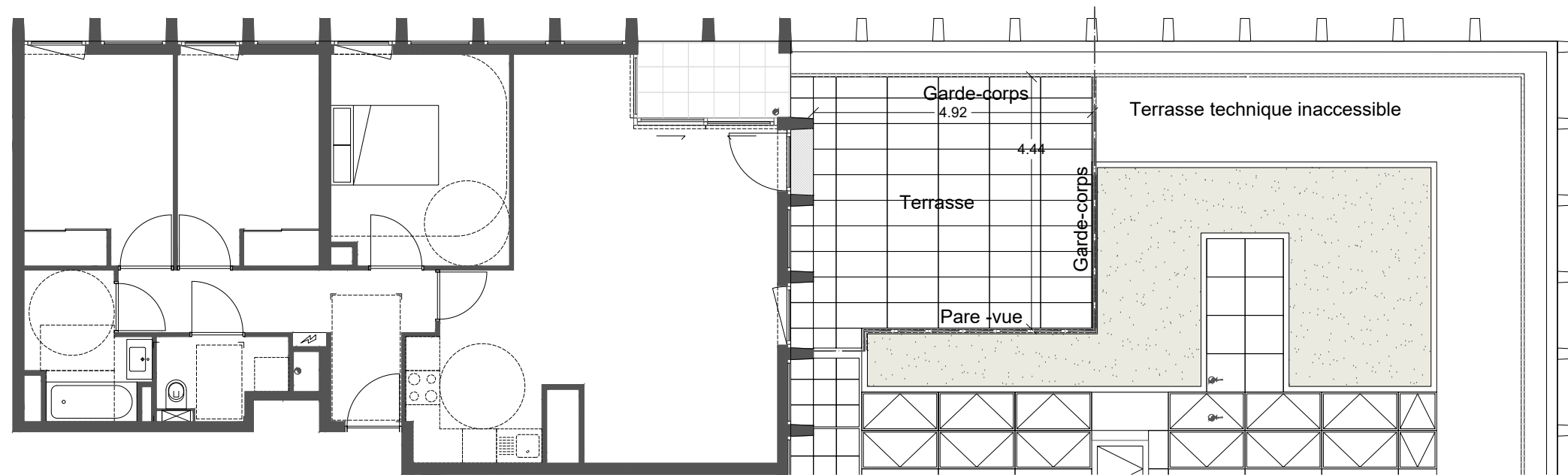
195 Logements  
2/4 rue A. Tardieu et 4 boulevard L. Barthou - 44000 Nantes

**maîtrise d'ouvrage:**

GR O U P E A R C  
5 Bd Vincent Gâche - BP 56527  
44265 Nantes Cedex 2  
T 02 40 35 00 35

**maîtrise d'oeuvre:**

Xaveer De Geyter Architectes bvba  
Quai du Commerce 48  
1000 Bruxelles  
T +32 2 218 88 86  
  
Mabire - Reich architectes  
rue des olivettes 35  
44000 Nantes  
T 02 40 36 43 89



Lot	Code Plan	Type	Niveau
44	B72	T4	R+7

**SURFACES HABITABLES**

Entrée	8.11 m <sup>2</sup>
Séjour / Cuisine	34.91 m <sup>2</sup>
Chambre 1	11.54 m <sup>2</sup>
Chambre 2 / PL.	9.27 m <sup>2</sup>
Chambre 3 / PL.	9.76 m <sup>2</sup>
Salle de bain	4.71 m <sup>2</sup>
WC	2.93 m <sup>2</sup>

**Total** 81.22 m<sup>2</sup>

**SURFACES ANNEXES**

Loggia	3.50 m <sup>2</sup>
Terrasse	23.29 m <sup>2</sup>

**Légende**

HSP	HSP
Hauteur sous poutre	HSFP
Hauteur sous faux-plafond	
Soffite ou faux-plafond	
Gaine technique	
Porte-fenêtre ouvrant à la française	PFOF
Fenêtre ouvrant à la française sur allège vitrée	FOF
Porte-fenêtre coulissante	PFC
Chassis fixe	CFX
Store intérieur vénitien	SIV
Rideau intérieur manuel	RIM
Allège vitrée	ALV
Garde-corps vitré	GCV
Boîtier électrique	
Niveau intérieur / Niveau extérieur	0.00/+0.0X
Lave-Linge	LL
Lave-Vaisselle	LV
Réfrigérateur	R

**Nota :** En fonction des nécessités techniques ou administratives de la réalisation, des modifications sont susceptibles d'être apportées à ce plan qui ne revêt, avant d'être annexé à l'acte authentique de vente, qu'un caractère informatif.  
Les surfaces et les côtes indiquées sont approximatives, les soffites, les faux-plafonds et gaines sont susceptibles d'évoluer en situation, nombre et dimension. Les canalisations, retombées et regards ne sont pas figurés.  
Les emplacements des prises, appliques, plafonniers, radiateurs ou convecteurs sont donnés à titre indicatif et sont susceptibles d'évoluer pour raisons techniques. La végétation n'est pas contractuelle. Les éléments de mobiliers (meubles et plans de travail) ne sont placés qu'à titre indicatif. La fourniture de télécommandes n'est pas prévue. Les hauteurs sous plafonds sont données hors épaisseur des revêtements de sol définitif.