

**SKYHOME**

195 Logements  
2/4 rue A. Tardieu et 4 boulevard L. Barthou - 44000 Nantes

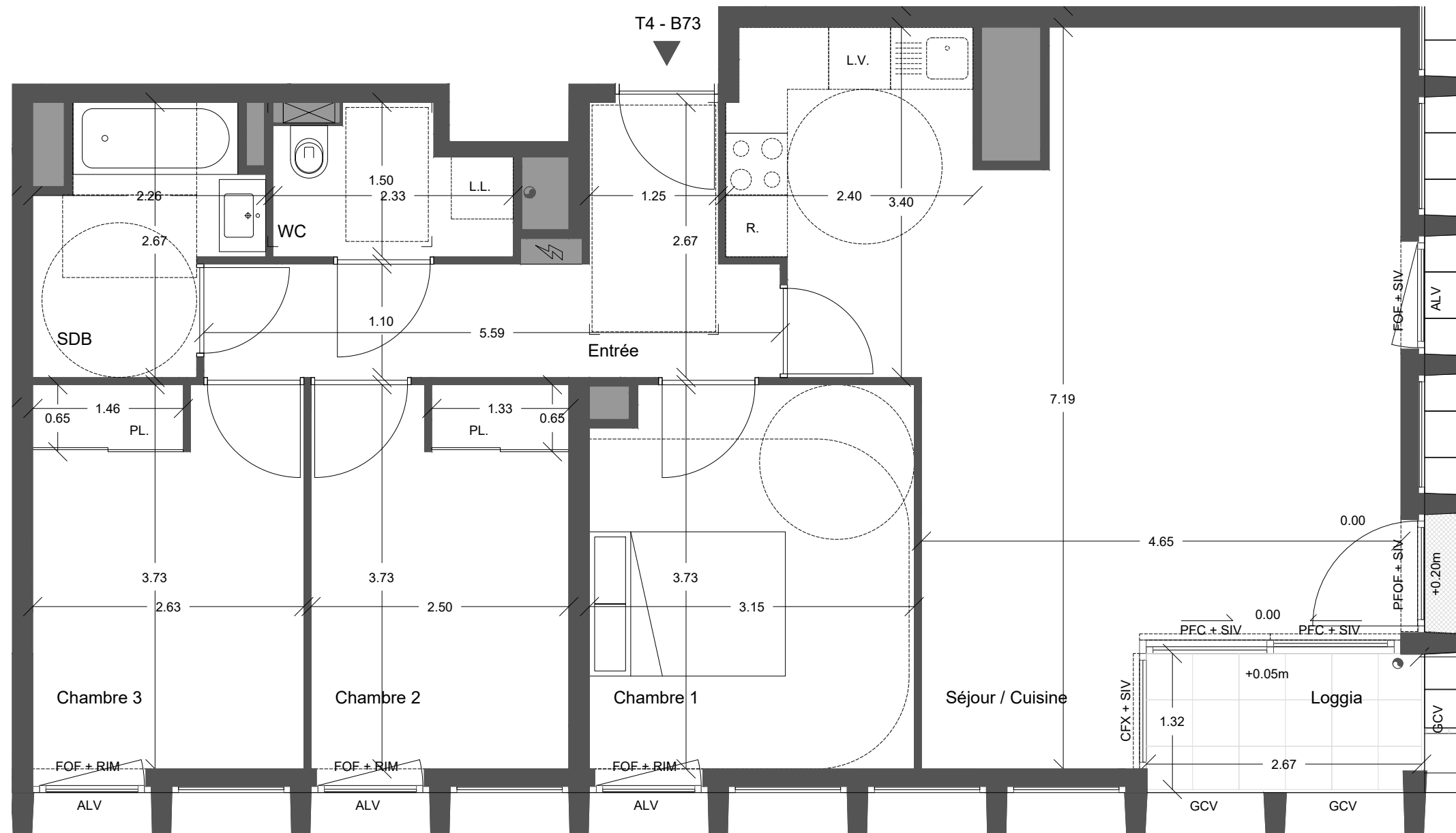
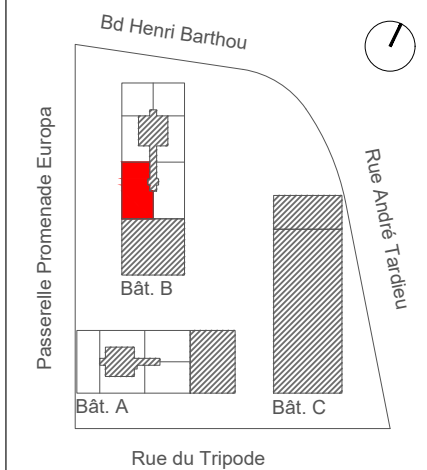
maîtrise d'ouvrage:

GRUPE ARC  
5 Bd Vincent Gâche - BP 56527  
44265 Nantes Cedex 2  
T 02 40 35 00 35

maîtrise d'oeuvre:

Xavier De Geyer Architectes bvba  
Quai du Commerce 48  
1000 Bruxelles  
T +32 2 218 88 86

Mabire - Reich architectes  
rue des olivettes 35  
44000 Nantes  
T 02 40 36 43 89



Lot	Code Plan	Type	Niveau
45	B73	T4	R+7

**SURFACES HABITABLES**

Entrée	8.11 m <sup>2</sup>
Séjour / Cuisine	34.91 m <sup>2</sup>
Chambre 1	11.54 m <sup>2</sup>
Chambre 2 / PL.	9.27 m <sup>2</sup>
Chambre 3 / PL.	9.76 m <sup>2</sup>
Salle de bain	4.71 m <sup>2</sup>
WC	2.93 m <sup>2</sup>

**Total** 81.22 m<sup>2</sup>

**SURFACES ANNEXES**

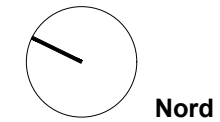
Loggia	3.50 m <sup>2</sup>
Terrasse	16.14 m <sup>2</sup>



**Légende**

HSP	Hauteur sous poutre
HSFP	Hauteur sous faux-plafond
	Soffite ou faux-plafond
	Gaine technique
PFOF	Porte-fenêtre ouvrant à la française
FOF	Fenêtre ouvrant à la française sur allège vitrée
PFC	Porte-fenêtre coulissante
CFX	Chassis fixe
SIV	Store intérieur vénitien
RIM	Rideau intérieur manuel
ALV	Allège vitrée
GCV	Garde-corps vitré
	Boîtier électrique
0.00/+0.0X	Niveau intérieur / Niveau extérieur
LL	Lave-Linge
LV	Lave-Vaisselle
R	Réfrigérateur

**Nota :** En fonction des nécessités techniques ou administratives de la réalisation, des modifications sont susceptibles d'être apportées à ce plan qui ne revêt, avant d'être annexé à l'acte authentique de vente, qu'un caractère informatif.  
Les surfaces et les côtes indiquées sont approximatives, les soffites, les faux-plafonds et gaines sont susceptibles d'évoluer en situation, nombre et dimension. Les canalisations, retombées et regards ne sont pas figurés.  
Les emplacements des prises, appliques, plafonniers, radiateurs ou convecteurs sont donnés à titre indicatif et sont susceptibles d'évoluer pour raisons techniques. La végétation n'est pas contractuelle. Les éléments de mobiliers (meubles et plans de travail) ne sont placés qu'à titre indicatif. La fourniture de télécrémager n'est pas prévue. Les hauteurs sous plafonds sont données hors épaisseur des revêtements de sol définitif.



**SKYHOME**

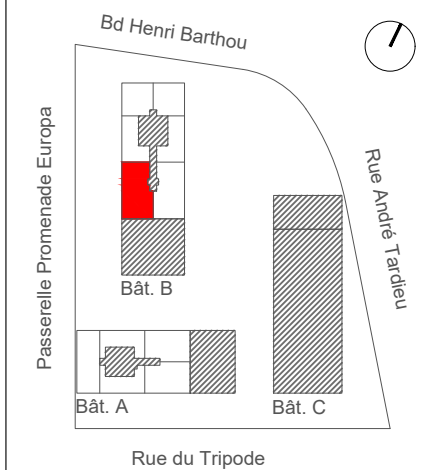
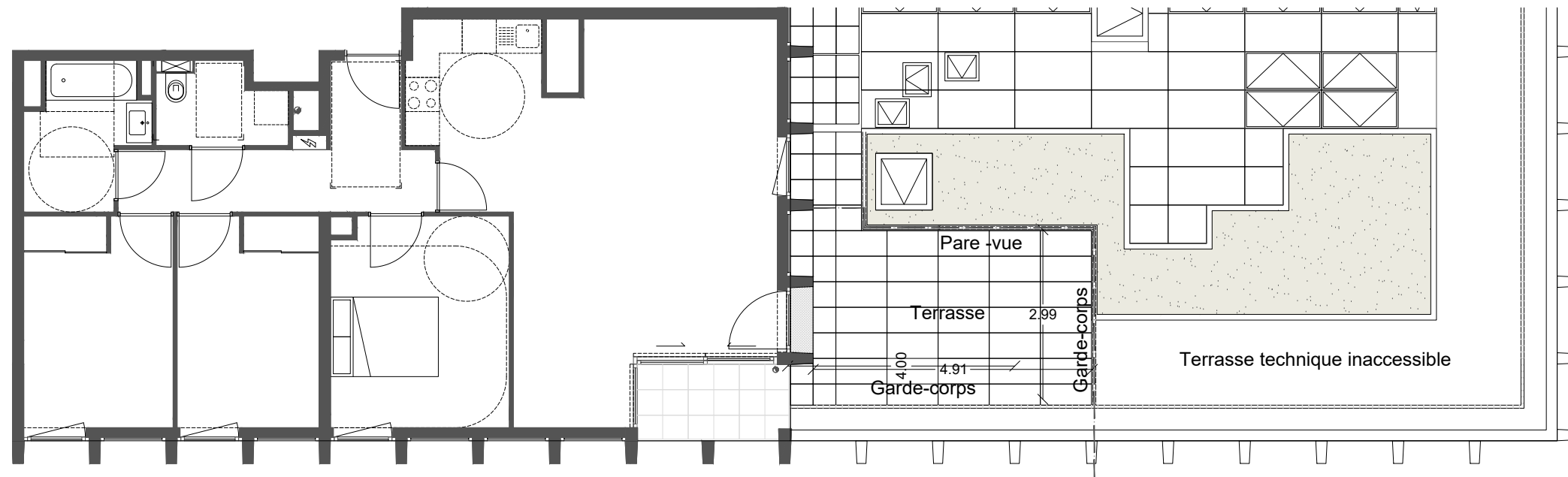
195 Logements  
2/4 rue A. Tardieu et 4 boulevard L. Barthou - 44000 Nantes

maîtrise d'ouvrage:

GR O U P E A R C  
5 Bd Vincent Gâche - BP 56527  
44265 Nantes Cedex 2  
T 02 40 35 00 35

maîtrise d'oeuvre:

Xaveer De Geyter Architectes bvba  
Quai du Commerce 48  
1000 Bruxelles  
T +32 2 218 88 86  
  
Mabire - Reich architectes  
rue des olivettes 35  
44000 Nantes  
T 02 40 36 43 89



Lot	Code Plan	Type	Niveau
45	B73	T4	R+7

**SURFACES HABITABLES**

Entrée	8.11 m <sup>2</sup>
Séjour / Cuisine	34.91 m <sup>2</sup>
Chambre 1	11.54 m <sup>2</sup>
Chambre 2 / PL.	9.27 m <sup>2</sup>
Chambre 3 / PL.	9.76 m <sup>2</sup>
Salle de bain	4.71 m <sup>2</sup>
WC	2.93 m <sup>2</sup>

<b>Total</b>	<b>81.22 m<sup>2</sup></b>
--------------	----------------------------

**SURFACES ANNEXES**

Loggia	3.50 m <sup>2</sup>
Terrasse	16.14 m <sup>2</sup>

Légende	
Hauteur sous poutre	HSP
Hauteur sous faux-plafond	HSFP
Soffite ou faux-plafond	
Gaine technique	
Porte-fenêtre ouvrant à la française	PFOF
Fenêtre ouvrant à la française sur allège vitrée	FOF
Porte-fenêtre coulissante	PFC
Chassis fixe	CFX
Store intérieur vénitien	SIV
Rideau intérieur manuel	RIM
Allège vitrée	ALV
Garde-corps vitré	GCV
Boitier électrique	
Niveau intérieur / Niveau extérieur	0.00/+0.0X
Lave-Linge	LL
Lave-Vaisselle	LV
Réfrigérateur	R

**Nota :** En fonction des nécessités techniques ou administratives de la réalisation, des modifications sont susceptibles d'être apportées à ce plan qui ne revêt, avant d'être annexé à l'acte authentique de vente, qu'un caractère informatif.  
Les surfaces et les côtes indiquées sont approximatives, les soffites, les faux-plafonds et gaines sont susceptibles d'évoluer en situation, nombre et dimension. Les canalisations, retombées et regards ne sont pas figurés.  
Les emplacements des prises, appliques, plafonniers, radiateurs ou convecteurs sont donnés à titre indicatif et sont susceptibles d'évoluer pour raisons techniques. La végétation n'est pas contractuelle. Les éléments de mobiliers (meubles et plans de travail) ne sont placés qu'à titre indicatif. La fourniture de télécranage n'est pas prévue. Les hauteurs sous plafonds sont données hors épaisseur des revêtements de sol définitif.