

PROVISOIRE



A11-T3

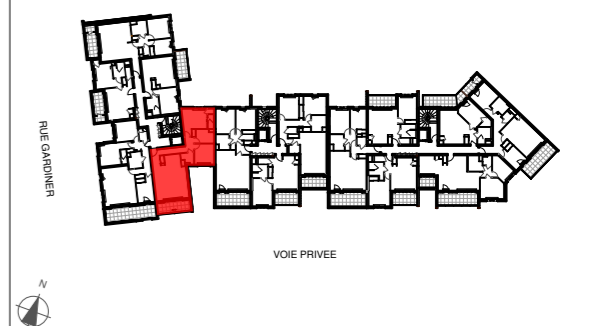
- LEGENDE
- F Fenêtre
 - FAV Fenêtre allège vitrée
 - Fixe Châssis fixe
 - PF Porte fenêtre
 - OB Fenêtre oscillo-battante
 - All. Allège
 - VR Volet roulant
 - VRE Volet roulant électrique
 - CH Chaudière
 - BEC Ballon d'eau chaude
 - GTL Tableau électrique
 - PL Placard
 - RGT Rangement
 - Faux-plafond ou Soffite
 - HsP Hauteur sous-poutre
 - HsFp Hauteur sous faux-plafond
 - 0.00/+0.04 Niveau int. / Niveau ext.

GRUPE

SAINT ENO BAY
 64 logements
 15 Bis, Ter, Quater rue Gardiner
 35800 Dinard

MAITRE D'OUVRAGE
ARC PROMOTION BRETAGNE
 1 rue Geneviève de Gaulle-Anthonioz
 CS 40832 -35208 RENNES Cedex 2
 groupe.arc@groupearc.fr
 Tél: 02 99 86 13 86 Fax: 02 99 50 58 55

MAITRE D'OEUVRE
GOLHEN ASSOCIES ARCHITECTES
 4 rue du Pâtis Tatelin
 35700 RENNES
 agence@golhen-associes.fr
 Tél: 02 99 68 65 12



LOT N°	LOGEMENT	TYPE	NIVEAU
60	A11	T3	R+1

SURFACES HABITABLES	
Entrée + placard	4,09 m ²
Séjour / Cuisine	32,40 m ²
Chambre 1 + Rangement + Placard	15,62 m ²
Chambre 2	10,24 m ²
Salle de bains	6,27 m ²
Salle d'eau	2,07 m ²
Wc	3,11 m ²
Dégagement	7,14 m ²
Total surfaces habitables	80,94 m²

SURFACES ANNEXES	
Loggia	9,09 m ²

NOTA :
 En fonction des nécessités techniques ou administratives de la réalisation, des modifications sont susceptibles d'être apportées à ce plan qui ne revêt, avant d'être annexé à l'acte authentique de vente, qu'un caractère informatif.
 Les surfaces et les côtes sont approximatives, les soffites, les faux plafonds et gaines sont susceptibles d'évoluer en situation, nombre et dimension. Les canalisations, retables et regards ne sont pas figurés.
 Les emplacements des prises, appliques, plafonniers, radiateurs ou convecteurs sont donnés à titre indicatif et sont susceptibles d'évoluer pour raisons techniques. La végétation n'est pas contractuelle. Les éléments de mobilier (meubles et plans de travail) ne sont placés qu'à titre indicatif. La fourniture de l'électroménager n'est pas prévue. Les hauteurs sous plafonds sont données hors épaisseur des revêtements de sol définitif.

ETABLI : 02/03/20 MISE A JOUR: 25/06/2020 ECH : 1/50è

PROVISOIRE

GRUPE



SAINT ENO BAY

64 logements
15 Bis, Ter, Quater rue Gardiner
35800 Dinard

MAITRE D'OUVRAGE

ARC PROMOTION BRETAGNE

1 rue Geneviève de Gaulle-Anthonioz
CS 40832 -35208 RENNES Cedex 2

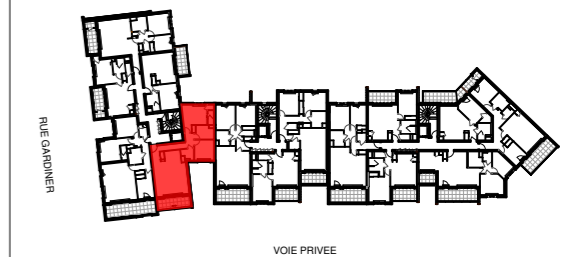
groupe.arc@groupearc.fr
Tél: 02 99 86 13 86 Fax: 02 99 50 58 55

MAITRE D'OEUVRE

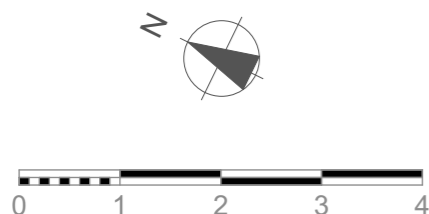
GOLHEN ASSOCIES ARCHITECTES

4 rue du Pâtis Tatelin
35700 RENNES

agence@golhen-associes.fr
Tél: 02 99 68 65 12



A11-T3



LEGENDE

- F Fenêtre
- FAV Fenêtre allège vitrée
- Fixe Châssis fixe
- PF Porte fenêtre
- OB Fenêtre oscillo-battante
- All Allège
- VR Volet roulant
- VRE Volet roulant électrique
- CH Chaudière
- BEC Ballon d'eau chaude
- GTL Tableau électrique
- PL Placard
- RGT Rangement
- Faux-plafond ou Soffite
- HsP Hauteur sous-poutre
- HsFp Hauteur sous faux-plafond
- 0.00/+0.04 Niveau int. / Niveau ext.

LOT N°	LOGEMENT	TYPE	NIVEAU
60	A11	T3	R+1

SURFACES HABITABLES

Entrée + placard	4,09 m ²
Séjour / Cuisine	32,40 m ²
Chambre 1 + Rangement + Placard	15,62 m ²
Chambre 2	10,24 m ²
Salle de bains	6,27 m ²
Salle d'eau	2,07 m ²
Wc	3,11 m ²
Dégagement	7,14 m ²
Total surfaces habitables	80,94 m²

SURFACES ANNEXES

Loggia	9,09 m ²

NOTA :
En fonction des nécessités techniques ou administratives de la réalisation, des modifications sont susceptibles d'être apportées à ce plan qui ne revêt, avant d'être annexé à l'acte authentique de vente, qu'un caractère informatif.
Les surfaces et les côtes sont approximatives, les soffites, les faux plafonds et gaines sont susceptibles d'évoluer en situation, nombre et dimension. Les canalisations, remontées et regards ne sont pas figurés. Les emplacements des prises, appliques, plafonniers, radiateurs ou convecteurs sont donnés à titre indicatif et sont susceptibles d'évoluer pour raisons techniques. La végétation n'est pas contractuelle. Les éléments de mobilier (meubles et plans de travail) ne sont placés qu'à titre indicatif. La fourniture de l'électroménager n'est pas prévue. Les hauteurs sous plafonds sont données hors épaisseur des revêtements de sol définitif.

ETABL : 02/03/20 MISE A JOUR: 25/06/2020 ECH : 1/75è