



MAITRE D'OUVRAGE

ARC PROMOTION BRETAGNE

1, rue Geneviève de Gaulle-Antioz
CS 40832 - 35208 RENNES Cedex 2

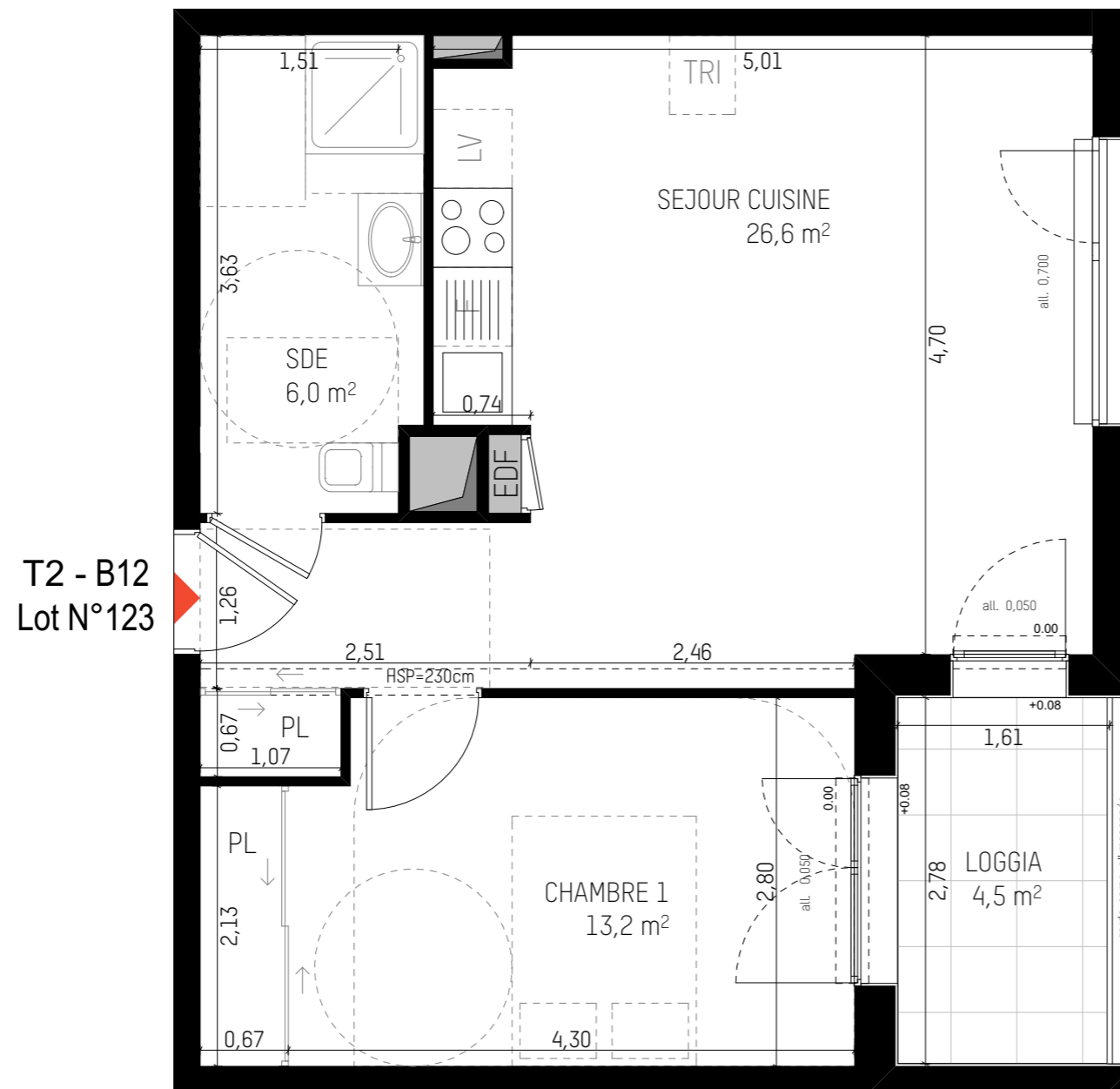
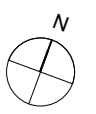
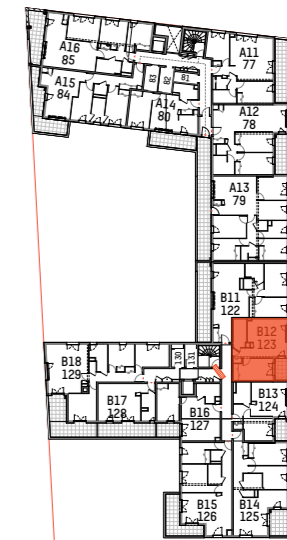
groupe.arc@groupearc.fr
T.02 99 86 13 86 - F.02 99 50 58 55

ARCHITECTE

LEMÉROU ARCHITECTURE

10 bis rue bisson
75020 Paris

info@lemerou.fr
T.01 40 22 04 04



T2 - B12
Lot N°123

LOT N°	BATIMENT	LOGEMENT	TYPE	NIVEAU
123	BAT B	B12	T2	R+1

SURFACES HABITABLES

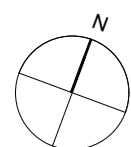
CHAMBRE 1 + PL	13,2
SDE	6,0
SEJOUR CUISINE + PL	26,6
TOTAL	45,8 m²

SURFACES ANNEXES

LOGGIA	4,5
--------	-----

LEGENDE

	Soffite ou faux-plafond
HSPI.	Hauteur sous plafond
HSFP	Hauteur sous faux-plafond
HSP	Hauteur sous poutre
FOB	Fenêtre ouvrant à à oscillo battant
PF	Porte-fenêtre
VR	Volet roulant manuel
VRE	Volet roulant électrique
All.	Allège
EDF	Tableau électrique
F	Réfrigérateur
LL	Lave-linge
LV	Lave-vaisselle
TRI	Espace de tri sélectif
CH	Chaudière
0.00/+0.02	Niveau intérieur / Niveau extérieur
	Descente(s) EP



Nota:
En fonction des nécessités techniques ou administratives de la réalisation, des modifications sont susceptibles d'être apportées à ce plan qui ne revêt, avant d'être amené à l'acte authentique de vente, qu'un caractère informatif.
Les surfaces et les côtes indiquées sont approximatives, les soffites, les faux plafonds et gaines sont susceptibles d'évoluer en situation, nombre et dimension. Les canalisations, retombées et regards ne sont pas figurés.
Les emplacements des prises, appliques, plafonniers, radiateurs ou convecteurs sont donnés à titre indicatif et sont susceptibles d'évoluer pour raisons techniques. La végétation n'est pas contractuelle. Les éléments de mobiliers (meubles et plans de travail) ne sont placés qu'à titre indicatif. La fourniture de l'électroménager n'est pas prévue. Les hauteurs sous plafonds sont données hors épaisseur des revêtements de sol définitif.

Etabli le : 14/06/2019 Mis à jour le: 12/06/2020 Echelle : 1:50