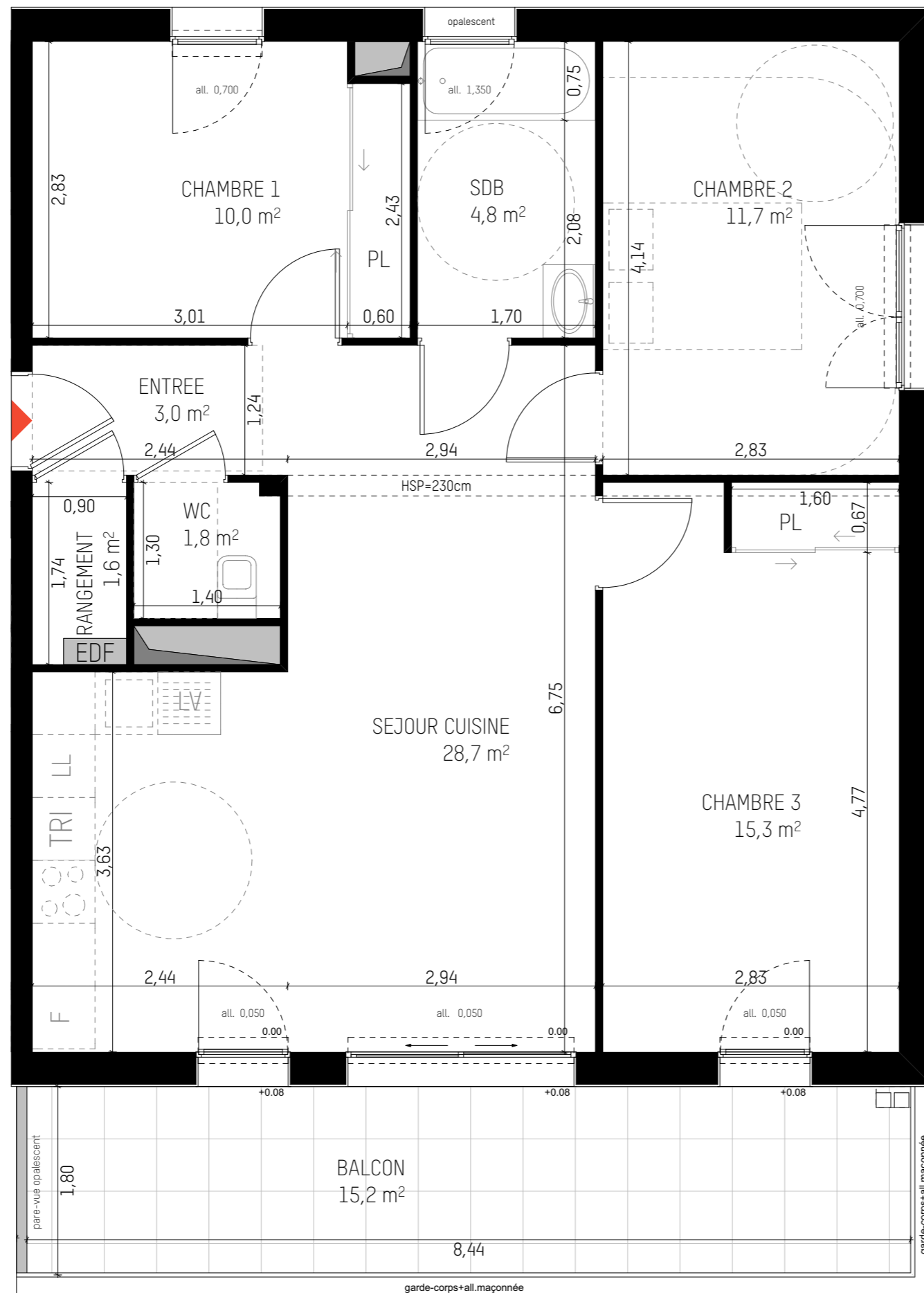


T4 - B41
Lot N°148



55 LOGEMENTS - ZAC ViaSilva - B5a
Avenue des champs blancs
35517 CESSON SEVIGNE

MAITRE D'OUVRAGE

ARC PROMOTION BRETAGNE

1, rue Geneviève de Gaulle-Antioz
CS 40832 - 35208 RENNES Cedex 2

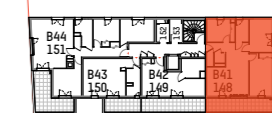
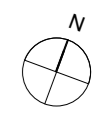
groupe.arc@groupearc.fr
T.02 99 86 13 86 - F.02 99 50 58 55

ARCHITECTE

LEMÉROU ARCHITECTURE

10 bis rue bisson
75020 Paris

info@lemerou.fr
T.01 40 22 04 04



LOT N°	BATIMENT	LOGEMENT	TYPE	NIVEAU
148	BAT B	B41	T4	R+4

SURFACES HABITABLES		
CHAMBRE 1	+ PL	10,0
CHAMBRE 2		11,7
CHAMBRE 3	+ PL	15,3
ENTREE		3,0
RANGEMENT		1,6
SDB		4,8
SEJOUR CUISINE		28,7
WC		1,8
TOTAL		76,9 m²

SURFACES ANNEXES	
BALCON	15,2

LEGENDE

- Soffite ou faux-plafond
- HSP.I.** Hauteur sous plafond
- HSFP** Hauteur sous faux-plafond
- HSP** Hauteur sous poutre
- FOB** Fenêtre ouvrant à à oscillo battant
- PF** Porte-fenêtre
- VR** Volet roulant manuel
- VRE** Volet roulant électrique
- All.** Allège
- EDF** Tableau électrique
- F** Réfrigérateur
- LL** Lave-linge
- LV** Lave-vaisselle
- TRI** Espace de tri sélectif
- CH** Chaudière
- 0.00/+0.02** Niveau intérieur / Niveau extérieur
- Descente(s) EP

Nota:
En fonction des nécessités techniques ou administratives de la réalisation, des modifications sont susceptibles d'être apportées à ce plan qui ne revêt, avant d'être amené à l'acte authentique de vente, qu'un caractère informatif.
Les surfaces et les côtes indiquées sont approximatives, les soffites, les faux plafonds et gaines sont susceptibles d'évoluer en situation, nombre et dimension. Les canalisations, retombées et regards ne sont pas figurés.
Les emplacements des prises, appliques, plafonniers, radiateurs ou convecteurs sont donnés à titre indicatif et sont susceptibles d'évoluer pour raisons techniques. La végétation n'est pas contractuelle. Les éléments de mobiliers (meubles et plans de travail) ne sont placés qu'à titre indicatif. La fourniture de l'électroménager n'est pas prévue. Les hauteurs sous plafonds sont données hors épaisseur des revêtements de sol définitif.

Etabli le : 14/06/2019 Mis à jour le: 12/06/2020 Echelle : 1:50

