

**PLAN NOTAIRE**

GRUPE



**PATIO SEVIGNE**

55 LOGEMENTS - ZAC ViaSilva - B5a  
Avenue des champs blancs  
35517 CESSON SEVIGNE

MAITRE D'OUVRAGE

**ARC PROMOTION BRETAGNE**

1, rue Geneviève de Gaulle-Antioz  
CS 40832 - 35208 RENNES Cedex 2

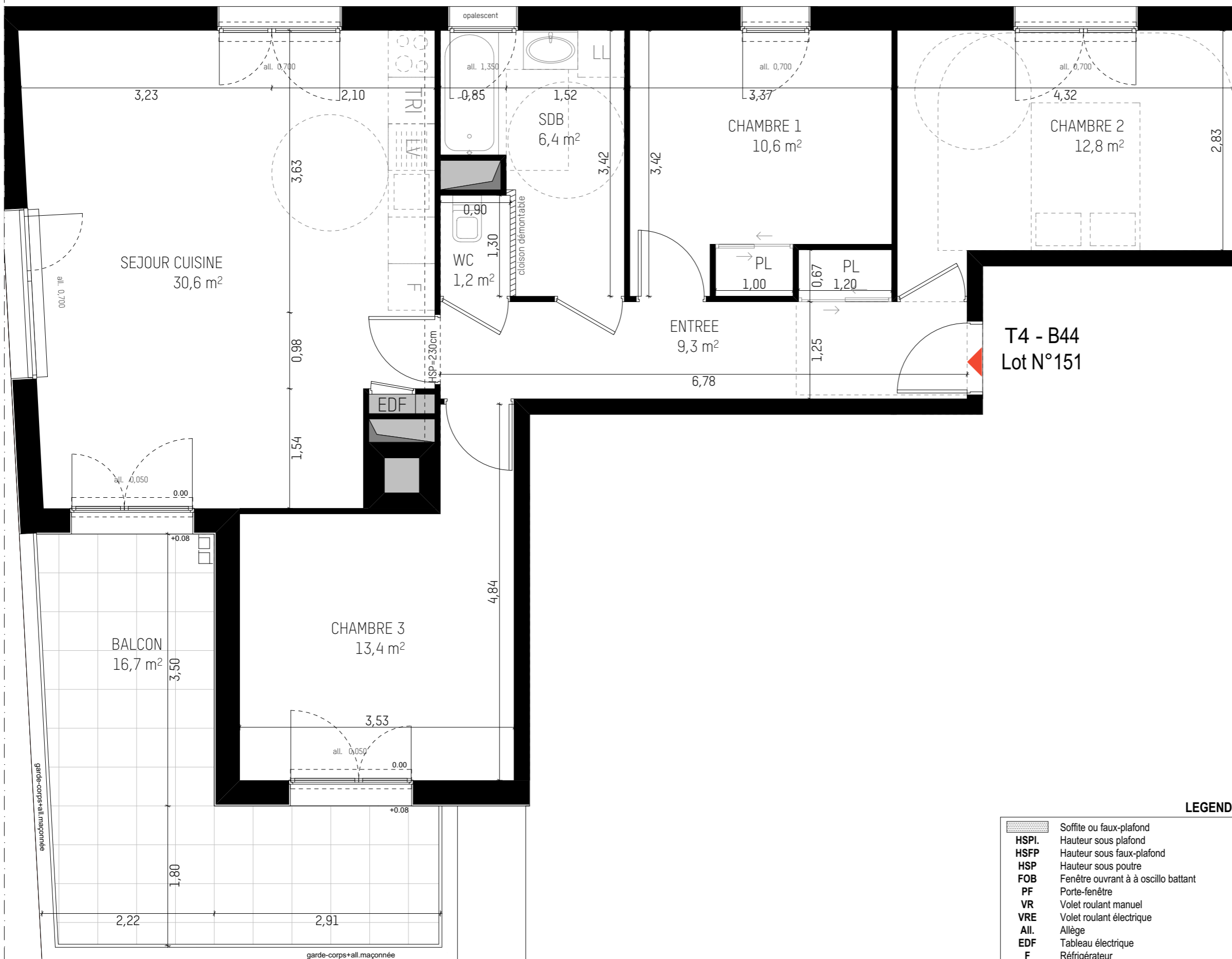
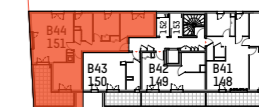
groupe.arc@groupearc.fr  
T.02 99 86 13 86 - F.02 99 50 58 55

ARCHITECTE

**LEMÉROU ARCHITECTURE**

10 bis rue bisson  
75020 Paris

info@lemerou.fr  
T.01 40 22 04 04



**T4 - B44**  
**Lot N°151**

LOT N°	BATIMENT	LOGEMENT	TYPE	NIVEAU
151	BAT B	B44	T4	R+4

SURFACES HABITABLES	
CHAMBRE 1 + PL	10,6
CHAMBRE 2	12,8
CHAMBRE 3	13,4
ENTREE + PL	9,3
SDB	6,4
SEJOUR CUISINE	30,6
WC	1,2
<b>TOTAL</b>	<b>84,3 m²</b>

SURFACES ANNEXES	
BALCON	16,7

**LEGENDE**

- Soffite ou faux-plafond
- HSPI.** Hauteur sous plafond
- HSFP** Hauteur sous faux-plafond
- HSP** Hauteur sous poutre
- FOB** Fenêtre ouvrant à à oscillo battant
- PF** Porte-fenêtre
- VR** Volet roulant manuel
- VRE** Volet roulant électrique
- All.** Allège
- EDF** Tableau électrique
- F** Réfrigérateur
- LL** Lave-linge
- LV** Lave-vaisselle
- TRI** Espace de tri sélectif
- CH** Chaudière
- 0.00/+0.02** Niveau intérieur / Niveau extérieur
- Descente(s) EP

Nota:  
En fonction des nécessités techniques ou administratives de la réalisation, des modifications sont susceptibles d'être apportées à ce plan qui ne revêt, avant d'être amené à l'acte authentique de vente, qu'un caractère informatif.  
Les surfaces et les côtes indiquées sont approximatives, les soffites, les faux plafonds et gaines sont susceptibles d'évoluer en situation, nombre et dimension. Les canalisations, retombées et regards ne sont pas figurés.  
Les emplacements des prises, appliques, plafonniers, radiateurs ou convecteurs sont donnés à titre indicatif et sont susceptibles d'évoluer pour raisons techniques. La végétation n'est pas contractuelle. Les éléments de mobiliers (meubles et plans de travail) ne sont placés qu'à titre indicatif. La fourniture de l'électroménager n'est pas prévue. Les hauteurs sous plafonds sont données hors épaisseur des revêtements de sol définitif.

Etabli le : 14/06/2019 Mis à jour le: 12/06/2020 Echelle : 1:50

