



Maître d'ouvrage :
GR O U P E ARC
 Agence de Nantes
 5, boulevard Vincent Gâche - BP 575.07
 44275 NANTES - cedex 2

Maître d'oeuvre :
TOUCOULEUR ARCHI
 1, Rue Alain Bombard - C.P. 3007
 44821 Saint-Herblain Cedex

" COURS LAMARTINE "

21, 21bis, 23 rue des Martyrs / 22, 24 rue du plessis de la Musse
 44000 NANTES

LOT	CODE	TYPE
193	M 05	T 2

Page 1/3

TABLEAU DE SURFACES :

Entrée	5.3 m ²
WC	2.0 m ²
Séjour+Cuisine	23.0 m ²
Chambre	11.7 m ²
SdE	4.3 m ²
TOTAL HABITABLE	46,3 m²

SURFACES ANNEXES:

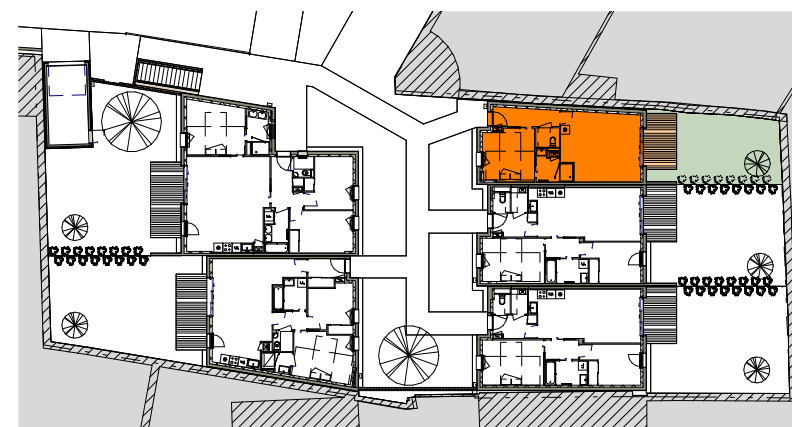
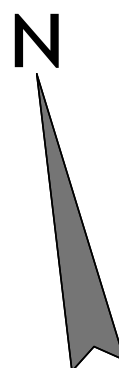
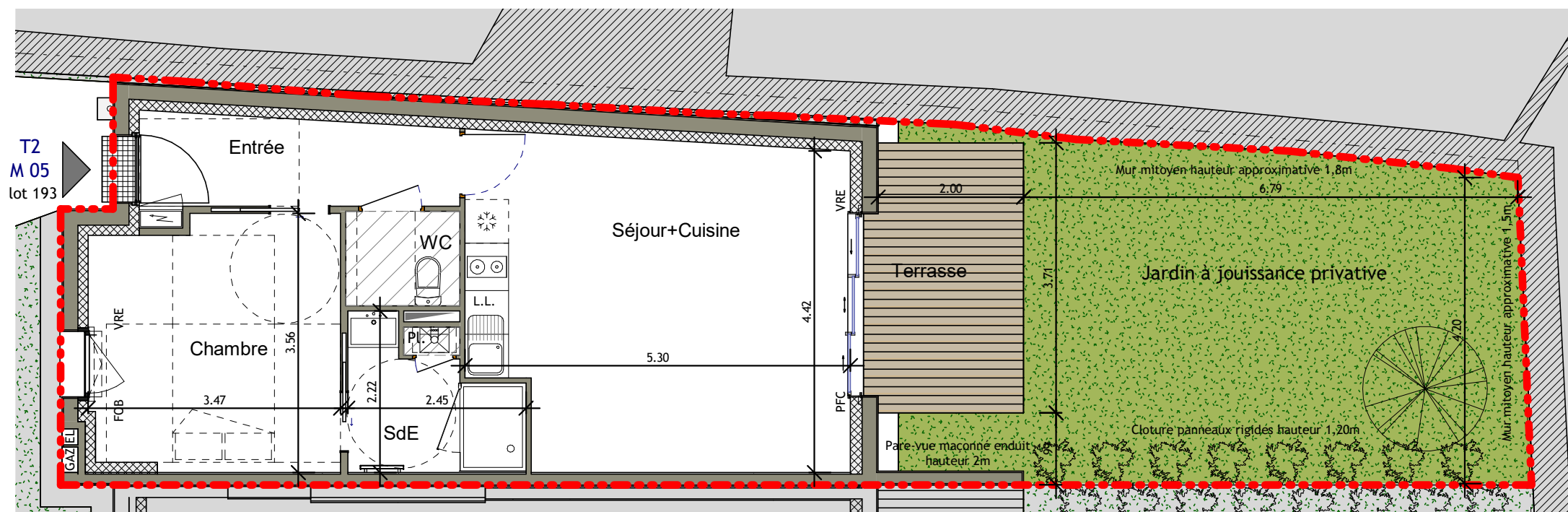
Terrasse	7.4 m ²
Jardin	33.5 m ²

SERIE NOTAIRE

NOTA : en fonction des nécessités techniques de la réalisation, des modifications sont susceptibles d'être apportées à ce plan qui ne revêt, avant d'être annexé à l'acte authentique de vente, qu'un caractère informatif. Les surfaces et les cotes indiquées sont approximatives, les soffites, faux-plafonds, gaines sont susceptibles d'évoluer en situation, en nombre et en dimensions. Les canalisations, pieds de ferme, éléments apparents de charpente, retombées, les regards ne sont pas figurés. Les emplacements des prises, appliques, plafonniers, radiateurs ou convecteurs sont donnés à titre indicatif et sont susceptibles d'évoluer pour raisons techniques. La végétation n'est pas contractuelle. Les éléments de mobiliers (meubles et plans de travail) ne sont placés qu'à titre indicatif.

Etabli le : 25 octobre 2019

Mise à jour n° :
 date :



FOB	Fenêtre oscillo-basculante		Sèche-serviettes
PF	Porte-fenêtre ouvrant à la française		Tableau électrique
PFC	Porte-fenêtre à 3 vantaux coulissants		Chaudière
VRE	Volet roulant électrique		Faux-plafond / Soffite
	Limite de parcelle		Hauteur sous plafond
	Trappe d'accès VMC		



Maître d'ouvrage :
GR O U P E ARC
 Agence de Nantes
 5, boulevard Vincent Gâche - BP 575.07
 44275 NANTES - cedex 2

Maître d'oeuvre :
TOUCOULEUR ARCHI
 1, Rue Alain Bombard - C.P. 3007
 44821 Saint-Herblain Cedex

" COURS LAMARTINE "

21, 21bis, 23 rue des Martyrs / 22, 24 rue du plessis de la Musse
 44000 NANTES

LOT	CODE	TYPE
193	M 05	T 2

Page 2/3

TABLEAU DE SURFACES :

Entrée	5.3 m ²
WC	2.0 m ²
Séjour+Cuisine	23.0 m ²
Chambre	11.7 m ²
SdE	4.3 m ²

TOTAL HABITABLE 46,3 m²

SURFACES ANNEXES:

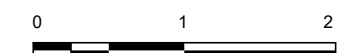
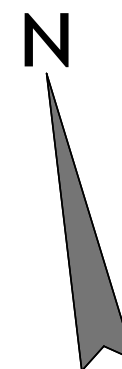
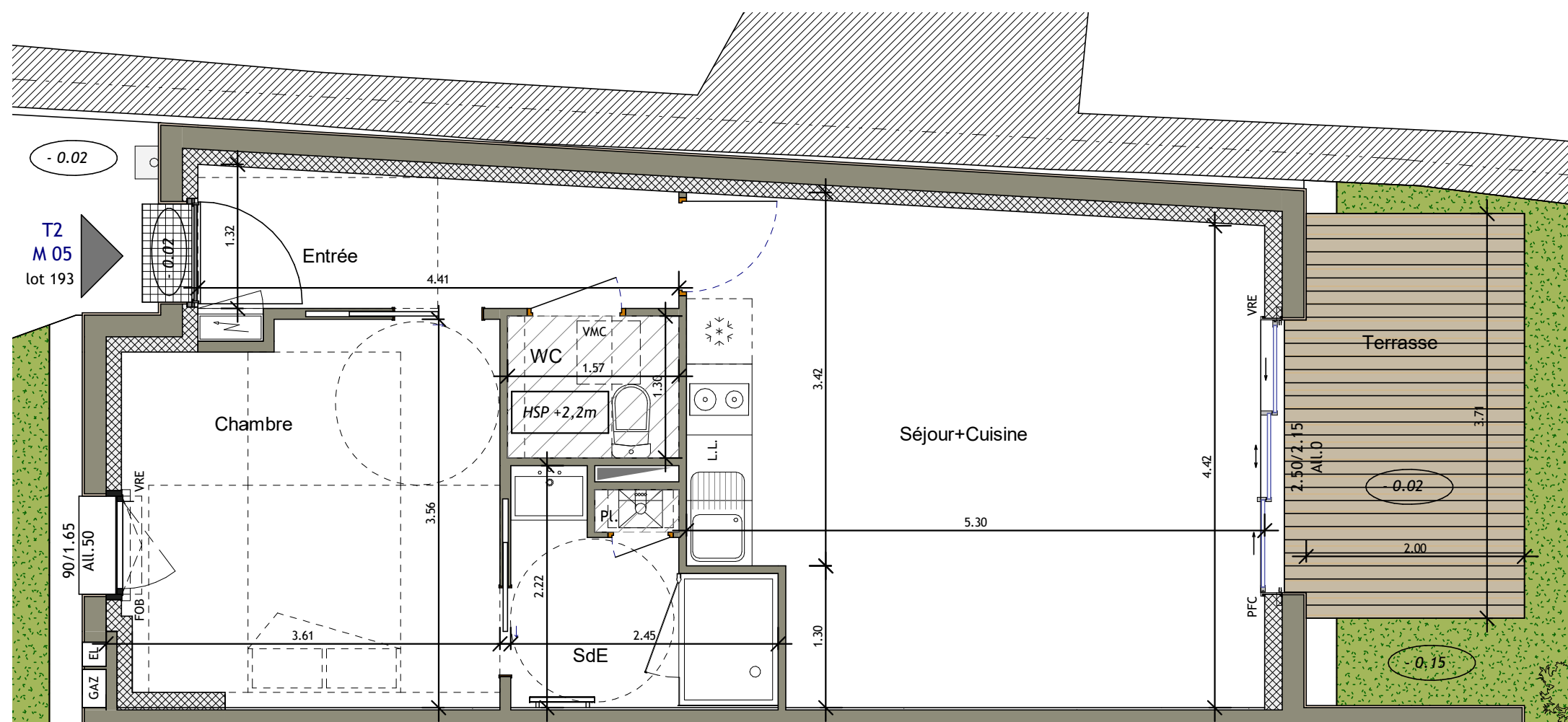
Terrasse	7.4 m ²
Jardin	33.5 m ²

SERIE NOTAIRE

NOTA : en fonction des nécessités techniques de la réalisation, des modifications sont susceptibles d'être apportées à ce plan qui ne revêt, avant d'être annexé à l'acte authentique de vente, qu'un caractère informatif. Les surfaces et les cotes indiquées sont approximatives, les soffites, faux-plafonds, gaines sont susceptibles d'évoluer en situation, en nombre et en dimensions. Les canalisations, pieds de ferme, éléments apparents de charpente, retombées, les regards ne sont pas figurés. Les emplacements des prises, appliques, plafonniers, radiateurs ou convecteurs sont donnés à titre indicatif et sont susceptibles d'évoluer pour raisons techniques. La végétation n'est pas contractuelle. Les éléments de mobiliers (meubles et plans de travail) ne sont placés qu'à titre indicatif.

Etabli le : 25 octobre 2019

Mise à jour n° :
 date :



FOB Fenêtre oscillo-basculante

PF Porte-fenêtre ouvrant à la française

PFC Porte-fenêtre à 3 vantaux coulissants

VRE Volet roulant électrique

--- Limite de parcelle

VMC Trappe d'accès VMC

Sèche-serviettes

Tableau électrique

Chaudière

Faux-plafond / Soffite

Hauteur sous plafond



Maître d'ouvrage :
GROUPE ARC
 Agence de Nantes
 5, boulevard Vincent Gâche - BP 575.07
 44275 NANTES - cedex 2

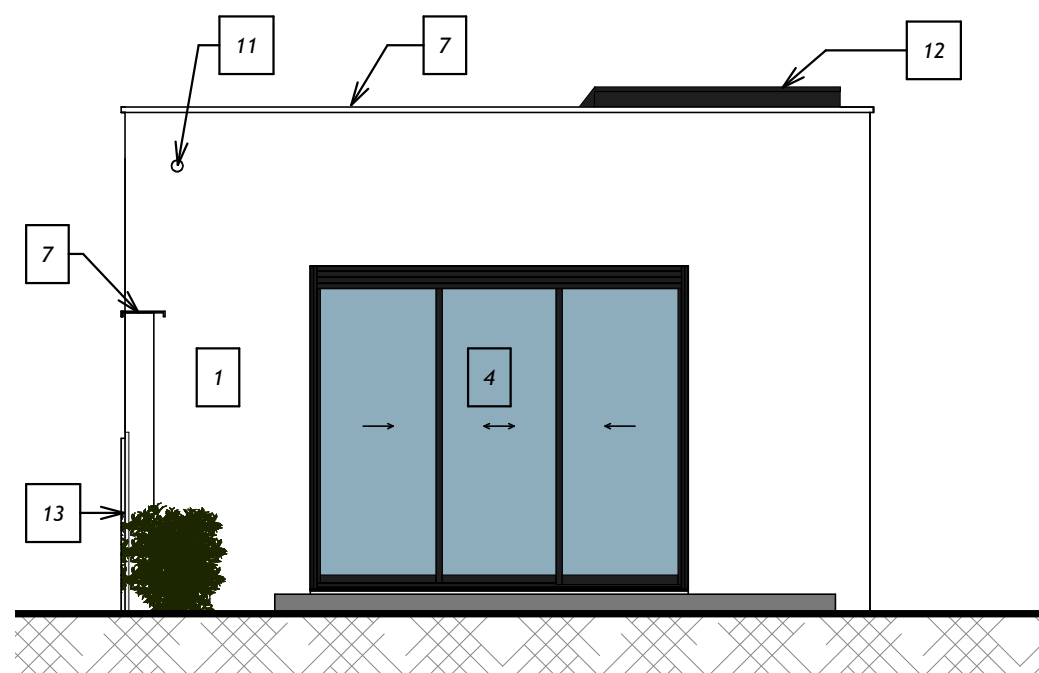
Maître d'oeuvre :
TOUCOULEUR ARCHI
 1, Rue Alain Bombard - C.P. 3007
 44821 Saint-Herblain Cedex

" COURS LAMARTINE "

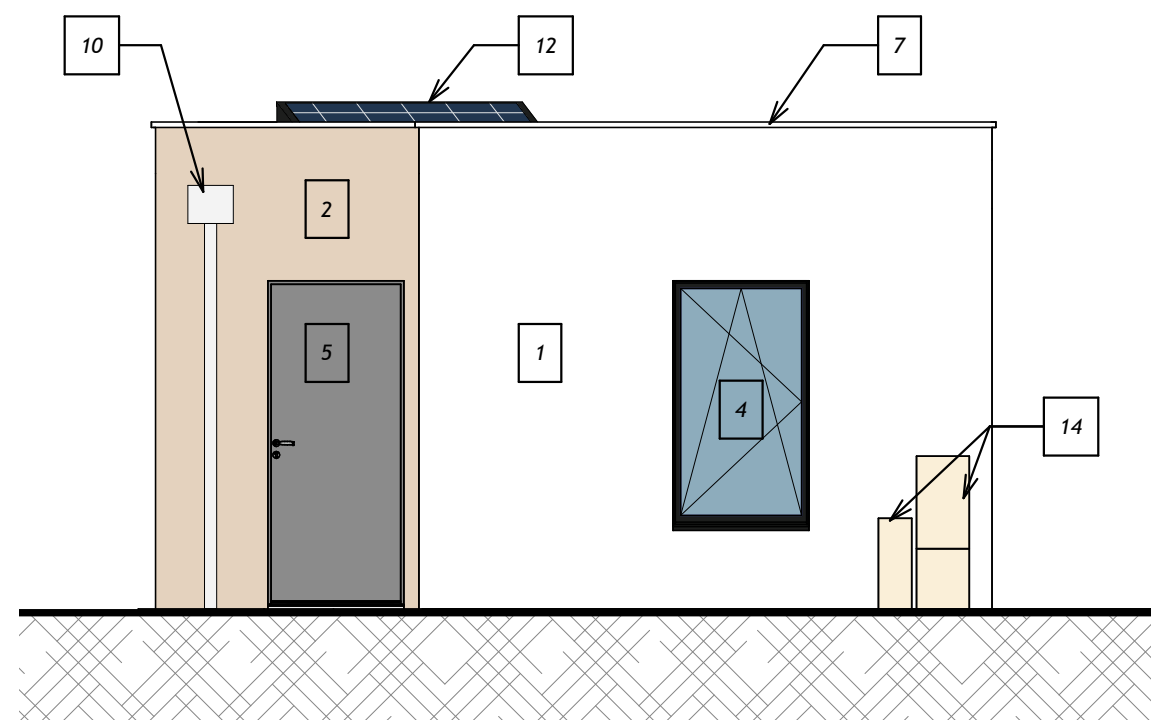
21, 21bis, 23 rue des Martyrs / 22, 24 rue du plessis de la Musse
 44000 NANTES

LOT	CODE	TYPE
193	M 05	T 2

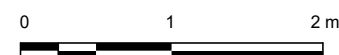
Page 3/3



Elévation est



Elévation ouest



- 1 Enduit gratté fin type WB - blanc 000
- 2 Enduit gratté fin type WB - brun clair 044
- 3 Tôle découpée laser ton ivoire RAL 7014 sur enduit type WB brun clair 044
- 4 Menuiseries extérieures + appuis alu laqué gris anthracite RAL 7016
- 5 Porte d'entrée métal laquée ton gris foncé RAL 7016
- 7 Coiffes d'acrotères laquées blanches RAL 9016
- 9 Clôtures et portillons en serrurerie- structure et lisses gris souris RAL 7005
- 10 Boite à eau et descente zinc prépatiné
- 11 Trop-plein/pissette en zinc prépatiné
- 12 Panneau photovoltaïque
- 13 Cloture panneaux rigides métal thermolaqué hauteur 1,20m
- 14 Coffrets techniques de façade

SERIE NOTAIRE

NOTA : en fonction des nécessités techniques de la réalisation, des modifications sont susceptibles d'être apportées à ce plan qui ne revêt, avant d'être annexé à l'acte authentique de vente, qu'un caractère informatif. Les surfaces et les cotes indiquées sont approximatives, les soffites, faux-plafonds, gaines sont susceptibles d'évoluer en situation, en nombre et en dimensions. Les canalisations, pieds de ferme, éléments apparents de charpente, retombées, les regards ne sont pas figurés. Les emplacements des prises, appliques, plafonniers, radiateurs ou convecteurs sont donnés à titre indicatif et sont susceptibles d'évoluer pour raisons techniques. La végétation n'est pas contractuelle. Les éléments de mobiliers (meubles et plans de travail) ne sont placés qu'à titre indicatif.

Etabli le : 25 octobre 2019

Mise à jour n° :
 date :