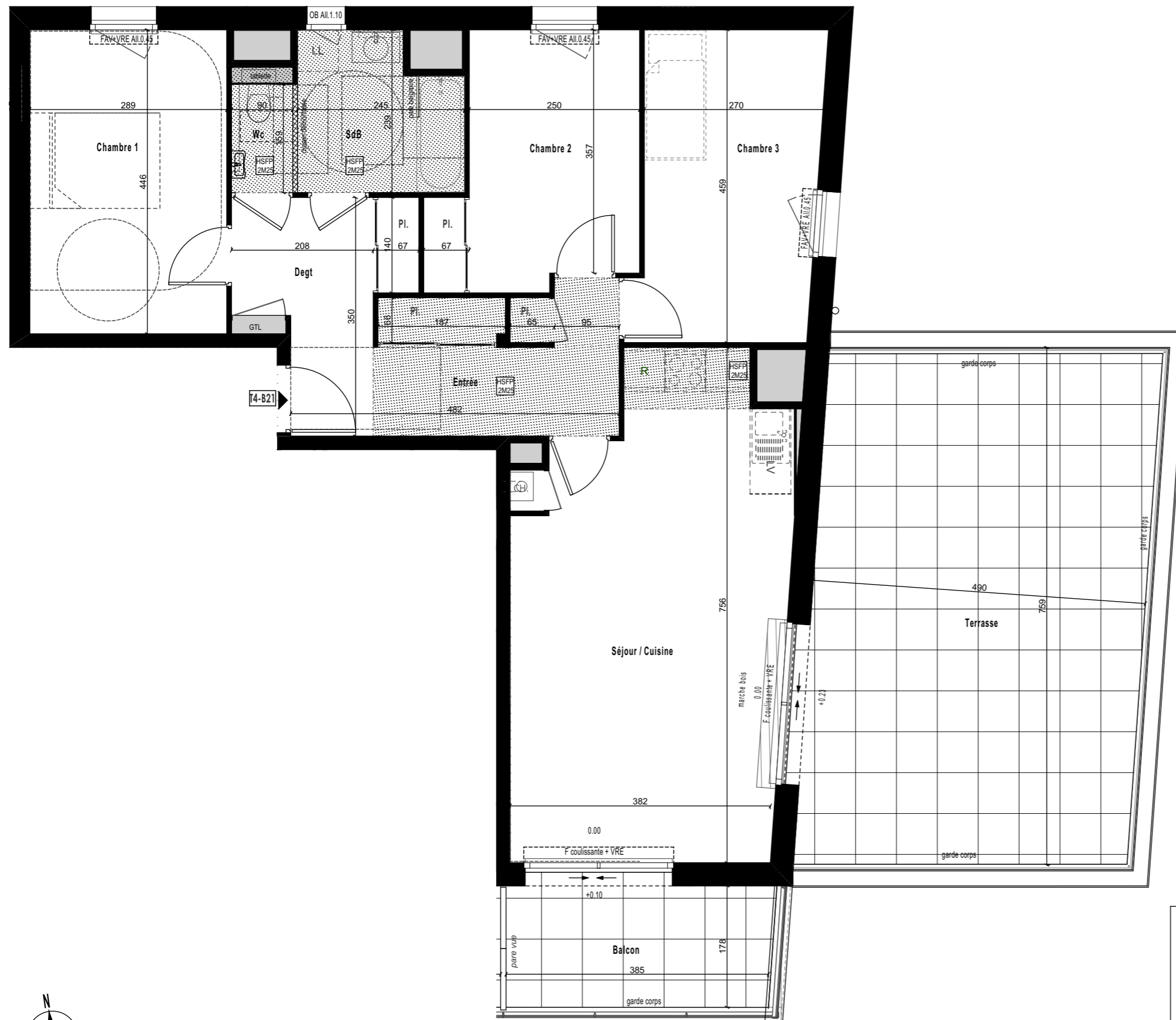



# PLAN PROVISOIRE



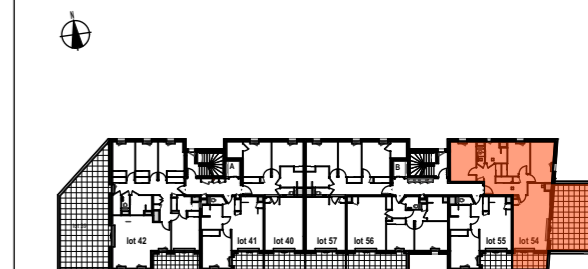
## LEGENDE

<b>F</b>	Fenêtre
<b>FAV</b>	Fenêtre allège vitrée
<b>Fixe</b>	Fenêtre Fixe
<b>PF</b>	Porte fenêtre
<b>OB</b>	Fenêtre oscillo-battante
<b>All.</b>	Allège
<b>VR</b>	Volet roulant
<b>VRE</b>	Volet roulant électrique
<b>CH.</b>	Chaudière
	Faux plafond ou Soffite
<b>Hsp</b>	Hauteur sous poutre
<b>Hsfp</b>	Hauteur sous faux plafond
<b>0.00/+0.02</b>	Niveau int./ Niveau ext.
<b>BEC</b>	Ballon d'eau chaude

**LE FIRST**  
 GROUPE  
  
 27 LOGEMENTS  
 8, rue de Larmor  
 56270 - PLOEMEUR

MAITRISE D'OUVRAGE  
**ARC PROMOTION BRETAGNE**  
 1 rue Geneviève De Gaulle Anthoz  
 CS 40832 - 35208 RENNES cedex 02  
 tel: 02 97 01 05 00  
 groupearc@groupearc.fr  
 tel: 02 97 01 05 00

MAITRISE D'OEUVRE  
**GOLHEN ASSOCIES ARCHITECTES**  
 4, Rue du Pâtis Tatelin  
 35700 Rennes  
 agence@golhen-associes.archi  
 tel : 02 99 68 65 12



LOT N°	LOGEMENT	TYPE	NIVEAU
<b>54</b>	<b>B21</b>	<b>T4</b>	<b>R+2</b>

## SURFACES HABITABLES

Entrée + placards	9.00 m <sup>2</sup>
Séjour / Cuisine	27.49 m <sup>2</sup>
Chambre 1	12.87 m <sup>2</sup>
Chambre 2 + placard	10.20 m <sup>2</sup>
Chambre 3 + placard	11.96 m <sup>2</sup>
Degt + placard	5.13 m <sup>2</sup>
Salle de Bains	5.23 m <sup>2</sup>
Wc	1.43 m <sup>2</sup>

**TOTAL 83.31 m<sup>2</sup>**

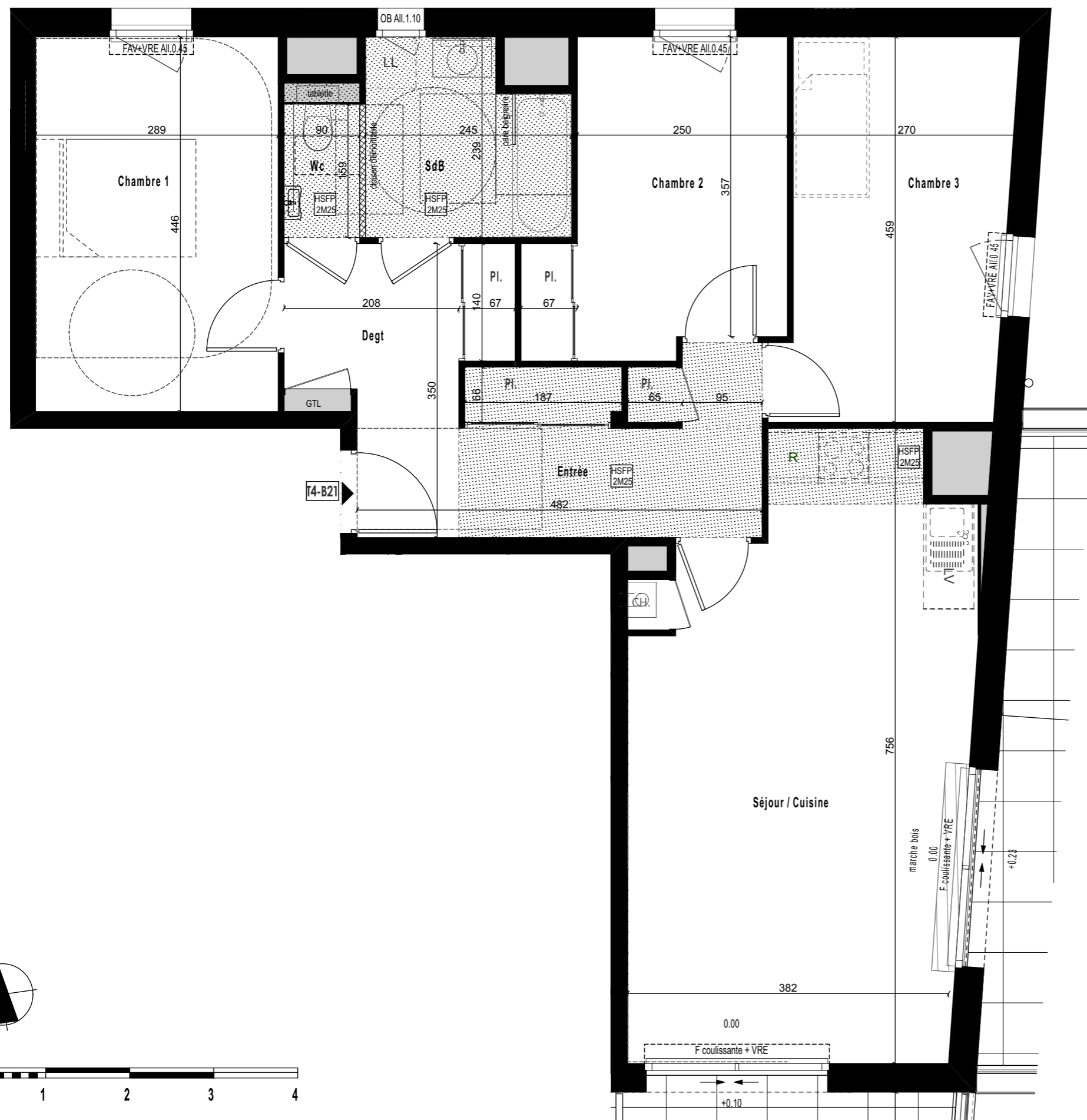
## SURFACES ANNEXES

Terrasse	38.34 m <sup>2</sup>
Balcon	7.00 m <sup>2</sup>


NOTA:  
 En fonction des nécessités techniques ou administratives de la réalisation, des modifications sont susceptibles d'être apportées à ce plan ce qui ne revêt, avant d'être annexé à l'acte authentique de vente qu'un caractère informatif.  
 Les surfaces et les côtes sont approximatives. Les soffites, les faux plafonds et gaines sont susceptibles d'évoluer en situation, nombre et dimension. Les canalisations, rebombées et regards ne sont pas figurés. Les emplacements des prises, appliques, plafonniers, radiateurs ou convecteurs sont donnés à titre indicatif et sont susceptibles d'évoluer pour raisons techniques. La végétation n'est pas contractuelle. Les éléments de mobilier (meubles et plans de travail) ne sont placés qu'à titre indicatif. La fourniture de l'électroménager n'est pas prévue. Les hauteurs sous plafonds sont données hors épaisseur des revêtements de sol définitif.


ETABLI : 05/12/2019 MISE A JOUR :

# PLAN PROVISOIRE



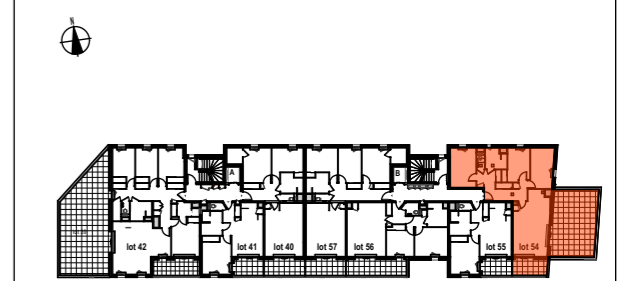
**LEGENDE**

<b>F</b>	Fenêtre
<b>FAV</b>	Fenêtre allège vitrée
<b>Fixe</b>	Fenêtre Fixe
<b>PF</b>	Porte fenêtre
<b>OB</b>	Fenêtre oscillo-battante
<b>All.</b>	Allège
<b>VR</b>	Volet roulant
<b>VRE</b>	Volet roulant électrique
<b>CH.</b>	Chaudière
	Faux plafond ou Soffite
<b>Hsp</b>	Hauteur sous poutre
<b>HsFp</b>	Hauteur sous faux plafond
<b>0.00/+0.02</b>	Niveau int./ Niveau ext.
<b>BEC</b>	Ballon d'eau chaude

**LE FIRST**  
 GROUPE  
  
 27 LOGEMENTS  
 8, rue de Larmor  
 56270 - PLOEMEUR

MAITRISE D'OUVRAGE  
**ARC PROMOTION BRETAGNE**  
 1 rue Geneviève De Gaulle Anthoiz  
 CS 40832 - 35208 RENNES cedex 02  
 tel: 02 97 01 05 00  
 groupearc@groupearc.fr  
 tel: 02 97 01 05 00

MAITRISE D'OEUVRE  
**GOLHEN ASSOCIES ARCHITECTES**  
 4, Rue du Pâtis Tatelin  
 35700 Rennes  
 agence@golhen-associes.archi  
 tel : 02 99 68 65 12



LOT N°	LOGEMENT	TYPE	NIVEAU
<b>54</b>	<b>B21</b>	<b>T4</b>	<b>R+2</b>

**SURFACES HABITABLES**

Entrée + placards	9.00 m²
Séjour / Cuisine	27.49 m²
Chambre 1	12.87 m²
Chambre 2 + placard	10.20 m²
Chambre 3 + placard	11.96 m²
Degt + placard	5.13 m²
Salle de Bains	5.23 m²
Wc	1.43 m²
<b>TOTAL</b>	<b>83.31 m²</b>

**SURFACES ANNEXES**

Terrasse	38.34 m²
Balcon	7.00 m²

NOTA:  
 En fonction des nécessités techniques ou administratives de la réalisation, des modifications sont susceptibles d'être apportées à ce plan ce qui ne revêt, avant d'être annexé à l'acte authentique de vente qu'un caractère informatif.  
 Les surfaces et les côtes sont approximatives. Les soffites, les faux plafonds et gaines sont susceptibles d'évoluer en situation, nombre et dimension. Les canalisations, rebombées et regards ne sont pas figurés. Les emplacements des prises, appliques, plafonniers, radiateurs ou convecteurs sont donnés à titre indicatif et sont susceptibles d'évoluer pour raisons techniques. La végétation n'est pas contractuelle. Les éléments de mobilier (meubles et plans de travail) ne sont placés qu'à titre indicatif. La fourniture de l'électroménager n'est pas prévue. Les hauteurs sous plafonds sont données hors épaisseur des revêtements de sol définitif.

ETABLI : 05/12/2019    MISE A JOUR :