

# PLAN PROVISOIRE

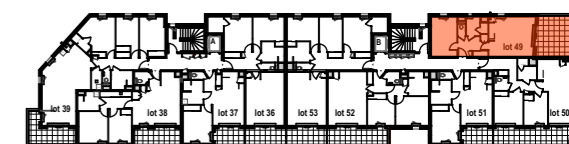
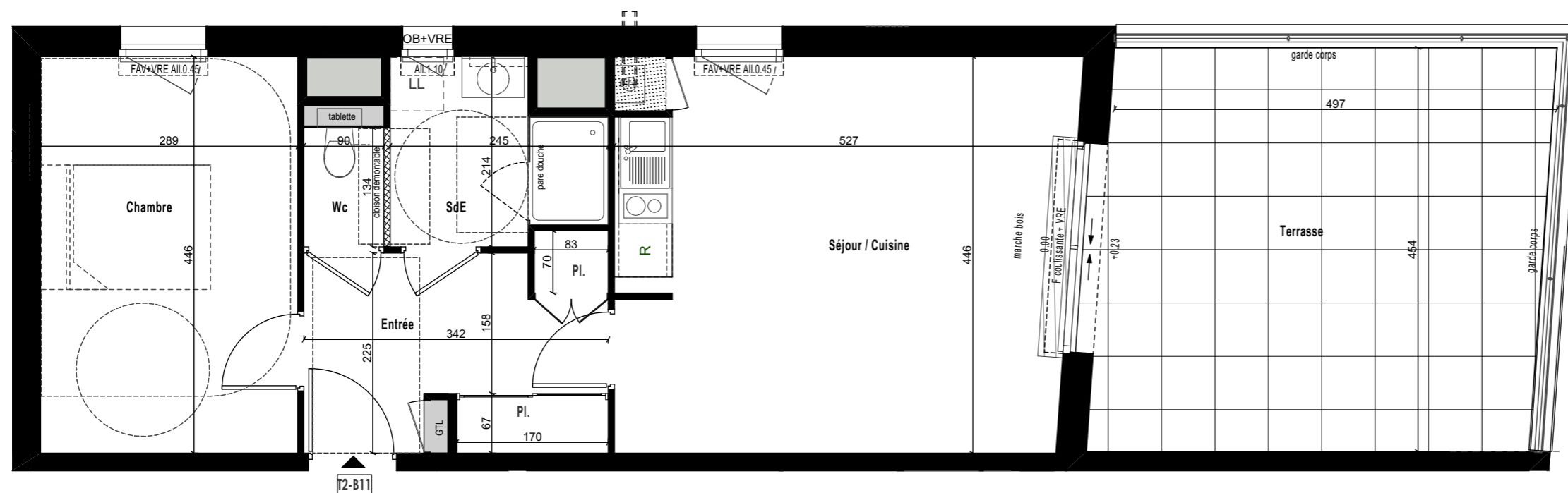
**LE FIRST**  
 27 LOGEMENTS  
 8, rue de Larmor  
 56270 - PLOEMEUR

MAITRISE D'OUVRAGE

**ARC PROMOTION BRETAGNE**  
 1 rue Geneviève De Gaulle Anthoiz  
 CS 40832 - 35208 RENNES cedex 02  
 tel: 02 97 01 05 00  
 groupearc@groupearc.fr  
 tel: 02 97 01 05 00

MAITRISE D'OEUVRE

**GOLHEN ASSOCIES ARCHITECTES**  
 4, Rue du Pâtis Tatelin  
 35700 Rennes  
 agence@golhen-associes.archi  
 tel : 02 99 68 65 12



LOT N°	LOGEMENT	TYPE	NIVEAU
<b>49</b>	<b>B11</b>	<b>T2</b>	<b>R+1</b>

## SURFACES HABITABLES

Entrée + placards	7.62 m²
Séjour / Cuisine / placard	22.73 m²
Chambre	12.89 m²
Salle d'eau	4.41 m²
Wc	1.21 m²

**TOTAL 48.86 m²**

## SURFACES ANNEXES

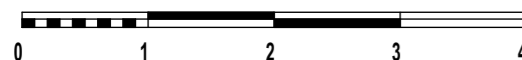
Terrasse 22.61 m²

### LEGENDE

**F** Fenêtre  
**FAV** Fenêtre allège vitrée  
**Fixe** Fenêtre Fixe  
**PF** Porte fenêtre  
**OB** Fenêtre oscillo-battante  
**All.** Allège  
**VR** Volet roulant  
**VRE** Volet roulant électrique  
**CH.** Chaudière

Faux plafond ou Soffite

**Hsp** Hauteur sous poutre  
**HsFp** Hauteur sous faux plafond  
**0.00/+0.02** Niveau int./ Niveau ext.  
**BE** Ballon d'eau chaude



NOTA:  
 En fonction des nécessités techniques ou administratives de la réalisation, des modifications sont susceptibles d'être apportées à ce plan ce qui ne revêt, avant d'être annexé à l'acte authentique de vente qu'un caractère informatif.  
 Les surfaces et les côtes sont approximatives. Les soffites, les faux plafonds et gaines sont susceptibles d'évoluer en situation, nombre et dimension. Les canalisations, retombées et regards ne sont pas figurés. Les emplacements des prises, appliques, plafonniers, radiateurs ou convecteurs sont donnés à titre indicatif et sont susceptibles d'évoluer pour raisons techniques. La végétation n'est pas contractuelle. Les éléments de mobilier (meubles et plans de travail) ne sont placés qu'à titre indicatif. La fourniture de l'électroménager n'est pas prévue. Les hauteurs sous plafonds sont données hors épaisseur des revêtements de sol définitif.

ETABLI : 05/12/2019 MISE A JOUR :

# PLAN PROVISOIRE

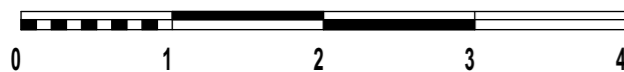
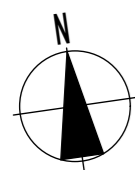
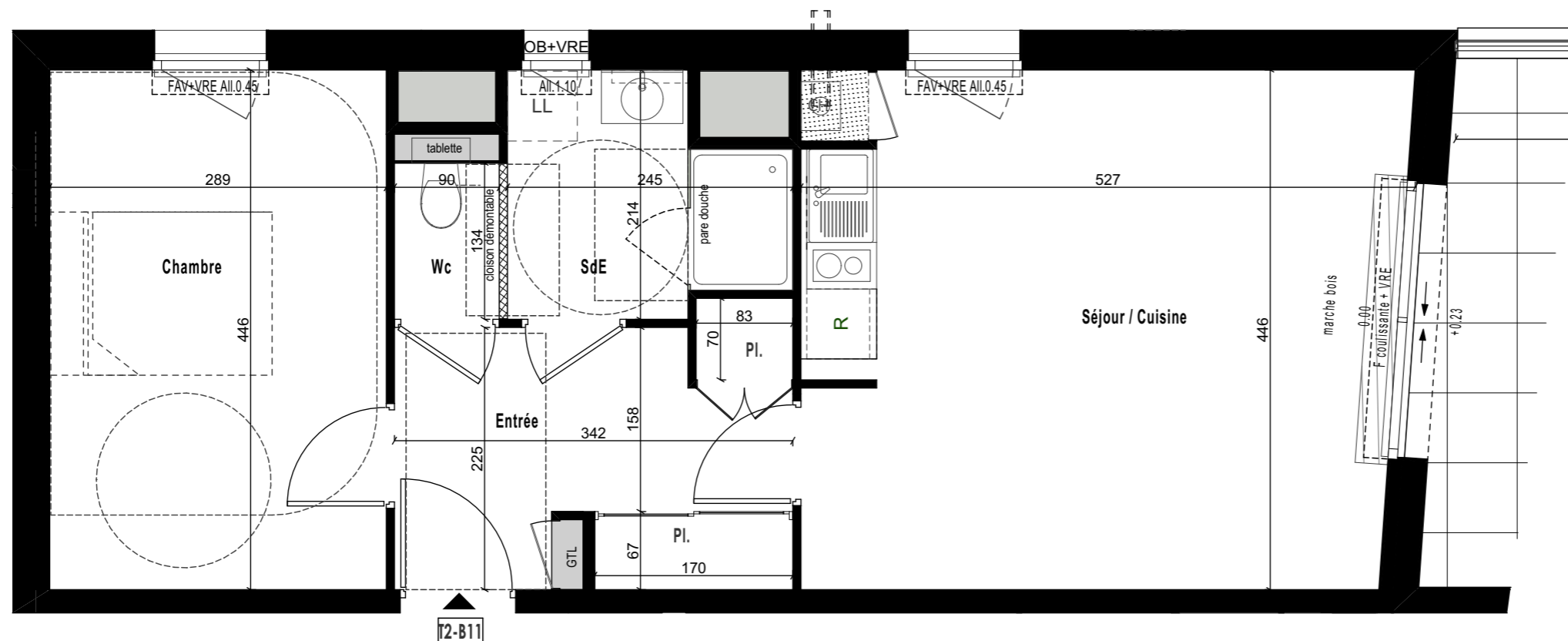
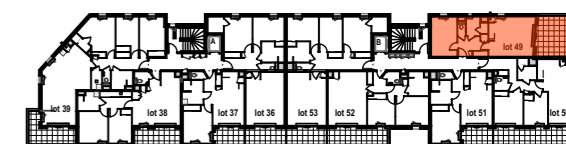
**LE FIRST**  
 GROUPE  
  
 27 LOGEMENTS  
 8, rue de Larmor  
 56270 - PLOEMEUR

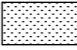
MAITRISE D'OUVRAGE

**ARC PROMOTION BRETAGNE**  
 1 rue Geneviève De Gaulle Anthoiz  
 CS 40832 - 35208 RENNES cedex 02  
 tel: 02 97 01 05 00  
 groupearc@groupearc.fr  
 tel: 02 97 01 05 00

MAITRISE D'OEUVRE

**GOLHEN ASSOCIES ARCHITECTES**  
 4, Rue du Pâtis Tatelin  
 35700 Rennes  
 agence@golhen-associes.archi  
 tel : 02 99 68 65 12



LEGENDE	
F	Fenêtre
FAV	Fenêtre allège vitrée
Fixe	Fenêtre Fixe
PF	Porte fenêtre
OB	Fenêtre oscillo-battante
Ail.	Allège
VR	Volet roulant
VRE	Volet roulant électrique
CH.	Chaudière
	Faux plafond ou Soffite
Hsp	Hauteur sous poutre
HsFp	Hauteur sous faux plafond
0.00/+0.02	Niveau int./ Niveau ext.
BEC	Ballon d'eau chaude

LOT N°	LOGEMENT	TYPE	NIVEAU
<b>49</b>	<b>B11</b>	<b>T2</b>	<b>R+1</b>

### SURFACES HABITABLES

Entrée + placards	7.62 m²
Séjour / Cuisine / placard	22.73 m²
Chambre	12.89 m²
Salle d'eau	4.41 m²
Wc	1.21 m²

**TOTAL 48.86 m²**

### SURFACES ANNEXES

Terrasse 22.61 m²

NOTA:  
 En fonction des nécessités techniques ou administratives de la réalisation, des modifications sont susceptibles d'être apportées à ce plan ce qui ne revêt, avant d'être annexé à l'acte authentique de vente qu'un caractère informatif.  
 Les surfaces et les côtes sont approximatives. Les soffites, les faux plafonds et gaines sont susceptibles d'évoluer en situation, nombre et dimension. Les canalisations, rebombées et regards ne sont pas figurés. Les emplacements des prises, appliques, plafonniers, radiateurs ou convecteurs sont donnés à titre indicatif et sont susceptibles d'évoluer pour raisons techniques. La végétation n'est pas contractuelle. Les éléments de mobilier (meubles et plans de travail) ne sont placés qu'à titre indicatif. La fourniture de l'électroménager n'est pas prévue. Les hauteurs sous plafonds sont données hors épaisseur des revêtements de sol définitif.

ETABLI : 05/12/2019 MISE A JOUR :