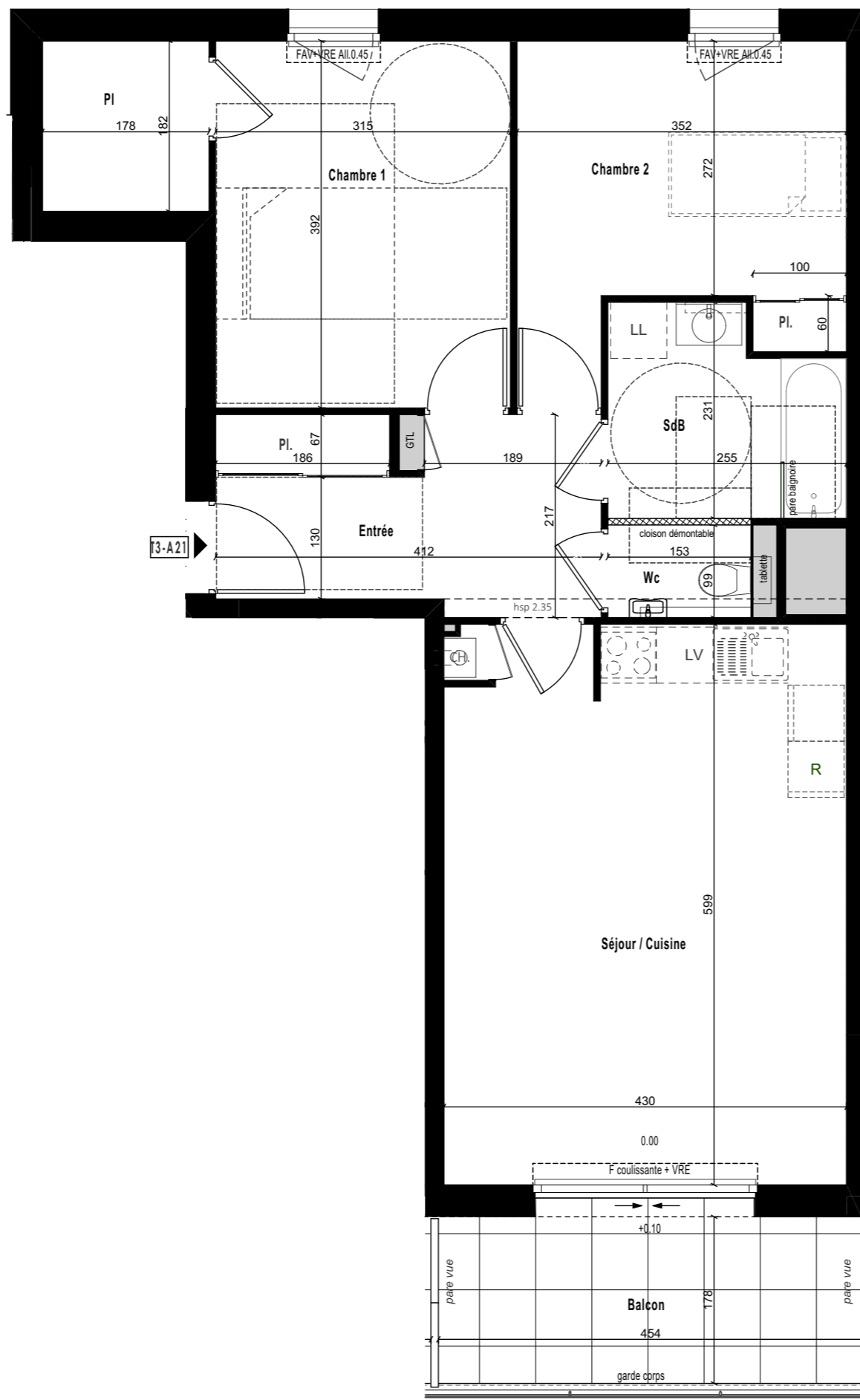




PLAN PROVISOIRE



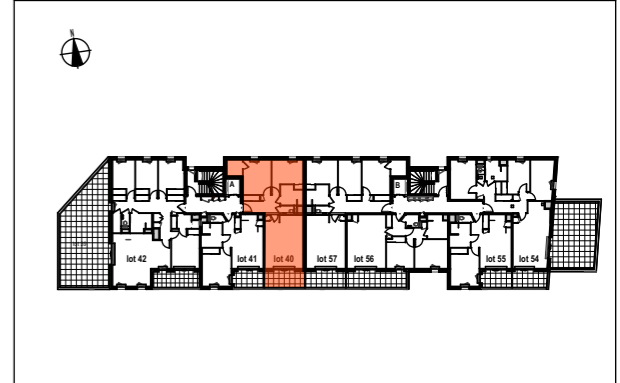
LEGENDE

F	Fenêtre
FAV	Fenêtre allège vitrée
Fixe	Fenêtre Fixe
PF	Porte fenêtre
OB	Fenêtre oscillo-battante
All.	Allège
VR	Volet roulant
VRE	Volet roulant électrique
CH.	Chaudière
	Faux plafond ou Soffite
Hsp	Hauteur sous poutre
HsFp	Hauteur sous faux plafond
0.00/+0.02	Niveau int./ Niveau ext.
BEC	Ballon d'eau chaude

LE FIRST
 GROUPE

 27 LOGEMENTS
 8, rue de Larmor
 56270 - PLOEMEUR

MAITRISE D'OUVRAGE
ARC PROMOTION BRETAGNE
 1 rue Geneviève De Gaulle Anthoz
 CS 40832 - 35208 RENNES cedex 02
 tel: 02 97 01 05 00
 groupearc@groupearc.fr
 tel: 02 97 01 05 00

MAITRISE D'OEUVRE
GOLHEN ASSOCIES ARCHITECTES
 4, Rue du Pâtis Tatelin
 35700 Rennes
 agence@golhen-associes.archi
 tel : 02 99 68 65 12



LOT N°	LOGEMENT	TYPE	NIVEAU
40	A21	T3	R+2

SURFACES HABITABLES

Entrée + placard	8.20 m ²
Séjour / Cuisine / placard	25.64 m ²
Chambre 1	12.35 m ²
placard Ch.1	3.24 m ²
Chambre 2 + placard	11.25 m ²
Salle de Bains	5.25 m ²
Wc	1.49 m ²
TOTAL	67.42 m²

SURFACES ANNEXES

Balcon	8.08 m ²
--------	---------------------

NOTA:
 En fonction des nécessités techniques ou administratives de la réalisation, des modifications sont susceptibles d'être apportées à ce plan ce qui ne revêt, avant d'être annexé à l'acte authentique de vente qu'un caractère informatif.
 Les surfaces et les côtes sont approximatives. Les soffites, les faux plafonds et gaines sont susceptibles d'évoluer en situation, nombre et dimension. Les canalisations, rebombées et regards ne sont pas figurés. Les emplacements des prises, appliques, plafonniers, radiateurs ou convecteurs sont donnés à titre indicatif et sont susceptibles d'évoluer pour raisons techniques. La végétation n'est pas contractuelle. Les éléments de mobilier (meubles et plans de travail) ne sont placés qu'à titre indicatif. La fourniture de l'électroménager n'est pas prévue. Les hauteurs sous plafonds sont données hors épaisseur des revêtements de sol définalité.

ETABL : 05/12/2019 MISE A JOUR :

