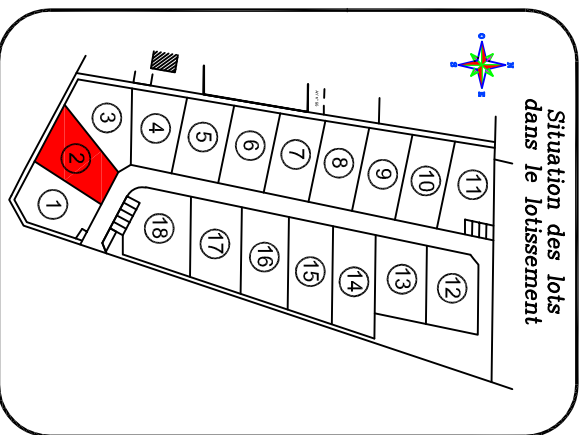




SNC ARC DEVELOPPEMENT
 1 Rue Geneviève De
 Gaulle Anthonioz
 35200 RENNES
 Tél. 02.40.35.60.35
 arc.nantes@groupearc.fr

COMMUNE DE MESQUER
LE DOMAINE DE PEN LAN
 RUE DE PEN LAN
 ROUTE DE KER CROISE
LOT 2



ECHELLE : 1/250

Date :	20.05.2020	E.D.
Complété le :	08.07.2020	G.G.
Modifié le :		
P2-04	Dossier n°	18238

Légende

	Coffret ENEDIS		Arbres existants conservés
	Branchement EU		Arbres à planter par l'aménageur
	Branchement EP		Zone aedificandi
	Citerneau Eau Potable		Sens faillage
	Regard France Télécom		
	Candélabre		
	Espaces verts, propriété de l'ASL		
	Trame de haie bocagère existante à maintenir, préserver et à compléter avec des essences locales réalisée par le lotisseur		
	Haies bocagères avec clôtures (clôtures à l'intérieur des lots, derrière les haies) - Charge acquéreur		
	Accès des habitations (position donnée à titre indicative)		

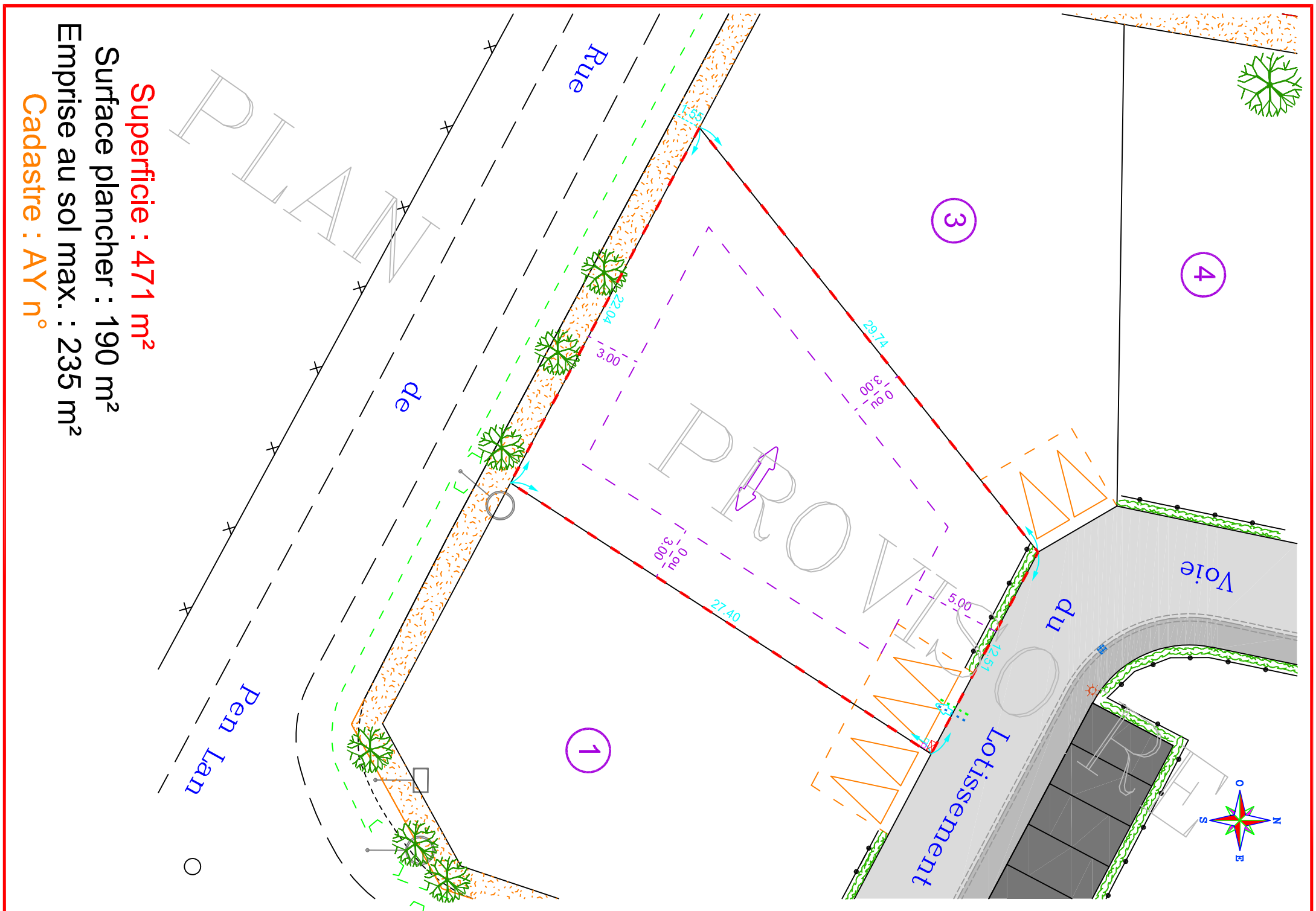
Nota : Les emplacements des coffrets, citerneaux et branchements divers sont donnés à titre indicatif. Les contenances, les cotations ainsi que la position des bornes seront définitives qu'après le bornage des lots.

Permis d'aménager n° : PA 044 097 19 S3001
 délivré le 08.07.2019

Plan dressé par Patrick SCULO - Numéro d'inscription à l'Ordre : 4735

CABINET SCULO - CHATELLIER
 Géomètre Expert Foncier D.P.L.G

Résidence Saint Aubin - Avenue Flaubert 44350 GUERANDE
 Tél : 02.40.62.09.09 geometre@sculo-chatellier.fr
 S.E.L.A.R.L. au capital de 140 000 Euros R.C.S. SAINT-NAZAIRE B 403 183 890



Superficie : 471 m²
 Surface plancher : 190 m²
 Emprise au sol max. : 235 m²
 Cadastre : AY n°