

PROVISOIRE

GRUPE



SAINT ENO BAY

64 logements
15 Bis, Ter, Quater rue Gardiner
35800 Dinard

MAITRE D'OUVRAGE

ARC PROMOTION BRETAGNE

1 rue Geneviève de Gaulle-Anthonioz
CS 40832 -35208 RENNES Cedex 2

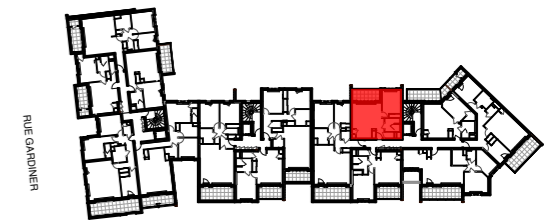
groupe.arc@groupearc.fr
Tél: 02 99 86 13 86 Fax: 02 99 50 58 55

MAITRE D'OEUVRE

GOLHEN ASSOCIES ARCHITECTES

4 rue du Pâtis Tatelin
35700 RENNES

agence@golhen-associes.fr
Tél: 02 99 68 65 12



LOT N°	LOGEMENT	TYPE	NIVEAU
11	C36	T2	R+3

SURFACES HABITABLES

Entrée + placard	2,74 m ²
Séjour / Cuisine	24,39 m ²
Chambre + Placard	12,57 m ²
Salle d'eau	5,10 m ²
Wc	1,55 m ²

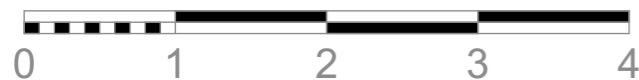
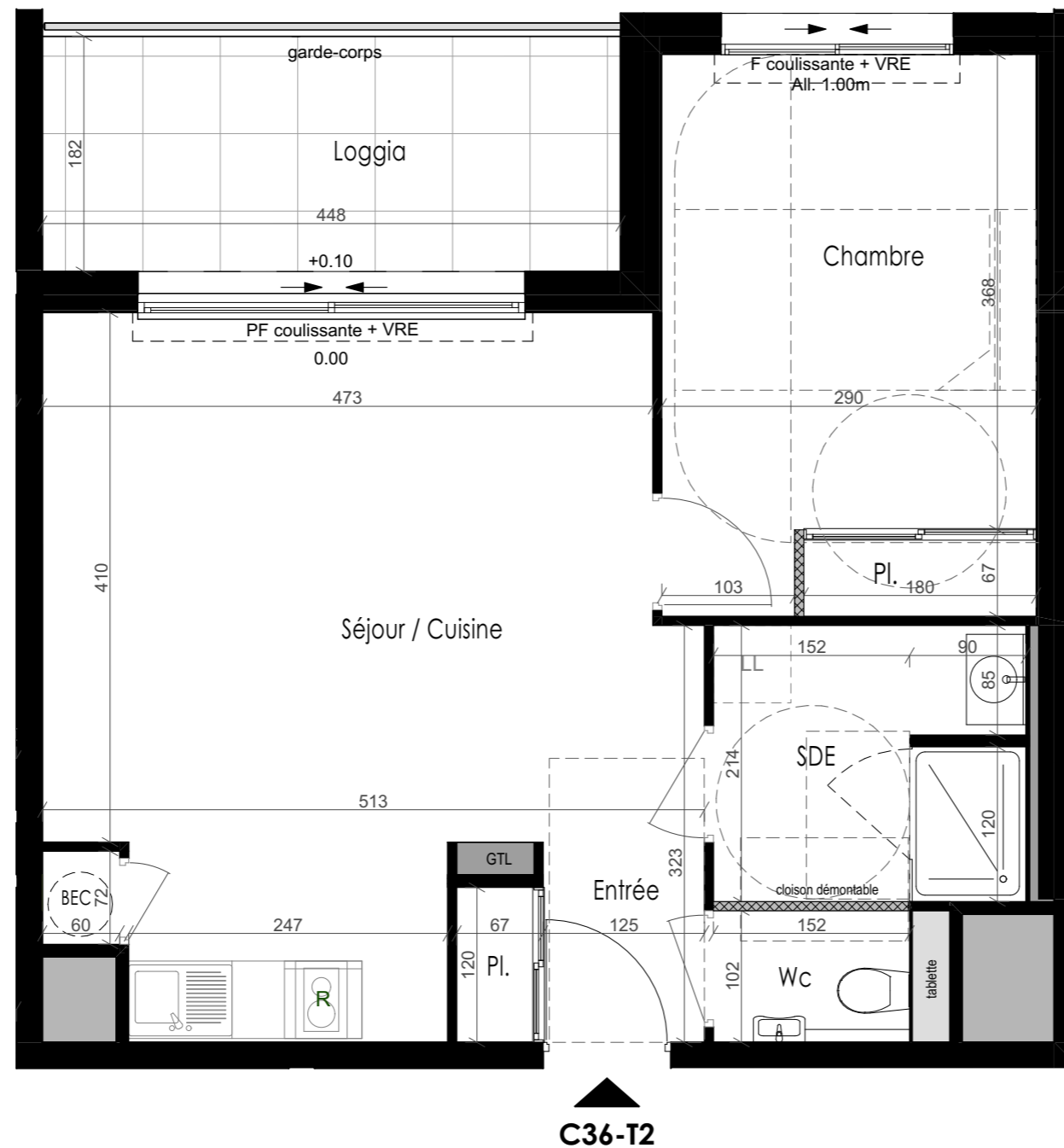
Total surfaces habitables 46,35 m²

SURFACES ANNEXES

Loggia	8,12 m ²
--------	---------------------

NOTA :
En fonction des nécessités techniques ou administratives de la réalisation, des modifications sont susceptibles d'être apportées à ce plan qui ne revêt, avant d'être annexé à l'acte authentique de vente, qu'un caractère informatif.
Les surfaces et les côtes sont approximatives, les soffites, les faux plafonds et gaines sont susceptibles d'évoluer en situation, nombre et dimension. Les canalisations, relambèdes et regards ne sont pas figurés. Les emplacements des prises, appliques, plafonniers, radiateurs ou convecteurs sont donnés à titre indicatif et sont susceptibles d'évoluer pour raisons techniques. La végétation n'est pas contractuelle. Les éléments de mobilier (meubles et plans de travail) ne sont placés qu'à titre indicatif. La fourniture de l'électroménager n'est pas prévue. Les hauteurs sous plafonds sont données hors épaisseur des revêtements de sol définitif.

ETABLI : 02/03/20 MISE A JOUR: 25/06/2020 ECH : 1/50è



LEGENDE

F	Fenêtre
FAV	Fenêtre allège vitrée
Fixe	Châssis fixe
PF	Porte fenêtre
OB	Fenêtre oscillo-battante
All.	Allège
VR	Volet roulant
VRE	Volet roulant électrique
CH.	Chaudière
BEC	Ballon d'eau chaude
GTL	Tableau électrique
PL	Placard
RGT	Rangement
	Faux-plafond ou Soffite
HsP	Hauteur sous-poutre
HsPp	Hauteur sous faux-plafond
0.00/+0.04	Niveau int. / Niveau ext.