

**PROVISOIRE**



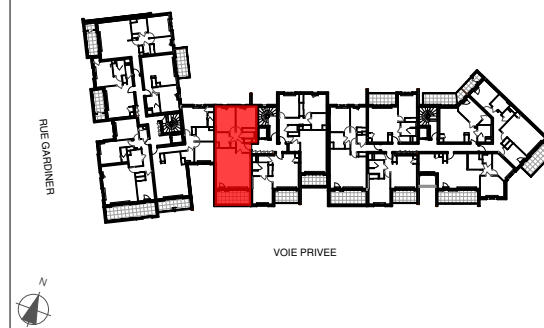
**SAINT ENO BAY**  
64 logements  
15 Bis, Ter, Quater rue Gardiner  
35800 Dinard

MAITRE D'OUVRAGE

**ARC PROMOTION BRETAGNE**  
1 rue Geneviève de Gaulle-Anthonioz  
CS 40832 -35208 RENNES Cedex 2  
groupe.arc@groupearc.fr  
Tél: 02 99 86 13 86 Fax: 02 99 50 58 55

MAITRE D'OEUVRE

**GOLHEN ASSOCIES ARCHITECTES**  
4 rue du Pâtis Tatelin  
35700 RENNES  
agence@golhen-associes.fr  
Tél: 02 99 68 65 12



LOT N°	LOGEMENT	TYPE	NIVEAU
36	B23	T3	R+2

**SURFACES HABITABLES**

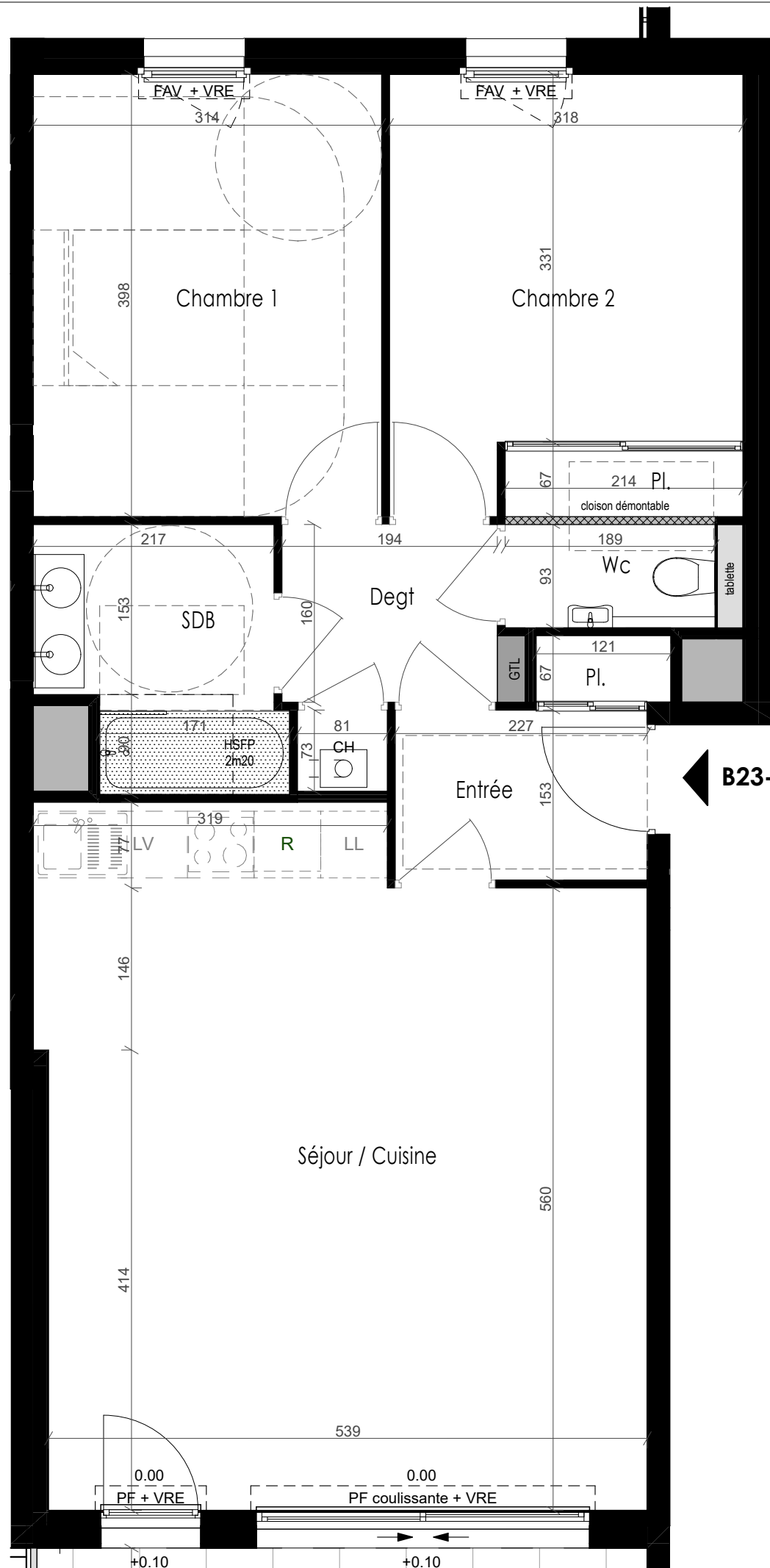
Entrée + placard	4,27 m <sup>2</sup>
Sejour / Cuisine	32,84 m <sup>2</sup>
Chambre 1	12,50 m <sup>2</sup>
Chambre 2 + placard	12,62 m <sup>2</sup>
Salle de bains	4,84 m <sup>2</sup>
Wc	1,76 m <sup>2</sup>
Dégagement + placard	3,75 m <sup>2</sup>
<b>Total surfaces habitables</b>	<b>72,58 m<sup>2</sup></b>

**SURFACES ANNEXES**

Loggia	12,86 m <sup>2</sup>
--------	----------------------

NOTA :  
En fonction des nécessités techniques ou administratives de la réalisation, des modifications sont susceptibles d'être apportées à ce plan qui ne revêt, avant d'être annexé à l'acte authentique de vente, qu'un caractère informatif.  
Les surfaces et les côtes sont approximatives, les soffites, les faux plafonds et gaines sont susceptibles d'évoluer en situation, nombre et dimension. Les canalisations, retables et regards ne sont pas figurés. Les emplacements des prises, appliques, plafonniers, radiateurs ou convecteurs sont donnés à titre indicatif et sont susceptibles d'évoluer pour raisons techniques. La végétation n'est pas contractuelle. Les éléments de mobilier (meubles et plans de travail) ne sont placés qu'à titre indicatif. La fourniture de l'électroménager n'est pas prévue. Les hauteurs sous plafonds sont données hors épaisseur des revêtements de sol définitif.

ETABL : 02/03/20 MISE A JOUR: 25/06/2020 ECH : 1/50è



**B23-T3**



- LEGENDE
- F Fenêtre
  - FAV Fenêtre allège vitrée
  - Fixe Châssis fixe
  - PF Porte fenêtre
  - OB Fenêtre oscillo-battante
  - All Allège
  - VR Volet roulant
  - VRE Volet roulant électrique
  - CH Chaudière
  - BEC Ballon d'eau chaude
  - GTL Tableau électrique
  - PL Placard
  - RGT Rangement
  - Faux-plafond ou Soffite
  - HsP Hauteur sous-poutre
  - HsP Hauteur sous faux-plafond
  - 0.00/+0.04 Niveau int. / Niveau ext.

**PROVISOIRE**



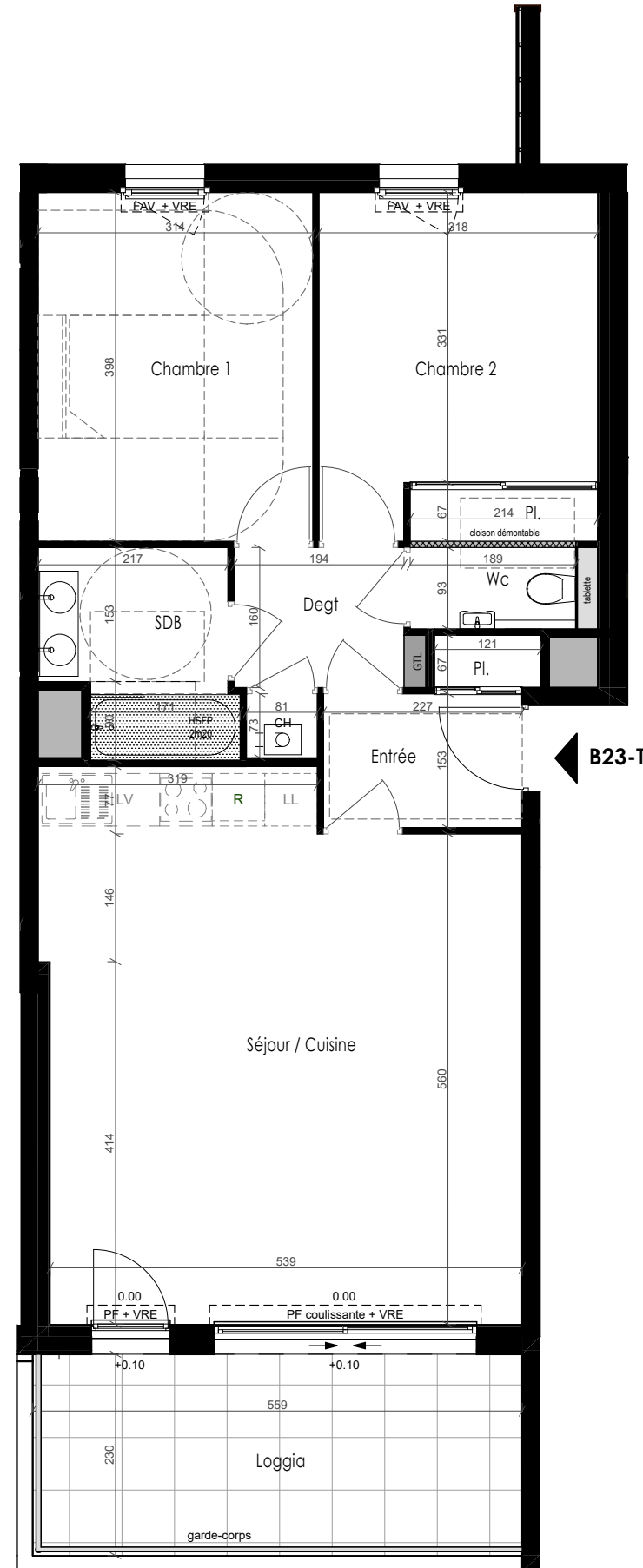
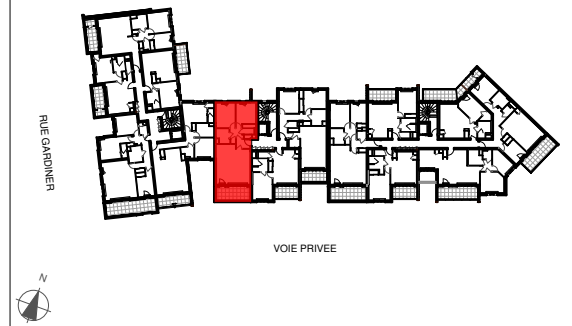
**SAINT ENO BAY**  
64 logements  
15 Bis, Ter, Quater rue Gardiner  
35800 Dinard

MAITRE D'OUVRAGE

**ARC PROMOTION BRETAGNE**  
1 rue Geneviève de Gaulle-Anthonioz  
CS 40832 -35208 RENNES Cedex 2  
groupe.arc@groupearc.fr  
Tél: 02 99 86 13 86 Fax: 02 99 50 58 55

MAITRE D'OEUVRE

**GOLHEN ASSOCIES ARCHITECTES**  
4 rue du Pâtis Tatelin  
35700 RENNES  
agence@golhen-associes.fr  
Tél: 02 99 68 65 12



← **B23-T3**

LOT N°	LOGEMENT	TYPE	NIVEAU
<b>36</b>	<b>B23</b>	<b>T3</b>	<b>R+2</b>

**SURFACES HABITABLES**

Entrée + placard	4,27 m <sup>2</sup>
Sejour / Cuisine	32,84 m <sup>2</sup>
Chambre 1	12,50 m <sup>2</sup>
Chambre 2 + placard	12,62 m <sup>2</sup>
Salle de bains	4,84 m <sup>2</sup>
Wc	1,76 m <sup>2</sup>
Dégagement + placard	3,75 m <sup>2</sup>
<b>Total surfaces habitables</b>	<b>72,58 m<sup>2</sup></b>

**SURFACES ANNEXES**

Loggia	12,86 m <sup>2</sup>

NOTA :  
En fonction des nécessités techniques ou administratives de la réalisation, des modifications sont susceptibles d'être apportées à ce plan qui ne revêt, avant d'être annexé à l'acte authentique de vente, qu'un caractère informatif.  
Les surfaces et les côtes sont approximatives, les soffites, les faux plafonds et gaines sont susceptibles d'évoluer en situation, nombre et dimension. Les canalisations, remontées et regards ne sont pas figurés. Les emplacements des prises, appliques, plafonniers, radiateurs ou convecteurs sont donnés à titre indicatif et sont susceptibles d'évoluer pour raisons techniques. La végétation n'est pas contractuelle. Les éléments de mobilier (meubles et plans de travail) ne sont placés qu'à titre indicatif. La fourniture de l'électroménager n'est pas prévue. Les hauteurs sous plafonds sont données hors épaisseur des revêtements de sol définitif.

- LEGENDE
- F Fenêtre
  - FAV Fenêtre allège vitrée
  - Fixe Châssis fixe
  - PF Porte fenêtre
  - OB Fenêtre oscillo-battante
  - All Allège
  - VR Volet roulant
  - VRE Volet roulant électrique
  - CH Chaudière
  - BEC Ballon d'eau chaude
  - GTL Tableau électrique
  - PL Placard
  - RGT Rangement
  - Faux-plafond ou Soffite
  - HsP Hauteur sous-poutre
  - HsFp Hauteur sous faux-plafond
  - 0.00/+0.04 Niveau int. / Niveau ext.

