

PROVISOIRE

GRUPE



ST-ENO-BAY

64 logements

15 rue Gardiner

35800 DINARD

MAITRE D'OUVRAGE

ARC PROMOTION BRETAGNE

1 rue Geneviève de Gaulle-Anthonioz

CS 40832 -35208 RENNES Cedex 2

groupe.arc@groupearc.fr

Tél: 02 99 86 13 86 Fax: 02 99 50 58 55

MAITRE D'OEUVRE

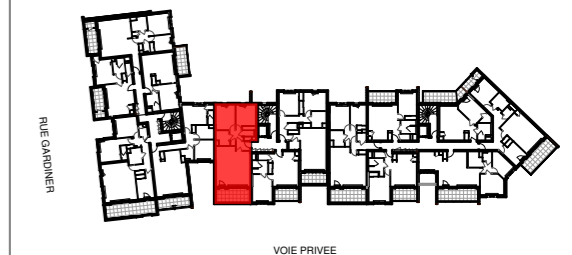
GOLHEN ASSOCIES ARCHITECTES

4 rue du Pâtis Tatelin

35700 RENNES

agence@golhen-associes.fr

Tél: 02 99 68 65 12



LOT N°	LOGEMENT	TYPE	NIVEAU
33	B33	T3	R+3

SURFACES HABITABLES

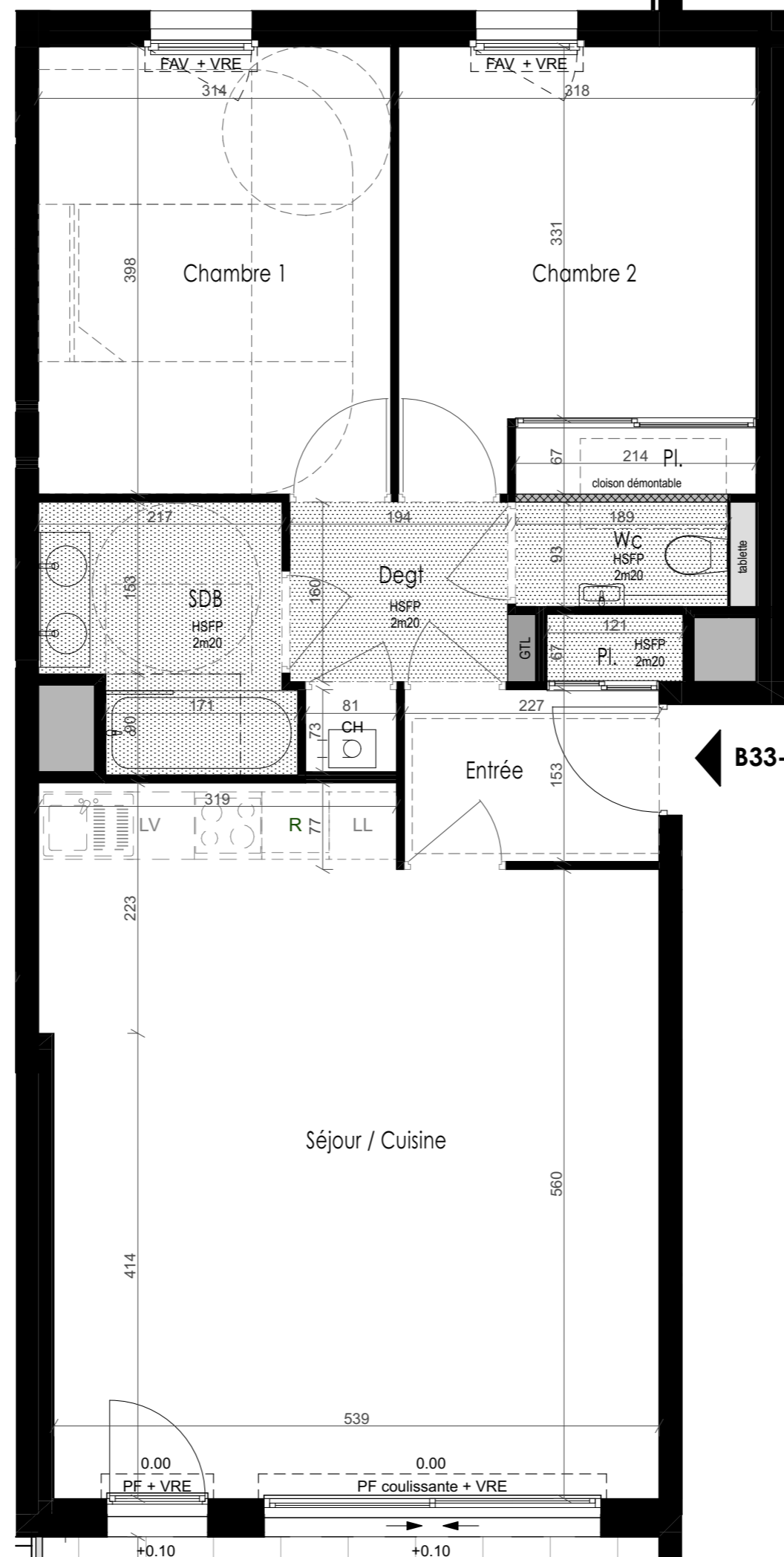
Entrée + placard	4,27 m ²
Séjour / Cuisine	32,84 m ²
Chambre 1	12,50 m ²
Chambre 2 + placard	12,62 m ²
Salle de bains	4,84 m ²
Wc	1,76 m ²
Dégagement + placard	3,75 m ²
Total surfaces habitables	72,58 m²

SURFACES ANNEXES

Loggia	12,86 m ²
--------	----------------------

NOTA :
En fonction des nécessités techniques ou administratives de la réalisation, des modifications sont susceptibles d'être apportées à ce plan qui ne revêt, avant d'être annexé à l'acte authentique de vente, qu'un caractère informatif.
Les surfaces et les côtes sont approximatives, les soffites, les faux plafonds et gaines sont susceptibles d'évoluer en situation, nombre et dimension. Les canalisations, rebotées et regards ne sont pas figurés. Les emplacements des prises, appliques, plafonniers, radiateurs ou convecteurs sont donnés à titre indicatif et sont susceptibles d'évoluer pour raisons techniques. La végétation n'est pas contractuelle. Les éléments de mobilier (meubles et plans de travail) ne sont placés qu'à titre indicatif. La fourniture de l'électroménager n'est pas prévue. Les hauteurs sous plafonds sont données hors épaisseur des revêtements de sol définitif.

ETABL : 02/03/20 MISE A JOUR: 24/04/2020 ECH : 1/50è



B33-T3



- LEGENDE
- F Fenêtre
 - FAV Fenêtre allège vitrée
 - Fixe Châssis fixe
 - PF Porte fenêtre
 - OB Fenêtre oscillo-battante
 - All. Allège
 - VR Volet roulant
 - VRE Volet roulant électrique
 - CH Chaudière
 - BEC Ballon d'eau chaude
 - GTL Tableau électrique
 - PL Placard
 - RGT Rangement
 - Faux-plafond ou Soffite
 - HsP Hauteur sous-poutre
 - HsPf Hauteur sous faux-plafond
 - 0.00/+0.04 Niveau int. / Niveau ext.