

# PLAN PROVISOIRE

GRUPE



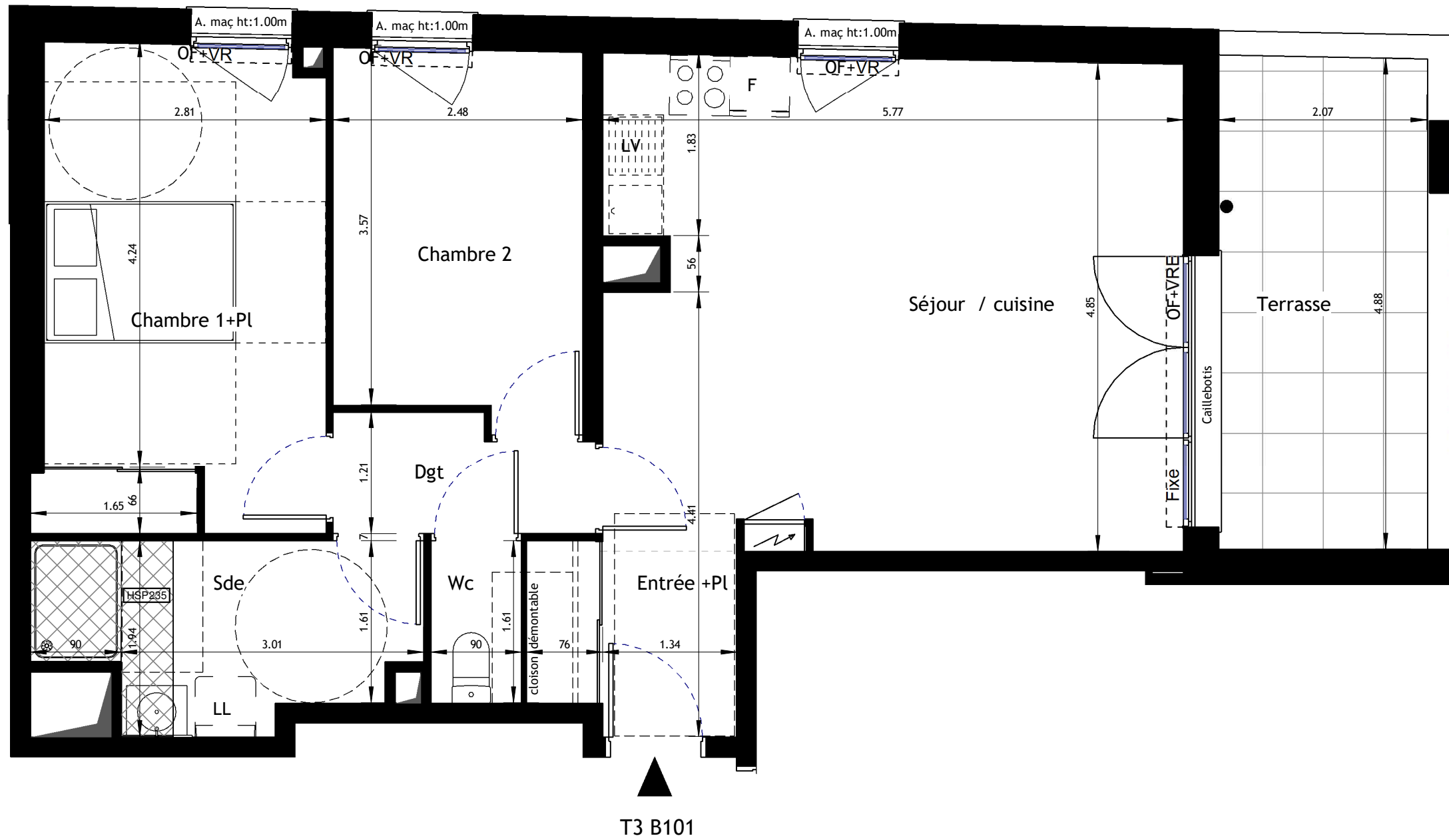
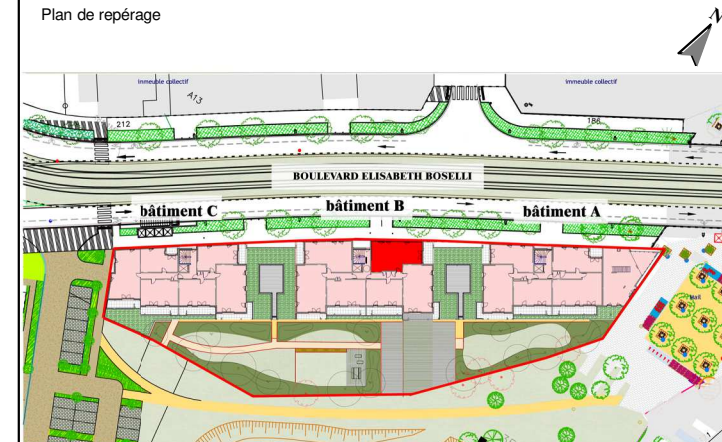
MAITRE D'OUVRAGE  
SCCV ARC PROMOTION OUEST  
5 bd Vincent Gâche  
44265 NANTES Cedex 2

Architecte  
Lionel VIÉ & Associés  
30 av Besnardière  
49100 ANGERS

## TRIO VERDE

66 Logements collectifs  
boulevard Elisabeth Boselli  
49100 Angers

Plan de repérage

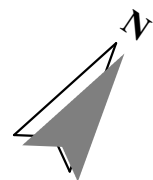


Garde corps maçonné ht: 1.00m

T3 B101

### Légende

PL	Placard		Soffite en faux plafond
HSP	Hauteur sous plafond		Porte Fenêtre
HSPo	Hauteur sous poutre		Fenêtre ouvrant à la française
VR	Volet roulant		Gaine technique
VRE	Volet roulant électrique		
A.vit.	Allège vitrée		
A.maç	Allège maçonnée		
	Tableau électrique		



Echelle



Lots	Bâtiment	Logement	Type	Niveau
Lot 57	B	B101	T3	R+1

Surfaces habitables	
Séjour / cuisine	27.67 m <sup>2</sup>
Chambre 2	9.02 m <sup>2</sup>
Chambre 1+Pl	13.59 m <sup>2</sup>
Sde	6.28 m <sup>2</sup>
Wc	1.45 m <sup>2</sup>
Entrée +Pl	3.67 m <sup>2</sup>
Dgt	2.83 m <sup>2</sup>
<b>Total</b>	<b>64.51 m<sup>2</sup></b>

Surfaces annexes	
Terrasse	10.12 m <sup>2</sup>

**NOTA** : En fonction des nécessités techniques ou administratives de la réalisation, des modifications sont susceptibles d'être apportées à ce plan qui ne revêt, avant d'être annexé à l'acte authentique de vente, qu'un caractère informatif. Les surfaces et les côtes indiquées sont approximatives, les soffites, les faux plafonds et gaines sont susceptibles d'évoluer en situation, en nombre et en dimension, les canalisations, retombées et regards ne sont pas figurés. Les emplacements des prises, appliques, plafonniers, radiateurs ou convecteurs sont donnés à titre indicatif et sont susceptibles d'évoluer pour raisons techniques. La végétation n'est pas contractuelle. Les éléments de mobilier (meubles et plans de travail) ne sont placés qu'à titre indicatif. La fourniture de l'électroménager n'est pas prévue. Les hauteurs sous plafonds sont données hors épaisseur des revêtements de sol définitifs.

Etabli le 12 JUN 2020

Mise à jour le:

Indice: