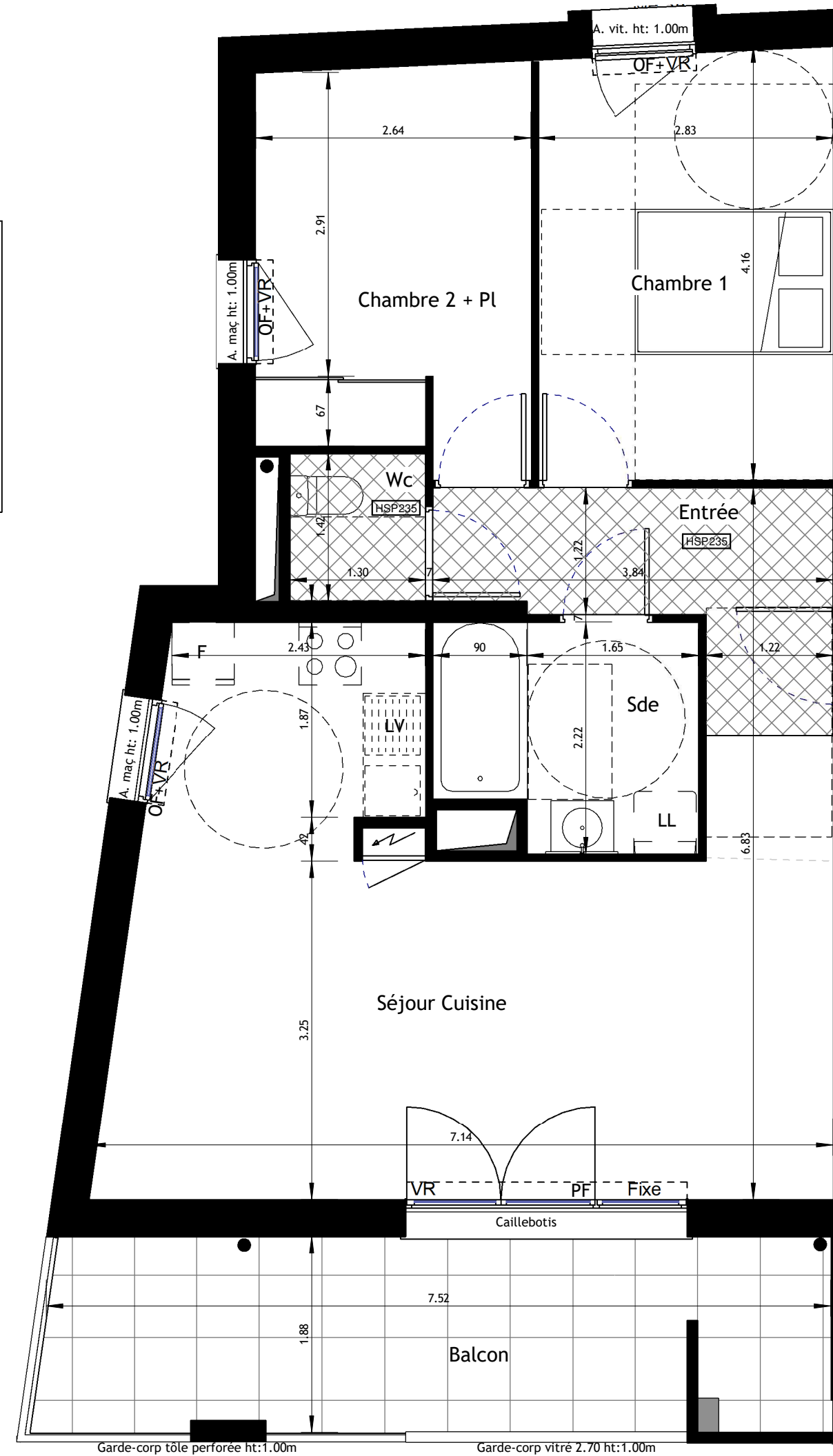


PLAN PROVISOIRE

Légende

| | | | |
|--------|--------------------------|--|--------------------------------|
| Pl | Placard | | Soffite en faux plafond |
| HSP | Hauteur sous plafond | | Porte Fenêtre |
| HSPo | Hauteur sous poutre | | Fenêtre ouvrant à la française |
| VR | Volet roulant | | Gaine technique |
| VRE | Volet roulant électrique | | |
| A.vit. | Allège vitrée | | |
| A.maç | Allège maçonnée | | |
| | Tableau électrique | | |



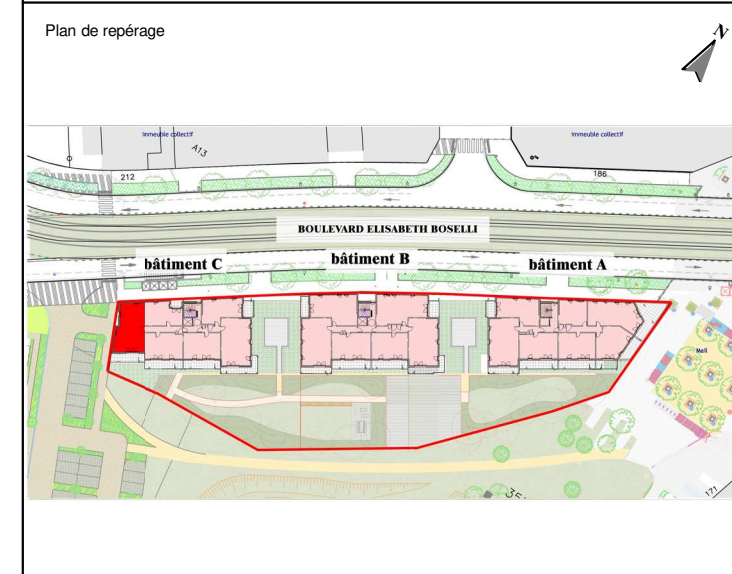
T3
C205



MAITRE D'OUVRAGE
SCCV ARC PROMOTION OUEST
5 bd Vincent Gâche
44265 NANTES Cedex 2

Architecte
Lionel VIÉ & Associés
30 av Besnardière
49100 ANGERS

TRIO VERDE II
66 Logements collectifs
boulevard Elisabeth Boselli
49100 Angers



| Lots | Bâtiment | Logement | Type | Niveau |
|--------|----------|----------|------|--------|
| Lot 33 | C | C205 | T3 | R+2 |

| Surfaces habitables | |
|---------------------|----------------------------|
| Chambre 2 + Pl | 9.89 m ² |
| Chambre 1 | 11.59 m ² |
| Entrée | 7.43 m ² |
| Wc | 1.84 m ² |
| Séjour Cuisine | 28.11 m ² |
| Sde | 5.20 m ² |
| Total | 64.05 m² |

| Surfaces annexes | |
|------------------|----------------------|
| Balcon | 14.28 m ² |

NOTA : En fonction des nécessités techniques ou administratives de la réalisation, des modifications sont susceptibles d'être apportées à ce plan qui ne revêt, avant d'être annexé à l'acte authentique de vente, qu'un caractère informatif. Les surfaces et les côtes indiquées sont approximatives, les soffites, les faux plafonds et gaines sont susceptibles d'évoluer en situation, en nombre et en dimension, les canalisations, retombées et regards ne sont pas figurés.
Les emplacements des prises, appliques, plafonniers, radiateurs ou convecteurs sont donnés à titre indicatif et sont susceptibles d'évoluer pour raisons techniques. La végétation n'est pas contractuelle. Les éléments de mobilier (meubles et plans de travail) ne sont placés qu'à titre indicatif. La fourniture de l'électroménager n'est pas prévue. Les hauteurs sous plafonds sont données hors épaisseur des revêtements de sol définitifs.

Etabli le 12 JUN 2020 Mise à jour le: Indice:

