

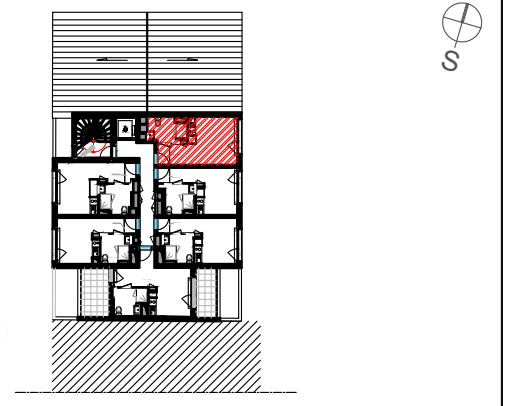
T1-A501



CITY LODGE

53 logements
Bd de Vitré
35700 RENNES

MAÎTRE D'OUVRAGE **ARCHITECTE**
ARC PROMOTION ARMORIQUE **MARIAN RUBIO ARCHITECTE**
 1 Rue Geneviève de Gaulle CS 40832 - 35208 RENNES Cedex 2 21 rue Michelet 35700 RENNES
 www.groupearc.fr www.marian-rubio.com
 Tel: 02.99.86.13.86 Tel: 02.99.27.28.28



N° de logement	N° Lot	Etage	Type de logement
A501	55	R+5	T1

SURFACES HABITABLES

Pièce de vie+Pl.	18.73 m ²
SDE/WC	5.60 m ²

TOTAL	24.33 m²
--------------	----------------------------

LEGENDE

- HSP Hauteur sous poutre
- HSFP Hauteur sous faux-plafond
- VRE Volet roulant électrique +bouton de Commande
- F Fenêtre fixe
- OF Fenêtre ouvrant à la française
- PF Porte fenêtre
- Soffite ou faux-plafond
- All. Allège
- CHD Chaudière
- 0.00/0.08 Niveaux intérieur/extérieur

Nota : En fonction des nécessités techniques ou administratives de la réalisation, des modifications sont susceptibles d'être apportées à ce plan qui ne revêt, avant d'être annexé à l'acte authentique de vente, qu'un caractère informatif. Les surfaces et les côtes indiquées sont approximatives, les soffites, les faux-plafonds et gaines sont susceptibles d'évoluer en situation, nombre et dimension. Les canalisations, retombées et regards ne sont pas figurés. Les emplacements des prises, appliques, plafonniers, radiateurs ou convecteurs sont donnés à titre indicatif et sont susceptibles d'évoluer pour raisons techniques. La végétation n'est pas contractuelle. Les éléments de mobiliers (meubles et plan de travail) ne sont placés qu'à titre indicatif. La fourniture de l'électroménager n'est pas prévue. Les hauteurs sous plafonds sont données hors épaisseur des revêtements de sol définitif.