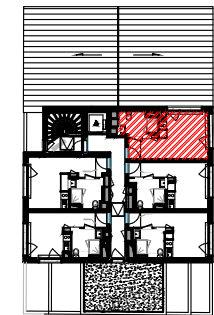


T1-A601



MAÎTRE D'OUVRAGE: **ARC PROMOTION ARMORIQUE**
1 Rue Geneviève de Gaulle
CS 40832 - 35208 RENNES Cedex 2
www.groupearc.fr
Tel: 02.99.86.13.86

ARCHITECTE: **MARIAN RUBIO ARCHITECTE**
21 rue Michelet
35700 RENNES
www.marian-rubio.com
Tel: 02.99.27.28.28



N° de logement	N° Lot	Etage	Type de logement
A601	61	R+6	T1

SURFACES HABITABLES

Pièce de vie+PI.	18.73 m ²
SDE/WC	5.60 m ²

TOTAL	24.33 m²
--------------	----------------------------

LEGENDE

HSP	Hauteur sous poutre
HSFP	Hauteur sous faux-plafond
VRE	Volet roulant électrique +bouton de Commande
F	Fenêtre fixe
OF	Fenêtre ouvrant à la française
PF	Porte fenêtre
	Soffite ou faux-plafond
All.	Allège
CHD	Chaudière
0.00/0.08	Niveaux intérieur/extérieur

Nota : En fonction des nécessités techniques ou administratives de la réalisation, des modifications sont susceptibles d'être apportées à ce plan qui ne revêt, avant d'être annexé à l'acte authentique de vente, qu'un caractère informatif. Les surfaces et les côtes indiquées sont approximatives, les soffites, les faux-plafonds et gaines sont susceptibles d'évoluer en situation, nombre et dimension. Les canalisations, retombées et regards ne sont pas figurés. Les emplacements des prises, appliques, plafonniers, radiateurs ou convecteurs sont donnés à titre indicatif et sont susceptibles d'évoluer pour raisons techniques. La végétation n'est pas contractuelle. Les éléments de mobiliers (meubles et plan de travail) ne sont placés qu'à titre indicatif. La fourniture de l'électroménager n'est pas prévue. Les hauteurs sous plafonds sont données hors épaisseur des revêtements de sol définitif.