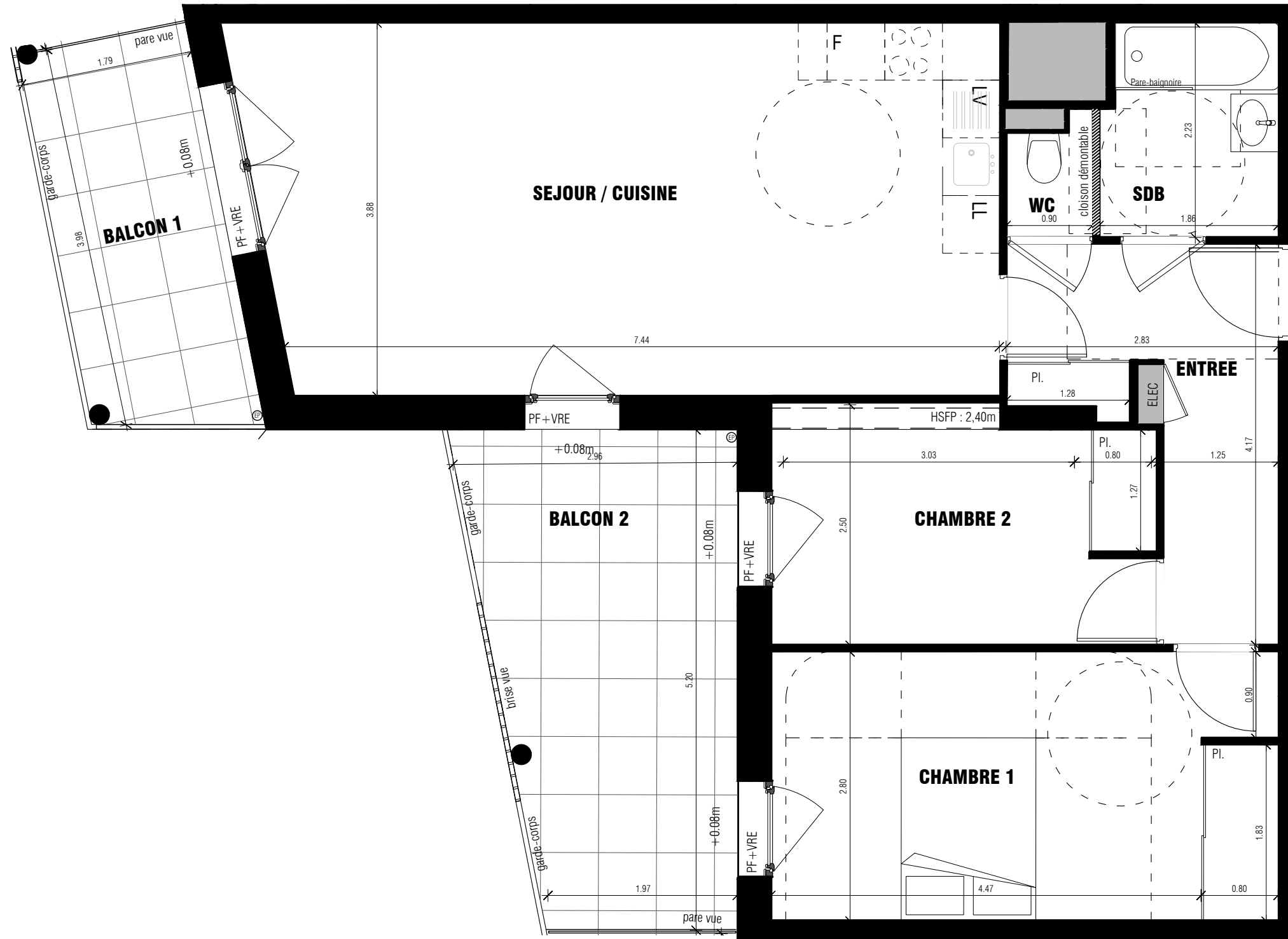
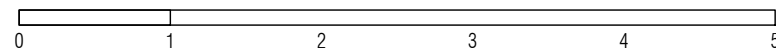
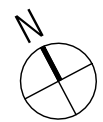


**PLAN PROVISOIRE**



◀ T3 // A24



**LEGENDE**

HSP	Hauteur sous poutre
HSFP	Hauteur sous-plafond
VRE	Volet roulant électrique
F/OB	Fenêtre ouvrant à la française ou oscillo-battant
PF	Porte-fenêtre
	Faux-plafond
Al.	Allège
	Gaine
	Coffrage technique
+ 0.08	Altimétrie terrasse ou balcon

**PREMIERES LOGES**

**47 logements**

**7-11 Rue François Elleviou  
35000 Rennes**

Maitre d'ouvrage :  
ARC PROMOTION BRETAGNE  
1 rue Geneviève de Gaulle-Anthonioz  
CS 40832 - 35208 RENNES Cedex 2  
groupe.arc@groupearc.fr  
T. 02 99 86 13 86 - F. 02 99 50 58 55

Maitre d'oeuvre :  
ITAR ARCHITECTURES  
66 rue de Turenne  
75003 Paris  
info@itar.fr  
T. 01 43 57 44 50



Plan de localisation // 1/1000e

**TABLEAU DE SURFACES**

Lot N°	Bâtiment	Logement	Type	Niveau
68	A	A24	T3	R+2

**SURFACES HABITABLES**

Séjour / Cuisine	30 m <sup>2</sup>
Chambre 1 + pl.	14.7 m <sup>2</sup>
Chambre 2 + pl.	9.6 m <sup>2</sup>
Salle de bain	4.0 m <sup>2</sup>
WC	1.0 m <sup>2</sup>
Entrée + pl.	7.7 m <sup>2</sup>
<b>TOTAL</b>	<b>67.0 m<sup>2</sup></b>

**SURFACES ANNEXES**

Balcon 1	7.5 m <sup>2</sup>
Balcon 2	13.0 m <sup>2</sup>

Nota:  
En fonction des nécessités techniques ou administratives de la réalisation, des modifications sont susceptibles d'être apportées à ce plan qui ne revêt, avant d'être annexé à l'acte authentique de vente, qu'un caractère informatif. Les surfaces et les côtes indiquées sont approximatives, les soffites, les faux plafonds et gaines sont susceptibles d'évoluer en situation, nombre et dimension. Les canalisations, retombées et regards ne sont pas figurés. Les emplacements des prises, appliques, plafonniers, radiateurs ou convecteurs sont donnés à titre indicatif et sont susceptibles d'évoluer pour raisons techniques. La végétation n'est pas contractuelle. Les éléments de mobiliers (meubles et plans de travail) ne sont placés qu'à titre indicatif. La fourniture de l'électroménager n'est pas prévue. Les hauteurs sous plafonds sont données hors épaisseur des revêtements de sol définitif.

Etablis le : 16/10/2020	Mise à jour le : 22/02/2021	Indice : C	Echelle : 1/50e
-------------------------	-----------------------------	------------	-----------------