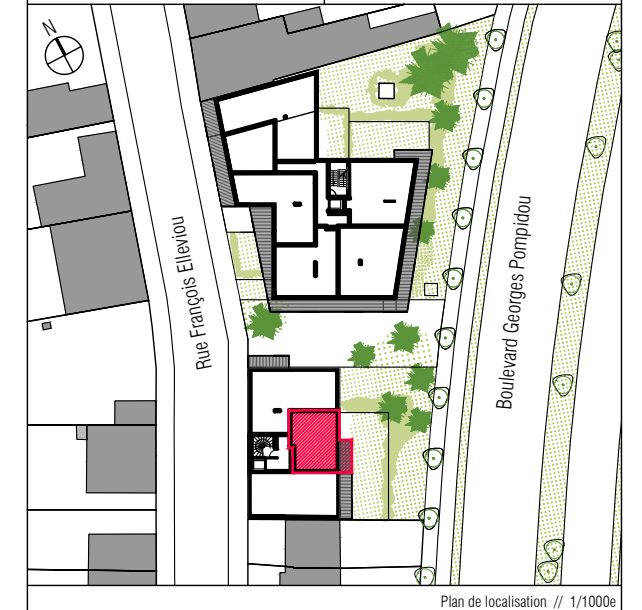


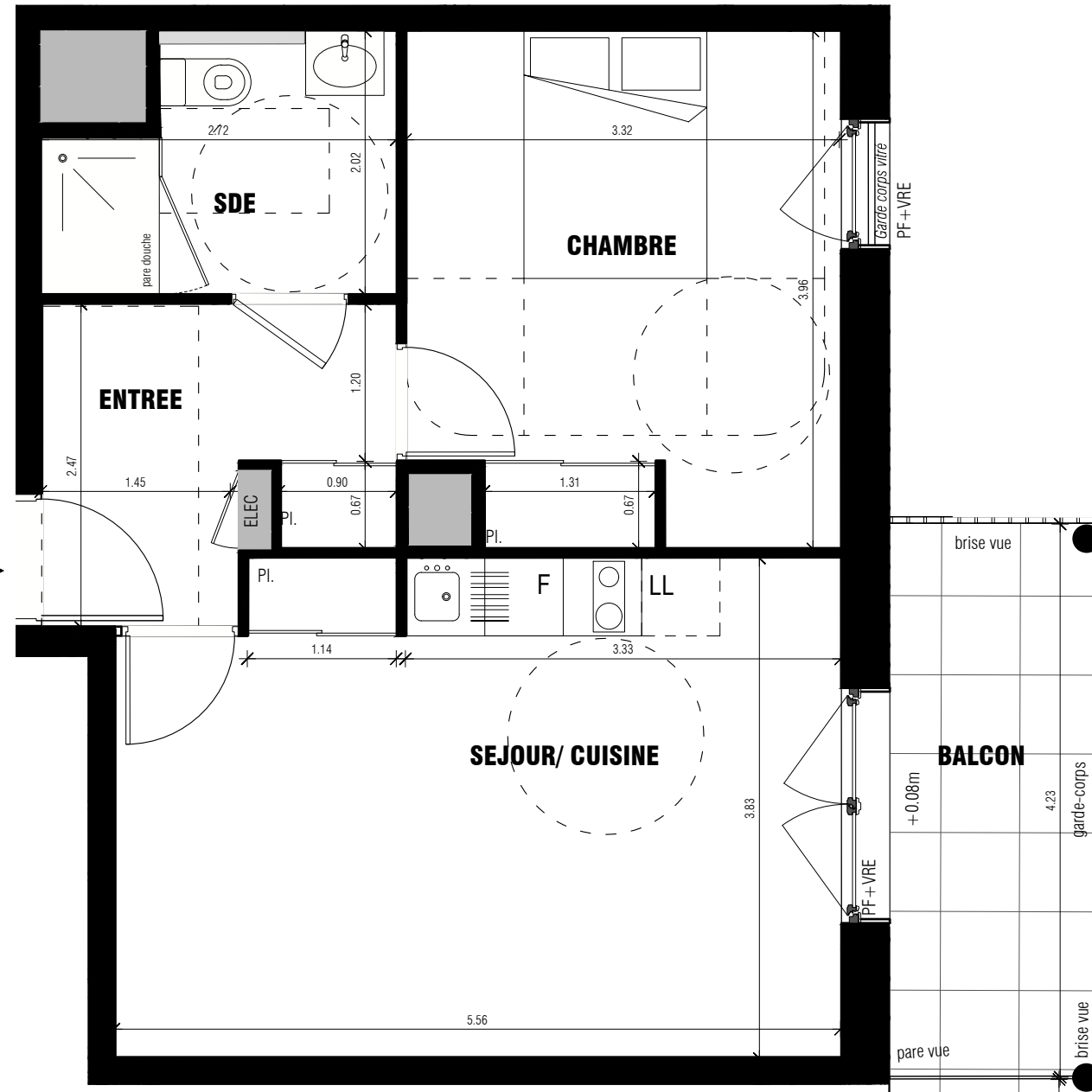
Maître d'ouvrage :  
 ARC PROMOTION BRETAGNE  
 1 rue Geneviève de Gaulle-Anthonioz  
 CS 40832 - 35208 RENNES Cedex 2  
 groupe.arc@groupearc.fr  
 T. 02 99 86 13 86 - F. 02 99 50 58 55

Maître d'oeuvre :  
 ITAR ARCHITECTURES  
 66 rue de Turenne  
 75003 Paris  
 info@itar.fr  
 T. 01 43 57 44 50

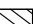
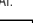



Plan de localisation // 1/1000e

T2 // B22



**LEGENDE**

|   |   |
|---|---|
| HSP   | Hauteur sous poutre                               |
| HSFP  | Hauteur sous-plafond                              |
| VRE   | Volet roulant électrique                          |
| F/OB  | Fenêtre ouvrant à la française ou oscillo-battant |
| PF  | Porte-fenêtre                                     |
|  | Faux-plafond                                      |
| AI.   | Allège  |
|  | Gaine   |
|  | Cofrage technique                                 |
| + 0.08  | Altimétrie terrasse ou balcon                     |

**TABLEAU DE SURFACES**

| Lot N° | Bâtiment | Logement | Type | Niveau |
|--------|----------|----------|------|--------|
| 101    | B        | B22      | T2   | R+2    |

**SURFACES HABITABLES**

|                        |                           |
|------------------------|---------------------------|
| Séjour / Cuisine + pl. | 20.6 m <sup>2</sup>       |
| Chambre + pl.          | 12.7 m <sup>2</sup>       |
| Salle d'eau            | 4.8 m <sup>2</sup>        |
| Entrée + pl.           | 5.9 m <sup>2</sup>        |
| <b>TOTAL</b>           | <b>44.0 m<sup>2</sup></b> |

**SURFACES ANNEXES**

|        |                    |
|--------|--------------------|
| Balcon | 6.8 m <sup>2</sup> |
|--------|--------------------|

Nota:  
 En fonction des nécessités techniques ou administratives de la réalisation, des modifications sont susceptibles d'être apportées à ce plan qui ne revêt, avant d'être annexé à l'acte authentique de vente, qu'un caractère informatif. Les surfaces et les côtes indiquées sont approximatives, les soffites, les faux plafonds et gaines sont susceptibles d'évoluer en situation, nombre et dimension. Les canalisations, retombées et regards ne sont pas figurés. Les emplacements des prises, appliques, plafonniers, radiateurs ou convecteurs sont donnés à titre indicatif et sont susceptibles d'évoluer pour raisons techniques. La végétation n'est pas contractuelle. Les éléments de mobiliers (meubles et plans de travail) ne sont placés qu'à titre indicatif. La fourniture de l'électroménager n'est pas prévue. Les hauteurs sous plafonds sont données hors épaisseur des revêtements de sol définitif.

