

T3 // A51 ▶

LEGENDE

HSP	Hauteur sous poutre
HSPF	Hauteur sous-plafond
VRE	Volet roulant électrique
F/OB	Fenêtre ouvrant à la française ou oscillo-battant
PF	Porte-fenêtre
	Faux-plafond
AI.	Allège
	Gaine
	Coiffage technique
+ 0.08	Altimétrie terrasse ou balcon

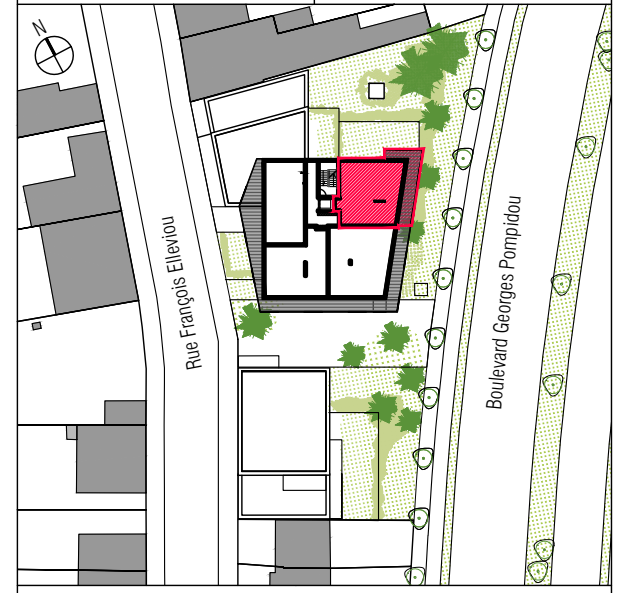
PREMIERES LOGES

47 logements

**7-11 Rue François Elleviou
35000 Rennes**

Maitre d'ouvrage :
ARC PROMOTION BRETAGNE
1 rue Geneviève de Gaulle-Anthonioz
CS 40832 - 35208 RENNES Cedex 2
groupe.arc@groupearc.fr
T. 02 99 86 13 86 - F. 02 99 50 58 55

Maitre d'oeuvre :
ITAR ARCHITECTURES
66 rue de Turenne
75003 Paris
info@itar.fr
T. 01 43 57 44 50



Plan de localisation // 1/1000e

TABLEAU DE SURFACES

Lot N°	Bâtiment	Logement	Type	Niveau
80	A	A51	T3	R+5

SURFACES HABITABLES

Séjour / Cuisine + pl.	25.4 m ²
Chambre 1 + pl.	13.5 m ²
Chambre 2 + pl.	9.4 m ²
Salle de bain	4.6 m ²
WC	1.2 m ²
Entrée + pl.	10.4 m ²
TOTAL	64.5 m²

SURFACES ANNEXES

Balcon	19.9 m ²
--------	---------------------

Nota:
En fonction des nécessités techniques ou administratives de la réalisation, des modifications sont susceptibles d'être apportées à ce plan qui ne revêt, avant d'être annexé à l'acte authentique de vente, qu'un caractère informatif. Les surfaces et les côtes indiquées sont approximatives, les soffites, les faux plafonds et gaines sont susceptibles d'évoluer en situation, nombre et dimension. Les canalisations, retombées et regards ne sont pas figurés. Les emplacements des prises, appliques, plafonniers, radiateurs ou convecteurs sont donnés à titre indicatif et sont susceptibles d'évoluer pour raisons techniques. La végétation n'est pas contractuelle. Les éléments de mobiliers (meubles et plans de travail) ne sont placés qu'à titre indicatif. La fourniture de l'électroménager n'est pas prévue. Les hauteurs sous plafonds sont données hors épaisseur des revêtements de sol définitif.

Etablis le : 16/10/2020	Mise à jour le : 22/02/2021	Indice : C	Echelle : 1/50e
-------------------------	-----------------------------	------------	-----------------

