



MAITRE D'OUVRAGE

ARCHITECTE

SCCV ARC PROMOTION OUEST

THE architectes

5 bd Vincent Gâche  
44265 NANTES cedex 2

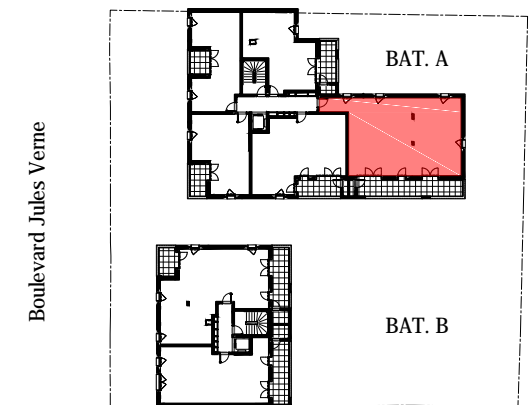
5 rue de Bréa  
44000 NANTES

**BACCARA**

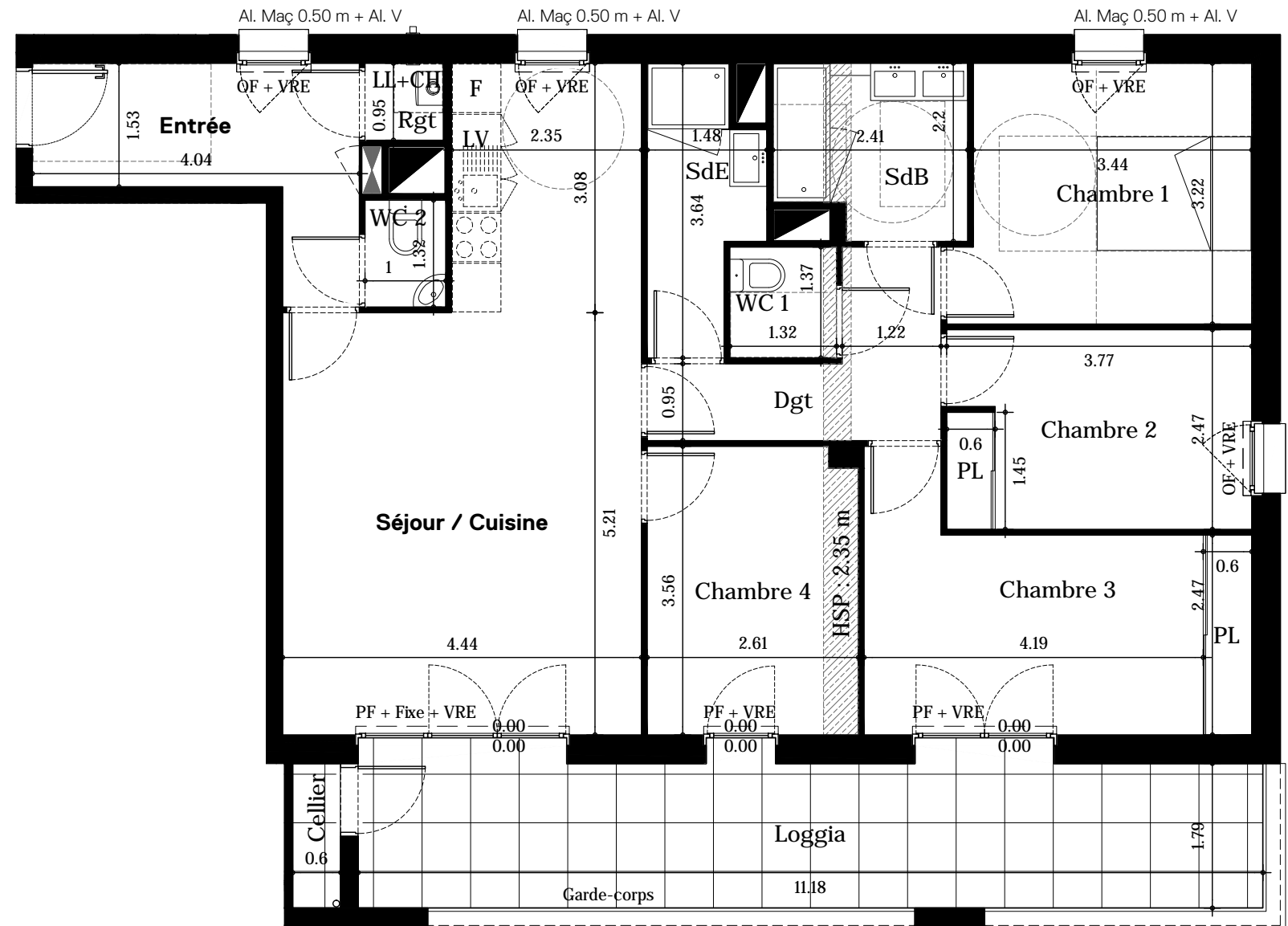
37 logements collectifs - 2 locaux d'activités

72/74 Boulevard Jules Verne  
44300 NANTES

PLAN DE REPERAGE



T5 -A302



| Lot n° | Bâtiment | Logement | Type | Niveau |
|--------|----------|----------|------|--------|
| 50     | A        | A302     | T5   | 3      |

SURFACES HABITABLES

|                  |       |
|------------------|-------|
| Entrée + Rgt     | 8.5   |
| Séjour / Cuisine | 30.36 |
| Chambre 1        | 11.39 |
| Chambre 2 / PL   | 9.26  |
| Chambre 3 / PL   | 12.86 |
| Chambre 4        | 9.20  |
| SdB              | 4.87  |
| SdE              | 4.25  |
| WC 1             | 1.81  |
| WC 2             | 1.32  |
| Dgt              | 5.21  |

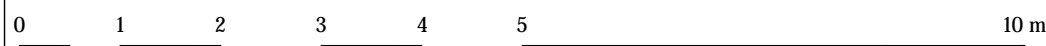
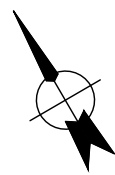
TOTAL **99.03 m²**

SURFACES ANNEXES

|         |          |
|---------|----------|
| Loggia  | 19.96 m² |
| Cellier | 1.06 m²  |

Légende

|           |  |
|-----------|--|
| HSP       | Hauteur sous poutre                        |
| HSFP      | Hauteur sous faux-plafond                  |
| VR        | Volet roulant                              |
| VRE       | Volet roulant électrique + bouton commande |
| OF/OB     | Fenêtre ouvrant à la française ou battant  |
| PF        | Porte-fenêtre                              |
| Al V      | Allège vitrée                              |
| Al. Maç   | Allège maçonnée                            |
| ■         | Poutre, soffite ou faux-plafond            |
| ■         | Tableau électrique                         |
| CH        | Chaudière                                  |
| 0.00/0.00 | Niveau intérieur / Niveau extérieur        |



NOTA : En fonction des nécessités techniques ou administratives de la réalisation, des modifications sont susceptibles d'être apportées à ce plan qui ne revêt, avant d'être annexé à l'acte authentique de vente, qu'un caractère informatif. Les surfaces et les côtes indiquées sont approximatives, les soffites, les faux plafonds et gaines sont susceptibles d'évoluer en situation, en nombre et en dimension. Les canalisations, retombées et regards ne sont pas figurés.

Les emplacements des prises, appliques, plafonniers, radiateurs ou convecteurs sont donnés à titre indicatif et sont susceptibles d'évoluer pour raisons techniques. La végétation n'est pas contractuelle. Les éléments de mobilier (meubles et plans de travail) ne sont placés qu'à titre indicatif. La fourniture de l'électroménager n'est pas prévue. Les hauteurs sous plafonds sont données hors épaisseur des revêtements de sol définitifs.

Etabli le 19/07/2021

Mise à jour le 06/07/2022

Indice : B