

SNC VANNES VILLAGE



**LAMOTTE**



1, Boulevard Magenta  
35012 - RENNES

1, rue Geneviève de Gaulle  
Anthonioz  
35200 - RENNES



Kerbiquette  
56000 - VANNES

**AC  
DM**  
ARCHITECTURES

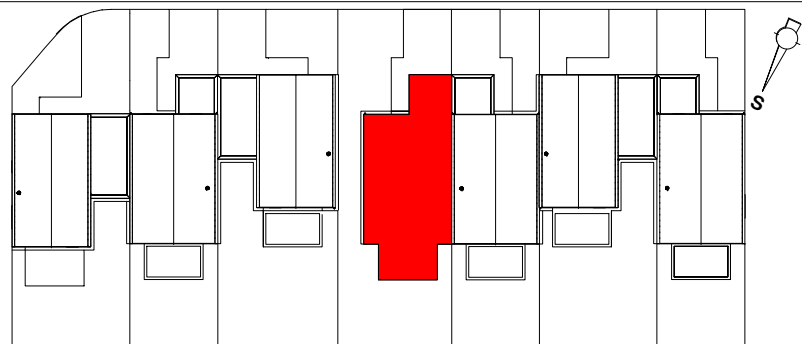
ACDM ARCHITECTURE

N°	TYPE	Niveau
MA4	T4	RDC

Désignation	Surfaces
Entrée	3.98 m <sup>2</sup>
Séjour/Cuisine	28.92 m <sup>2</sup>
Arrière cuisine	2.67 m <sup>2</sup>
Rgt	1.03 m <sup>2</sup>
Wc	2.46 m <sup>2</sup>
Palier	5.37 m <sup>2</sup>
Chambre 1	11.51 m <sup>2</sup>
Chambre 2	11.08 m <sup>2</sup>
Chambre 3	12.51 m <sup>2</sup>
SdB	5.75 m <sup>2</sup>
Wc2	1.22 m <sup>2</sup>
<b>Surface Habitable Totale</b>	<b>86.50 m<sup>2</sup></b>
Garage	16.56 m <sup>2</sup>
Terrasse	13.50 m <sup>2</sup>
Jardin	119.43 m <sup>2</sup>
<b>Surface Totale Parcelle</b>	<b>230.15 m<sup>2</sup></b>

NOTA : La surface des placards est incluse dans celle des pièces attenantes.

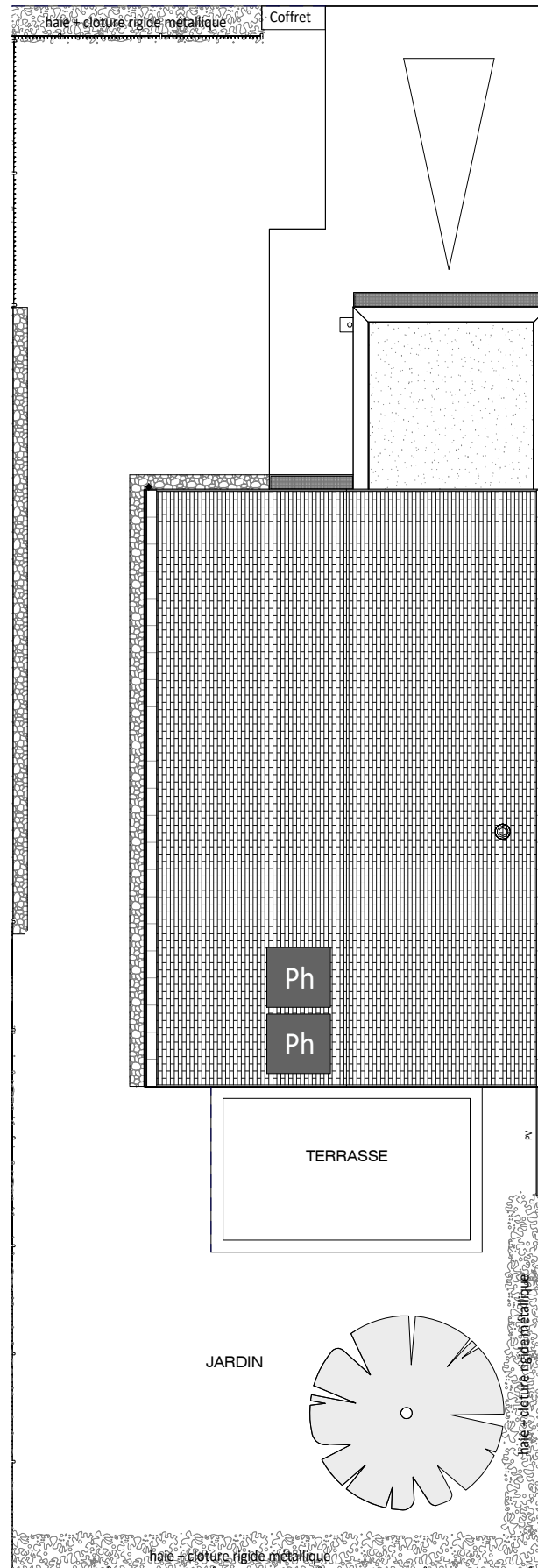
PLAN DE REPERAGE



DATE : 13/09/2021

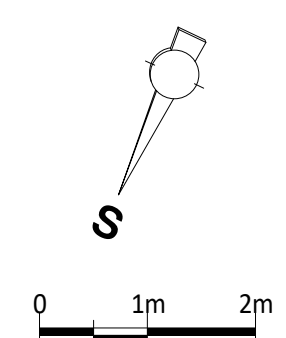
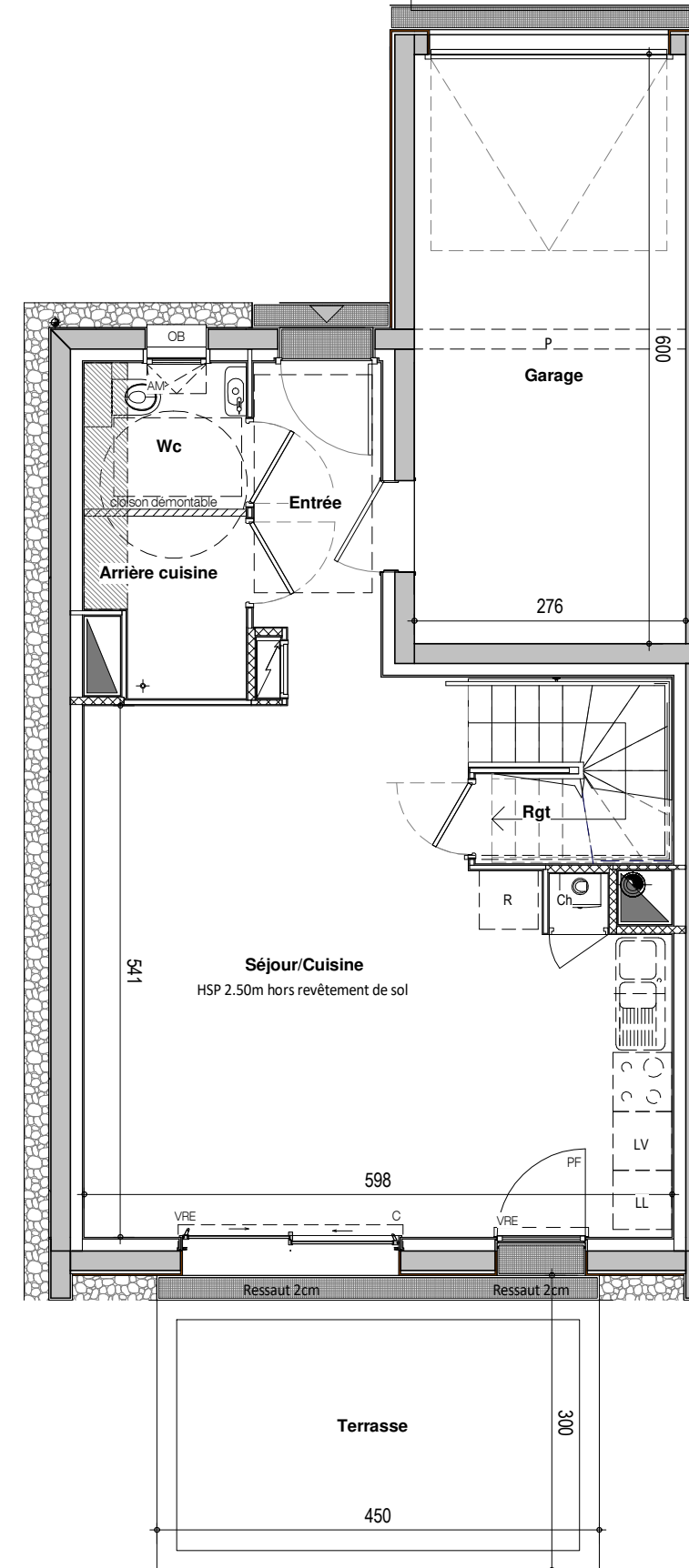
MAJ : 08/10/2021

PLAN DE MAISON  
PLAN DE RESERVATION



**LEGENDE**

PF	Porte Fenêtre	GCM	Garde-corps maçonné
F	Fixe	GC	Garde-corps
OF	Ouvrant à la française	LL	Lave-Linge
OB	Oscillo-battant	LV	Lave-Vaisselle
AM	Allège Maçonnée	Cui	Cuisson
AV	Allège vitrée	R	Refrigerateur
VRE	Volet roulant électrique	SS	Sèche Serviette
PV	Pare vue	P	Poutre
Pl.	Placard	Ch	Chaudière
C	Couissant	Ph	Panneaux photovoltaïques
	Tableau électrique	HSP	Hauteur sous Plafond
		HSFP	Hauteur sous Faux-Plafond variable



NOTA : L'aménagement de la cuisine est donné à titre indicatif. Les cotes, surfaces et hauteurs indiquées peuvent varier légèrement en fonction des impératifs de construction. Des modifications mineures de détails nécessaires pour des raisons d'ordre technique ou administratif pourront être apportées sur les plans. Seuls les plans déposés au rang des minutes du notaire font foi.

SNC VANNES VILLAGE



**LAMOTTE**



1, Boulevard Magenta  
35012 - RENNES

1, rue Geneviève de Gaulle  
Anthonioz  
35200 - RENNES



Kerbiquette  
56000 - VANNES

**AC  
DM**  
ARCHITECTURES

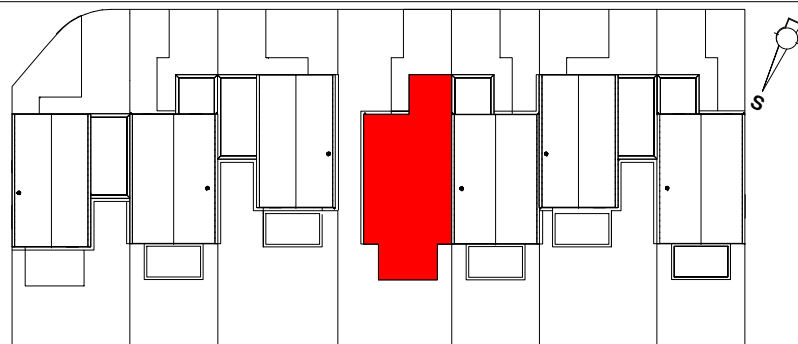
ACDM ARCHITECTURE

N°	TYPE	Niveau
MA4-1	T4	R+1

Désignation	Surfaces
Entrée	3.98 m <sup>2</sup>
Séjour/Cuisine	28.92 m <sup>2</sup>
Arrière cuisine	2.67 m <sup>2</sup>
Rgt	1.03 m <sup>2</sup>
Wc	2.46 m <sup>2</sup>
Palier	5.37 m <sup>2</sup>
Chambre 1	11.51 m <sup>2</sup>
Chambre 2	11.08 m <sup>2</sup>
Chambre 3	12.51 m <sup>2</sup>
SdB	5.75 m <sup>2</sup>
Wc2	1.22 m <sup>2</sup>
<b>Surface Habitable Totale</b>	<b>86.50 m<sup>2</sup></b>
Garage	16.56 m <sup>2</sup>
Terrasse	13.50 m <sup>2</sup>
Jardin	119.43 m <sup>2</sup>
<b>Surface Totale Parcelle</b>	<b>230.15 m<sup>2</sup></b>

NOTA : La surface des placards est incluse dans celle des pièces attenantes.

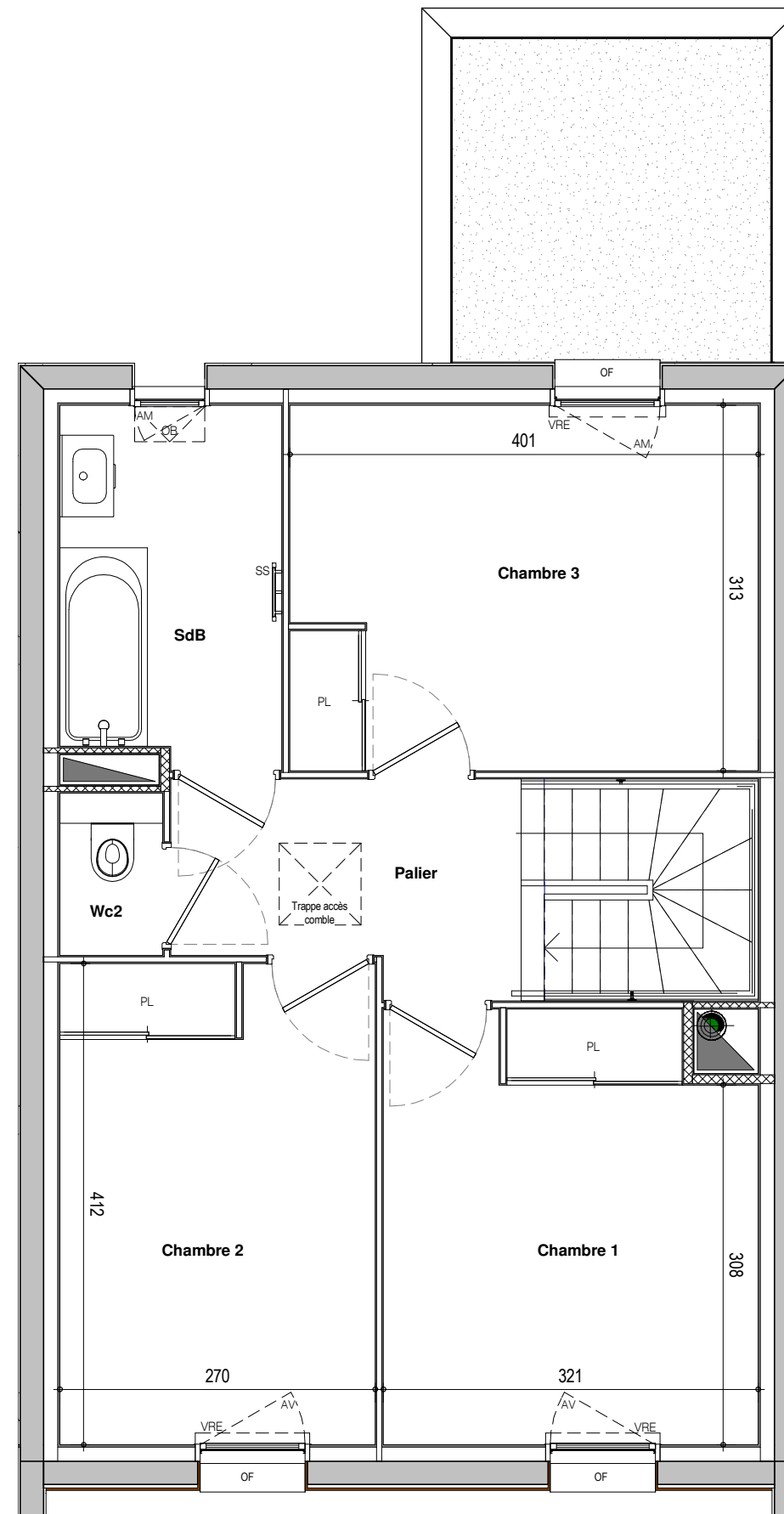
PLAN DE REPERAGE



DATE : 13/09/2021

MAJ : 08/10/2021

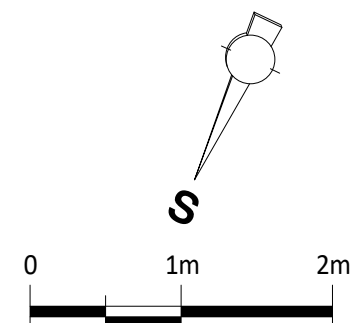
PLAN DE MAISON  
PLAN DE RESERVATION



LEGENDE

PF	Porte Fenêtre	GCM	Garde-corps maçonné
F	Fixe	GC	Garde-corps
OF	Ouvrant à la française	LL	Lave-Linge
OB	Oscillo-battant	LV	Lave-Vaisselle
AM	Allège Maçonnée	Cui	Cuisson
AV	Allège vitrée	R	Refrigerateur
VRE	Volet roulant électrique	SS	Sèche Serviette
PV	Pare vue	P	Poutre
Pl.	Placard	Ch	Chaudière
C	Coulissant	Ph	Panneaux photovoltaïques
	Tableau électrique	HSP	Hauteur sous Plafond
		HSFP	Hauteur sous Faux-Plafond variable

NOTA : L'aménagement de la cuisine est donné à titre indicatif. Les cotes, surfaces et hauteurs indiquées peuvent varier légèrement en fonction des impératifs de construction. Des modifications mineures de détails nécessaires pour des raisons d'ordre technique ou administratif pourront être apportées sur les plans. Seuls les plans déposés au rang des minutes du notaire font foi.



SNC VANNES VILLAGE



**LAMOTTE**

1, Boulevard Magenta  
35012 - RENNES



1, rue Geneviève de Gaulle  
Anthonioz  
35200 - RENNES

# PLAN DE RESERVATION



Kerbiquette  
56000 - VANNES

**AC  
DM**  
ARCHITECTURES

**ACDM ARCHITECTURE**

## Façades Maison MA4 - Lot A



Façade MA4 Nord



Façade MA4 Sud

DATE : 13/09/2021

MAJ : 08/10/2021

NOTA : L'aménagement de la cuisine est donné à titre indicatif. Les cotes, surfaces et hauteurs indiquées peuvent varier légèrement en fonction des impératifs de construction. Des modifications mineures de détails nécessaires pour des raisons d'ordre technique ou administratif pourront être apportées sur les plans. Seuls les plans déposés au rang des minutes du notaire font foi.