

SNC VANNES VILLAGE



LAMOTTE

1, Boulevard Magenta
35012 - RENNES



1, rue Geneviève de Gaulle
Anthonioz
35200 - RENNES



Kerbiquette
56000 - VANNES

**AC
DM**
ARCHITECTURES

ACDM ARCHITECTURE

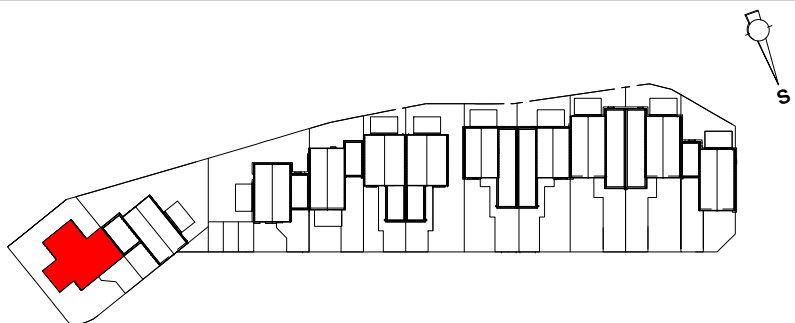
N°	TYPE	Niveau
MD1	T4	RDC

Désignation	Surfaces
Séjour/Cuisine	39.26 m ²
Wc1	5.17 m ²
Chambre 1	10.35 m ²
Chambre 2	9.80 m ²
Chambre 3	10.58 m ²
Dgt	4.56 m ²
SdB	5.83 m ²
WC2	1.42 m ²

Surface Habitable Totale	86.97 m²
Garage	15.93 m ²
Terrasse	14.04 m ²
Jardin	140.08 m ²
Surface Totale Parcelle	252.13 m²

NOTA : La surface des placards est incluse dans celle des pièces attenantes.

PLAN DE REPERAGE



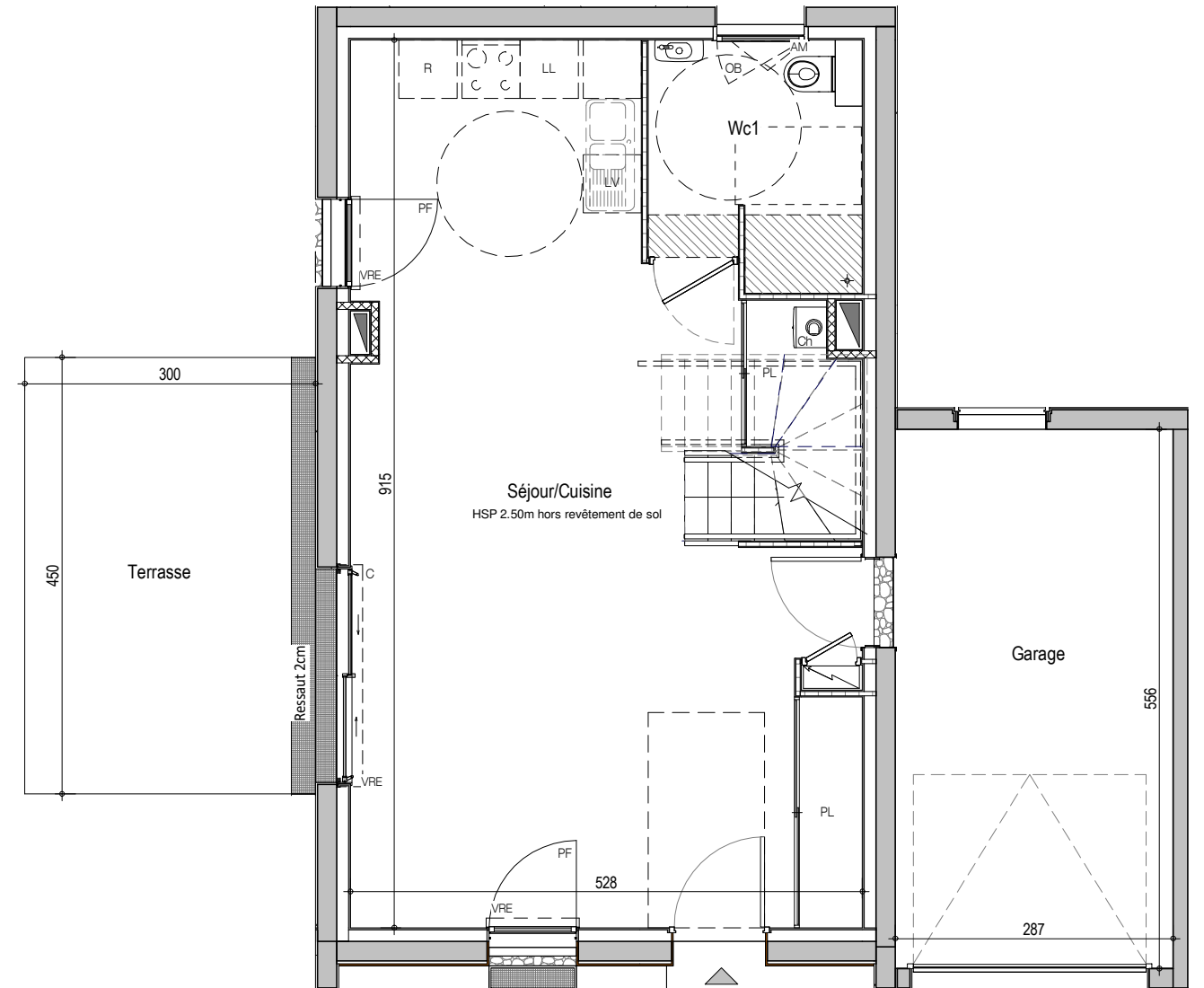
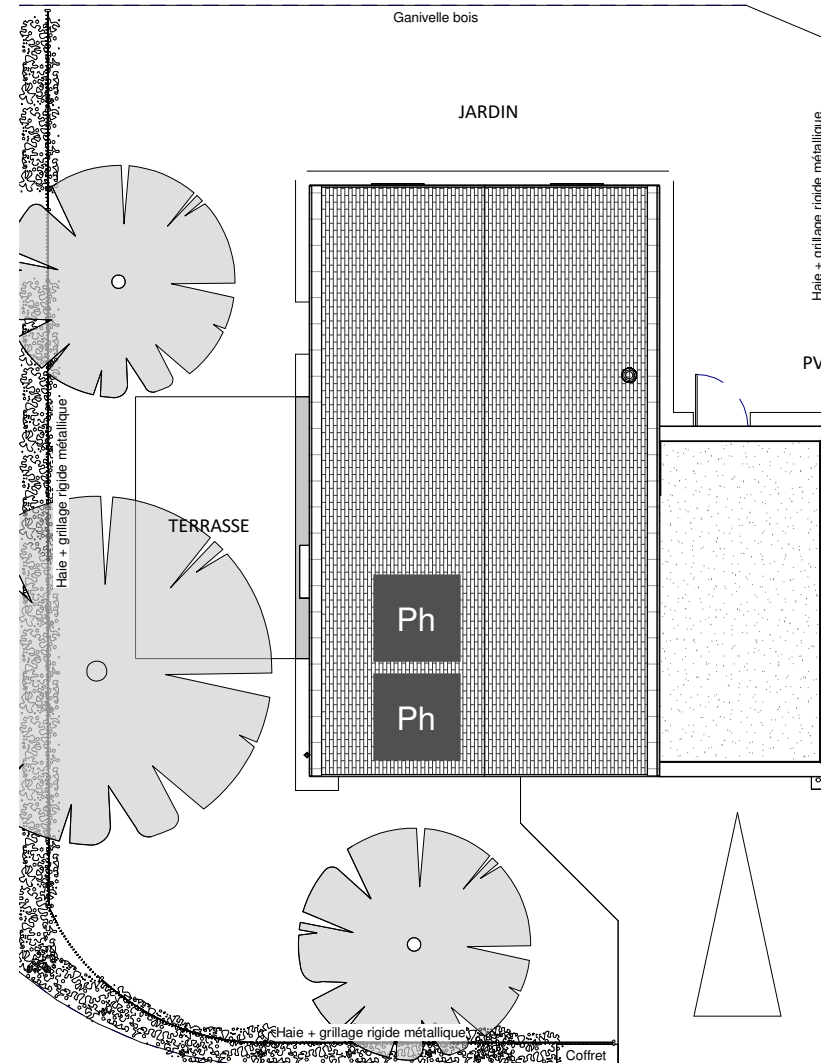
DATE : 13/09/2021

MAJ : 25/04/2022

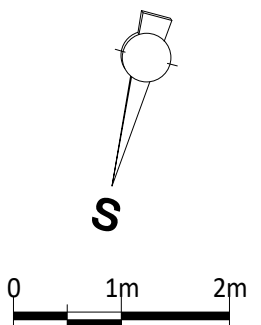
PLAN NOTAIRE

LEGENDE

PF	Porte Fenêtre	GCM	Garde-corps maçonné
F	Fixe	GC	Garde-corps
OF	Ouvrant à la française	LL	Lave-Linge
OB	Oscillo-battant	LV	Lave-Vaisselle
AM	Allège Maçonnerie	Cui	Cuisson
AV	Allège vitrée	R	Refrigerateur
VRE	Volet roulant électrique	SS	Sèche Serviette
PV	Pare vue	P	Poutre
Pl	Placard	Ch	Chaudière
C	Couissant	Ph	Parreaux photovoltaïques
	Tableau électrique	HSP	Hauteur sous Plafond
		HSPF	Hauteur sous Faux-Plafond variable



NOTA : L'aménagement de la cuisine est donné à titre indicatif. Les cotes, surfaces et hauteurs indiquées peuvent varier légèrement en fonction des impératifs de construction. Des modifications mineures de détails nécessaires pour des raisons d'ordre technique ou administratif pourront être apportées sur les plans. Seuls les plans déposés au rang des minutes du notaire font foi.



SNC VANNES VILLAGE



LAMOTTE



1, Boulevard Magenta
35012 - RENNES

1, rue Geneviève de Gaulle
Anthonioz
35200 - RENNES



Kerbiquette
56000 - VANNES

**AC
DM**
ARCHITECTURES

ACDM ARCHITECTURE

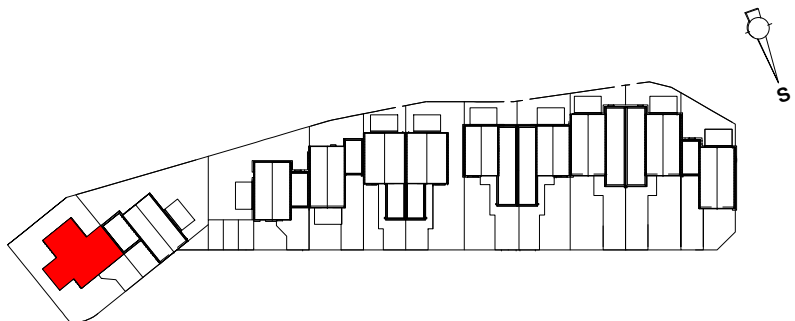
N°	TYPE	Niveau
MD1-1	T4	R+1

Désignation	Surfaces
Séjour/Cuisine	39.26 m ²
Wc1	5.17 m ²
Chambre 1	10.35 m ²
Chambre 2	9.80 m ²
Chambre 3	10.58 m ²
Dgt	4.56 m ²
SdB	5.83 m ²
WC2	1.42 m ²

Surface Habitable Totale	86.97 m²
Garage	15.93 m ²
Terrasse	14.04 m ²
Jardin	140.08 m ²
Surface Totale Parcelle	252.13 m²

NOTA : La surface des placards est incluse dans celle des pièces attenantes.

PLAN DE REPERAGE



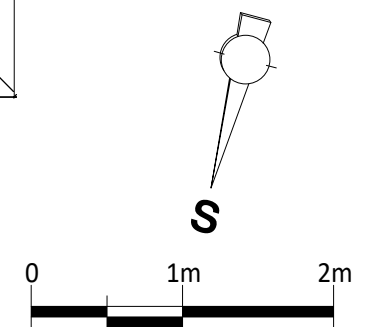
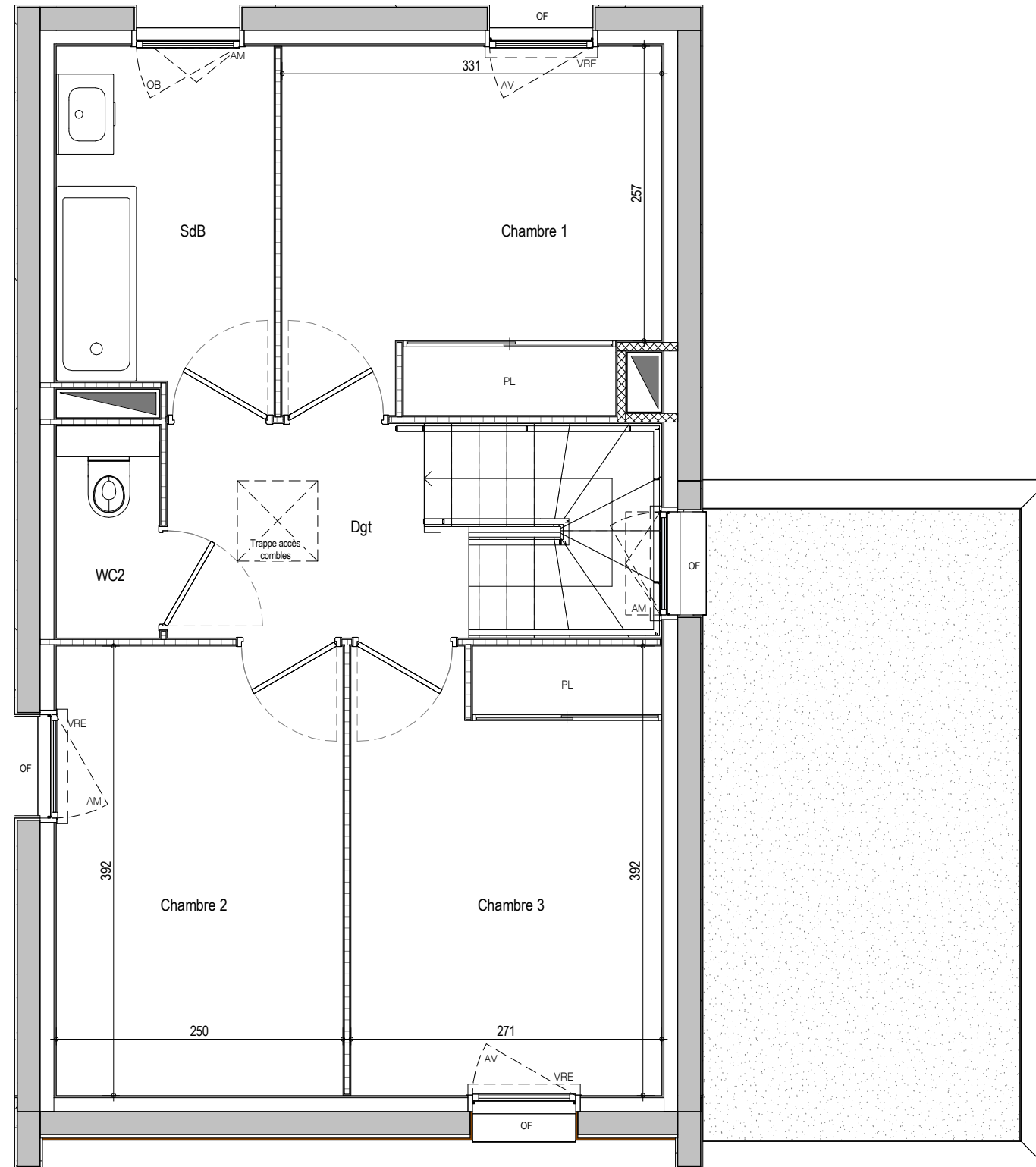
DATE : 13/09/2021

MAJ : 25/04/2022

PLAN NOTAIRE

LEGENDE

PF	Porte Fenêtre	GCM	Garde-corps maçonné
F	Fixe	GC	Garde-corps
OF	Ouvrant à la française	LL	Lave-Linge
OB	Oscillo-battant	LV	Lave-Vaisselle
AM	Allège Maçonnerie	Cui	Cuisson
AV	Allège vitrée	R	Refrigerateur
VRE	Volet roulant électrique	SS	Sèche Serviette
PV	Pare vue	P	Poutre
PL	Placard	Ch	Chaudière
C	Couissant	Ph	Panneaux photovoltaïques
	Tableau électrique	HSP	Hauteur sous Plafond
		HSPF	Hauteur sous Faux-Plafond variable



NOTA : L'aménagement de la cuisine est donné à titre indicatif. Les cotes, surfaces et hauteurs indiquées peuvent varier légèrement en fonction des impératifs de construction. Des modifications mineures de détails nécessaires pour des raisons d'ordre technique ou administratif pourront être apportées sur les plans. Seuls les plans déposés au rang des minutes du notaire font foi.