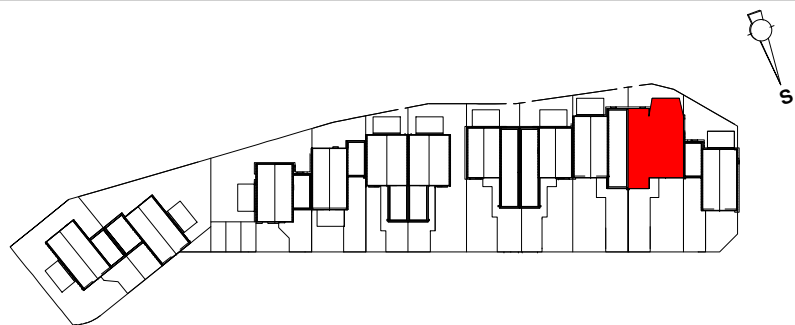


N°	TYPE	Niveau
MD10	T5	RDC

Désignation	Surfaces
Séjour/Cuisine	42.90 m <sup>2</sup>
Palier	4.77 m <sup>2</sup>
Chambre 1	10.42 m <sup>2</sup>
Chambre RDC	12.20 m <sup>2</sup>
Chambre 2	9.55 m <sup>2</sup>
Chambre 3	10.58 m <sup>2</sup>
Dgt	2.98 m <sup>2</sup>
Rangt.	0.83 m <sup>2</sup>
SdB	5.91 m <sup>2</sup>
SDE	4.57 m <sup>2</sup>
WC2	1.02 m <sup>2</sup>
<b>Surface Habitable Totale</b>	<b>105.73 m<sup>2</sup></b>
Terrasse	13.50 m <sup>2</sup>
Garage	16.73 m <sup>2</sup>
Jardins	87.14 m <sup>2</sup>
<b>Surface Totale Parcelle</b>	<b>250.25 m<sup>2</sup></b>

NOTA : La surface des placards est incluse dans celle des pièces attenantes.

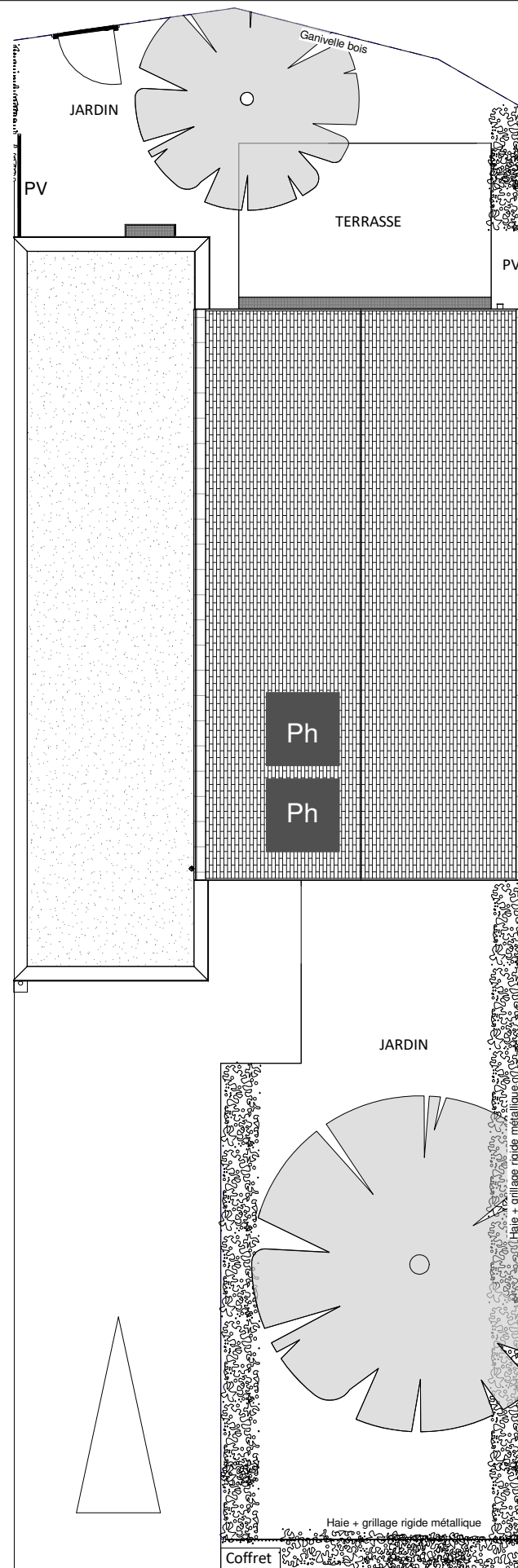
PLAN DE REPERAGE



DATE : 13/09/2021

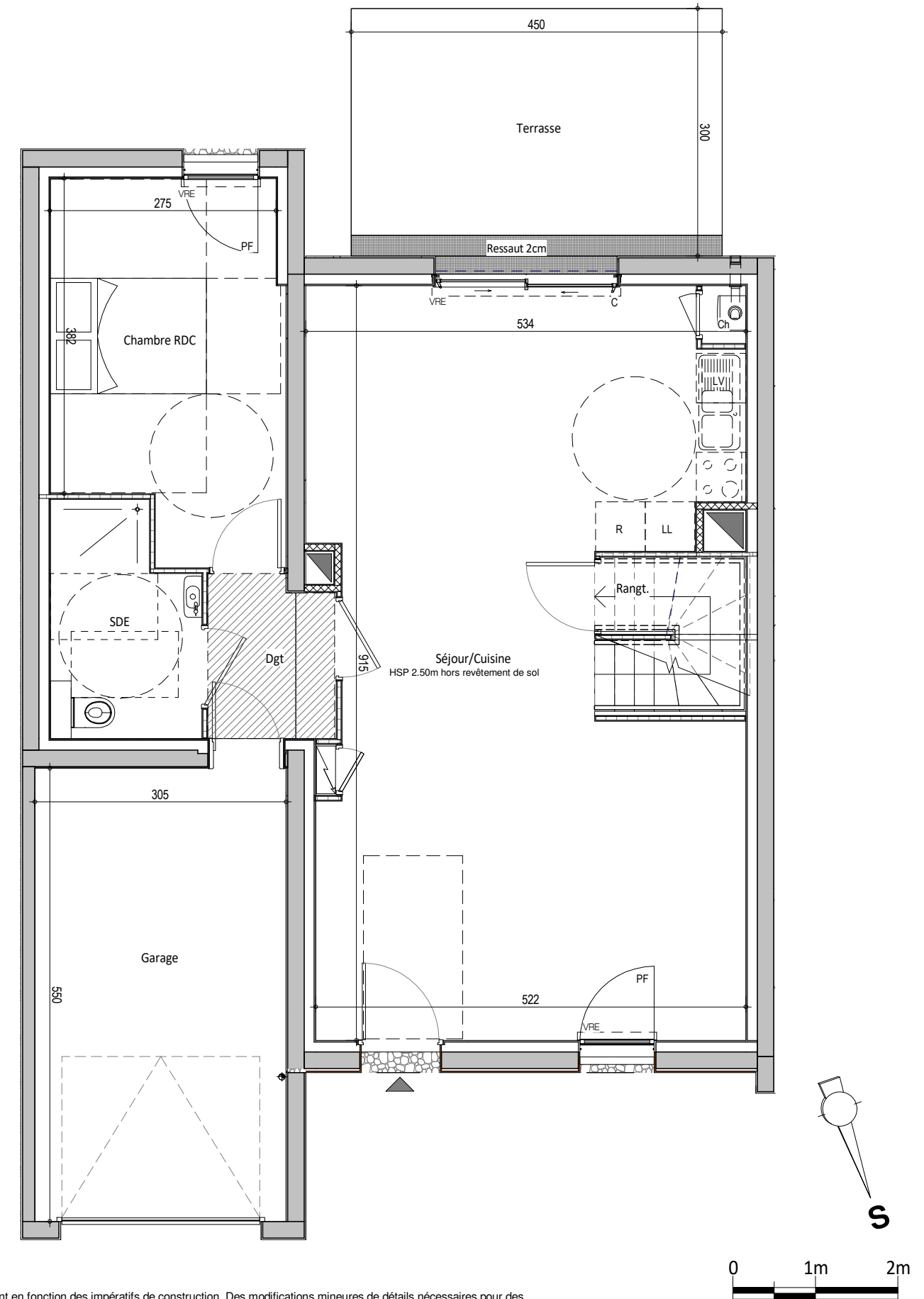
MAJ : 08/10/2021

PLAN DE MAISON  
PLAN DE RESERVATION

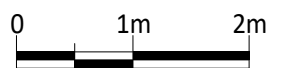


LEGENDE

PF	Porte Fenêtre	GCM	Garde-corps maçonné
F	Fixe	GC	Garde-corps
OF	Ouvrant à la française	LL	Lave-Linge
OB	Oscillo-battant	LV	Lave-Vaisselle
AM	Allège Maçonnée	Cui	Cuisson
AV	Allège vitrée	R	Refrigerateur
VRE	Volet roulant électrique	SS	Sèche Serviette
PV	Pare vue	P	Poutre
Pl.	Placard	Ch	Chaudière
C	Couissant	Ph	Panneaux photovoltaïques
[Symbol]	Tableau électrique	HSP	Hauteur sous Plafond
		HSPF	Hauteur sous Faux-Plafond variable



NOTA : L'aménagement de la cuisine est donné à titre indicatif. Les cotes, surfaces et hauteurs indiquées peuvent varier légèrement en fonction des impératifs de construction. Des modifications mineures de détails nécessaires pour des raisons d'ordre technique ou administratif pourront être apportées sur les plans. Seuls les plans déposés au rang des minutes du notaire font foi.



SNC VANNES VILLAGE



**LAMOTTE**



1, Boulevard Magenta  
35012 - RENNES

1, rue Geneviève de Gaulle  
Anthonioz  
35200 - RENNES



Kerbiquette  
56000 - VANNES

**AC  
DM**  
ARCHITECTURES

ACDM ARCHITECTURE

N°	TYPE	Niveau
MD10-1	T5	R+1

Désignation	Surfaces
Séjour/Cuisine	42.90 m <sup>2</sup>
Palier	4.77 m <sup>2</sup>
Chambre 1	10.42 m <sup>2</sup>
Chambre RDC	12.20 m <sup>2</sup>
Chambre 2	9.55 m <sup>2</sup>
Chambre 3	10.58 m <sup>2</sup>
Dgt	2.98 m <sup>2</sup>
Rangt.	0.83 m <sup>2</sup>
SdB	5.91 m <sup>2</sup>
SDE	4.57 m <sup>2</sup>
WC2	1.02 m <sup>2</sup>
<b>Surface Habitable Totale</b>	<b>105.73 m<sup>2</sup></b>
Terrasse	13.50 m <sup>2</sup>
Garage	16.73 m <sup>2</sup>
Jardins	87.14 m <sup>2</sup>
<b>Surface Totale Parcelle</b>	<b>250.25 m<sup>2</sup></b>

NOTA : La surface des placards est incluse dans celle des pièces attenantes.

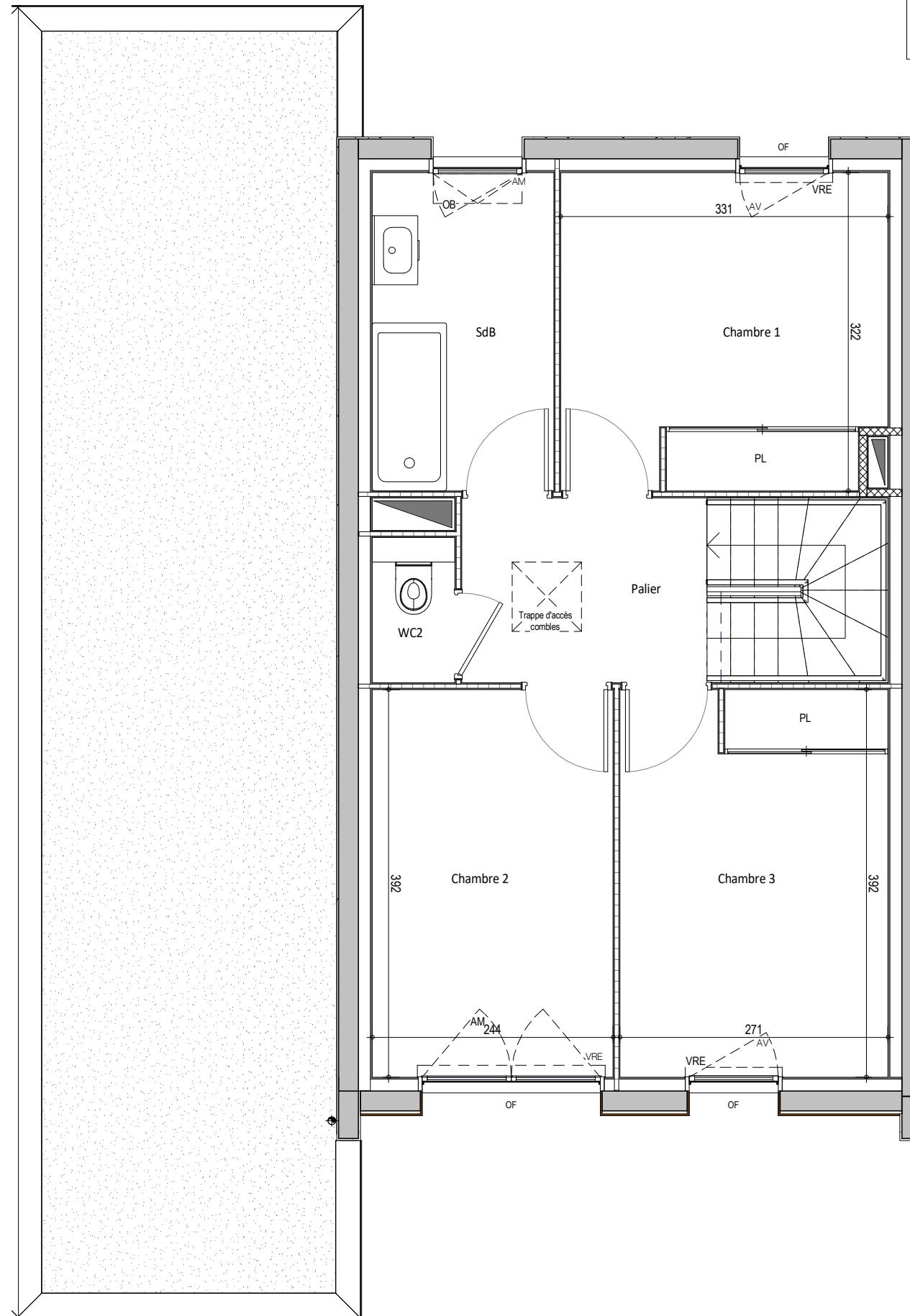
PLAN DE REPERAGE



DATE : 13/09/2021

MAJ : 08/10/2021

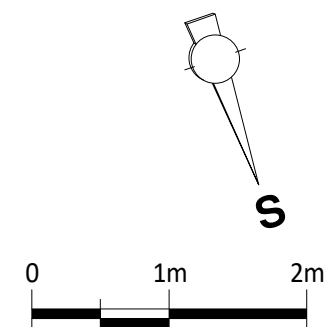
# PLAN DE MAISON PLAN DE RESERVATION



**LEGENDE**

PF	Porte Fenêtre	GCM	Garde-corps maçonné
F	Fixe	GC	Garde-corps
OF	Ouvrant à la française	LL	Lave-Linge
OB	Oscillo-battant	LV	Lave-Vaisselle
AM	Allège Maçonnée	Cui	Cuisson
AV	Allège vitrée	R	Refrigerateur
VRE	Volet roulant électrique	SS	Sèche Serviette
PV	Pare vue	P	Poutre
PL	Placard	Ch	Chaudière
C	Couissant	Ph	Panneaux photovoltaïques
⏏	Tableau électrique	HSP	Hauteur sous Plafond
		HSFP	Hauteur sous Faux-Plafond variable

NOTA : L'aménagement de la cuisine est donné à titre indicatif. Les cotes, surfaces et hauteurs indiquées peuvent varier légèrement en fonction des impératifs de construction. Des modifications mineures de détails nécessaires pour des raisons d'ordre technique ou administratif pourront être apportées sur les plans. Seuls les plans déposés au rang des minutes du notaire font foi.



SNC VANNES VILLAGE



**LAMOTTE**



1, Boulevard Magenta  
35012 - RENNES

1, rue Geneviève de Gaulle  
Anthonioz  
35200 - RENNES



Kerbiquette  
56000 - VANNES

**AC  
DM**

**ACDM ARCHITECTURE**

### Façades maisons MD10 - Lot D



Façade NORD MD10



Façade SUD MD10