

SNC VANNES VILLAGE



**LAMOTTE**



1, Boulevard Magenta  
35012 - RENNES

1, rue Geneviève de Gaulle  
Anthonioz  
35200 - RENNES



Kerbiquette  
56000 - VANNES

AC  
DM

ACDM ARCHITECTURE

LOT N° 38

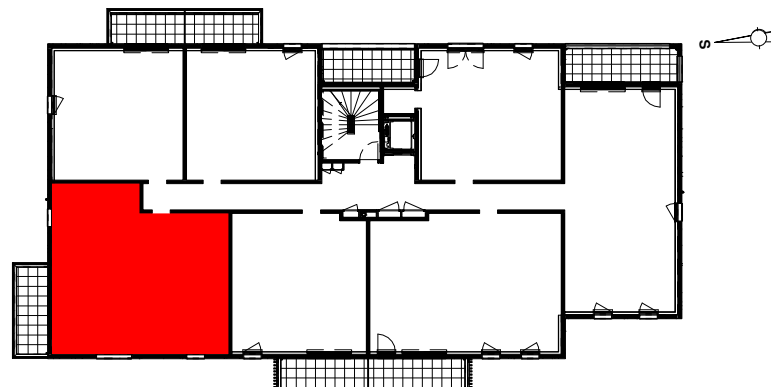
N°	TYPE	Niveau
A15	T3	R+1

Désignation	Surfaces
Entrée	5.92 m <sup>2</sup>
Séjour / Cuisine	30.39 m <sup>2</sup>
Chambre 1	12.90 m <sup>2</sup>
Chambre 2	11.13 m <sup>2</sup>
SdB	4.96 m <sup>2</sup>
WC	1.89 m <sup>2</sup>

Surface Habitable Totale	<b>67.19 m<sup>2</sup></b>
Balcon	7.28 m <sup>2</sup>

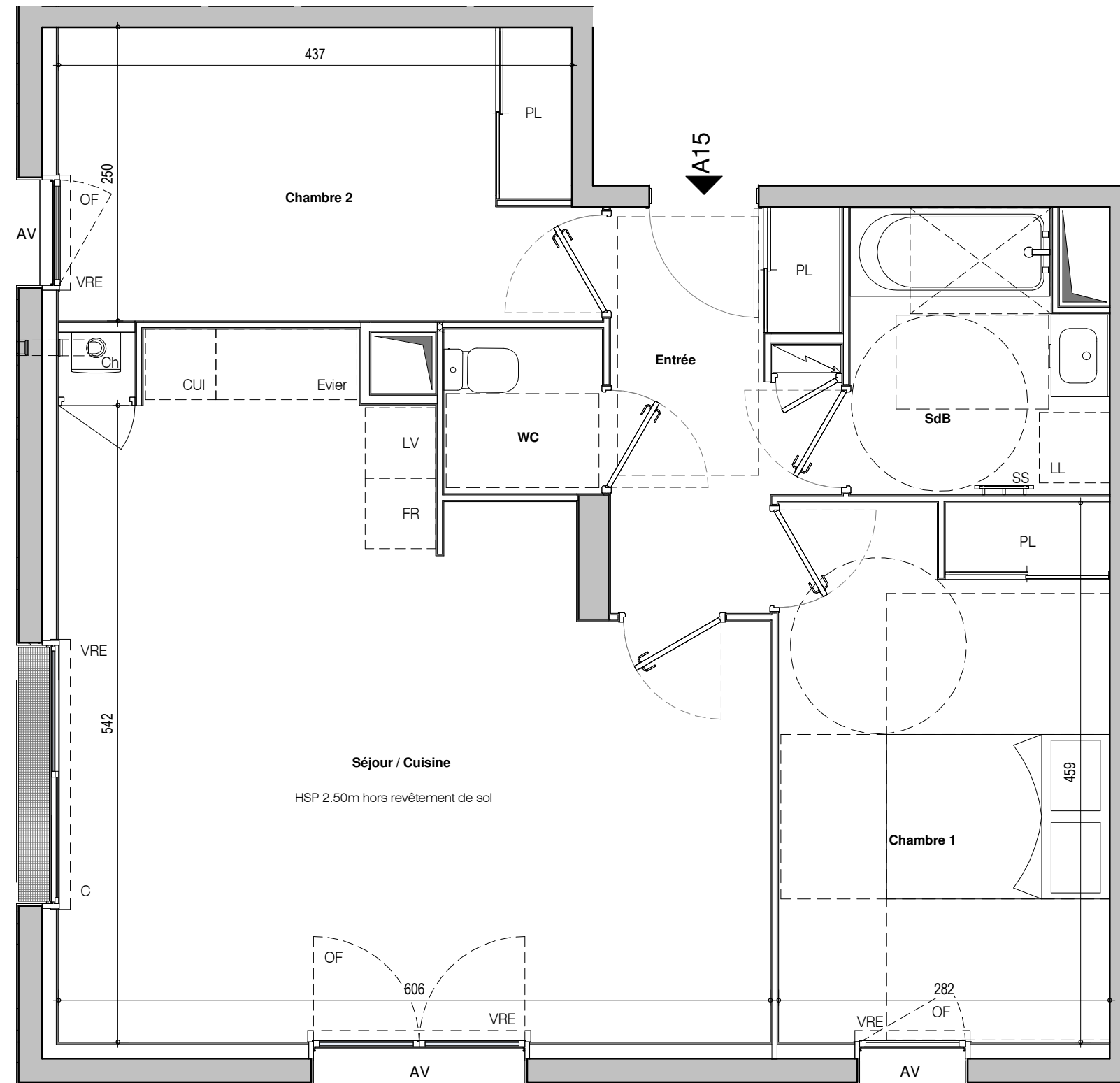
NOTA : La surface des placards est incluse dans celle des pièces attenantes.

PLAN DE REPERAGE



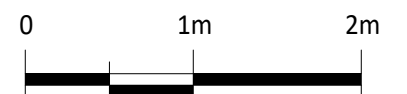
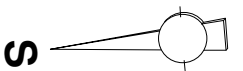
DATE : 22/04/2022

# PLAN NOTAIRE



## LEGENDE

- GCM Garde-corps maçonné
- GC Garde-corps
- LL Lave-Linge
- LV Lave-Vaisselle
- R Réfrigérateur
- SS Sèche Serviette
- HSP Hauteur sous Plafond
- HSFP Hauteur sous Faux-Plafond variable
- P Poutre
- PF Porte Fenêtre
- F Fixe
- OF Ouvrant à la française
- AM Allège Maçonnée
- AV Allège vitrée
- VRE Volet roulant électrique
- PV Pare vue
- Pl. Placard
- Tableau électrique
- CV Claire-voie
- Ch Chaudière
- BEC Ballon eau chaude
- CUI Cuisson



NOTA : L'aménagement de la cuisine est donné à titre indicatif. Les cotes, surfaces et hauteurs indiquées peuvent varier légèrement en fonction des impératifs de construction. Des modifications mineures de détails nécessaires pour des raisons d'ordre technique ou administratif pourront être apportées sur les plans.

SNC VANNES VILLAGE



**LAMOTTE**



1, Boulevard Magenta  
35012 - RENNES

1, rue Geneviève de Gaulle  
Anthonioz  
35200 - RENNES



Kerbiquette  
56000 - VANNES

AC  
DM

ACDM ARCHITECTURE

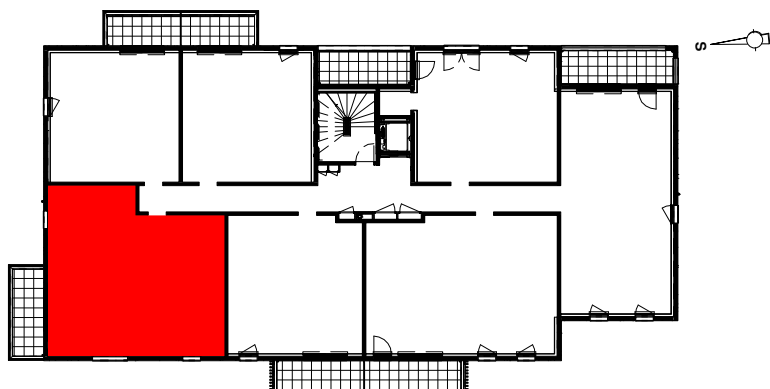
LOT N° 38

N°	TYPE	Niveau
A15-1	T3	R+1

Désignation	Surfaces
Entrée	5.92 m <sup>2</sup>
Séjour / Cuisine	30.39 m <sup>2</sup>
Chambre 1	12.90 m <sup>2</sup>
Chambre 2	11.13 m <sup>2</sup>
SdB	4.96 m <sup>2</sup>
WC	1.89 m <sup>2</sup>
Surface Habitable Totale	<b>67.19 m<sup>2</sup></b>
Balcon	7.28 m <sup>2</sup>

NOTA : La surface des placards est incluse dans celle des pièces attenantes.

PLAN DE REPERAGE

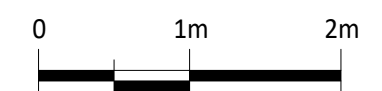
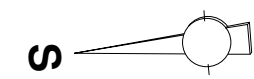
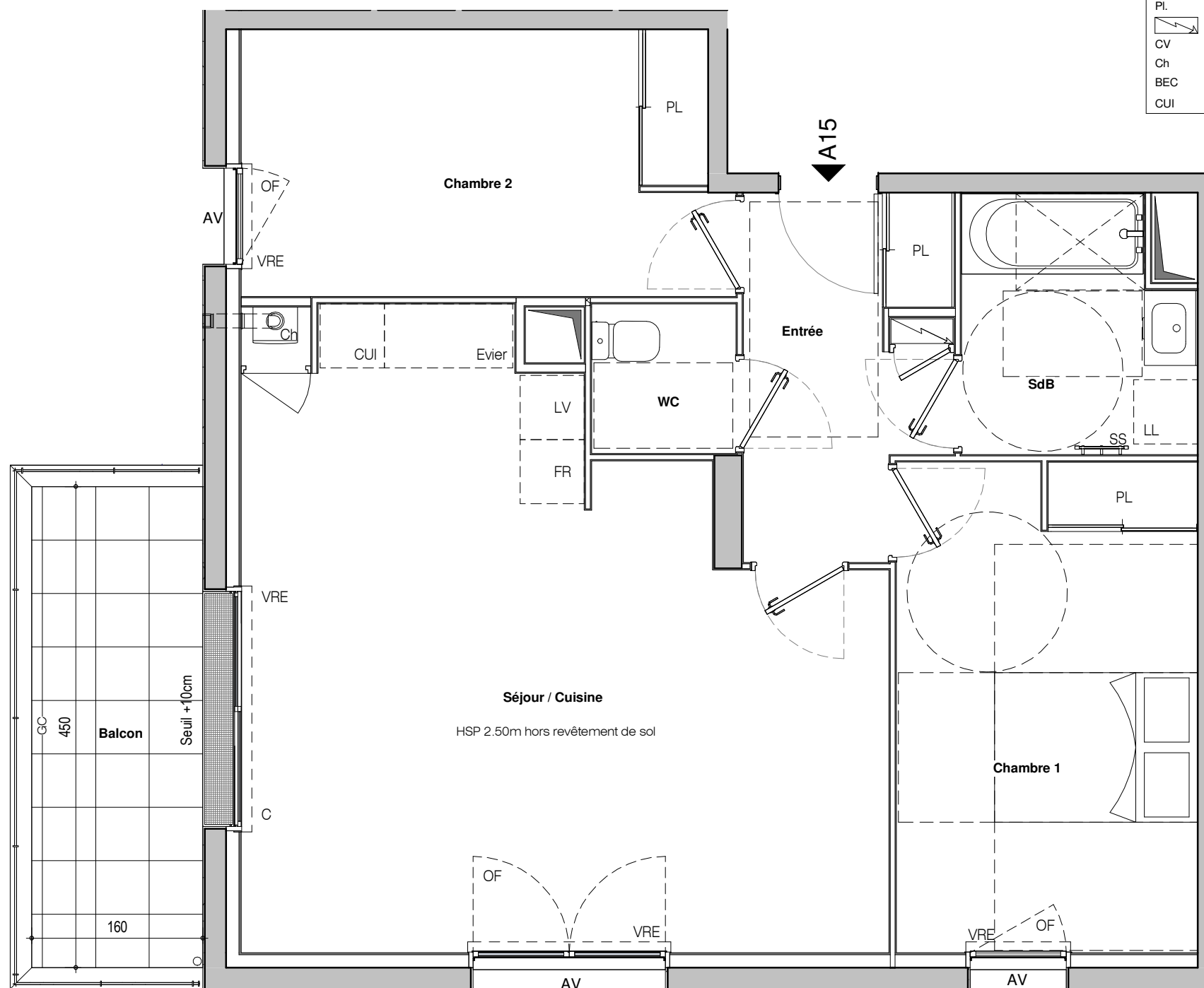


DATE : 22/04/2022

# PLAN NOTAIRE

## LEGENDE

- GCM Garde-corps maçonné
- GC Garde-corps
- LL Lave-Linge
- LV Lave-Vaisselle
- R Réfrigérateur
- SS Sèche Serviette
- HSP Hauteur sous Plafond
- HSFP Hauteur sous Faux-Plafond variable
- P Poutre
- PF Porte Fenêtre
- F Fixe
- OF Ouvrant à la française
- AM Allège Maçonnée
- AV Allège vitrée
- VRE Volet roulant électrique
- PV Pare vue
- Pl. Placard
- Tableau électrique
- CV Claire-voie
- Ch Chaudière
- BEC Ballon eau chaude
- CUI Cuisson



NOTA : L'aménagement de la cuisine est donné à titre indicatif. Les cotes, surfaces et hauteurs indiquées peuvent varier légèrement en fonction des impératifs de construction. Des modifications mineures de détails nécessaires pour des raisons d'ordre technique ou administratif pourront être apportées sur les plans.