

SNC VANNES VILLAGE



LAMOTTE



1, Boulevard Magenta
35012 - RENNES

1, rue Geneviève de Gaulle
Anthonioz
35200 - RENNES



Kerbiquette
56000 - VANNES

AC
DM

ACDM ARCHITECTURE

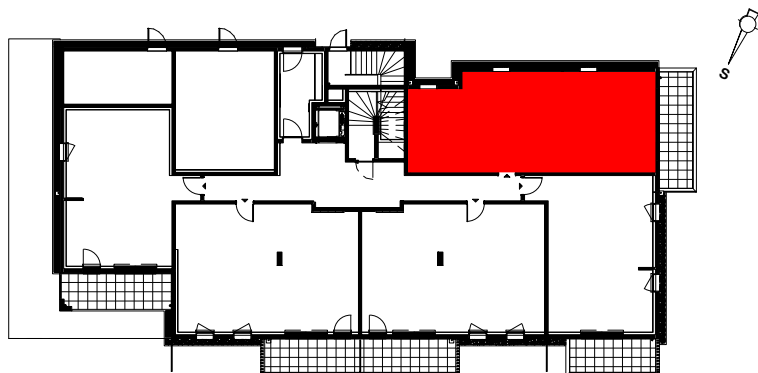
LOT N° 77

| N° | TYPE | Niveau |
|-----|------|--------|
| C01 | T3 | RDC |

| Désignation | Surfaces |
|---------------------------------|----------------------------|
| Entrée / Dgt. | 7.42 m ² |
| Séjour / Cuisine | 25.36 m ² |
| Chambre 1 | 12.34 m ² |
| Dressing | 1.40 m ² |
| Chambre 2 | 9.72 m ² |
| SdB | 6.26 m ² |
| Wc | 1.92 m ² |
| Surface Habitable Totale | 64.42 m² |
| Terrasse | 11.28 m ² |
| Jardin | 67.26 m ² |

NOTA : La surface des placards est incluse dans celle des pièces attenantes.

PLAN DE REPERAGE

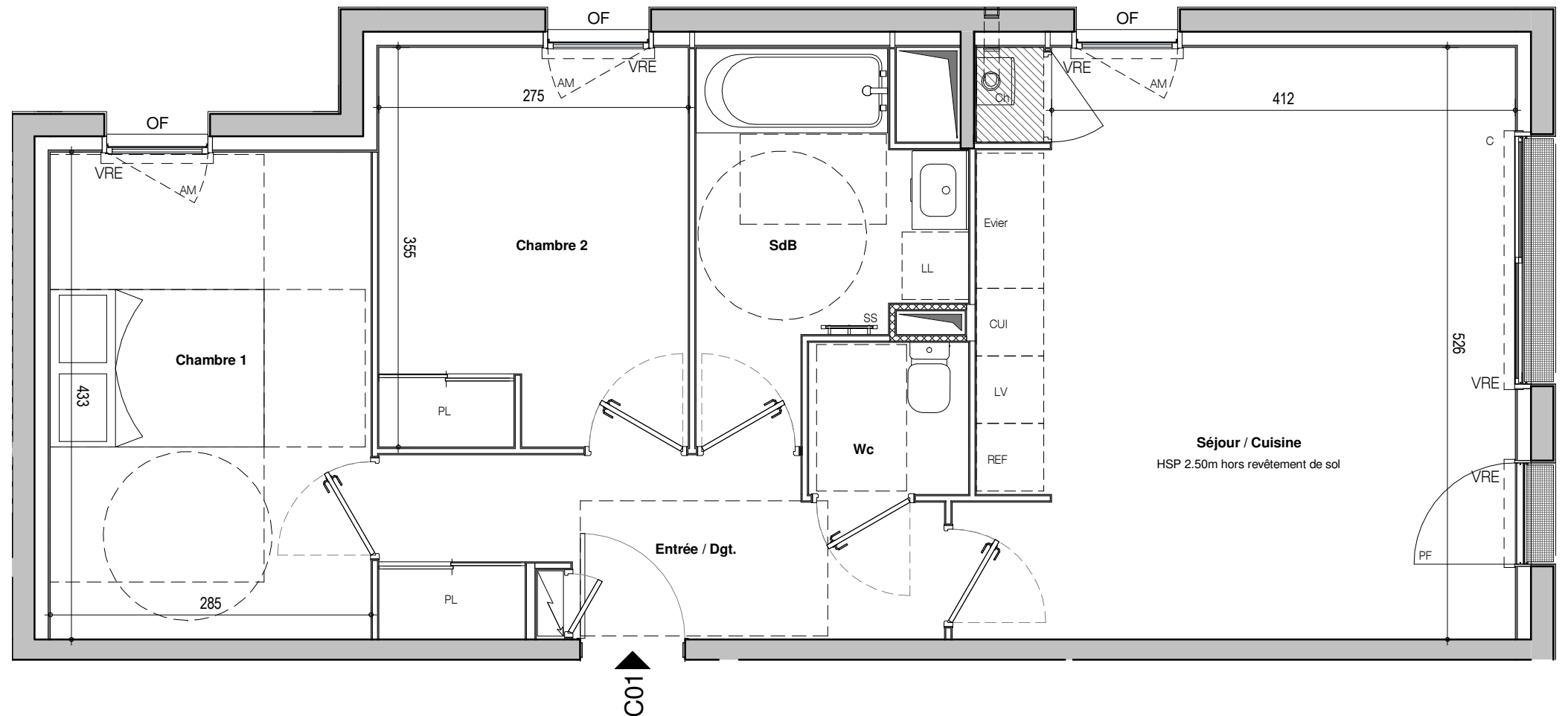


DATE : 22/10/2021

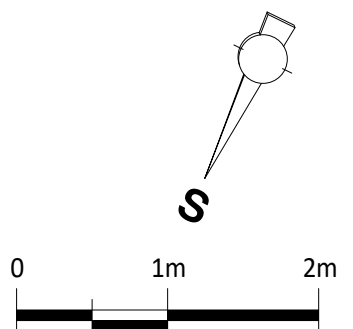
PLAN D'APPARTEMENT PLAN DE RESERVATION

LEGENDE

- GCM Garde-corps maçonné
- GC Garde-corps
- LL Lave-Linge
- LV Lave-Vaisselle
- Cui Cuisson
- R Réfrigérateur
- SS Sèche Serviette
- HSP Hauteur sous Plafond
- HSFP Hauteur sous Faux-Plafond variable
- P Poutre
- PF Porte Fenêtre
- F Fixe
- OF Ouvrant à la française
- AM Allège Maçonnée
- AV Allège vitrée
- VRE Volet roulant électrique
- PV Pare vue
- Pl. Placard
- Tableau électrique
- CV Claire-voie
- Ch Chaudière
- BEC Ballon eau chaude



NOTA : L'aménagement de la cuisine est donné à titre indicatif. Les cotes, surfaces et hauteurs indiquées peuvent varier légèrement en fonction des impératifs de construction. Des modifications mineures de détails nécessaires pour des raisons d'ordre technique ou administratif pourront être apportées sur les plans. Seuls les plans déposés au rang des minutes du notaire font foi.



SNC VANNES VILLAGE



LAMOTTE



1, Boulevard Magenta
35012 - RENNES

1, rue Geneviève de Gaulle
Anthonioz
35200 - RENNES



Kerbiquette
56000 - VANNES

AC
DM

ACDM ARCHITECTURE

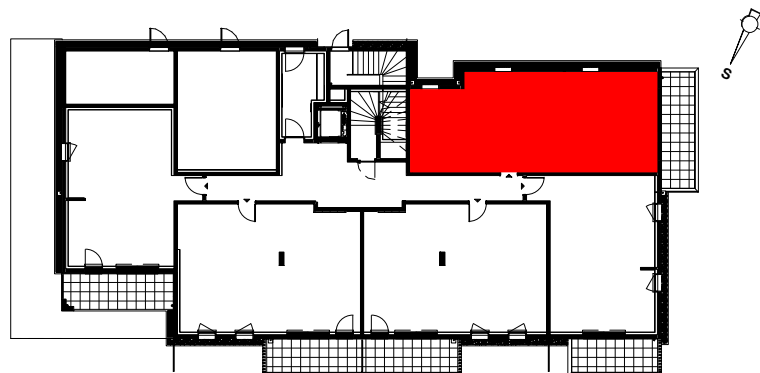
LOT N° 77

| N° | TYPE | Niveau |
|-------|------|--------|
| C01-1 | T3 | RDC |

| Désignation | Surfaces |
|--------------------------|----------------------------|
| Entrée / Dgt. | 7.42 m ² |
| Séjour / Cuisine | 25.36 m ² |
| Chambre 1 | 12.34 m ² |
| Dressing | 1.40 m ² |
| Chambre 2 | 9.72 m ² |
| SdB | 6.26 m ² |
| Wc | 1.92 m ² |
| Surface Habitable Totale | 64.42 m² |
| Terrasse | 11.28 m ² |
| Jardin | 67.26 m ² |

NOTA : La surface des placards est incluse dans celle des pièces attenantes.

PLAN DE REPERAGE

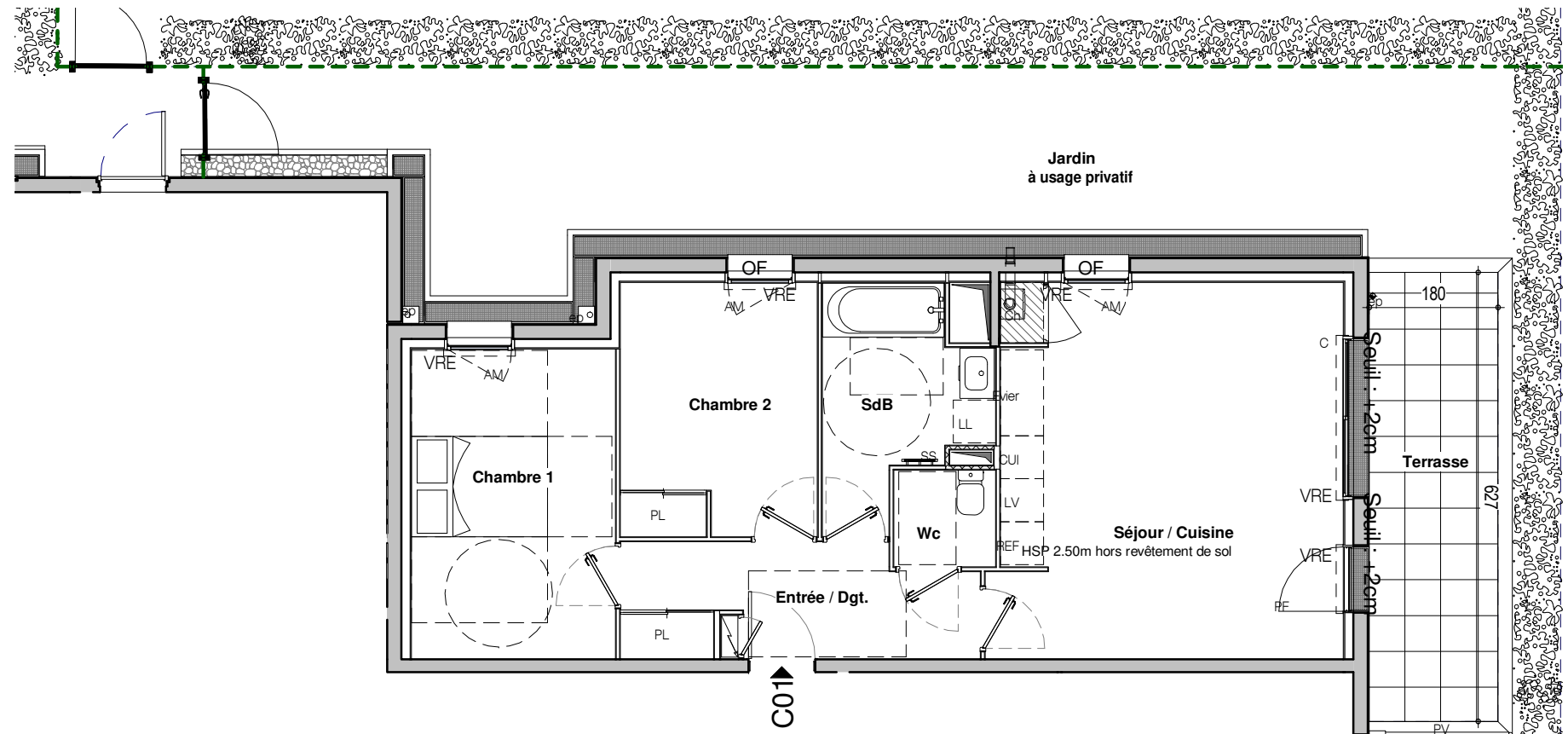


DATE : 22/10/2021

PLAN D'APPARTEMENT PLAN DE RESERVATION

LEGENDE

| | |
|------|------------------------------------|
| GCM | Garde-corps maçonné |
| GC | Garde-corps |
| LL | Lave-Linge |
| LV | Lave-Vaisselle |
| Cui | Cuisson |
| R | Refrigerateur |
| SS | Sèche Serviette |
| HSP | Hauteur sous Plafond |
| HSFP | Hauteur sous Faux-Plafond variable |
| P | Poutre |
| PF | Porte Fenêtre |
| F | Fixe |
| OF | Ouvrant à la française |
| AM | Allège Maçonnée |
| AV | Allège vitrée |
| VRE | Volet roulant électrique |
| PV | Pare vue |
| Pl. | Placard |
| | Tableau électrique |
| CV | Claire-voie |
| Ch | Chaudière |
| BEC | Ballon eau chaude |



NOTA : L'aménagement de la cuisine est donné à titre indicatif. Les cotes, surfaces et hauteurs indiquées peuvent varier légèrement en fonction des impératifs de construction. Des modifications mineures de détails nécessaires pour des raisons d'ordre technique ou administratif pourront être apportées sur les plans. Seuls les plans déposés au rang des minutes du notaire font foi.