

SNC VANNES VILLAGE



**LAMOTTE**



1, Boulevard Magenta  
35012 - RENNES

1, rue Geneviève de Gaulle  
Anthonioz  
35200 - RENNES



Kerbiquette  
56000 - VANNES

AC  
DM

ACDM ARCHITECTURE

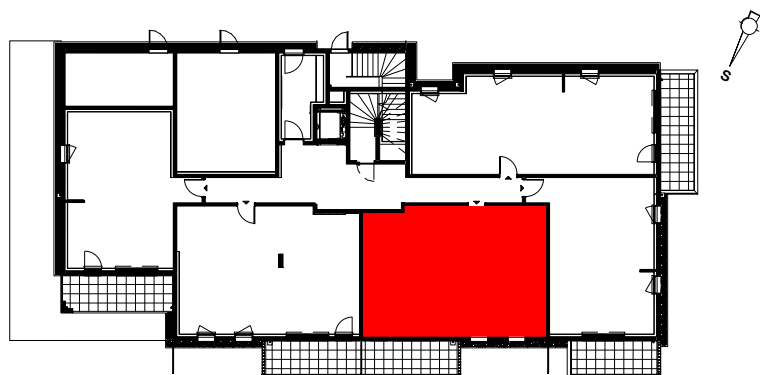
LOT N° 79

N°	TYPE	Niveau
C03	T3	RDC

Désignation	Surfaces
Entrée	5.75 m <sup>2</sup>
Séjour / Cuisine	27.99 m <sup>2</sup>
Chambre 1	12.96 m <sup>2</sup>
Chambre 2	10.01 m <sup>2</sup>
SdB	4.94 m <sup>2</sup>
Wc	1.89 m <sup>2</sup>
Surface Habitable Totale	<b>63.53 m<sup>2</sup></b>
Terrasse	9.25 m <sup>2</sup>
Jardin	41.23 m <sup>2</sup>

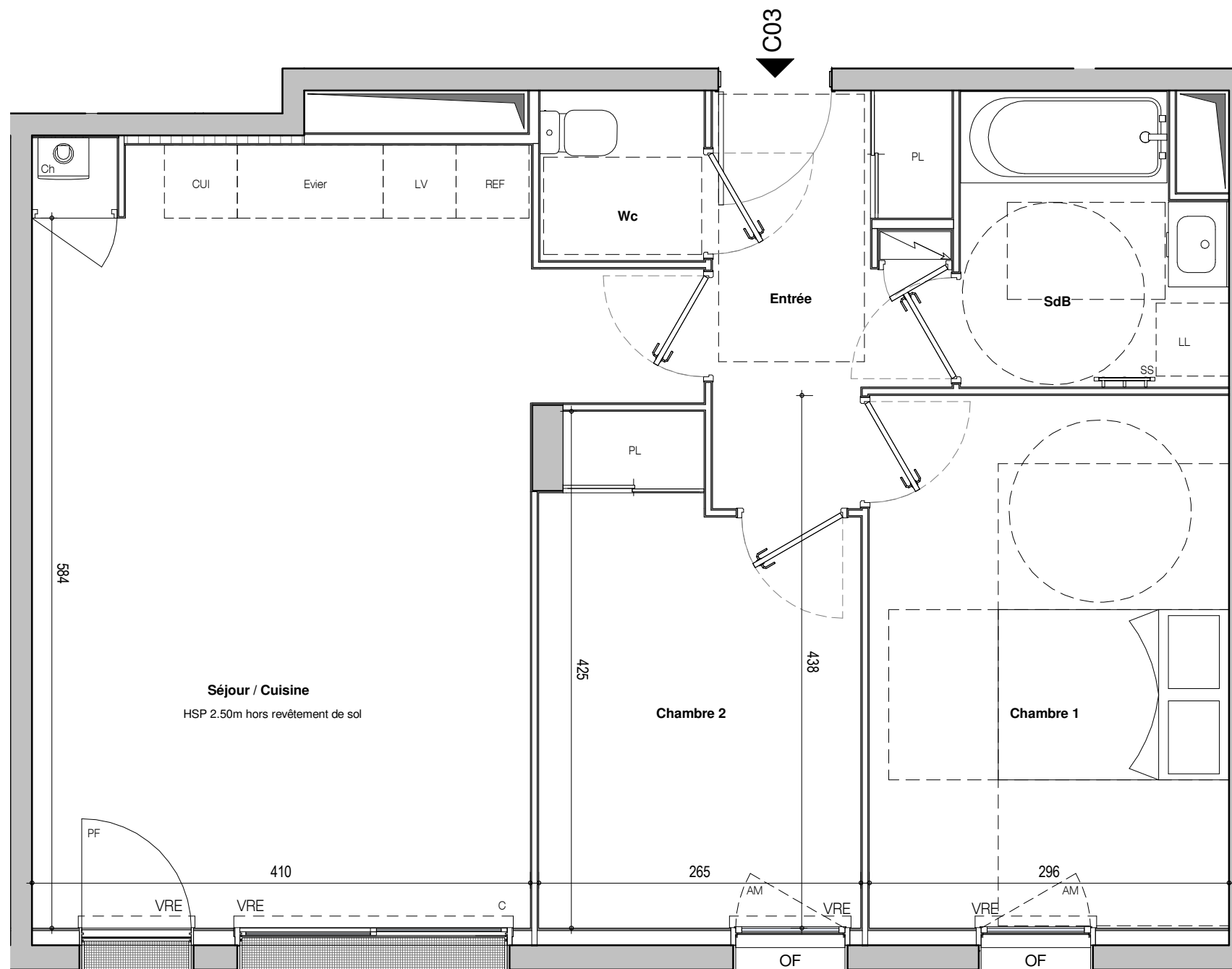
NOTA : La surface des placards est incluse dans celle des pièces attenantes.

PLAN DE REPERAGE



DATE : 22/10/2021

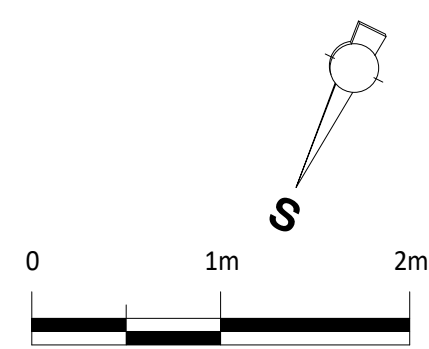
# PLAN D'APPARTEMENT PLAN DE RESERVATION



**LEGENDE**

- GCM Garde-corps maçonné
- GC Garde-corps
- LL Lave-Linge
- LV Lave-Vaisselle
- Cui Cuisson
- R Réfrigérateur
- SS Sèche Serviette
- HSP Hauteur sous Plafond
- HSFP Hauteur sous Faux-Plafond variable
- P Poutre
- PF Porte Fenêtre
- F Fixe
- OF Ouvrant à la française
- AM Allège Maçonnée
- AV Allège vitrée
- VRE Volet roulant électrique
- PV Pare vue
- Pl. Placard
- Tableau électrique
- CV Claire-voie
- Ch Chaudière
- BEC Ballon eau chaude

NOTA : L'aménagement de la cuisine est donné à titre indicatif. Les cotes, surfaces et hauteurs indiquées peuvent varier légèrement en fonction des impératifs de construction. Des modifications mineures de détails nécessaires pour des raisons d'ordre technique ou administratif pourront être apportées sur les plans. Seuls les plans déposés au rang des minutes du notaire font foi.



SNC VANNES VILLAGE



**LAMOTTE**



1, Boulevard Magenta  
35012 - RENNES

1, rue Geneviève de Gaulle  
Anthonioz  
35200 - RENNES



Kerbiquette  
56000 - VANNES

**AC  
DM**

**ACDM ARCHITECTURE**

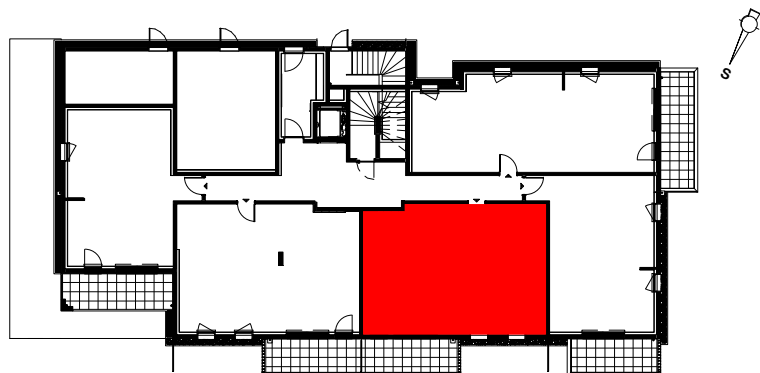
**LOT N° 79**

N°	TYPE	Niveau
C03-1	T3	RDC

Désignation	Surfaces
Entrée	5.75 m <sup>2</sup>
Séjour / Cuisine	27.99 m <sup>2</sup>
Chambre 1	12.96 m <sup>2</sup>
Chambre 2	10.01 m <sup>2</sup>
SdB	4.94 m <sup>2</sup>
Wc	1.89 m <sup>2</sup>
Surface Habitable Totale	<b>63.53 m<sup>2</sup></b>
Terrasse	9.25 m <sup>2</sup>
Jardin	41.23 m <sup>2</sup>

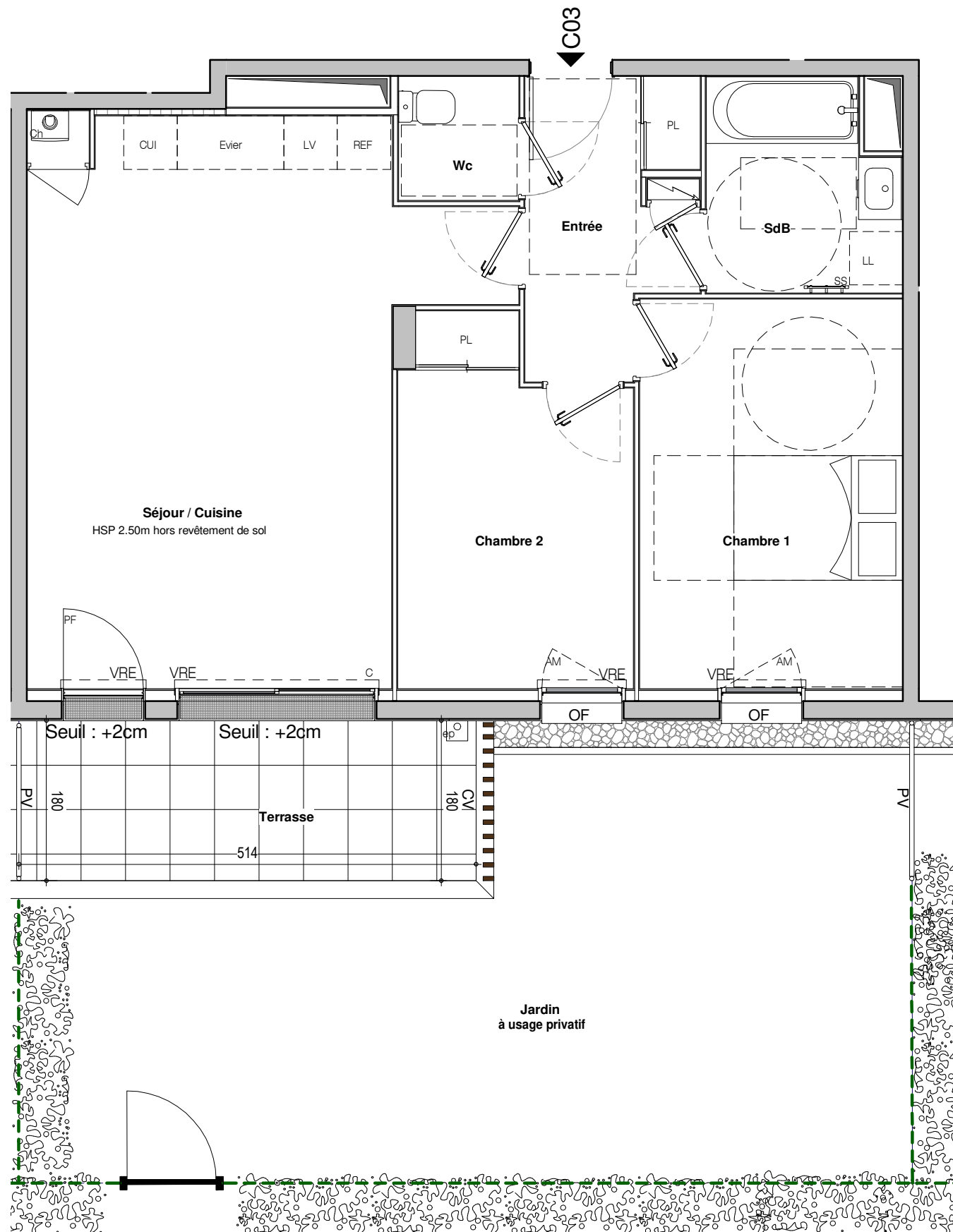
NOTA : La surface des placards est incluse dans celle des pièces attenantes.

**PLAN DE REPERAGE**



DATE : 22/10/2021

# PLAN D'APPARTEMENT PLAN DE RESERVATION



**LEGENDE**

- GCM Garde-corps maçonné
- GC Garde-corps
- LL Lave-Linge
- LV Lave-Vaisselle
- Cui Cuisson
- R Réfrigérateur
- SS Sèche Serviette
- HSP Hauteur sous Plafond
- HSFP Hauteur sous Faux-Plafond variable
- P Poutre
- PF Porte Fenêtre
- F Fixe
- OF Ouvrant à la française
- AM Allège Maçonnée
- AV Allège vitrée
- VRE Volet roulant électrique
- PV Pare vue
- Pl. Placard
- Tableau électrique
- CV Claire-voie
- Ch Chaudière
- BEC Ballon eau chaude

NOTA : L'aménagement de la cuisine est donné à titre indicatif. Les cotes, surfaces et hauteurs indiquées peuvent varier légèrement en fonction des impératifs de construction. Des modifications mineures de détails nécessaires pour des raisons d'ordre technique ou administratif pourront être apportées sur les plans. Seuls les plans déposés au rang des minutes du notaire font foi.

